



INFORMACIÓN Y CONTROL DE PUBLICACIONES, S.A.

Serrano, 21 - 6 planta - Tel. 91 435 00 32 Fax 91 435 96 05 - 28001 MADRID
Entença, 218 Entr. 7 - Tel 93 439 24 18 Fax 93 419 25 34 - 08029 BARCELONA

Títol: ARA.CAT - CUINA
URL Primària: http://www.cuina.cat
Editor: Edició de Premsa Periòdica Ara, S.L.
Domicili: Calle Diputació, 119
Ciutat: 08015 BARCELONA
Teléfono: 93 202 95 95
Fax: 93 451 92 64
E-mail:
Clasificació: Notícies i Informació
Sub-Clasificació: Directoris/Guies locals



1. Xifres totals i promitjos (Nacional i Internacional)

MES - ANY	NAVEGADORS ÚNICS	VISITES	PÀGINES
Febrer - 2013	46.348	63.751	187.181
PROMIG DIARI	2.124	2.277	6.685
PROMIG DILLUNS-DIVENDRES	2.257	2.422	7.192
PROMIG DISSABTE-DIUMENGE	1.790	1.915	5.418
PÀGINES / VISITES	2,94		
DURADA MITJA VISITES	0:02:30		
DURADA MITJA PÀGINES	0:00:51		

2. Seccions (Nacional i Internacional)

	PÀGINES	%
HOME	17.786	9.50 %
RESTA	169.395	90.50 %

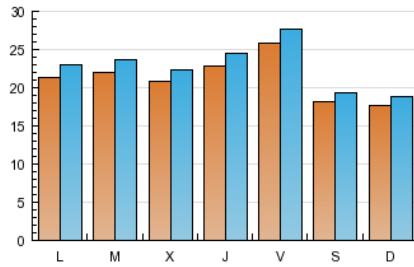
3. Per dia del mes (Nacional i Internacional)

Dia	N. únics	Visites	Pàgines	Dia	N. únics	Visites	Pàgines	Dia	N. únics	Visites	Pàgines
1	2.423	2.582	8.749	11	2.038	2.172	6.132	21	3.093	3.305	9.486
2	1.822	1.937	5.516	12	2.062	2.231	6.501	22	2.726	2.920	9.139
3	1.733	1.856	6.266	13	1.916	2.025	6.269	23	1.948	2.090	5.872
4	1.986	2.126	6.848	14	1.980	2.145	6.537	24	1.939	2.083	6.218
5	2.438	2.640	7.519	15	3.001	3.190	8.706	25	2.252	2.414	6.465
6	2.112	2.279	6.307	16	1.805	1.947	5.415	26	1.955	2.091	6.202
7	1.889	2.026	6.008	17	1.892	2.022	5.381	27	1.924	2.096	6.811
8	2.185	2.346	6.859	18	2.282	2.466	6.841	28	2.163	2.307	7.550
9	1.668	1.780	4.493	19	2.348	2.519	7.997				
10	1.511	1.604	4.185	20	2.375	2.552	6.909				

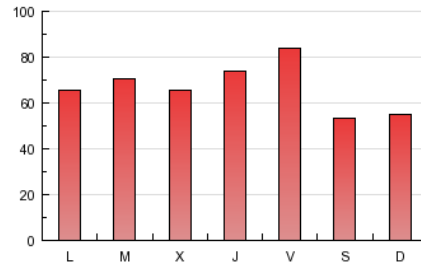
4. Gràfiques (Nacional i Internacional)

4.1 Per dia de la setmana (promig)

N. únics / Visites (x 100)

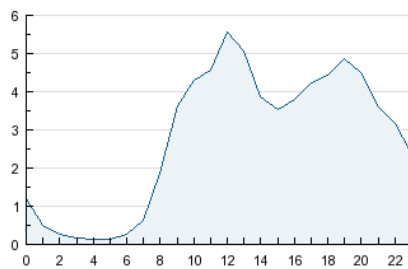


Pàgines (x 100)

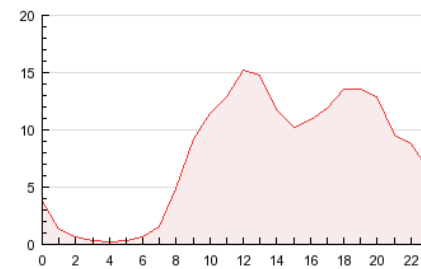


4.2 Per franja horària (promig)

Visites (x 1000)

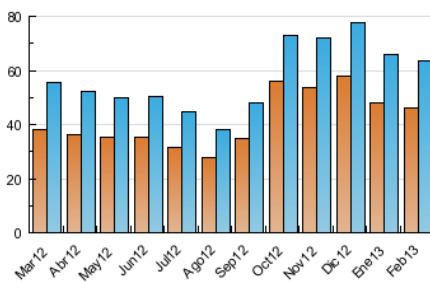


Pàgines (x 1000)

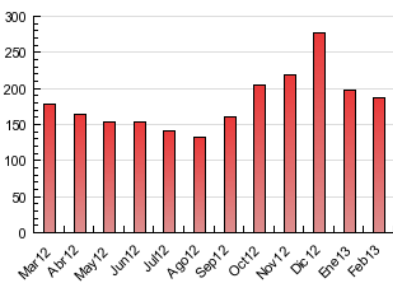


4.3 Per mesos

N. únics / Visites (x 1000)



Pàgines (x 1000)





INFORMACIÓN Y CONTROL DE PUBLICACIONES, S.A.

Serrano, 21 - 6 planta - Tel. 91 435 00 32 Fax 91 435 96 05 - 28001 MADRID
Entença, 218 Entr. 7 - Tel 93 439 24 18 Fax 93 419 25 34 - 08029 BARCELONA

Anexe - Tràfic Nacional

Títol: ARA.CAT - CUINA
URL Primària: http://www.cuina.cat
Editor: Edició de Premsa Periòdica Ara, S.L.
Domicili: Calle Diputació, 119
Ciutat: 08015 BARCELONA
Teléfono: 93 202 95 95
Fax: 93 451 92 64
E-mail:
Clasificació: Notícies i Informació
Sub-Clasificació: Directoris/Guies locals



1. Xifres totals i promitjos (Nacional)

MES - ANY	NAVEGADORS ÚNICS	VISITES	PÀGINES
Febrer - 2013	43.784	60.367	179.253
PROMIG DIARI	2.011	2.156	6.402
PROMIG DILLUNS-DIVENDRES	2.136	2.292	6.884
PROMIG DISSABTE-DIUMENGE	1.700	1.817	5.198
PAGINES / VISITES	2,97		
DURADA MITJA VISITES	0:02:31		
DURADA MITJA PAGINES	0:00:51		

2. Seccions (Nacional)

	PÀGINES	%
HOME	16.874	9.41 %
RESTA	162.379	90.59 %

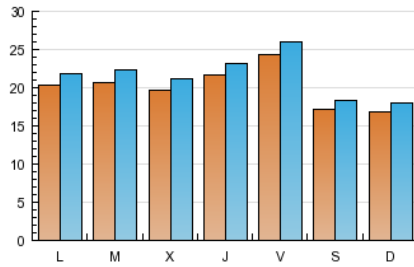
3. Per dia del mes (Nacional)

Dia	N. únics	Visites	Pàgines	Dia	N. únics	Visites	Pàgines	Dia	N. únics	Visites	Pàgines
1	2.278	2.430	8.317	11	1.962	2.090	5.953	21	2.950	3.154	9.171
2	1.704	1.815	5.132	12	1.956	2.115	6.222	22	2.598	2.786	8.830
3	1.655	1.773	6.108	13	1.812	1.914	6.027	23	1.846	1.984	5.701
4	1.893	2.023	6.647	14	1.877	2.031	6.283	24	1.835	1.968	5.972
5	2.290	2.486	7.187	15	2.850	3.030	8.273	25	2.133	2.289	6.137
6	1.994	2.150	6.018	16	1.711	1.837	5.177	26	1.832	1.961	5.917
7	1.774	1.901	5.676	17	1.820	1.938	5.189	27	1.815	1.980	6.502
8	2.035	2.181	6.400	18	2.155	2.322	6.454	28	2.054	2.195	7.281
9	1.591	1.692	4.244	19	2.224	2.384	7.707				
10	1.437	1.529	4.057	20	2.236	2.409	6.671				

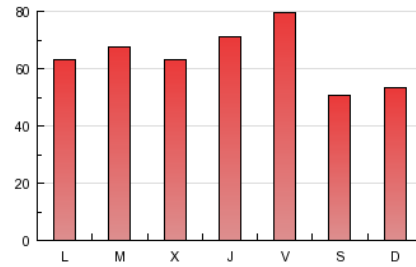
4. Gràfiques (Nacional)

4.1 Per dia de la setmana (promig)

N. únics / Visites (x 100)

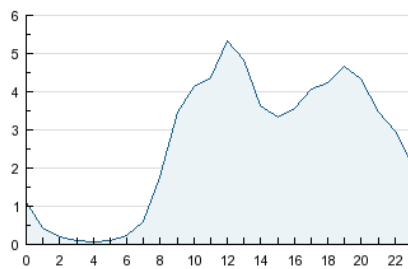


Pàgines (x 100)

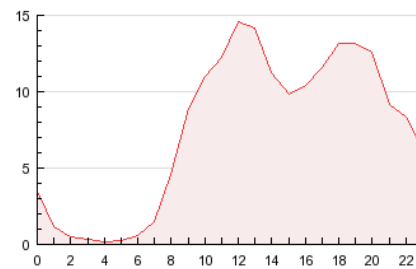


4.2 Per franja horària (promig)

Visites (x 1000)

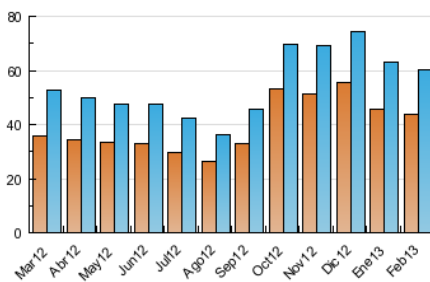


Pàgines (x 1000)

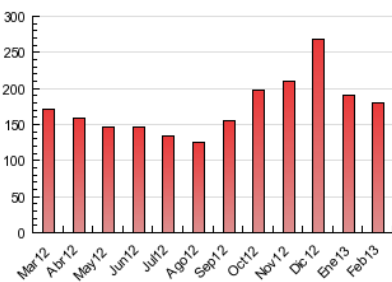


4.3 Per mesos

N. únics / Visites (x 1000)



Pàgines (x 1000)



5. Observacions

Este Medio Electrónico de Comunicación ha sido medido por la herramienta Site Census de Nielsen que ha obtenido la calificación de *** (3 estrellas) en la homologación de OJDInteractiva

6. Definicions bàsiques (Para més informació cal veure Normes Tècniques per al Control dels Mitjans Electrònics de Comunicació)

Pàgina Vista::

Conjunt de fitxers enviat a un usuari com a resultat d'una petició del mateix rebuda pel servidor. Quan la pàgina està formada per diversos marcs (*frames), el conjunt dels mateixos tindrà, a l'efecte de *còmputo, la consideració d'una pàgina unitària.

Visita:

Una seqüència ininterrompuda de pàgines servides a un usuari vàlid. Si aquest usuari no realitza peticions de pàgines en un període de temps (30 min) la següent petició constituirà l'inici d'una nova visita.

Navegador Únic:

Total de combinacions úniques d'una adreça IP i un identificador adicional. Els mitjans poden utilitzar cookies o l'Identificador d'Alta de registre.

Durada Pàgina Vista:

Temps acumulat en segons de totes les pàgines vistes (en visites de dues o més pàgines vistes), dividit pel nombre total de pàgines vistes.

Durada Visita:

Temps en segons de totes les visites de dues o més pàgines vistes, dividit pel nombre total de dos o més pàgines vistes.

Tràfic nacional:

Audiència/difusió corresponent a Espanya mesurada sobre la base de les dades de les adreces IP registrades pel sistema de mesurament.

7. Opinió

De OJDinteractiva, la divisió de INFORMACIÓN Y CONTROL DE PUBLICACIONES S.A.:

Hem examinat la informació facilitada per l'editor del mitjà electrònic per al període que comprèn la present certificació.

El nostre examen s'ha realitzat d'acord amb les normes i procediments establerts en les Normes Tècniques per al Control dels Mitjans Electrònics de Comunicació.

En la nostra opinió, la present certificació presenta raonablement la difusió/audiència registrada per aquest mitjà electrònic.

ADVERTENCIA:

La feina de OJDinteractiva, la divisió de INFORMACIÓN Y CONTROL DE PUBLICACIONES S.A (INTROL) es limita a la realització de proves per a la revisió de les dades de recompte subministrats per l'editor amb la finalitat d'expressar una opinió sobre la *razonabilidad d'aquestes dades d'acord amb les Normes Tècniques per al control dels MEC.

Per tant, INTROL no accepta responsabilitat alguna per les inexactituds o errors que puguin existir en les dades de recompte. Tampoc accepta cap responsabilitat per la falsedat en les dades de recompte rebuts de l'editor, ni per altres dades de mesurament que no estan inclosos en l'anàlisi.