



INFORMACIÓN Y CONTROL DE PUBLICACIONES, S.A.

Serrano, 21 - 6 planta - Tel. 91 435 00 32 Fax 91 435 96 05 - 28001 MADRID
Entença, 218 Entr. 7 - Tel 93 439 24 18 Fax 93 419 25 34 - 08029 BARCELONA

Títol: ARA.CAT - SAPIENS
URL Primària: http://www.sapiens.cat
Editor: Edició de Premsa Periòdica Ara, S.L.
Domicili: Calle Diputació, 119
Ciutat: 08015 BARCELONA
Teléfono: 93 202 95 95
Fax: 93 451 92 64
E-mail:
Clasificació: Notícies i Informació
Sub-Clasificació: Notícies globals i actualitat



1. Xifres totals i promitjos (Nacional i Internacional)

MES - ANY	NAVEGADORS ÚNICS	VISITES	PÀGINES
Febrer - 2013	50.278	65.278	132.223
PROMIG DIARI	2.143	2.331	4.722
PROMIG DILLUNS-DIVENDRES	2.340	2.535	5.182
PROMIG DISSABTE-DIUMENGE	1.650	1.823	3.572
PÀGINES / VISITES	2,03		
DURADA MITJA VISITES	0:02:36		
DURADA MITJA PÀGINES	0:01:17		

2. Seccions (Nacional i Internacional)

	PÀGINES	%
HOME	11.879	8.98 %
RESTA	120.344	91.02 %

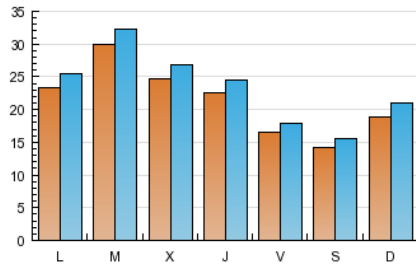
3. Per dia del mes (Nacional i Internacional)

<u>Dia</u>	<u>N. únics</u>	<u>Visites</u>	<u>Pàgines</u>	<u>Dia</u>	<u>N. únics</u>	<u>Visites</u>	<u>Pàgines</u>	<u>Dia</u>	<u>N. únics</u>	<u>Visites</u>	<u>Pàgines</u>
1	1.483	1.604	3.518	11	2.575	2.837	5.611	21	2.279	2.471	5.171
2	1.246	1.357	2.848	12	2.373	2.586	4.876	22	1.687	1.807	3.839
3	1.816	2.006	3.895	13	2.173	2.368	4.528	23	1.710	1.895	3.842
4	2.027	2.188	5.039	14	2.344	2.558	4.973	24	2.164	2.383	4.462
5	2.955	3.187	7.440	15	1.931	2.077	3.879	25	2.354	2.559	4.847
6	2.154	2.306	4.917	16	1.484	1.648	3.063	26	3.390	3.628	7.059
7	1.895	2.041	4.051	17	2.037	2.267	4.217	27	2.830	3.101	5.901
8	1.538	1.639	3.162	18	2.392	2.583	5.677	28	2.487	2.728	5.307
9	1.209	1.313	2.648	19	3.227	3.495	7.462				
10	1.533	1.711	3.600	20	2.709	2.935	6.391				

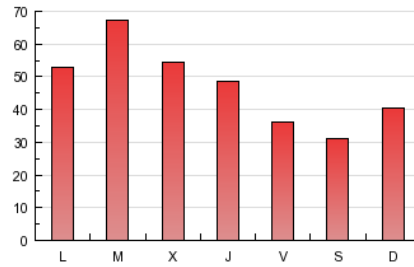
4. Gràfiques (Nacional i Internacional)

4.1 Per dia de la setmana (promig)

N. únics / Visites (x 100)

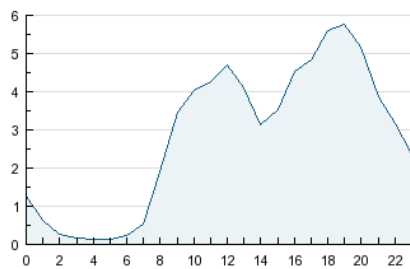


Pàgines (x 100)

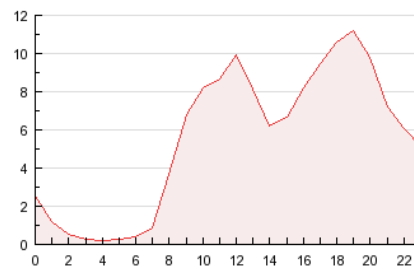


4.2 Per franja horària (promig)

Visites (x 1000)

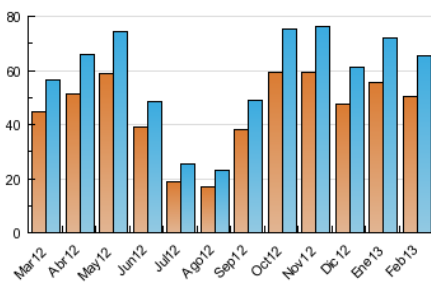


Pàgines (x 1000)

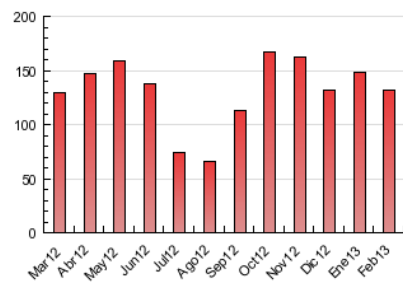


4.3 Per mesos

N. únics / Visites (x 1000)



Pàgines (x 1000)





INFORMACIÓN Y CONTROL DE PUBLICACIONES, S.A.

Serrano, 21 - 6 planta - Tel. 91 435 00 32 Fax 91 435 96 05 - 28001 MADRID
Entença, 218 Entr. 7 - Tel 93 439 24 18 Fax 93 419 25 34 - 08029 BARCELONA

Anexe - Tràfic Nacional

Títol: ARA.CAT - SAPIENS
URL Primària: http://www.sapiens.cat
Editor: Edició de Premsa Periòdica Ara, S.L.
Domicili: Calle Diputació, 119
Ciutat: 08015 BARCELONA
Teléfono: 93 202 95 95
Fax: 93 451 92 64
E-mail:
Clasificació: Notícies i Informació
Sub-Clasificació: Notícies globals i actualitat



1. Xifres totals i promitjos (Nacional)

MES - ANY	NAVEGADORS ÚNICS	VISITES	PÀGINES
Febrer - 2013	47.664	62.235	126.249
PROMIG DIARI	2.040	2.223	4.509
PROMIG DILLUNS-DIVENDRES	2.230	2.418	4.950
PROMIG DISSABTE-DIUMENGE	1.566	1.735	3.406
PÀGINES / VISITES	2,03		
DURADA MITJA VISITES	0:02:37		
DURADA MITJA PÀGINES	0:01:17		

2. Seccions (Nacional)

	PÀGINES	%
HOME	11.197	8.87 %
RESTA	115.052	91.13 %

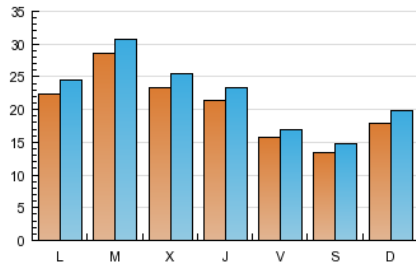
3. Per dia del mes (Nacional)

Dia	N. únics	Visites	Pàgines	Dia	N. únics	Visites	Pàgines	Dia	N. únics	Visites	Pàgines
1	1.391	1.505	3.324	11	2.497	2.754	5.416	21	2.174	2.360	4.891
2	1.190	1.300	2.764	12	2.269	2.473	4.649	22	1.596	1.712	3.668
3	1.735	1.920	3.776	13	2.062	2.251	4.309	23	1.623	1.809	3.692
4	1.944	2.104	4.913	14	2.236	2.440	4.754	24	2.073	2.284	4.271
5	2.820	3.042	7.113	15	1.852	1.990	3.620	25	2.253	2.453	4.658
6	2.046	2.192	4.669	16	1.388	1.547	2.888	26	3.216	3.443	6.782
7	1.789	1.933	3.891	17	1.948	2.170	4.042	27	2.692	2.957	5.637
8	1.424	1.521	3.006	18	2.278	2.460	5.422	28	2.382	2.619	5.098
9	1.148	1.249	2.469	19	3.102	3.359	7.139				
10	1.425	1.599	3.342	20	2.572	2.789	6.046				

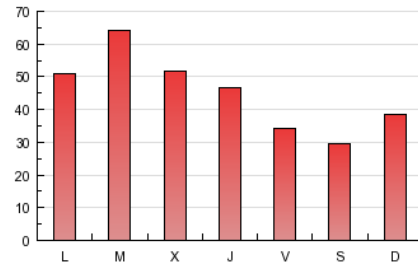
4. Gràfiques (Nacional)

4.1 Per dia de la setmana (promig)

N. únics / Visites (x 100)

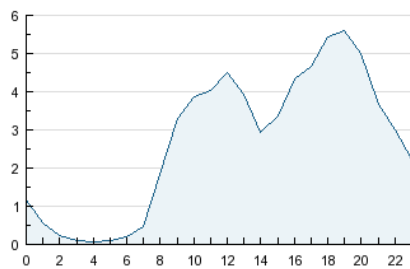


Pàgines (x 100)

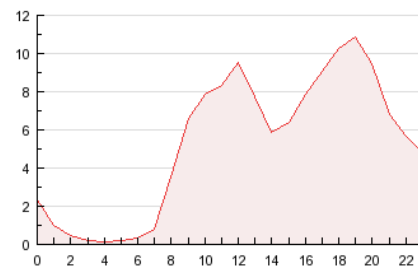


4.2 Per franja horària (promig)

Visites (x 1000)

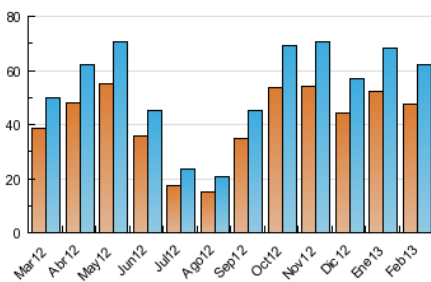


Pàgines (x 1000)

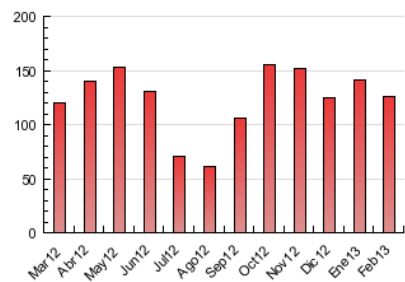


4.3 Per mesos

N. únics / Visites (x 1000)



Pàgines (x 1000)



5. Observacions

Este Medio Electrónico de Comunicación ha sido medido por la herramienta Site Census de Nielsen que ha obtenido la calificación de *** (3 estrellas) en la homologación de OJDInteractiva

6. Definicions bàsiques (Para més informació cal veure Normes Tècniques per al Control dels Mitjans Electrònics de Comunicació)

Pàgina Vista::

Conjunt de fitxers enviat a un usuari com a resultat d'una petició del mateix rebuda pel servidor. Quan la pàgina està formada per diversos marcs (*frames), el conjunt dels mateixos tindrà, a l'efecte de *còmputo, la consideració d'una pàgina unitària.

Visita:

Una seqüència ininterrompuda de pàgines servides a un usuari vàlid. Si aquest usuari no realitza peticions de pàgines en un període de temps (30 min) la següent petició constituirà l'inici d'una nova visita.

Navegador Únic:

Total de combinacions úniques d'una adreça IP i un identificador adicional. Els mitjans poden utilitzar cookies o l'Identificador d'Alta de registre.

Durada Pàgina Vista:

Temps acumulat en segons de totes les pàgines vistes (en visites de dues o més pàgines vistes), dividit pel nombre total de pàgines vistes.

Durada Visita:

Temps en segons de totes les visites de dues o més pàgines vistes, dividit pel nombre total de dos o més pàgines vistes.

Tràfic nacional:

Audiència/difusió corresponent a Espanya mesurada sobre la base de les dades de les adreces IP registrades pel sistema de mesurament.

7. Opinió

De OJDinteractiva, la divisió de INFORMACIÓN Y CONTROL DE PUBLICACIONES S.A.:

Hem examinat la informació facilitada per l'editor del mitjà electrònic per al període que comprèn la present certificació.

El nostre examen s'ha realitzat d'acord amb les normes i procediments establerts en les Normes Tècniques per al Control dels Mitjans Electrònics de Comunicació.

En la nostra opinió, la present certificació presenta raonablement la difusió/audiència registrada per aquest mitjà electrònic.

ADVERTENCIA:

La feina de OJDinteractiva, la divisió de INFORMACIÓN Y CONTROL DE PUBLICACIONES S.A (INTROL) es limita a la realització de proves per a la revisió de les dades de recompte subministrats per l'editor amb la finalitat d'expressar una opinió sobre la *razonabilidad d'aquestes dades d'acord amb les Normes Tècniques per al control dels MEC.

Per tant, INTROL no accepta responsabilitat alguna per les inexactituds o errors que puguin existir en les dades de recompte. Tampoc accepta cap responsabilitat per la falsedat en les dades de recompte rebuts de l'editor, ni per altres dades de mesurament que no estan inclosos en l'anàlisi.