



INFORMACIÓN Y CONTROL DE PUBLICACIONES, S.A.

Serrano, 21 - 6 planta - Tel. 91 435 00 32 Fax 91 435 96 05 - 28001 MADRID
Entença, 218 Entr. 7 - Tel 93 439 24 18 Fax 93 419 25 34 - 08029 BARCELONA

Títol: SOCPETIT.CAT
URL Primària: http://www.socpetit.cat
Editor: Creaciones a la Carta, S.L.
Domicili: C/ Ciutat de Granada, 40
Ciutat: 08005 BARCELONA
Teléfono: 93 486 47 06
Fax: 93 486 47 05
E-mail:
Clasificació: Família i estil de vida
Sub-Clasificació: Recursos familiars



1. Xifres totals i promitjos (Nacional i Internacional)

MES - ANY	NAVEGADORS ÚNICS	VISITES	PÀGINES
Maig - 2012	69.959	154.643	1.092.322
PROMIG DIARI	3.531	4.988	35.236
PROMIG DILLUNS-DIVENDRES	3.863	5.453	39.009
PROMIG DISSABTE-DIUMENGE	2.580	3.652	24.390
PAGINES / VISITES	7,06		
DURADA MITJA VISITES	0:06:05		
DURADA MITJA PAGINES	0:00:52		

2. Seccions (Nacional i Internacional)

	PÀGINES	%
HOME	58.852	5.39 %
RESTA	1.033.470	94.61 %

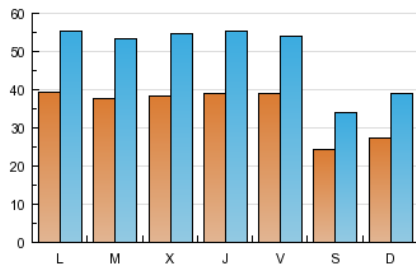
3. Per dia del mes (Nacional i Internacional)

<u>Dia</u>	<u>N. únics</u>	<u>Visites</u>	<u>Pàgines</u>	<u>Dia</u>	<u>N. únics</u>	<u>Visites</u>	<u>Pàgines</u>	<u>Dia</u>	<u>N. únics</u>	<u>Visites</u>	<u>Pàgines</u>
1	2.954	4.233	30.348	11	4.071	5.539	34.110	21	4.261	6.009	43.474
2	4.071	5.786	42.734	12	2.351	3.308	20.640	22	4.174	5.899	42.764
3	4.207	5.869	40.667	13	2.745	3.922	27.533	23	3.859	5.433	40.974
4	4.199	5.737	35.794	14	3.949	5.606	42.676	24	3.792	5.492	40.017
5	2.618	3.586	23.479	15	3.872	5.513	41.061	25	3.418	4.861	34.253
6	2.868	4.068	26.397	16	3.818	5.433	40.195	26	2.091	3.023	20.268
7	4.031	5.685	40.917	17	3.984	5.593	40.935	27	2.278	3.280	22.523
8	3.852	5.423	38.076	18	3.969	5.485	38.227	28	3.431	4.857	35.683
9	3.785	5.308	37.395	19	2.631	3.693	24.007	29	3.909	5.597	43.166
10	3.867	5.413	36.241	20	3.055	4.338	30.272	30	3.685	5.311	37.980
								31	3.681	5.343	39.516

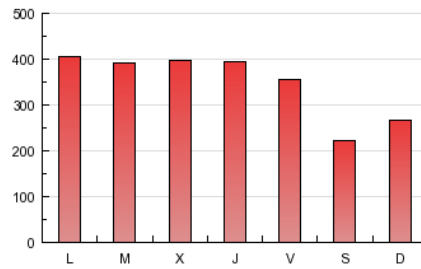
4. Gràfiques (Nacional i Internacional)

4.1 Per dia de la setmana (promig)

N. únics / Visites (x 100)

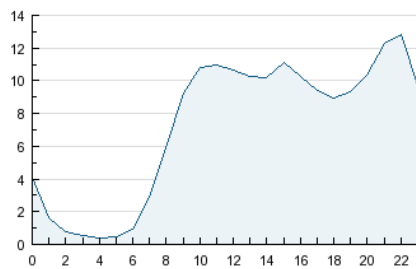


Pàgines (x 100)

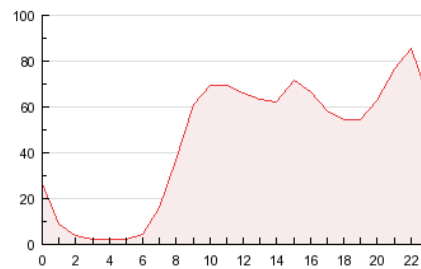


4.2 Per franja horària (promig)

Visites (x 1000)

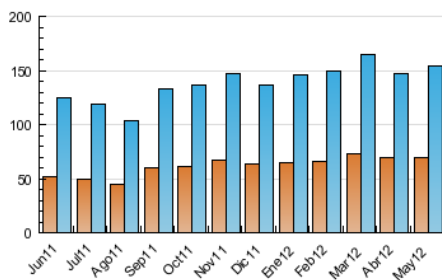


Pàgines (x 1000)

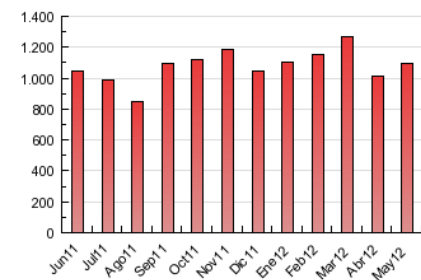


4.3 Per mesos

N. únics / Visites (x 1000)



Pàgines (x 1000)





INFORMACIÓN Y CONTROL DE PUBLICACIONES, S.A.

Serrano, 21 - 6 planta - Tel. 91 435 00 32 Fax 91 435 96 05 - 28001 MADRID
Entença, 218 Entr. 7 - Tel 93 439 24 18 Fax 93 419 25 34 - 08029 BARCELONA

Anexe - Tràfic Nacional

Títol: SOCPETIT.CAT
URL Primària: http://www.socpetit.cat
Editor: Creaciones a la Carta, S.L.
Domicili: C/ Ciutat de Granada, 40
Ciutat: 08005 BARCELONA
Teléfono: 93 486 47 06
Fax: 93 486 47 05
E-mail:
Clasificació: Família i estil de vida
Sub-Clasificació: Recursos familiars



1. Xifres totals i promitjos (Nacional)

MES - ANY	NAVEGADORS ÚNICS	VISITES	PÀGINES
Maig - 2012	67.033	147.193	1.048.133
PROMIG DIARI	3.385	4.748	33.811
PROMIG DILLUNS-DIVENDRES	3.700	5.188	37.403
PROMIG DISSABTE-DIUMENGE	2.478	3.485	23.483
PÀGINES / VISITES	7,12		
DURADA MITJA VISITES	0:06:07		
DURADA MITJA PÀGINES	0:00:52		

2. Seccions (Nacional)

	PÀGINES	%
HOME	56.192	5.36 %
RESTA	991.941	94.64 %

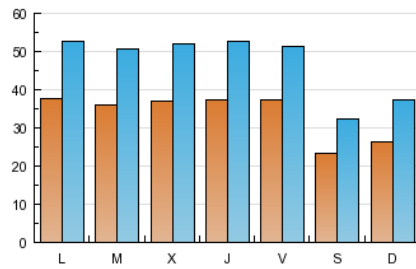
3. Per dia del mes (Nacional)

Dia	N. únics	Visites	Pàgines	Dia	N. únics	Visites	Pàgines	Dia	N. únics	Visites	Pàgines
1	2.818	4.010	29.114	11	3.813	5.189	32.735	21	4.095	5.743	41.796
2	3.916	5.528	41.029	12	2.246	3.137	19.839	22	4.040	5.629	40.959
3	4.018	5.564	38.851	13	2.649	3.752	26.360	23	3.680	5.158	39.438
4	4.024	5.461	34.259	14	3.767	5.318	40.624	24	3.621	5.193	38.120
5	2.510	3.410	22.321	15	3.714	5.260	38.925	25	3.295	4.631	32.853
6	2.753	3.882	25.486	16	3.661	5.178	38.432	26	1.994	2.866	19.609
7	3.866	5.399	39.015	17	3.816	5.333	39.276	27	2.190	3.144	21.911
8	3.681	5.132	36.312	18	3.814	5.237	36.625	28	3.307	4.666	34.712
9	3.640	5.055	35.887	19	2.520	3.515	23.155	29	3.761	5.345	41.699
10	3.691	5.149	34.770	20	2.963	4.170	29.185	30	3.560	5.082	36.701
								31	3.506	5.057	38.135

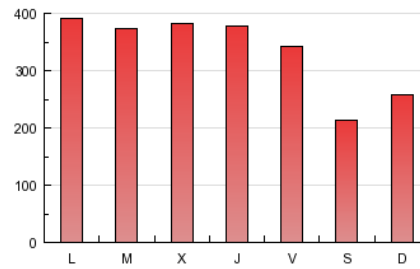
4. Gràfiques (Nacional)

4.1 Per dia de la setmana (promig)

N. únics / Visites (x 100)

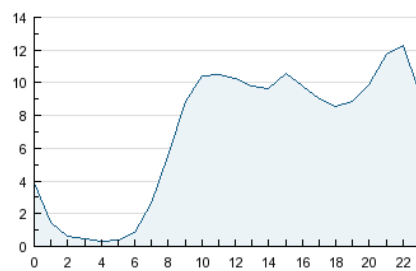


Pàgines (x 100)

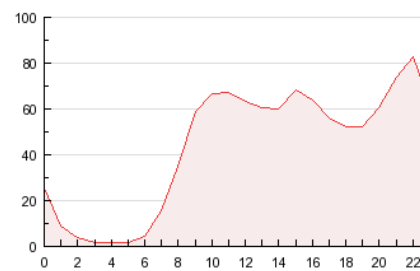


4.2 Per franja horària (promig)

Visites (x 1000)

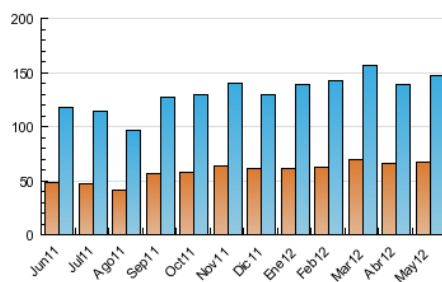


Pàgines (x 1000)

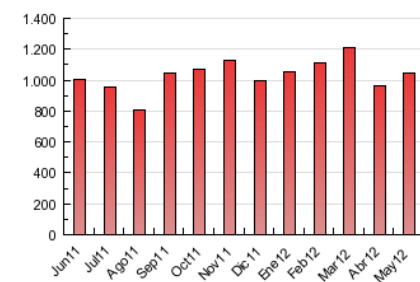


4.3 Per mesos

N. únics / Visites (x 1000)



Pàgines (x 1000)



5. Definicions bàsiques (Para més informació cal veure Normes Tècniques per al Control dels Mitjans Electrònics de Comunicació)

Pàgina Vista::

Conjunt de fitxers enviat a un usuari com a resultat d'una petició del mateix rebuda pel servidor. Quan la pàgina està formada per diversos marcs (*frames), el conjunt dels mateixos tindrà, a l'efecte de *còmputo, la consideració d'una pàgina unitària.

Visita:

Una seqüència ininterrompuda de pàgines servides a un usuari vàlid. Si aquest usuari no realitza peticions de pàgines en un període de temps (30 min) la següent petició constituirà l'inici d'una nova visita.

Navegador Únic:

Total de combinacions úniques d'una adreça IP i un identificador adicional. Els mitjans poden utilitzar cookies o l'Identificador d'Alta de registre.

Durada Pàgina Vista:

Temps acumulat en segons de totes les pàgines vistes (en visites de dues o més pàgines vistes), dividit pel nombre total de pàgines vistes.

Durada Visita:

Temps en segons de totes les visites de dues o més pàgines vistes, dividit pel nombre total de dos o més pàgines vistes.

Tràfic nacional:

Audiència/difusió corresponent a Espanya mesurada sobre la base de les dades de les adreces IP registrades pel sistema de mesurament.

6. Opinió

De OJDinteractiva, la divisió de INFORMACIÓN Y CONTROL DE PUBLICACIONES S.A.:

Hem examinat la informació facilitada per l'editor del mitjà electrònic per al període que comprèn la present certificació.

El nostre examen s'ha realitzat d'acord amb les normes i procediments establerts en les Normes Tècniques per al Control dels Mitjans Electrònics de Comunicació.

En la nostra opinió, la present acta presenta raonablement la difusió/audiència registrada per aquest mitjà electrònic.

ADVERTENCIA:

La feina de OJDinteractiva, la divisió de INFORMACIÓN Y CONTROL DE PUBLICACIONES S.A (INTROL) es limita a la realització de proves per a la revisió de les dades de recompte subministrats per l'editor amb la finalitat d'expressar una opinió sobre la *razonabilidad d'aquestes dades d'acord amb les Normes Tècniques per al control dels MEC.

Per tant, INTROL no accepta responsabilitat alguna per les inexactituds o errors que puguin existir en les dades de recompte. Tampoc accepta cap responsabilitat per la falsedat en les dades de recompte rebuts de l'editor, ni per altres dades de mesurament que no estan inclosos en l'anàlisi.