



INFORMACIÓN Y CONTROL DE PUBLICACIONES, S.A.

Serrano, 21 - 6 planta - Tel. 91 435 00 32 Fax 91 435 96 05 - 28001 MADRID
Entença, 218 Entr. 7 - Tel 93 439 24 18 Fax 93 419 25 34 - 08029 BARCELONA

Títol: SOCPETIT.CAT
URL Primària: http://www.socpetit.cat
Editor: Creaciones a la Carta, S.L.
Domicili: C/ Ciutat de Granada, 40
Ciutat: 08005 BARCELONA
Teléfono: 93 486 47 06
Fax: 93 486 47 05
E-mail:
Clasificació: Família i estil de vida
Sub-Clasificació: Recursos familiars



1. Xifres totals i promitjos (Nacional i Internacional)

MES - ANY	NAVEGADORS ÚNICS	VISITES	PÀGINES
Abril - 2013	97.992	241.539	1.184.099
PROMIG DIARI	5.484	8.051	39.470
PROMIG DILLUNS-DIVENDRES	5.968	8.789	43.706
PROMIG DISSABTE-DIUMENGE	4.155	6.023	27.820
PAGINES / VISITES	4,90		
DURADA MITJA VISITES	0:05:28		
DURADA MITJA PAGINES	0:01:07		

2. Seccions (Nacional i Internacional)

	PÀGINES	%
HOME	57.125	4.82 %
RESTA	1.126.974	95.18 %

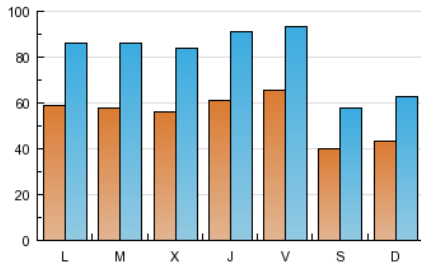
3. Per dia del mes (Nacional i Internacional)

Dia	N. únics	Visites	Pàgines	Dia	N. únics	Visites	Pàgines	Dia	N. únics	Visites	Pàgines
1	4.389	6.442	31.268	11	6.412	9.469	47.970	21	4.200	6.063	28.529
2	6.040	9.026	47.868	12	6.756	9.830	47.821	22	6.412	9.275	46.607
3	5.712	8.522	44.748	13	3.986	5.774	26.174	23	5.321	7.797	37.463
4	6.043	9.180	47.770	14	4.233	6.162	29.041	24	5.422	8.116	41.788
5	6.440	9.281	44.036	15	6.624	9.636	46.438	25	5.794	8.724	43.617
6	4.139	5.998	27.448	16	6.138	9.085	44.411	26	6.085	8.654	39.408
7	4.247	6.196	28.876	17	5.689	8.426	43.442	27	4.059	5.981	28.042
8	6.094	9.017	45.482	18	6.202	9.086	44.349	28	4.550	6.611	30.364
9	5.944	8.833	44.865	19	6.876	9.564	42.287	29	5.855	8.790	45.022
10	5.523	8.418	44.986	20	3.822	5.395	24.086	30	5.516	8.188	39.893

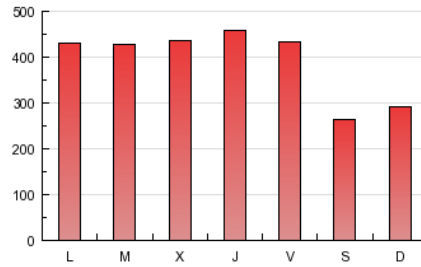
4. Gràfiques (Nacional i Internacional)

4.1 Per dia de la setmana (promig)

N. únics / Visites (x 100)

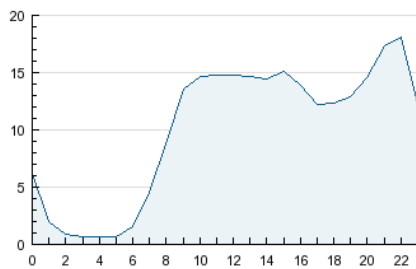


Pàgines (x 100)

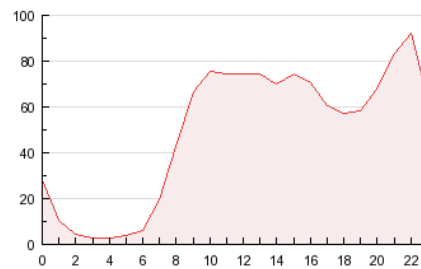


4.2 Per franja horària (promig)

Visites (x 1000)

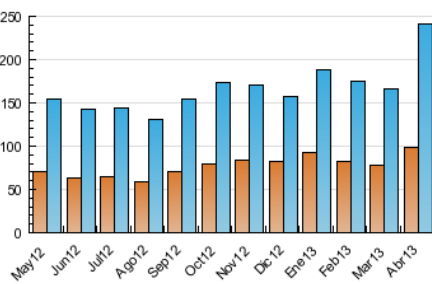


Pàgines (x 1000)

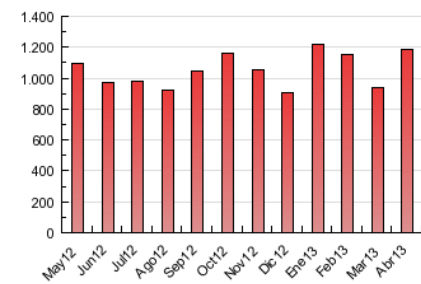


4.3 Per mesos

N. únics / Visites (x 1000)



Pàgines (x 1000)





INFORMACIÓN Y CONTROL DE PUBLICACIONES, S.A.

Serrano, 21 - 6 planta - Tel. 91 435 00 32 Fax 91 435 96 05 - 28001 MADRID
Entença, 218 Entr. 7 - Tel 93 439 24 18 Fax 93 419 25 34 - 08029 BARCELONA

Anexe - Tràfic Nacional

Títol: SOCPETIT.CAT
URL Primària: http://www.socpetit.cat
Editor: Creaciones a la Carta, S.L.
Domicili: C/ Ciutat de Granada, 40
Ciutat: 08005 BARCELONA
Teléfono: 93 486 47 06
Fax: 93 486 47 05
E-mail:
Clasificació: Família i estil de vida
Sub-Clasificació: Recursos familiars



1. Xifres totals i promitjos (Nacional)

MES - ANY	NAVEGADORS ÚNICS	VISITES	PÀGINES
Abril - 2013	94.349	234.266	1.155.236
PROMIG DIARI	5.309	7.809	38.508
PROMIG DILLUNS-DIVENDRES	5.772	8.520	42.619
PROMIG DISSABTE-DIUMENGE	4.035	5.852	27.202
PÀGINES / VISITES	4,93		
DURADA MITJA VISITES	0:05:27		
DURADA MITJA PÀGINES	0:01:06		

2. Seccions (Nacional)

	PÀGINES	%
HOME	55.411	4.80 %
RESTA	1.099.825	95.20 %

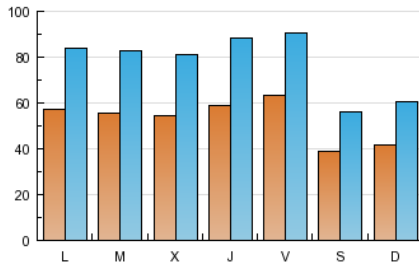
3. Per dia del mes (Nacional)

Dia	N. únics	Visites	Pàgines	Dia	N. únics	Visites	Pàgines	Dia	N. únics	Visites	Pàgines
1	4.234	6.210	30.316	11	6.198	9.173	46.775	21	4.082	5.888	27.851
2	5.865	8.763	46.627	12	6.578	9.583	47.070	22	6.236	9.036	45.688
3	5.560	8.286	43.493	13	3.891	5.632	25.691	23	5.136	7.550	36.631
4	5.793	8.850	46.578	14	4.082	5.956	28.429	24	5.265	7.899	41.027
5	6.275	9.027	42.966	15	6.400	9.345	45.411	25	5.598	8.449	42.673
6	4.025	5.830	26.813	16	5.935	8.816	43.434	26	5.884	8.390	38.366
7	4.143	6.047	28.275	17	5.509	8.178	42.495	27	3.926	5.792	27.215
8	5.941	8.783	44.537	18	5.979	8.779	43.073	28	4.425	6.425	29.784
9	5.776	8.604	43.935	19	6.666	9.284	41.055	29	5.687	8.561	43.786
10	5.345	8.158	43.819	20	3.706	5.248	23.559	30	5.130	7.724	37.864

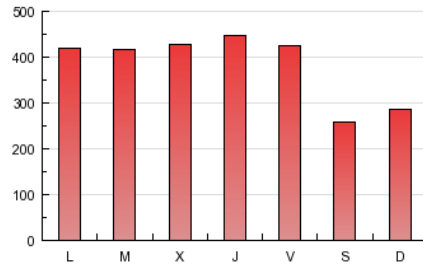
4. Gràfiques (Nacional)

4.1 Per dia de la setmana (promig)

N. únics / Visites (x 100)

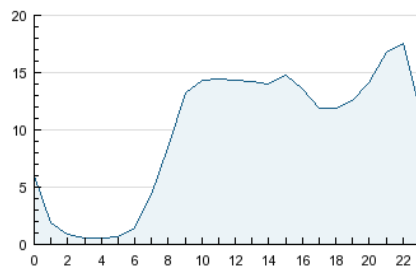


Pàgines (x 100)

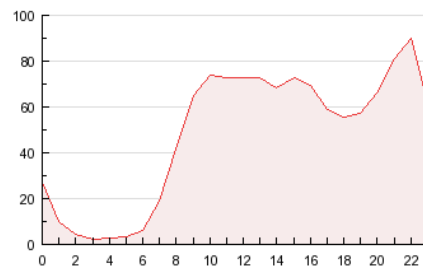


4.2 Per franja horària (promig)

Visites (x 1000)

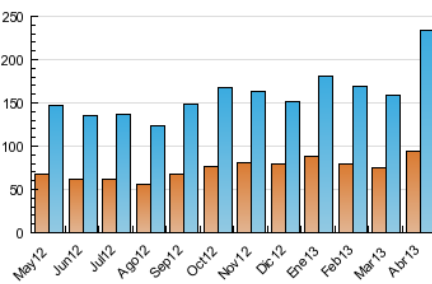


Pàgines (x 1000)

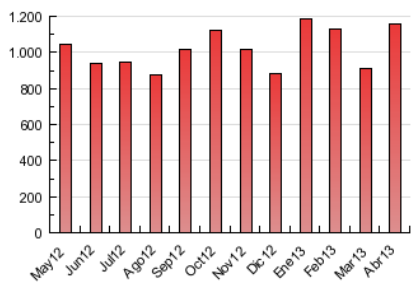


4.3 Per mesos

N. únics / Visites (x 1000)



Pàgines (x 1000)



5. Observacions

Este Medio Electrónico de Comunicación ha sido medido por la herramienta Google Analytics de Google

6. Definicions bàsiques (Para més informació cal veure Normes Tècniques per al Control dels Mitjans Electrònics de Comunicació)

Pàgina Vista::

Conjunt de fitxers enviat a un usuari com a resultat d'una petició del mateix rebuda pel servidor. Quan la pàgina està formada per diversos marcs (*frames), el conjunt dels mateixos tindrà, a l'efecte de *còmputo, la consideració d'una pàgina unitària.

Visita:

Una seqüència ininterrompuda de pàgines servides a un usuari vàlid. Si aquest usuari no realitza peticions de pàgines en un període de temps (30 min) la següent petició constituirà l'inici d'una nova visita.

Navegador Únic:

Total de combinacions úniques d'una adreça IP i un identificador adicional. Els mitjans poden utilitzar cookies o l'Identificador d'Alta de registre.

Durada Pàgina Vista:

Temps acumulat en segons de totes les pàgines vistes (en visites de dues o més pàgines vistes), dividit pel nombre total de pàgines vistes.

Durada Visita:

Temps en segons de totes les visites de dues o més pàgines vistes, dividit pel nombre total de dos o més pàgines vistes.

Tràfic nacional:

Audiència/difusió corresponent a Espanya mesurada sobre la base de les dades de les adreces IP registrades pel sistema de mesurament.

7. Opinió

De OJDinteractiva, la divisió de INFORMACIÓN Y CONTROL DE PUBLICACIONES S.A.:

Hem examinat la informació facilitada per l'editor del mitjà electrònic per al període que comprèn la present certificació.

El nostre examen s'ha realitzat d'acord amb les normes i procediments establerts en les Normes Tècniques per al Control dels Mitjans Electrònics de Comunicació.

En la nostra opinió, la present acta presenta raonablement la difusió/audiència registrada per aquest mitjà electrònic.

ADVERTENCIA:

La feina de OJDinteractiva, la divisió de INFORMACIÓN Y CONTROL DE PUBLICACIONES S.A (INTROL) es limita a la realització de proves per a la revisió de les dades de recompte subministrats per l'editor amb la finalitat d'expressar una opinió sobre la *razonabilidad d'aquestes dades d'acord amb les Normes Tècniques per al control dels MEC.

Per tant, INTROL no accepta responsabilitat alguna per les inexactituds o errors que puguin existir en les dades de recompte. Tampoc accepta cap responsabilitat per la falsedat en les dades de recompte rebuts de l'editor, ni per altres dades de mesurament que no estan inclosos en l'anàlisi.