



INFORMACIÓN Y CONTROL DE PUBLICACIONES, S.A.

Serrano, 21 - 6 planta - Tel. 91 435 00 32 Fax 91 435 96 05 - 28001 MADRID
Entença, 218 Entr. 7 - Tel 93 439 24 18 Fax 93 419 25 34 - 08029 BARCELONA

Títol: COMARQUESNORD.CAT
URL Primària: http://www.comarquesnord.cat
Editor: Comunicacions Dels Ports, S.A.
Domicili: C/Zaporta, 17
Ciutat: 12300 MORELLA
Teléfono: 96 416 07 12
Fax: 96 416 10 38
E-mail: cdp@morella.net
Clasificació: Notícies i Informació
Sub-Clasificació: Notícies globals i actualitat

comarquesnord.cat
els ports | morella | mataró

1. Xifres totals i promitjos (Nacional i Internacional)

MES - ANY	NAVEGADORS ÚNICS	VISITES	PÀGINES
Desembre - 2012	8.181	20.679	49.681
PROMIG DIARI	537	667	1.603
PROMIG DILLUNS-DIVENDRES	597	747	1.787
PROMIG DISSABTE-DIUMENGE	413	500	1.216
PÀGINES / VISITES	2,40		
DURADA MITJA VISITES	0:02:14		
DURADA MITJA PÀGINES	0:00:55		

2. Seccions (Nacional i Internacional)

	PÀGINES	%
HOME	17.193	34.61 %
RESTA	32.488	65.39 %

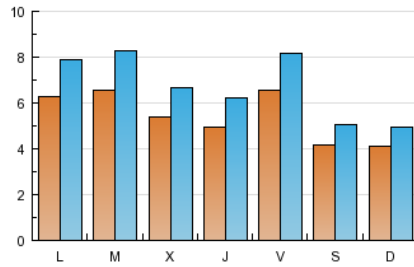
3. Per dia del mes (Nacional i Internacional)

<u>Dia</u>	<u>N. únics</u>	<u>Visites</u>	<u>Pàgines</u>	<u>Dia</u>	<u>N. únics</u>	<u>Visites</u>	<u>Pàgines</u>	<u>Dia</u>	<u>N. únics</u>	<u>Visites</u>	<u>Pàgines</u>
1	447	532	1.370	11	993	1.278	3.031	21	569	697	1.344
2	463	572	1.642	12	694	854	2.273	22	569	722	1.400
3	715	896	2.605	13	667	854	2.135	23	384	483	996
4	708	887	2.206	14	930	1.165	2.464	24	346	414	860
5	542	679	1.713	15	464	546	1.406	25	259	305	599
6	429	525	1.253	16	438	534	1.541	26	354	428	906
7	478	596	1.430	17	734	912	2.219	27	360	462	993
8	290	345	1.002	18	667	843	1.899	28	650	810	1.749
9	459	534	1.227	19	571	702	1.534	29	309	371	832
10	912	1.175	2.911	20	516	653	1.426	30	305	362	742
								31	433	543	1.973

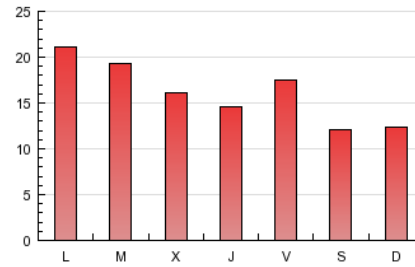
4. Gràfiques (Nacional i Internacional)

4.1 Per dia de la setmana (promig)

N. únics / Visites (x 100)

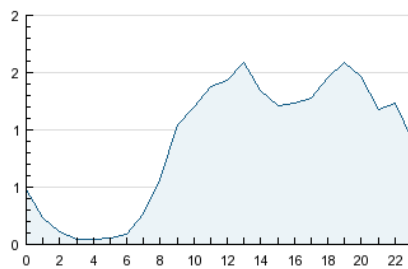


Pàgines (x 100)

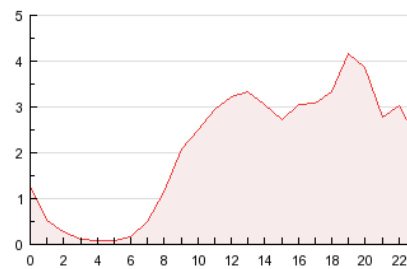


4.2 Per franja horària (promig)

Visites (x 1000)

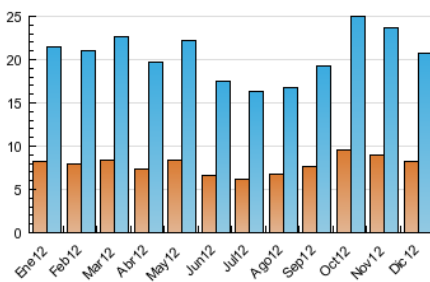


Pàgines (x 1000)

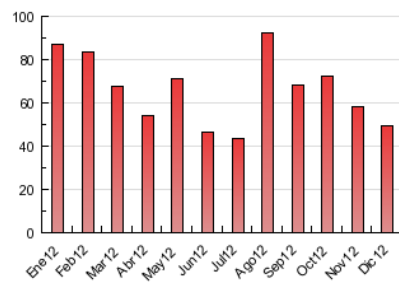


4.3 Per mesos

N. únics / Visites (x 1000)



Pàgines (x 1000)





INFORMACIÓN Y CONTROL DE PUBLICACIONES, S.A.

Serrano, 21 - 6 planta - Tel. 91 435 00 32 Fax 91 435 96 05 - 28001 MADRID
Entença, 218 Entr. 7 - Tel 93 439 24 18 Fax 93 419 25 34 - 08029 BARCELONA

Anexe - Tràfic Nacional

Títol: COMARQUESNORD.CAT
URL Primària: http://www.comarquesnord.cat
Editor: Comunicacions Dels Ports, S.A.
Domicili: C/Zaporta, 17
Ciutat: 12300 MORELLA
Teléfono: 96 416 07 12
Fax: 96 416 10 38
E-mail: cdp@morella.net
Clasificació: Notícies i Informació
Sub-Clasificació: Notícies globals i actualitat

comarquesnord.cat
els ports | morella | maestres

1. Xifres totals i promitjos (Nacional)

MES - ANY	NAVEGADORS ÚNICS	VISITES	PÀGINES
Desembre - 2012	7.577	19.761	48.129
PROMIG DIARI	511	637	1.553
PROMIG DILLUNS-DIVENDRES	568	715	1.735
PROMIG DISSABTE-DIUMENGE	391	475	1.169
PÀGINES / VISITES	2,44		
DURADA MITJA VISITES	0:02:16		
DURADA MITJA PÀGINES	0:00:56		

2. Seccions (Nacional)

	PÀGINES	%
HOME	16.786	34.88 %
RESTA	31.343	65.12 %

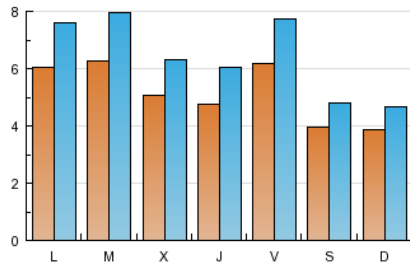
3. Per dia del mes (Nacional)

Dia	N. únics	Visites	Pàgines	Dia	N. únics	Visites	Pàgines	Dia	N. únics	Visites	Pàgines
1	427	512	1.330	11	947	1.226	2.940	21	534	659	1.297
2	432	535	1.554	12	619	773	2.172	22	542	691	1.345
3	696	877	2.557	13	642	825	2.084	23	374	468	963
4	677	856	2.157	14	848	1.076	2.342	24	331	396	828
5	519	652	1.653	15	439	517	1.350	25	249	294	582
6	416	511	1.221	16	421	513	1.504	26	336	407	875
7	455	572	1.373	17	695	871	2.160	27	354	454	985
8	271	325	972	18	639	810	1.847	28	630	790	1.723
9	402	469	1.130	19	554	682	1.502	29	300	361	815
10	879	1.135	2.845	20	495	631	1.392	30	299	355	729
								31	413	518	1.902

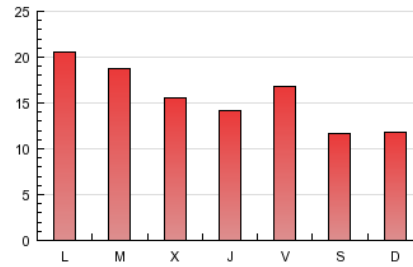
4. Gràfiques (Nacional)

4.1 Per dia de la setmana (promig)

N. únics / Visites (x 100)

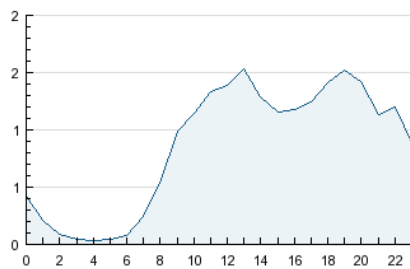


Pàgines (x 100)

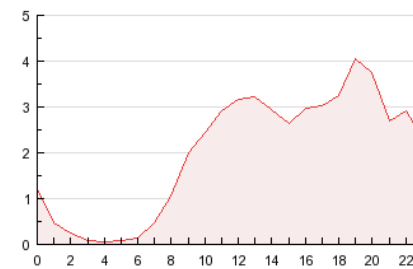


4.2 Per franja horària (promig)

Visites (x 1000)

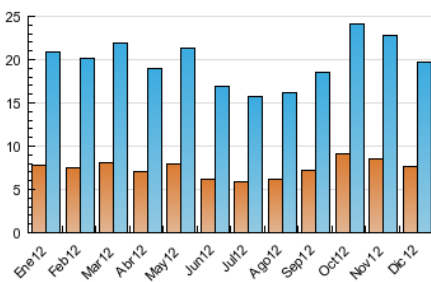


Pàgines (x 1000)

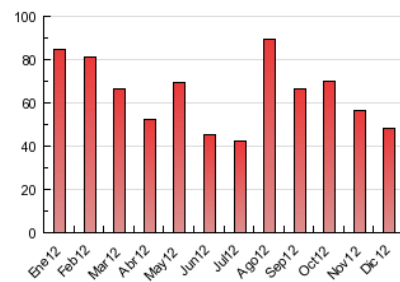


4.3 Per mesos

N. únics / Visites (x 1000)



Pàgines (x 1000)



5. Observacions

Este Medio Electrónico de Comunicación ha sido medido por la herramienta Site Census de Nielsen Online que ha obtenido la calificación de *** (3 estrellas) en la homologación de OJDInteractiva

6. Definicions bàsiques (Para més informació cal veure Normes Tècniques per al Control dels Mitjans Electrònics de Comunicació)

Pàgina Vista::

Conjunt de fitxers enviat a un usuari com a resultat d'una petició del mateix rebuda pel servidor. Quan la pàgina està formada per diversos marcs (*frames), el conjunt dels mateixos tindrà, a l'efecte de *còmputo, la consideració d'una pàgina unitària.

Visita:

Una seqüència ininterrompuda de pàgines servides a un usuari vàlid. Si aquest usuari no realitza peticions de pàgines en un període de temps (30 min) la següent petició constituirà l'inici d'una nova visita.

Navegador Únic:

Total de combinacions úniques d'una adreça IP i un identificador adicional. Els mitjans poden utilitzar cookies o l'Identificador d'Alta de registre.

Durada Pàgina Vista:

Temps acumulat en segons de totes les pàgines vistes (en visites de dues o més pàgines vistes), dividit pel nombre total de pàgines vistes.

Durada Visita:

Temps en segons de totes les visites de dues o més pàgines vistes, dividit pel nombre total de dos o més pàgines vistes.

Tràfic nacional:

Audiència/difusió corresponent a Espanya mesurada sobre la base de les dades de les adreces IP registrades pel sistema de mesurament.

7. Opinió

De OJDinteractiva, la divisió de INFORMACIÓN Y CONTROL DE PUBLICACIONES S.A.:

Hem examinat la informació facilitada per l'editor del mitjà electrònic per al període que comprèn la present certificació.

El nostre examen s'ha realitzat d'acord amb les normes i procediments establerts en les Normes Tècniques per al Control dels Mitjans Electrònics de Comunicació.

En la nostra opinió, la present acta presenta raonablement la difusió/audiència registrada per aquest mitjà electrònic.

ADVERTENCIA:

La feina de OJDinteractiva, la divisió de INFORMACIÓN Y CONTROL DE PUBLICACIONES S.A (INTROL) es limita a la realització de proves per a la revisió de les dades de recompte subministrats per l'editor amb la finalitat d'expressar una opinió sobre la *razonabilidad d'aquestes dades d'acord amb les Normes Tècniques per al control dels MEC.

Per tant, INTROL no accepta responsabilitat alguna per les inexactituds o errors que puguin existir en les dades de recompte. Tampoc accepta cap responsabilitat per la falsedat en les dades de recompte rebuts de l'editor, ni per altres dades de mesurament que no estan inclosos en l'anàlisi.