



INFORMACIÓN Y CONTROL DE PUBLICACIONES, S.A.

Serrano, 21 - 6 planta - Tel. 91 435 00 32 Fax 91 435 96 05 - 28001 MADRID
Entença, 218 Entr. 7 - Tel 93 439 24 18 Fax 93 419 25 34 - 08029 BARCELONA

Títol: COMARQUESNORD.CAT
URL Primària: http://www.comarquesnord.cat
Editor: Comunicacions Dels Ports, S.A.
Domicili: C/Zaporta, 17
Ciutat: 12300 MORELLA
Teléfono: 96 416 07 12
Fax: 96 416 10 38
E-mail: cdp@morella.net
Clasificació: Notícies i Informació
Sub-Clasificació: Notícies globals i actualitat

comarquesnord.cat
els ports | morella | mataró

1. Xifres totals i promitjos (Nacional i Internacional)

MES - ANY	NAVEGADORS ÚNICS	VISITES	PÀGINES
Agost - 2012	6.703	16.831	92.098
PROMIG DIARI	436	543	2.971
PROMIG DILLUNS-DIVENDRES	471	593	3.403
PROMIG DISSABTE-DIUMENGE	334	399	1.728
PAGINES / VISITES	5,47		
DURADA MITJA VISITES	0:02:50		
DURADA MITJA PAGINES	0:00:28		

2. Seccions (Nacional i Internacional)

	PÀGINES	%
HOME	15.695	17.04 %
RESTA	76.403	82.96 %

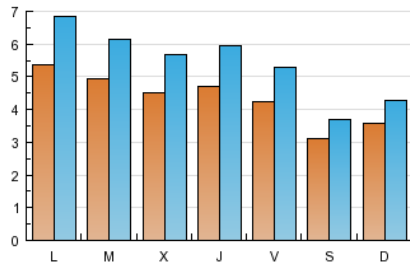
3. Per dia del mes (Nacional i Internacional)

Dia	N. únics	Visites	Pàgines	Dia	N. únics	Visites	Pàgines	Dia	N. únics	Visites	Pàgines
1	516	640	1.539	11	332	393	2.512	21	454	560	3.798
2	524	655	1.530	12	401	488	3.783	22	388	460	2.132
3	398	494	1.182	13	528	692	7.262	23	427	516	2.528
4	223	255	604	14	499	623	2.932	24	366	450	1.990
5	243	291	829	15	311	391	1.586	25	297	349	1.324
6	477	630	4.330	16	438	565	2.406	26	279	320	1.372
7	631	787	9.399	17	359	458	1.739	27	364	440	1.841
8	605	783	9.015	18	389	482	1.474	28	383	488	2.204
9	571	759	5.903	19	504	615	1.926	29	433	555	1.821
10	451	585	5.444	20	778	973	4.021	30	394	483	1.601
								31	540	651	2.071

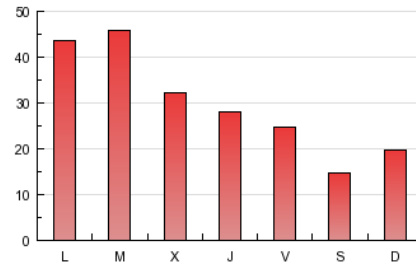
4. Gràfiques (Nacional i Internacional)

4.1 Per dia de la setmana (promig)

N. únics / Visites (x 100)

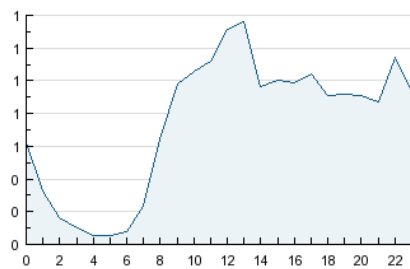


Pàgines (x 100)

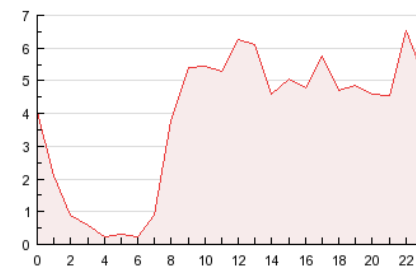


4.2 Per franja horària (promig)

Visites (x 1000)

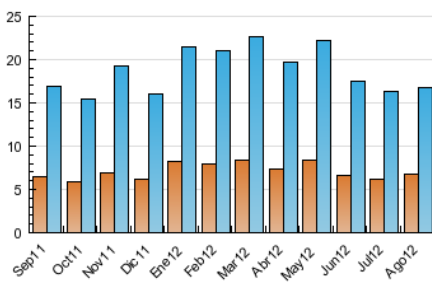


Pàgines (x 1000)

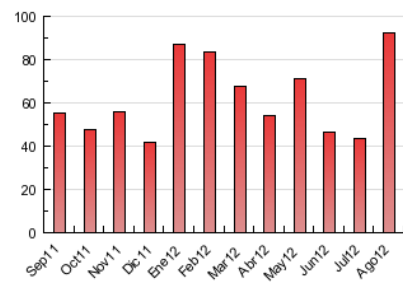


4.3 Per mesos

N. únics / Visites (x 1000)



Pàgines (x 1000)





INFORMACIÓN Y CONTROL DE PUBLICACIONES, S.A.

Serrano, 21 - 6 planta - Tel. 91 435 00 32 Fax 91 435 96 05 - 28001 MADRID
Entença, 218 Entr. 7 - Tel 93 439 24 18 Fax 93 419 25 34 - 08029 BARCELONA

Anexe - Tràfic Nacional

Títol: COMARQUESNORD.CAT
URL Primària: http://www.comarquesnord.cat
Editor: Comunicacions Dels Ports, S.A.
Domicili: C/Zaporta, 17
Ciutat: 12300 MORELLA
Teléfono: 96 416 07 12
Fax: 96 416 10 38
E-mail: cdp@morella.net
Clasificació: Notícies i Informació
Sub-Clasificació: Notícies globals i actualitat

comarquesnord.cat
els ports | morella | maestrat

1. Xifres totals i promitjos (Nacional)

MES - ANY	NAVEGADORS ÚNICS	VISITES	PÀGINES
Agost - 2012	6.245	16.184	89.372
PROMIG DIARI	416	522	2.883
PROMIG DILLUNS-DIVENDRES	451	571	3.304
PROMIG DISSABTE-DIUMENGE	318	383	1.672
PAGINES / VISITES	5,52		
DURADA MITJA VISITES	0:02:52		
DURADA MITJA PAGINES	0:00:28		

2. Seccions (Nacional)

	PÀGINES	%
HOME	15.312	17.13 %
RESTA	74.060	82.87 %

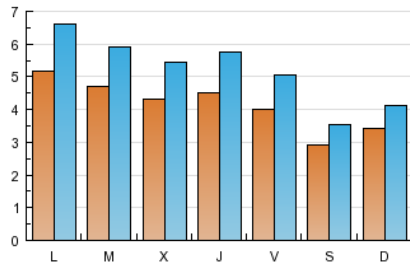
3. Per dia del mes (Nacional)

Dia	N. únics	Visites	Pàgines	Dia	N. únics	Visites	Pàgines	Dia	N. únics	Visites	Pàgines
1	494	616	1.487	11	313	371	2.415	21	422	523	3.660
2	501	629	1.482	12	382	469	3.666	22	366	435	2.042
3	372	463	1.120	13	507	671	7.230	23	409	498	2.469
4	211	243	587	14	486	607	2.807	24	348	431	1.907
5	229	273	798	15	297	377	1.519	25	274	326	1.258
6	448	596	4.044	16	425	551	2.259	26	272	314	1.305
7	609	766	9.207	17	342	441	1.647	27	353	428	1.815
8	579	753	8.772	18	375	469	1.457	28	366	470	2.074
9	537	722	5.821	19	486	597	1.886	29	416	538	1.784
10	430	562	5.350	20	762	952	3.962	30	379	468	1.547
								31	515	625	1.995

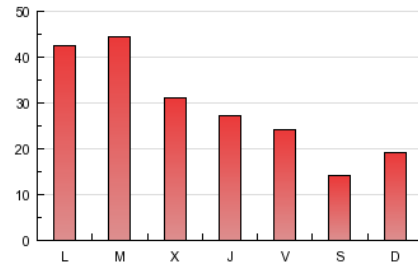
4. Gràfiques (Nacional)

4.1 Per dia de la setmana (promig)

N. únics / Visites (x 100)

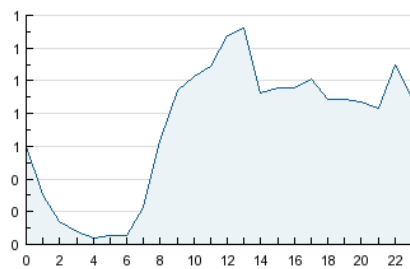


Pàgines (x 100)

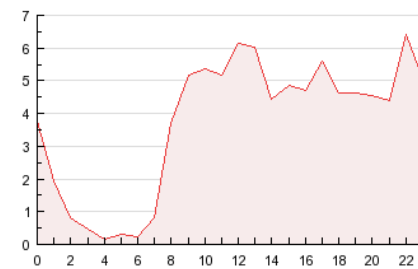


4.2 Per franja horària (promig)

Visites (x 1000)

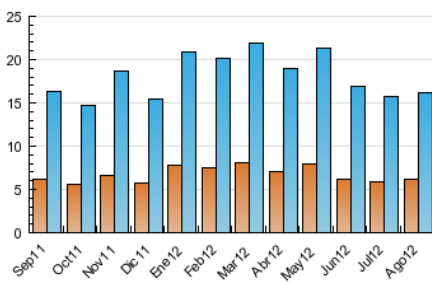


Pàgines (x 1000)

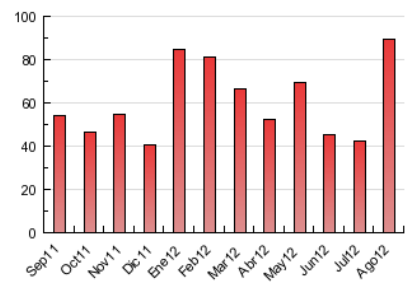


4.3 Per mesos

N. únics / Visites (x 1000)



Pàgines (x 1000)



5. Definicions bàsiques (Para més informació cal veure Normes Tècniques per al Control dels Mitjans Electrònics de Comunicació)

Pàgina Vista::

Conjunt de fitxers enviat a un usuari com a resultat d'una petició del mateix rebuda pel servidor. Quan la pàgina està formada per diversos marcs (*frames), el conjunt dels mateixos tindrà, a l'efecte de *còmputo, la consideració d'una pàgina unitària.

Visita:

Una seqüència ininterrompuda de pàgines servides a un usuari vàlid. Si aquest usuari no realitza peticions de pàgines en un període de temps (30 min) la següent petició constituirà l'inici d'una nova visita.

Navegador Únic:

Total de combinacions úniques d'una adreça IP i un identificador adicional. Els mitjans poden utilitzar cookies o l'Identificador d'Alta de registre.

Durada Pàgina Vista:

Temps acumulat en segons de totes les pàgines vistes (en visites de dues o més pàgines vistes), dividit pel nombre total de pàgines vistes.

Durada Visita:

Temps en segons de totes les visites de dues o més pàgines vistes, dividit pel nombre total de dos o més pàgines vistes.

Tràfic nacional:

Audiència/difusió corresponent a Espanya mesurada sobre la base de les dades de les adreces IP registrades pel sistema de mesurament.

6. Opinió

De OJDinteractiva, la divisió de INFORMACIÓN Y CONTROL DE PUBLICACIONES S.A.:

Hem examinat la informació facilitada per l'editor del mitjà electrònic per al període que comprèn la present certificació.

El nostre examen s'ha realitzat d'acord amb les normes i procediments establerts en les Normes Tècniques per al Control dels Mitjans Electrònics de Comunicació.

En la nostra opinió, la present acta presenta raonablement la difusió/audiència registrada per aquest mitjà electrònic.

ADVERTENCIA:

La feina de OJDinteractiva, la divisió de INFORMACIÓN Y CONTROL DE PUBLICACIONES S.A (INTROL) es limita a la realització de proves per a la revisió de les dades de recompte subministrats per l'editor amb la finalitat d'expressar una opinió sobre la *razonabilidad d'aquestes dades d'acord amb les Normes Tècniques per al control dels MEC.

Per tant, INTROL no accepta responsabilitat alguna per les inexactituds o errors que puguin existir en les dades de recompte. Tampoc accepta cap responsabilitat per la falsedat en les dades de recompte rebuts de l'editor, ni per altres dades de mesurament que no estan inclosos en l'anàlisi.