



INFORMACIÓN Y CONTROL DE PUBLICACIONES, S.A.

Serrano, 21 - 6 planta - Tel. 91 435 00 32 Fax 91 435 96 05 - 28001 MADRID
Entença, 218 Entr. 7 - Tel 93 439 24 18 Fax 93 419 25 34 - 08029 BARCELONA

Títol: COMARQUESNORD.CAT
URL Primària: http://www.comarquesnord.cat
Editor: Comunicacions Dels Ports, S.A.
Domicili: C/Zaporta, 17
Ciutat: 12300 MORELLA
Teléfono: 96 416 07 12
Fax: 96 416 10 38
E-mail: cdp@morella.net
Clasificació: Notícies i Informació
Sub-Clasificació: Notícies globals i actualitat

comarquesnord.cat
els ports | morella | mataró

1. Xifres totals i promitjos (Nacional i Internacional)

MES - ANY	NAVEGADORS ÚNICS	VISITES	PÀGINES
Juliol - 2012	6.204	16.392	43.653
PROMIG DIARI	425	529	1.408
PROMIG DILLUNS-DIVENDRES	493	621	1.654
PROMIG DISSABTE-DIUMENGE	257	303	807
PAGINES / VISITES	2,66		
DURADA MITJA VISITES	0:02:30		
DURADA MITJA PAGINES	0:00:56		

2. Seccions (Nacional i Internacional)

	PÀGINES	%
HOME	15.314	35.08 %
RESTA	28.339	64.92 %

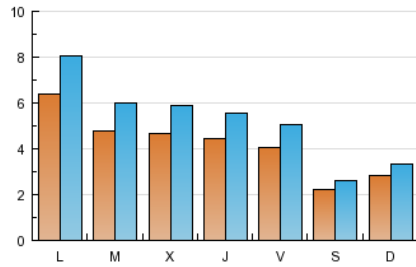
3. Per dia del mes (Nacional i Internacional)

Dia	N. únics	Visites	Pàgines	Dia	N. únics	Visites	Pàgines	Dia	N. únics	Visites	Pàgines
1	300	364	969	11	480	612	1.567	21	260	288	746
2	570	738	1.893	12	406	513	1.352	22	227	260	690
3	423	545	1.235	13	344	426	965	23	479	611	1.833
4	401	508	1.212	14	187	220	639	24	556	702	1.854
5	454	574	1.624	15	250	287	669	25	400	495	1.083
6	391	493	1.206	16	667	861	2.153	26	491	593	1.610
7	182	209	525	17	473	597	1.597	27	358	451	1.125
8	235	276	798	18	589	749	1.988	28	268	332	804
9	479	590	1.605	19	437	552	2.003	29	405	494	1.425
10	482	591	1.604	20	520	645	1.926	30	1.000	1.240	3.410
								31	456	576	1.543

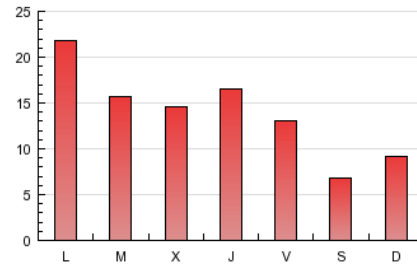
4. Gràfiques (Nacional i Internacional)

4.1 Per dia de la setmana (promig)

N. únics / Visites (x 100)

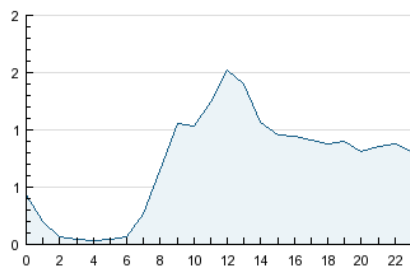


Pàgines (x 100)

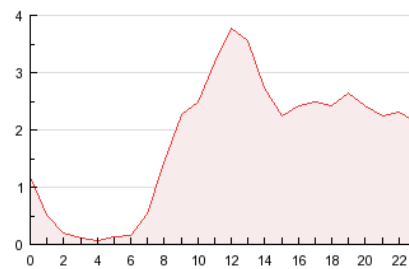


4.2 Per franja horària (promig)

Visites (x 1000)

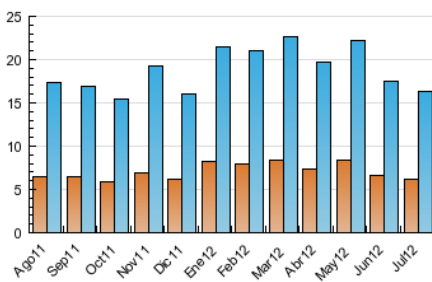


Pàgines (x 1000)

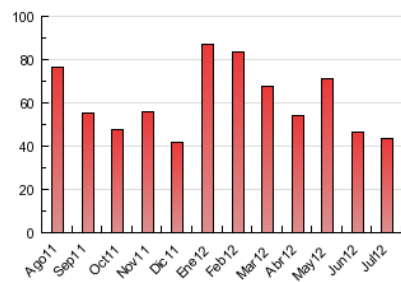


4.3 Per mesos

N. únics / Visites (x 1000)



Pàgines (x 1000)





INFORMACIÓN Y CONTROL DE PUBLICACIONES, S.A.

Serrano, 21 - 6 planta - Tel. 91 435 00 32 Fax 91 435 96 05 - 28001 MADRID
Entença, 218 Entr. 7 - Tel 93 439 24 18 Fax 93 419 25 34 - 08029 BARCELONA

Anexe - Tràfic Nacional

Títol: COMARQUESNORD.CAT
URL Primària: http://www.comarquesnord.cat
Editor: Comunicacions Dels Ports, S.A.
Domicili: C/Zaporta, 17
Ciutat: 12300 MORELLA
Teléfono: 96 416 07 12
Fax: 96 416 10 38
E-mail: cdp@morella.net
Clasificació: Notícies i Informació
Sub-Clasificació: Notícies globals i actualitat

comarquesnord.cat
els ports | morella | maestrat

1. Xifres totals i promitjos (Nacional)

MES - ANY	NAVEGADORS ÚNICS	VISITES	PÀGINES
Juliol - 2012	5.851	15.764	42.164
PROMIG DIARI	407	509	1.360
PROMIG DILLUNS-DIVENDRES	475	599	1.600
PROMIG DISSABTE-DIUMENGE	242	287	773
PAGINES / VISITES	2,67		
DURADA MITJA VISITES	0:02:30		
DURADA MITJA PAGINES	0:00:56		

2. Seccions (Nacional)

	PÀGINES	%
HOME	14.817	35.14 %
RESTA	27.347	64.86 %

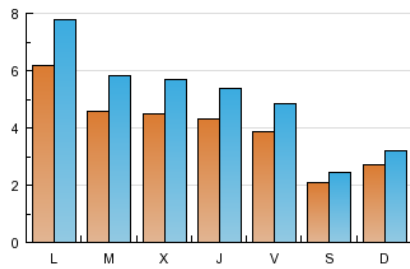
3. Per dia del mes (Nacional)

Dia	N. únics	Visites	Pàgines	Dia	N. únics	Visites	Pàgines	Dia	N. únics	Visites	Pàgines
1	286	348	930	11	463	593	1.530	21	245	272	719
2	545	703	1.819	12	390	495	1.307	22	218	250	673
3	407	528	1.202	13	335	415	934	23	460	589	1.777
4	385	487	1.133	14	177	209	613	24	537	681	1.805
5	437	552	1.570	15	240	276	641	25	384	474	1.046
6	370	467	1.151	16	648	839	2.108	26	475	576	1.566
7	165	190	478	17	448	569	1.547	27	344	434	1.064
8	224	265	775	18	570	729	1.937	28	240	302	747
9	466	577	1.586	19	415	527	1.919	29	380	467	1.380
10	466	574	1.563	20	502	624	1.879	30	963	1.194	3.300
								31	444	558	1.465

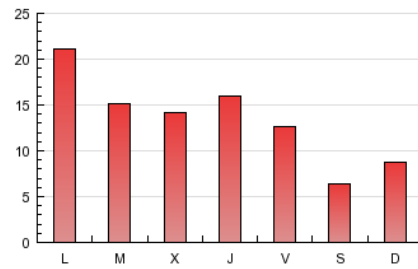
4. Gràfiques (Nacional)

4.1 Per dia de la setmana (promig)

N. únics / Visites (x 100)

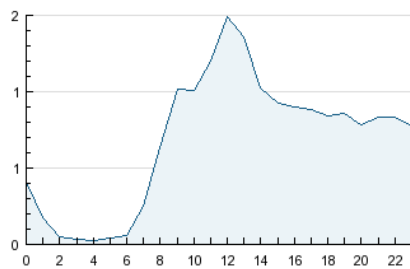


Pàgines (x 100)

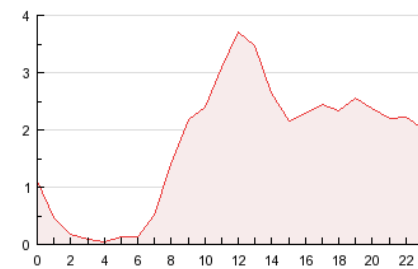


4.2 Per franja horària (promig)

Visites (x 1000)

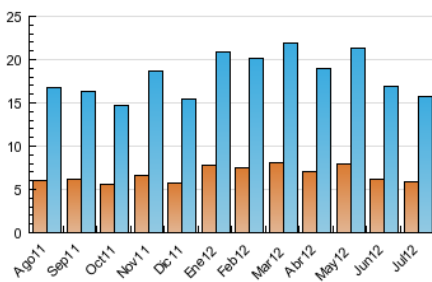


Pàgines (x 1000)

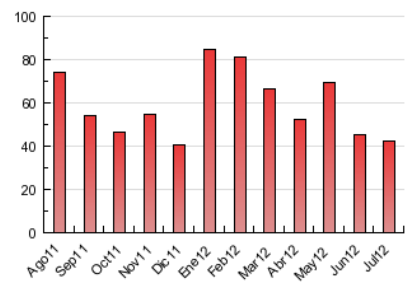


4.3 Per mesos

N. únics / Visites (x 1000)



Pàgines (x 1000)



5. Definicions bàsiques (Para més informació cal veure Normes Tècniques per al Control dels Mitjans Electrònics de Comunicació)

Pàgina Vista::

Conjunt de fitxers enviat a un usuari com a resultat d'una petició del mateix rebuda pel servidor. Quan la pàgina està formada per diversos marcs (*frames), el conjunt dels mateixos tindrà, a l'efecte de *còmputo, la consideració d'una pàgina unitària.

Visita:

Una seqüència ininterrompuda de pàgines servides a un usuari vàlid. Si aquest usuari no realitza peticions de pàgines en un període de temps (30 min) la següent petició constituirà l'inici d'una nova visita.

Navegador Únic:

Total de combinacions úniques d'una adreça IP i un identificador adicional. Els mitjans poden utilitzar cookies o l'Identificador d'Alta de registre.

Durada Pàgina Vista:

Temps acumulat en segons de totes les pàgines vistes (en visites de dues o més pàgines vistes), dividit pel nombre total de pàgines vistes.

Durada Visita:

Temps en segons de totes les visites de dues o més pàgines vistes, dividit pel nombre total de dos o més pàgines vistes.

Tràfic nacional:

Audiència/difusió corresponent a Espanya mesurada sobre la base de les dades de les adreces IP registrades pel sistema de mesurament.

6. Opinió

De OJDinteractiva, la divisió de INFORMACIÓN Y CONTROL DE PUBLICACIONES S.A.:

Hem examinat la informació facilitada per l'editor del mitjà electrònic per al període que comprèn la present certificació.

El nostre examen s'ha realitzat d'acord amb les normes i procediments establerts en les Normes Tècniques per al Control dels Mitjans Electrònics de Comunicació.

En la nostra opinió, la present acta presenta raonablement la difusió/audiència registrada per aquest mitjà electrònic.

ADVERTENCIA:

La feina de OJDinteractiva, la divisió de INFORMACIÓN Y CONTROL DE PUBLICACIONES S.A (INTROL) es limita a la realització de proves per a la revisió de les dades de recompte subministrats per l'editor amb la finalitat d'expressar una opinió sobre la *razonabilidad d'aquestes dades d'acord amb les Normes Tècniques per al control dels MEC.

Per tant, INTROL no accepta responsabilitat alguna per les inexactituds o errors que puguin existir en les dades de recompte. Tampoc accepta cap responsabilitat per la falsedat en les dades de recompte rebuts de l'editor, ni per altres dades de mesurament que no estan inclosos en l'anàlisi.