



INFORMACIÓN Y CONTROL DE PUBLICACIONES, S.A.

Serrano, 21 - 6 planta - Tel. 91 435 00 32 Fax 91 435 96 05 - 28001 MADRID
Entença, 218 Entr. 7 - Tel 93 439 24 18 Fax 93 419 25 34 - 08029 BARCELONA

Títol: COMARQUESNORD.CAT
URL Primària: http://www.comarquesnord.cat
Editor: Comunicacions Dels Ports, S.A.
Domicili: C/Zaporta, 17
Ciutat: 12300 MORELLA
Teléfono: 96 416 07 12
Fax: 96 416 10 38
E-mail: cdp@morella.net
Clasificació: Notícies i Informació
Sub-Clasificació: Notícies globals i actualitat

comarquesnord.cat
els ports | morella | mataró

1. Xifres totals i promitjos (Nacional i Internacional)

MES - ANY	NAVEGADORS ÚNICS	VISITES	PÀGINES
Abril - 2013	9.783	24.064	61.348
PROMIG DIARI	655	802	2.045
PROMIG DILLUNS-DIVENDRES	744	916	2.388
PROMIG DISSABTE-DIUMENGE	411	490	1.102
PAGINES / VISITES	2,55		
DURADA MITJA VISITES	0:02:07		
DURADA MITJA PAGINES	0:00:49		

2. Seccions (Nacional i Internacional)

	PÀGINES	%
HOME	18.857	30.74 %
RESTA	42.491	69.26 %

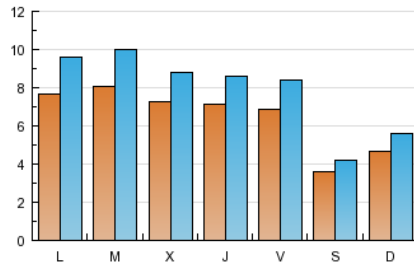
3. Per dia del mes (Nacional i Internacional)

Dia	N. únics	Visites	Pàgines	Dia	N. únics	Visites	Pàgines	Dia	N. únics	Visites	Pàgines
1	345	409	883	11	695	825	1.679	21	489	574	1.173
2	724	914	2.416	12	765	946	2.118	22	870	1.098	3.180
3	695	844	2.050	13	316	365	758	23	781	977	2.623
4	895	1.112	2.920	14	351	427	861	24	718	883	1.897
5	724	901	2.384	15	783	981	3.537	25	632	762	1.785
6	459	535	1.144	16	706	882	2.522	26	659	816	1.962
7	470	556	1.425	17	705	844	2.375	27	342	415	945
8	827	1.061	2.668	18	638	742	1.788	28	553	688	1.849
9	708	863	2.183	19	593	694	1.581	29	1.016	1.265	4.626
10	776	956	2.407	20	310	360	660	30	1.119	1.369	2.949

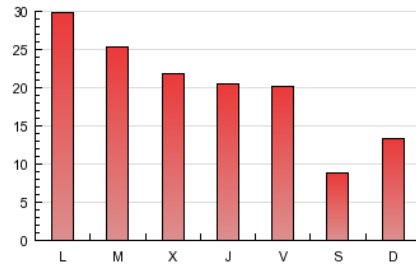
4. Gràfiques (Nacional i Internacional)

4.1 Per dia de la setmana (promig)

N. únics / Visites (x 100)

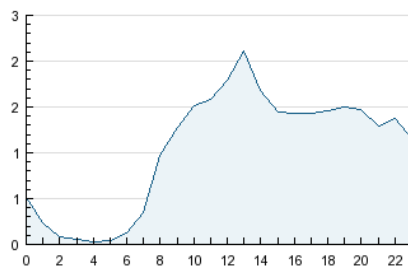


Pàgines (x 100)

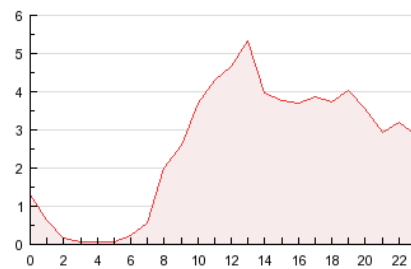


4.2 Per franja horària (promig)

Visites (x 1000)

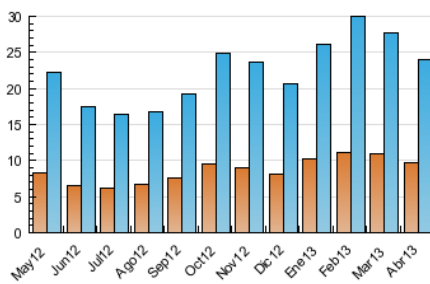


Pàgines (x 1000)

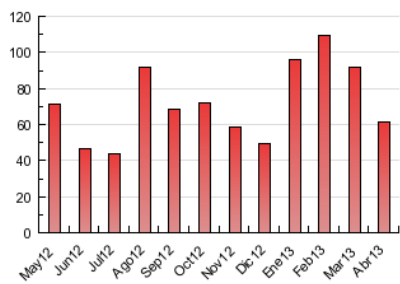


4.3 Per mesos

N. únics / Visites (x 1000)



Pàgines (x 1000)





INFORMACIÓN Y CONTROL DE PUBLICACIONES, S.A.

Serrano, 21 - 6 planta - Tel. 91 435 00 32 Fax 91 435 96 05 - 28001 MADRID
Entença, 218 Entr. 7 - Tel 93 439 24 18 Fax 93 419 25 34 - 08029 BARCELONA

Anexe - Tràfic Nacional

Títol: COMARQUESNORD.CAT
URL Primària: http://www.comarquesnord.cat
Editor: Comunicacions Dels Ports, S.A.
Domicili: C/Zaporta, 17
Ciutat: 12300 MORELLA
Teléfono: 96 416 07 12
Fax: 96 416 10 38
E-mail: cdp@morella.net
Clasificació: Notícies i Informació
Sub-Clasificació: Notícies globals i actualitat

comarquesnord.cat
els ports | marítim | marítim

1. Xifres totals i promitjos (Nacional)

MES - ANY	NAVEGADORS ÚNICS	VISITES	PÀGINES
Abril - 2013	8.786	22.703	59.220
PROMIG DIARI	614	757	1.974
PROMIG DILLUNS-DIVENDRES	699	866	2.308
PROMIG DISSABTE-DIUMENGE	382	456	1.057
PAGINES / VISITES	2,61		
DURADA MITJA VISITES	0:02:11		
DURADA MITJA PAGINES	0:00:49		

2. Seccions (Nacional)

	PÀGINES	%
HOME	18.341	30.97 %
RESTA	40.879	69.03 %

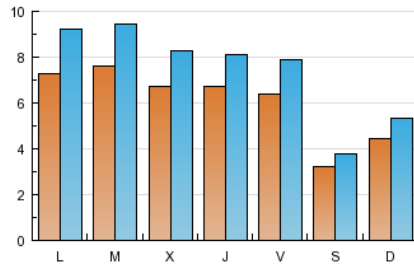
3. Per dia del mes (Nacional)

Dia	N. únics	Visites	Pàgines	Dia	N. únics	Visites	Pàgines	Dia	N. únics	Visites	Pàgines
1	332	395	864	11	661	789	1.596	21	463	543	1.125
2	696	881	2.366	12	713	889	2.047	22	844	1.069	3.123
3	642	791	1.992	13	302	344	733	23	721	908	2.525
4	866	1.079	2.856	14	326	396	821	24	656	819	1.752
5	699	874	2.347	15	727	919	3.410	25	604	729	1.726
6	423	498	1.086	16	677	849	2.470	26	607	759	1.870
7	452	536	1.394	17	657	793	2.313	27	261	327	845
8	790	1.020	2.596	18	548	648	1.657	28	527	659	1.807
9	648	803	2.106	19	536	634	1.515	29	958	1.199	4.479
10	742	916	2.336	20	299	348	643	30	1.057	1.289	2.820

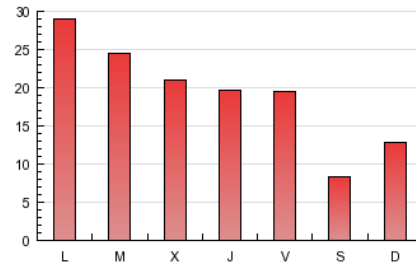
4. Gràfiques (Nacional)

4.1 Per dia de la setmana (promig)

N. únics / Visites (x 100)

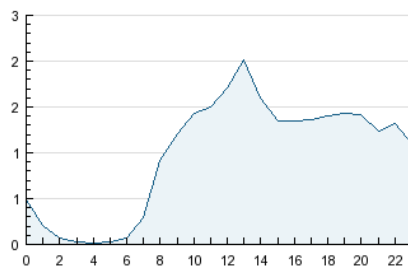


Pàgines (x 100)

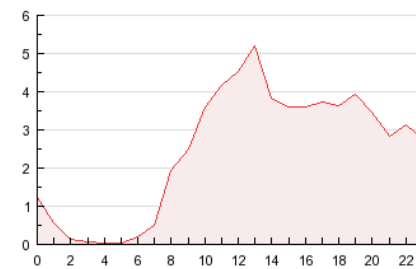


4.2 Per franja horària (promig)

Visites (x 1000)

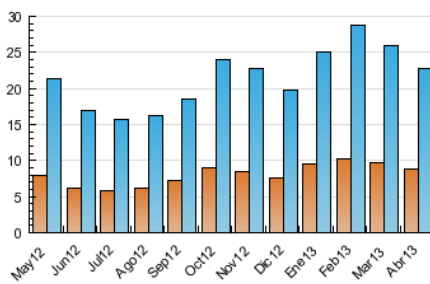


Pàgines (x 1000)

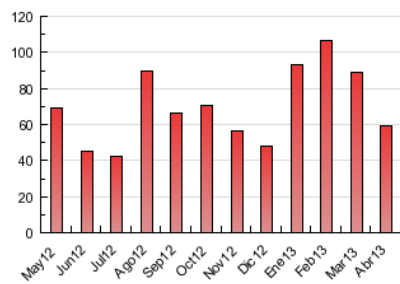


4.3 Per mesos

N. únics / Visites (x 1000)



Pàgines (x 1000)



5. Observacions

Este Medio Electrónico de Comunicación ha sido medido por la herramienta Site Census de Nielsen que ha obtenido la calificación de *** (3 estrellas) en la homologación de OJDInteractiva

6. Definicions bàsiques (Para més informació cal veure Normes Tècniques per al Control dels Mitjans Electrònics de Comunicació)

Pàgina Vista::

Conjunt de fitxers enviat a un usuari com a resultat d'una petició del mateix rebuda pel servidor. Quan la pàgina està formada per diversos marcs (*frames), el conjunt dels mateixos tindrà, a l'efecte de *còmputo, la consideració d'una pàgina unitària.

Visita:

Una seqüència ininterrompuda de pàgines servides a un usuari vàlid. Si aquest usuari no realitza peticions de pàgines en un període de temps (30 min) la següent petició constituirà l'inici d'una nova visita.

Navegador Únic:

Total de combinacions úniques d'una adreça IP i un identificador adicional. Els mitjans poden utilitzar cookies o l'Identificador d'Alta de registre.

Durada Pàgina Vista:

Temps acumulat en segons de totes les pàgines vistes (en visites de dues o més pàgines vistes), dividit pel nombre total de pàgines vistes.

Durada Visita:

Temps en segons de totes les visites de dues o més pàgines vistes, dividit pel nombre total de dos o més pàgines vistes.

Tràfic nacional:

Audiència/difusió corresponent a Espanya mesurada sobre la base de les dades de les adreces IP registrades pel sistema de mesurament.

7. Opinió

De OJDinteractiva, la divisió de INFORMACIÓN Y CONTROL DE PUBLICACIONES S.A.:

Hem examinat la informació facilitada per l'editor del mitjà electrònic per al període que comprèn la present certificació.

El nostre examen s'ha realitzat d'acord amb les normes i procediments establerts en les Normes Tècniques per al Control dels Mitjans Electrònics de Comunicació.

En la nostra opinió, la present acta presenta raonablement la difusió/audiència registrada per aquest mitjà electrònic.

ADVERTENCIA:

La feina de OJDinteractiva, la divisió de INFORMACIÓN Y CONTROL DE PUBLICACIONES S.A (INTRÓL) es limita a la realització de proves per a la revisió de les dades de recompte subministrats per l'editor amb la finalitat d'expressar una opinió sobre la *razonabilidad d'aquestes dades d'acord amb les Normes Tècniques per al control dels MEC.

Per tant, INTRÓL no accepta responsabilitat alguna per les inexactituds o errors que puguin existir en les dades de recompte. Tampoc accepta cap responsabilitat per la falsedat en les dades de recompte rebuts de l'editor, ni per altres dades de mesurament que no estan inclosos en l'anàlisi.