



INFORMACIÓN Y CONTROL DE PUBLICACIONES, S.A.

Serrano, 21 - 6 planta - Tel. 91 435 00 32 Fax 91 435 96 05 - 28001 MADRID
Entença, 218 Entr. 7 - Tel 93 439 24 18 Fax 93 419 25 34 - 08029 BARCELONA

Títol: COMARQUESNORD.CAT
URL Primària: http://www.comarquesnord.cat
Editor: Comunicacions Dels Ports, S.A.
Domicili: C/Zaporta, 17
Ciutat: 12300 MORELLA
Teléfono: 96 416 07 12
Fax: 96 416 10 38
E-mail: cdp@morella.net
Clasificació: Notícies i Informació
Sub-Clasificació: Notícies globals i actualitat

comarquesnord.cat
els ports | morella | mataró

1. Xifres totals i promitjos (Nacional i Internacional)

MES - ANY	NAVEGADORS ÚNICS	VISITES	PÀGINES
Març - 2013	11.012	27.657	91.845
PROMIG DIARI	717	892	2.963
PROMIG DILLUNS-DIVENDRES	828	1.036	3.161
PROMIG DISSABTE-DIUMENGE	483	590	2.546
PÀGINES / VISITES	3,32		
DURADA MITJA VISITES	0:02:24		
DURADA MITJA PÀGINES	0:00:42		

2. Seccions (Nacional i Internacional)

	PÀGINES	%
HOME	21.931	23.88 %
RESTA	69.914	76.12 %

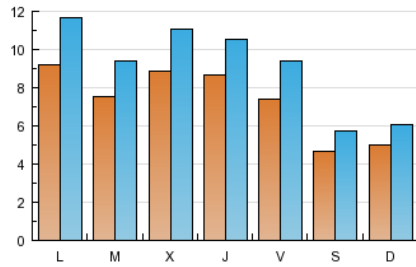
3. Per dia del mes (Nacional i Internacional)

<u>Dia</u>	<u>N. únics</u>	<u>Visites</u>	<u>Pàgines</u>	<u>Dia</u>	<u>N. únics</u>	<u>Visites</u>	<u>Pàgines</u>	<u>Dia</u>	<u>N. únics</u>	<u>Visites</u>	<u>Pàgines</u>
1	1.498	2.110	9.612	11	947	1.219	3.986	21	1.039	1.268	3.027
2	911	1.208	8.794	12	791	971	2.997	22	545	669	1.656
3	862	1.088	7.097	13	705	872	2.276	23	353	433	1.023
4	1.222	1.600	6.449	14	775	945	2.826	24	616	730	1.968
5	906	1.135	3.425	15	617	733	1.813	25	718	916	3.213
6	1.322	1.659	4.290	16	308	368	946	26	726	939	2.227
7	1.048	1.285	3.279	17	366	432	1.055	27	743	926	2.435
8	750	843	2.135	18	785	931	1.923	28	605	705	1.833
9	505	580	1.500	19	596	715	1.603	29	288	358	1.173
10	455	536	1.734	20	767	959	4.210	30	244	282	798
								31	211	242	542

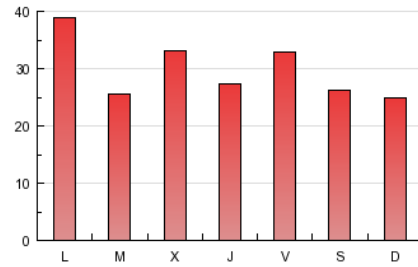
4. Gràfiques (Nacional i Internacional)

4.1 Per dia de la setmana (promig)

N. únics / Visites (x 100)

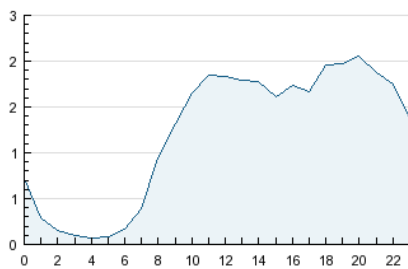


Pàgines (x 100)

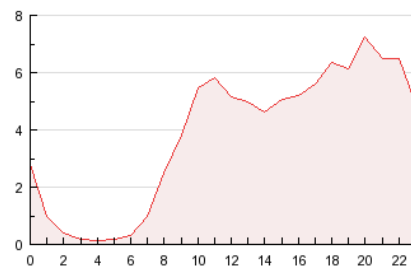


4.2 Per franja horària (promig)

Visites (x 1000)

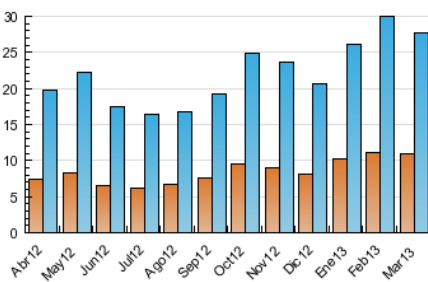


Pàgines (x 1000)

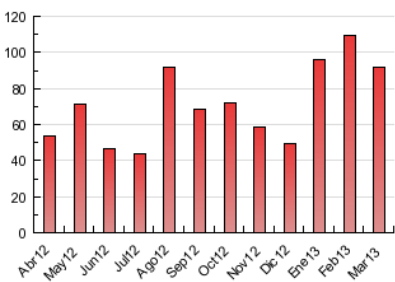


4.3 Per mesos

N. únics / Visites (x 1000)



Pàgines (x 1000)





INFORMACIÓN Y CONTROL DE PUBLICACIONES, S.A.

Serrano, 21 - 6 planta - Tel. 91 435 00 32 Fax 91 435 96 05 - 28001 MADRID
Entença, 218 Entr. 7 - Tel 93 439 24 18 Fax 93 419 25 34 - 08029 BARCELONA

Anexe - Tràfic Nacional

Títol: COMARQUESNORD.CAT
URL Primària: http://www.comarquesnord.cat
Editor: Comunicacions Dels Ports, S.A.
Domicili: C/Zaporta, 17
Ciutat: 12300 MORELLA
Teléfono: 96 416 07 12
Fax: 96 416 10 38
E-mail: cdp@morella.net
Clasificació: Notícies i Informació
Sub-Clasificació: Notícies globals i actualitat

comarquesnord.cat
els ports | morella | maestrat

1. Xifres totals i promitjos (Nacional)

MES - ANY	NAVEGADORS ÚNICS	VISITES	PÀGINES
Març - 2013	9.749	25.994	88.593
PROMIG DIARI	667	839	2.858
PROMIG DILLUNS-DIVENDRES	777	980	3.062
PROMIG DISSABTE-DIUMENGE	436	540	2.429
PÀGINES / VISITES	3,41		
DURADA MITJA VISITES	0:02:27		
DURADA MITJA PÀGINES	0:00:42		

2. Seccions (Nacional)

	PÀGINES	%
HOME	21.265	24.00 %
RESTA	67.328	76.00 %

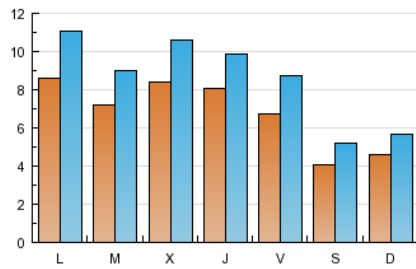
3. Per dia del mes (Nacional)

Dia	N. únics	Visites	Pàgines	Dia	N. únics	Visites	Pàgines	Dia	N. únics	Visites	Pàgines
1	1.443	2.039	9.349	11	890	1.154	3.836	21	956	1.177	2.904
2	867	1.155	8.470	12	751	928	2.915	22	498	619	1.543
3	829	1.049	6.868	13	660	826	2.212	23	312	392	966
4	1.173	1.544	6.352	14	735	901	2.755	24	547	659	1.820
5	873	1.097	3.314	15	568	683	1.752	25	675	870	3.124
6	1.270	1.603	4.185	16	281	340	883	26	697	903	2.183
7	974	1.205	3.186	17	336	401	1.013	27	719	901	2.378
8	593	685	1.951	18	715	859	1.826	28	573	671	1.763
9	376	447	1.333	19	568	685	1.561	29	268	337	1.114
10	404	484	1.672	20	715	903	4.104	30	216	252	747
								31	196	225	514

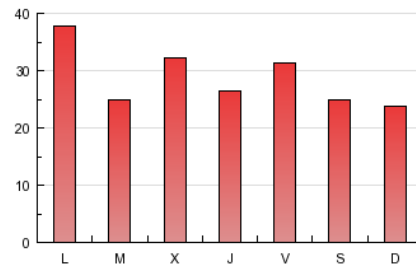
4. Gràfiques (Nacional)

4.1 Per dia de la setmana (promig)

N. únics / Visites (x 100)

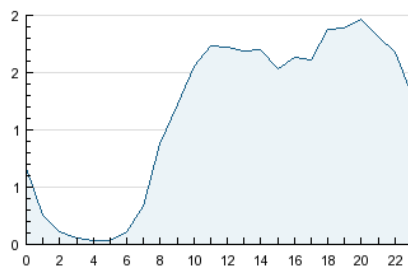


Pàgines (x 100)

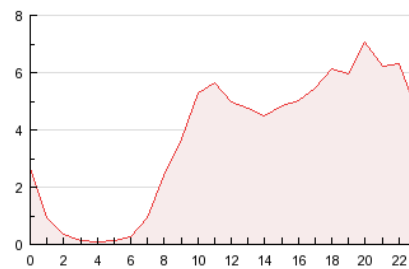


4.2 Per franja horària (promig)

Visites (x 1000)

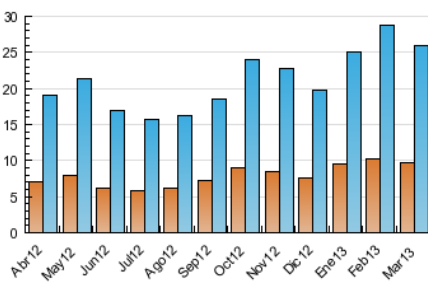


Pàgines (x 1000)

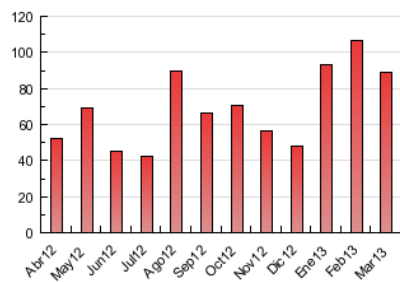


4.3 Per mesos

N. únics / Visites (x 1000)



Pàgines (x 1000)



5. Observacions

Este Medio Electrónico de Comunicación ha sido medido por la herramienta Site Census de Nielsen que ha obtenido la calificación de *** (3 estrellas) en la homologación de OJDInteractiva

6. Definicions bàsiques (Para més informació cal veure Normes Tècniques per al Control dels Mitjans Electrònics de Comunicació)

Pàgina Vista::

Conjunt de fitxers enviat a un usuari com a resultat d'una petició del mateix rebuda pel servidor. Quan la pàgina està formada per diversos marcs (*frames), el conjunt dels mateixos tindrà, a l'efecte de *còmputo, la consideració d'una pàgina unitària.

Visita:

Una seqüència ininterrompuda de pàgines servides a un usuari vàlid. Si aquest usuari no realitza peticions de pàgines en un període de temps (30 min) la següent petició constituirà l'inici d'una nova visita.

Navegador Únic:

Total de combinacions úniques d'una adreça IP i un identificador adicional. Els mitjans poden utilitzar cookies o l'Identificador d'Alta de registre.

Durada Pàgina Vista:

Temps acumulat en segons de totes les pàgines vistes (en visites de dues o més pàgines vistes), dividit pel nombre total de pàgines vistes.

Durada Visita:

Temps en segons de totes les visites de dues o més pàgines vistes, dividit pel nombre total de dos o més pàgines vistes.

Tràfic nacional:

Audiència/difusió corresponent a Espanya mesurada sobre la base de les dades de les adreces IP registrades pel sistema de mesurament.

7. Opinió

De OJDinteractiva, la divisió de INFORMACIÓN Y CONTROL DE PUBLICACIONES S.A.:

Hem examinat la informació facilitada per l'editor del mitjà electrònic per al període que comprèn la present certificació.

El nostre examen s'ha realitzat d'acord amb les normes i procediments establerts en les Normes Tècniques per al Control dels Mitjans Electrònics de Comunicació.

En la nostra opinió, la present acta presenta raonablement la difusió/audiència registrada per aquest mitjà electrònic.

ADVERTENCIA:

La feina de OJDinteractiva, la divisió de INFORMACIÓN Y CONTROL DE PUBLICACIONES S.A (INTROL) es limita a la realització de proves per a la revisió de les dades de recompte subministrats per l'editor amb la finalitat d'expressar una opinió sobre la *razonabilidad d'aquestes dades d'acord amb les Normes Tècniques per al control dels MEC.

Per tant, INTROL no accepta responsabilitat alguna per les inexactituds o errors que puguin existir en les dades de recompte. Tampoc accepta cap responsabilitat per la falsedat en les dades de recompte rebuts de l'editor, ni per altres dades de mesurament que no estan inclosos en l'anàlisi.