



INFORMACIÓN Y CONTROL DE PUBLICACIONES, S.A.

Serrano, 21 - 6 planta - Tel. 91 435 00 32 Fax 91 435 96 05 - 28001 MADRID
Entença, 218 Entr. 7 - Tel 93 439 24 18 Fax 93 419 25 34 - 08029 BARCELONA

Títol: COMARQUESNORD.CAT
URL Primària: http://www.comarquesnord.cat
Editor: Comunicacions Dels Ports, S.A.
Domicili: C/Zaporta, 17
Ciutat: 12300 MORELLA
Teléfono: 96 416 07 12
Fax: 96 416 10 38
E-mail: cdp@morella.net
Clasificació: Notícies i Informació
Sub-Clasificació: Notícies globals i actualitat

comarquesnord.cat
els ports | marítim | marítim

1. Xifres totals i promitjos (Nacional i Internacional)

MES - ANY	NAVEGADORS ÚNICS	VISITES	PÀGINES
Gener - 2013	10.204	26.062	95.661
PROMIG DIARI	681	841	3.086
PROMIG DILLUNS-DIVENDRES	754	937	3.545
PROMIG DISSABTE-DIUMENGE	471	564	1.767
PÀGINES / VISITES	3,67		
DURADA MITJA VISITES	0:02:13		
DURADA MITJA PÀGINES	0:00:33		

2. Seccions (Nacional i Internacional)

	PÀGINES	%
HOME	21.311	22.28 %
RESTA	74.350	77.72 %

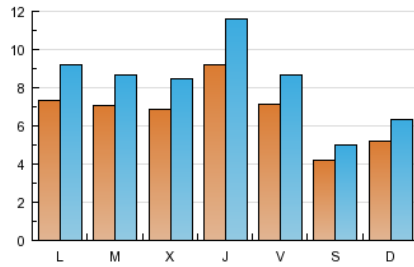
3. Per dia del mes (Nacional i Internacional)

Dia	N. únics	Visites	Pàgines	Dia	N. únics	Visites	Pàgines	Dia	N. únics	Visites	Pàgines
1	330	388	2.993	11	606	728	1.791	21	977	1.248	10.712
2	662	839	3.501	12	351	410	1.123	22	944	1.161	5.166
3	841	1.045	2.718	13	519	617	1.819	23	725	865	3.713
4	770	959	2.479	14	745	908	2.385	24	1.217	1.664	9.735
5	447	529	1.148	15	744	890	2.436	25	765	940	4.318
6	487	586	1.872	16	849	1.052	2.349	26	516	627	2.361
7	525	653	1.581	17	1.001	1.234	3.060	27	541	669	2.361
8	689	844	3.532	18	721	831	2.093	28	686	884	4.308
9	610	746	2.562	19	367	426	1.530	29	811	1.055	3.673
10	703	836	2.064	20	541	650	1.920	30	586	746	2.196
								31	824	1.032	2.162

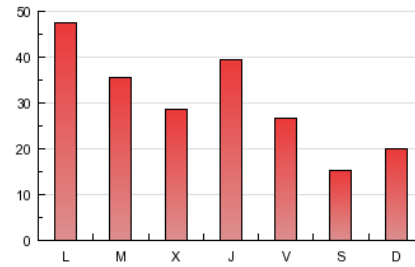
4. Gràfiques (Nacional i Internacional)

4.1 Per dia de la setmana (promig)

N. únics / Visites (x 100)

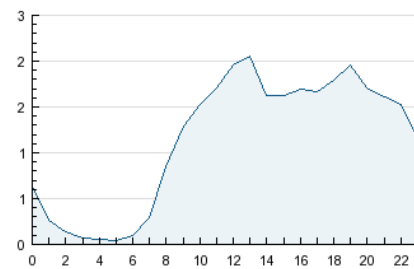


Pàgines (x 100)

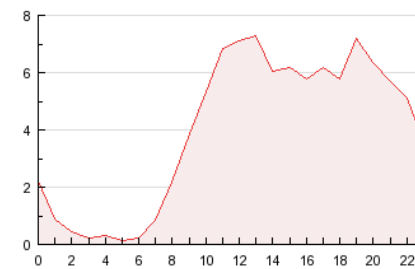


4.2 Per franja horària (promig)

Visites (x 1000)

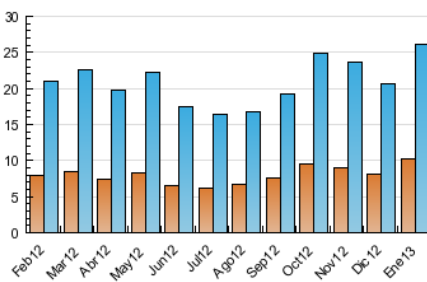


Pàgines (x 1000)

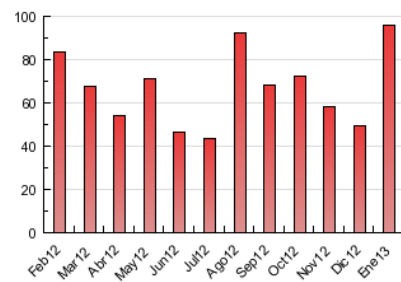


4.3 Per mesos

N. únics / Visites (x 1000)



Pàgines (x 1000)





INFORMACIÓN Y CONTROL DE PUBLICACIONES, S.A.

Serrano, 21 - 6 planta - Tel. 91 435 00 32 Fax 91 435 96 05 - 28001 MADRID
Entença, 218 Entr. 7 - Tel 93 439 24 18 Fax 93 419 25 34 - 08029 BARCELONA

Anexe - Tràfic Nacional

Títol: COMARQUESNORD.CAT
URL Primària: http://www.comarquesnord.cat
Editor: Comunicacions Dels Ports, S.A.
Domicili: C/Zaporta, 17
Ciutat: 12300 MORELLA
Teléfono: 96 416 07 12
Fax: 96 416 10 38
E-mail: cdp@morella.net
Clasificació: Notícies i Informació
Sub-Clasificació: Notícies globals i actualitat

comarquesnord.cat
els ports | morella | catalunya

1. Xifres totals i promitjos (Nacional)

MES - ANY	NAVEGADORS ÚNICS	VISITES	PÀGINES
Gener - 2013	9.587	25.134	93.420
PROMIG DIARI	654	811	3.014
PROMIG DILLUNS-DIVENDRES	725	905	3.469
PROMIG DISSABTE-DIUMENGE	449	540	1.705
PAGINES / VISITES	3,72		
DURADA MITJA VISITES	0:02:15		
DURADA MITJA PAGINES	0:00:33		

2. Seccions (Nacional)

	PÀGINES	%
HOME	20.864	22.33 %
RESTA	72.556	77.67 %

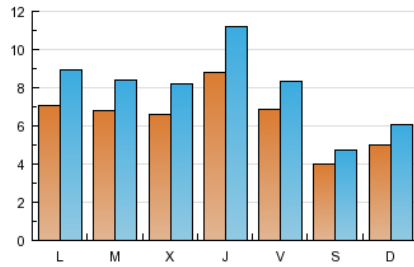
3. Per dia del mes (Nacional)

Dia	N. únics	Visites	Pàgines	Dia	N. únics	Visites	Pàgines	Dia	N. únics	Visites	Pàgines
1	317	373	2.931	11	575	696	1.715	21	947	1.214	10.590
2	638	812	3.468	12	333	386	976	22	913	1.127	5.072
3	810	1.011	2.659	13	500	597	1.786	23	706	844	3.658
4	750	937	2.428	14	712	872	2.298	24	1.164	1.605	9.489
5	434	516	1.125	15	707	851	2.379	25	736	906	4.242
6	474	572	1.853	16	815	1.016	2.293	26	488	594	2.287
7	502	629	1.532	17	965	1.196	2.968	27	517	642	2.314
8	670	822	3.467	18	679	786	2.009	28	665	856	4.202
9	588	724	2.508	19	342	400	1.471	29	782	1.020	3.609
10	671	803	2.019	20	506	613	1.830	30	560	718	2.133
								31	794	996	2.109

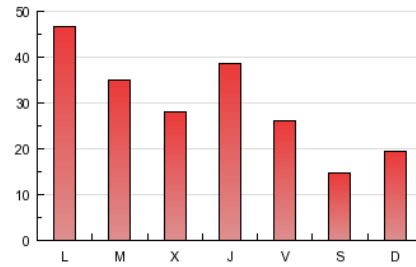
4. Gràfiques (Nacional)

4.1 Per dia de la setmana (promig)

N. únics / Visites (x 100)

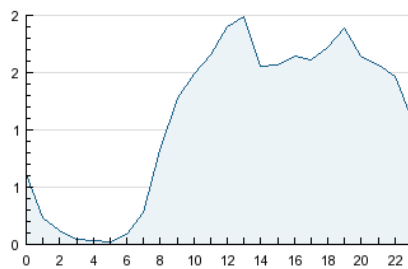


Pàgines (x 100)

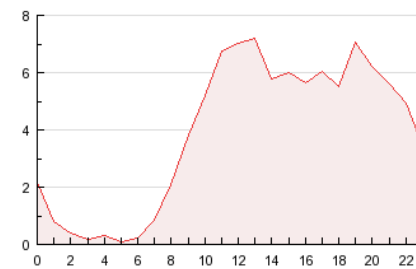


4.2 Per franja horària (promig)

Visites (x 1000)

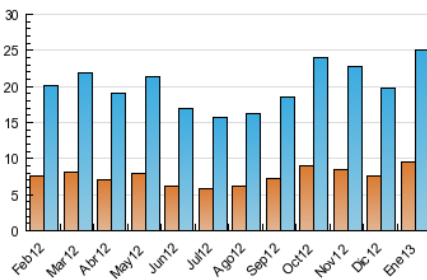


Pàgines (x 1000)

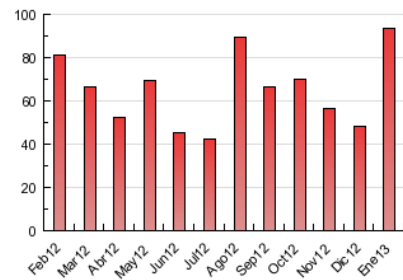


4.3 Per mesos

N. únics / Visites (x 1000)



Pàgines (x 1000)



5. Observacions

Este Medio Electrónico de Comunicación ha sido medido por la herramienta Site Census de Nielsen-SC que ha obtenido la calificación de *** (3 estrellas) en la homologación de OJDInteractiva

6. Definicions bàsiques (Para més informació cal veure Normes Tècniques per al Control dels Mitjans Electrònics de Comunicació)

Pàgina Vista::

Conjunt de fitxers enviat a un usuari com a resultat d'una petició del mateix rebuda pel servidor. Quan la pàgina està formada per diversos marcs (*frames), el conjunt dels mateixos tindrà, a l'efecte de *còmputo, la consideració d'una pàgina unitària.

Visita:

Una seqüència ininterrompuda de pàgines servides a un usuari vàlid. Si aquest usuari no realitza peticions de pàgines en un període de temps (30 min) la següent petició constituirà l'inici d'una nova visita.

Navegador Únic:

Total de combinacions úniques d'una adreça IP i un identificador adicional. Els mitjans poden utilitzar cookies o l'Identificador d'Alta de registre.

Durada Pàgina Vista:

Temps acumulat en segons de totes les pàgines vistes (en visites de dues o més pàgines vistes), dividit pel nombre total de pàgines vistes.

Durada Visita:

Temps en segons de totes les visites de dues o més pàgines vistes, dividit pel nombre total de dos o més pàgines vistes.

Tràfic nacional:

Audiència/difusió corresponent a Espanya mesurada sobre la base de les dades de les adreces IP registrades pel sistema de mesurament.

7. Opinió

De OJDinteractiva, la divisió de INFORMACIÓN Y CONTROL DE PUBLICACIONES S.A.:

Hem examinat la informació facilitada per l'editor del mitjà electrònic per al període que comprèn la present certificació.

El nostre examen s'ha realitzat d'acord amb les normes i procediments establerts en les Normes Tècniques per al Control dels Mitjans Electrònics de Comunicació.

En la nostra opinió, la present acta presenta raonablement la difusió/audiència registrada per aquest mitjà electrònic.

ADVERTENCIA:

La feina de OJDinteractiva, la divisió de INFORMACIÓN Y CONTROL DE PUBLICACIONES S.A (INTROL) es limita a la realització de proves per a la revisió de les dades de recompte subministrats per l'editor amb la finalitat d'expressar una opinió sobre la *razonabilidad d'aquestes dades d'acord amb les Normes Tècniques per al control dels MEC.

Per tant, INTROL no accepta responsabilitat alguna per les inexactituds o errors que puguin existir en les dades de recompte. Tampoc accepta cap responsabilitat per la falsedat en les dades de recompte rebuts de l'editor, ni per altres dades de mesurament que no estan inclosos en l'anàlisi.