



INFORMACIÓN Y CONTROL DE PUBLICACIONES, S.A.

Serrano, 21 - 6 planta - Tel. 91 435 00 32 Fax 91 435 96 05 - 28001 MADRID
Entença, 218 Entr. 7 - Tel 93 439 24 18 Fax 93 419 25 34 - 08029 BARCELONA

Títol: CONTRAPUNT.CAT
URL Primària: http://www.contrapunt.cat
Editor: Contrapunt, S.C.C.L.
Domicili: Rambla Pompeu Fabra, 32
Ciutat: 08100 MOLLET DEL VALLÉS
Teléfono: 93 570 52 59
Fax: 93 579 33 88
E-mail:
Clasificació: Notícies i Informació
Sub-Clasificació: Notícies d'interès especial

contrapunt

1. Xifres totals i promitjos (Nacional i Internacional)

MES - ANY	NAVEGADORS ÚNICS	VISITES	PÀGINES
Septembre - 2012	14.845	21.876	45.382
PROMIG DIARI	658	729	1.513
PROMIG DILLUNS-DIVENDRES	782	877	1.838
PROMIG DISSABTE-DIUMENGE	409	433	862
PAGINES / VISITES	2,07		
DURADA MITJA VISITES	0:05:59		
DURADA MITJA PAGINES	0:02:56		

2. Seccions (Nacional i Internacional)

	PÀGINES	%
HOME	6.217	13.70 %
RESTA	39.165	86.30 %

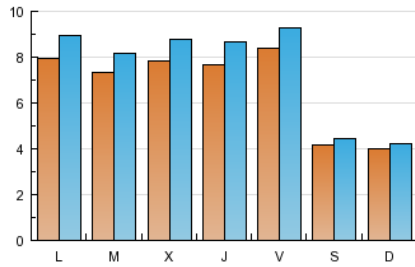
3. Per dia del mes (Nacional i Internacional)

<u>Dia</u>	<u>N. únics</u>	<u>Visites</u>	<u>Pàgines</u>	<u>Dia</u>	<u>N. únics</u>	<u>Visites</u>	<u>Pàgines</u>	<u>Dia</u>	<u>N. únics</u>	<u>Visites</u>	<u>Pàgines</u>
1	431	448	813	11	460	490	834	21	790	874	1.662
2	353	376	768	12	621	698	1.354	22	446	469	1.164
3	858	969	2.262	13	695	775	1.629	23	415	433	771
4	804	911	1.852	14	867	937	1.984	24	872	971	1.993
5	770	882	1.994	15	390	423	780	25	852	949	1.880
6	863	979	2.178	16	375	403	753	26	900	984	1.909
7	855	955	2.147	17	775	879	1.916	27	782	878	1.667
8	411	438	907	18	816	922	1.982	28	847	953	1.847
9	413	440	841	19	832	953	1.962	29	412	439	789
10	670	762	2.050	20	718	822	1.661	30	448	464	1.033

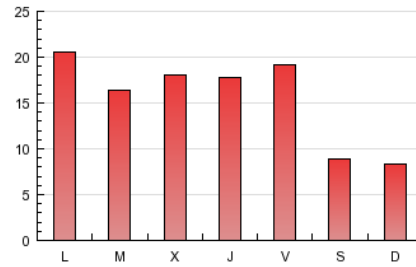
4. Gràfiques (Nacional i Internacional)

4.1 Per dia de la setmana (promig)

N. únics / Visites (x 100)

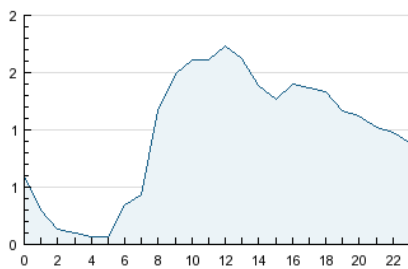


Pàgines (x 100)

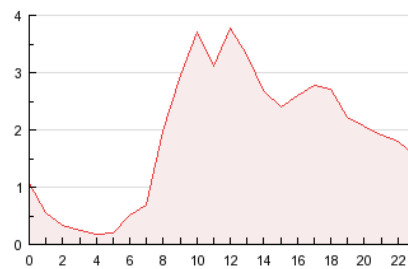


4.2 Per franja horària (promig)

Visites (x 1000)

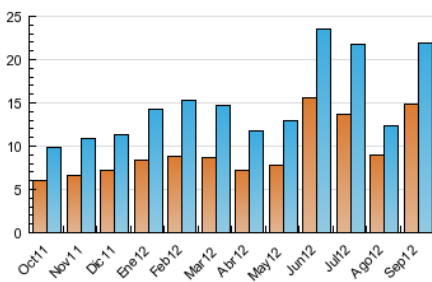


Pàgines (x 1000)

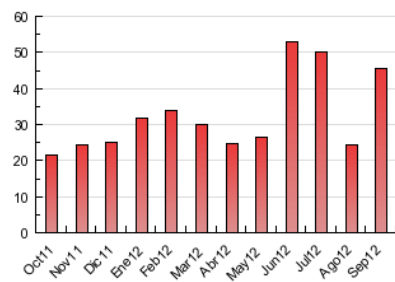


4.3 Per mesos

N. únics / Visites (x 1000)



Pàgines (x 1000)





INFORMACIÓN Y CONTROL DE PUBLICACIONES, S.A.

Serrano, 21 - 6 planta - Tel. 91 435 00 32 Fax 91 435 96 05 - 28001 MADRID
Entença, 218 Entr. 7 - Tel 93 439 24 18 Fax 93 419 25 34 - 08029 BARCELONA

Anexe - Tràfic Nacional

Títol: CONTRAPUNT.CAT
URL Primària: http://www.contrapunt.cat
Editor: Contrapunt, S.C.C.L.
Domicili: Rambla Pompeu Fabra, 32
Ciutat: 08100 MOLLET DEL VALLÉS
Teléfono: 93 570 52 59
Fax: 93 579 33 88
E-mail:
Clasificació: Notícies i Informació
Sub-Clasificació: Notícies d'interès especial

contrapunt

1. Xifres totals i promitjos (Nacional)

MES - ANY	NAVEGADORS ÚNICS	VISITES	PÀGINES
Septembre - 2012	13.686	20.559	43.660
PROMIG DIARI	615	685	1.455
PROMIG DILLUNS-DIVENDRES	732	825	1.769
PROMIG DISSABTE-DIUMENGE	383	406	828
PÀGINES / VISITES	2,12		
DURADA MITJA VISITES	0:06:10		
DURADA MITJA PÀGINES	0:02:57		

2. Seccions (Nacional)

	PÀGINES	%
HOME	6.079	13.92 %
RESTA	37.581	86.08 %

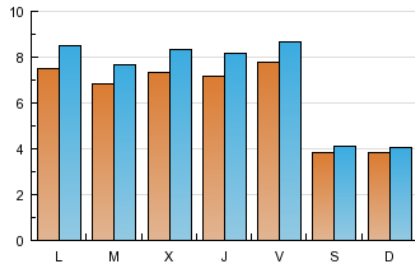
3. Per dia del mes (Nacional)

Dia	N. únics	Visites	Pàgines	Dia	N. únics	Visites	Pàgines	Dia	N. únics	Visites	Pàgines
1	398	415	778	11	434	464	803	21	717	796	1.571
2	334	357	745	12	594	668	1.321	22	412	434	1.118
3	797	906	2.165	13	648	727	1.561	23	393	411	737
4	749	851	1.779	14	804	873	1.910	24	832	932	1.948
5	723	834	1.938	15	357	390	747	25	796	891	1.805
6	820	935	2.126	16	354	380	718	26	847	928	1.843
7	779	876	2.061	17	733	836	1.855	27	741	836	1.613
8	377	403	868	18	749	853	1.824	28	803	909	1.784
9	394	421	821	19	776	897	1.876	29	375	402	743
10	634	727	2.001	20	655	759	1.595	30	432	448	1.006

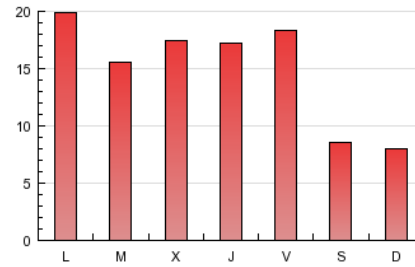
4. Gràfiques (Nacional)

4.1 Per dia de la setmana (promig)

N. únics / Visites (x 100)

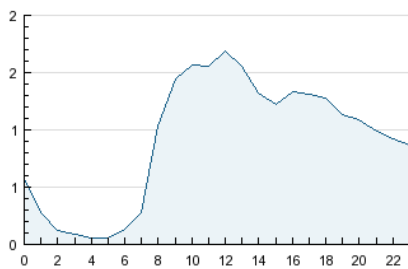


Pàgines (x 100)

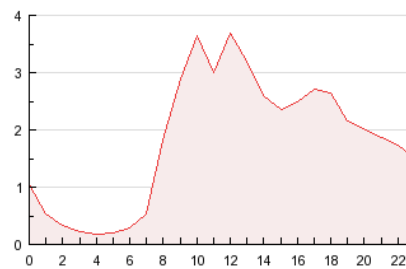


4.2 Per franja horària (promig)

Visites (x 1000)

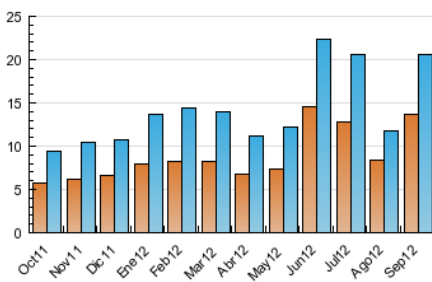


Pàgines (x 1000)

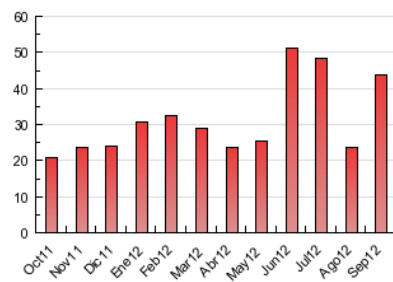


4.3 Per mesos

N. únics / Visites (x 1000)



Pàgines (x 1000)



5. Observacions

Este Medio Electrónico de Comunicación ha sido medido por la herramienta Site Census de Nielsen Online que ha obtenido la calificación de *** (3 estrellas) en la homologación de OJDInteractiva

6. Definicions bàsiques (Para més informació cal veure Normes Tècniques per al Control dels Mitjans Electrònics de Comunicació)

Pàgina Vista::

Conjunt de fitxers enviat a un usuari com a resultat d'una petició del mateix rebuda pel servidor. Quan la pàgina està formada per diversos marcs (*frames), el conjunt dels mateixos tindrà, a l'efecte de *còmputo, la consideració d'una pàgina unitària.

Visita:

Una seqüència ininterrompuda de pàgines servides a un usuari vàlid. Si aquest usuari no realitza peticions de pàgines en un període de temps (30 min) la següent petició constituirà l'inici d'una nova visita.

Navegador Únic:

Total de combinacions úniques d'una adreça IP i un identificador adicional. Els mitjans poden utilitzar cookies o l'Identificador d'Alta de registre.

Durada Pàgina Vista:

Temps acumulat en segons de totes les pàgines vistes (en visites de dues o més pàgines vistes), dividit pel nombre total de pàgines vistes.

Durada Visita:

Temps en segons de totes les visites de dues o més pàgines vistes, dividit pel nombre total de dos o més pàgines vistes.

Tràfic nacional:

Audiència/difusió corresponent a Espanya mesurada sobre la base de les dades de les adreces IP registrades pel sistema de mesurament.

7. Opinió

De OJDinteractiva, la divisió de INFORMACIÓN Y CONTROL DE PUBLICACIONES S.A.:

Hem examinat la informació facilitada per l'editor del mitjà electrònic per al període que comprèn la present certificació.

El nostre examen s'ha realitzat d'acord amb les normes i procediments establerts en les Normes Tècniques per al Control dels Mitjans Electrònics de Comunicació.

En la nostra opinió, la present acta presenta raonablement la difusió/audiència registrada per aquest mitjà electrònic.

ADVERTENCIA:

La feina de OJDinteractiva, la divisió de INFORMACIÓN Y CONTROL DE PUBLICACIONES S.A (INTROL) es limita a la realització de proves per a la revisió de les dades de recompte subministrats per l'editor amb la finalitat d'expressar una opinió sobre la *razonabilidad d'aquestes dades d'acord amb les Normes Tècniques per al control dels MEC.

Per tant, INTROL no accepta responsabilitat alguna per les inexactituds o errors que puguin existir en les dades de recompte. Tampoc accepta cap responsabilitat per la falsedat en les dades de recompte rebuts de l'editor, ni per altres dades de mesurament que no estan inclosos en l'anàlisi.