



INFORMACIÓN Y CONTROL DE PUBLICACIONES, S.A.

Serrano, 21 - 6 planta - Tel. 91 435 00 32 Fax 91 435 96 05 - 28001 MADRID
Entença, 218 Entr. 7 - Tel 93 439 24 18 Fax 93 419 25 34 - 08029 BARCELONA

Títol: CONTRAPUNT.CAT
URL Primària: http://www.contrapunt.cat
Editor: Contrapunt, S.C.C.L.
Domicili: Rambla Pompeu Fabra, 32
Ciutat: 08100 MOLLET DEL VALLÉS
Teléfono: 93 570 52 59
Fax: 93 579 33 88
E-mail:
Clasificació: Notícies i Informació
Sub-Clasificació: Notícies d'interès especial

contrapunt

1. Xifres totals i promitjos (Nacional i Internacional)

MES - ANY	NAVEGADORS ÚNICS	VISITES	PÀGINES
Juliol - 2012	13.715	21.753	50.181
PROMIG DIARI	621	702	1.619
PROMIG DILLUNS-DIVENDRES	731	836	1.955
PROMIG DISSABTE-DIUMENGE	351	374	797
PAGINES / VISITES	2,31		
DURADA MITJA VISITES	0:06:24		
DURADA MITJA PAGINES	0:02:48		

2. Seccions (Nacional i Internacional)

	PÀGINES	%
HOME	7.743	15.43 %
RESTA	42.438	84.57 %

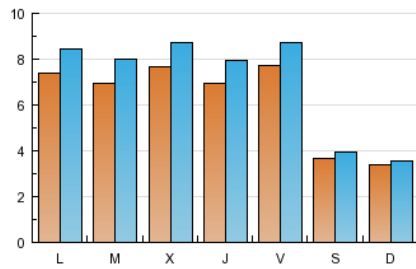
3. Per dia del mes (Nacional i Internacional)

<u>Dia</u>	<u>N. únics</u>	<u>Visites</u>	<u>Pàgines</u>	<u>Dia</u>	<u>N. únics</u>	<u>Visites</u>	<u>Pàgines</u>	<u>Dia</u>	<u>N. únics</u>	<u>Visites</u>	<u>Pàgines</u>
1	443	456	863	11	806	901	2.226	21	357	384	816
2	822	939	2.259	12	659	776	1.832	22	304	320	832
3	739	856	2.231	13	733	838	1.979	23	733	834	1.573
4	704	815	2.069	14	382	399	940	24	717	841	1.880
5	754	859	2.139	15	383	400	793	25	762	878	2.049
6	846	943	2.360	16	759	867	1.927	26	686	774	1.680
7	376	402	893	17	845	975	2.186	27	765	866	1.952
8	338	365	746	18	791	901	2.135	28	359	401	792
9	759	874	2.145	19	675	774	1.694	29	221	238	494
10	717	818	1.895	20	752	834	1.954	30	612	705	1.563
								31	453	520	1.284

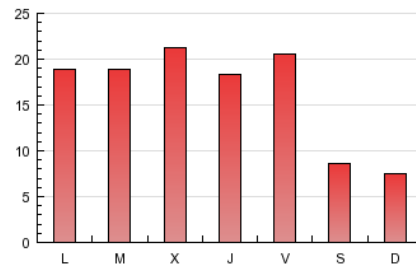
4. Gràfiques (Nacional i Internacional)

4.1 Per dia de la setmana (promig)

N. únics / Visites (x 100)

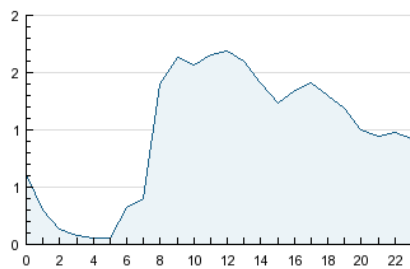


Pàgines (x 100)

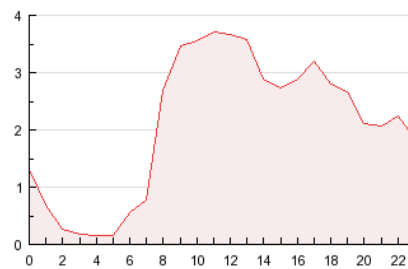


4.2 Per franja horària (promig)

Visites (x 1000)

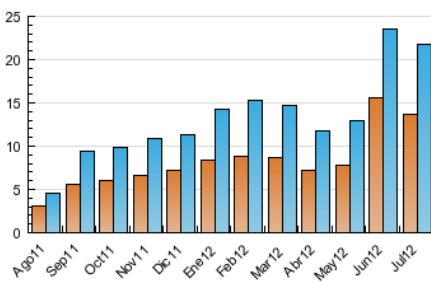


Pàgines (x 1000)

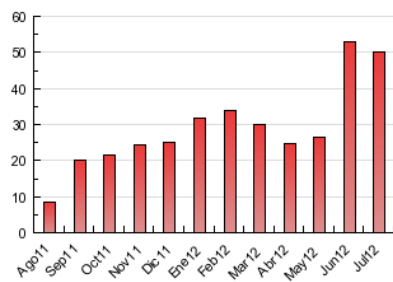


4.3 Per mesos

N. únics / Visites (x 1000)



Pàgines (x 1000)





INFORMACIÓN Y CONTROL DE PUBLICACIONES, S.A.

Serrano, 21 - 6 planta - Tel. 91 435 00 32 Fax 91 435 96 05 - 28001 MADRID
Entença, 218 Entr. 7 - Tel 93 439 24 18 Fax 93 419 25 34 - 08029 BARCELONA

Anexe - Tràfic Nacional

Títol: CONTRAPUNT.CAT
URL Primària: http://www.contrapunt.cat
Editor: Contrapunt, S.C.C.L.
Domicili: Rambla Pompeu Fabra, 32
Ciutat: 08100 MOLLET DEL VALLÉS
Teléfono: 93 570 52 59
Fax: 93 579 33 88
E-mail:
Clasificació: Notícies i Informació
Sub-Clasificació: Notícies d'interès especial

contrapunt

1. Xifres totals i promitjos (Nacional)

MES - ANY	NAVEGADORS ÚNICS	VISITES	PÀGINES
Juliol - 2012	12.771	20.548	48.424
PROMIG DIARI	584	663	1.562
PROMIG DILLUNS-DIVENDRES	688	790	1.887
PROMIG DISSABTE-DIUMENGE	330	352	768
PAGINES / VISITES	2,36		
DURADA MITJA VISITES	0:06:35		
DURADA MITJA PAGINES	0:02:49		

2. Seccions (Nacional)

	PÀGINES	%
HOME	7.522	15.53 %
RESTA	40.902	84.47 %

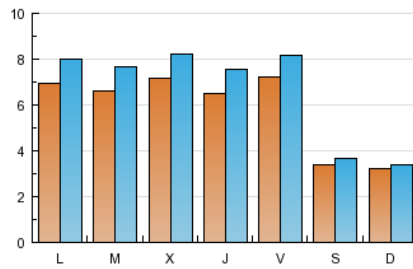
3. Per dia del mes (Nacional)

Dia	N. únics	Visites	Pàgines	Dia	N. únics	Visites	Pàgines	Dia	N. únics	Visites	Pàgines
1	428	442	847	11	755	850	2.162	21	330	356	776
2	771	883	2.172	12	639	757	1.803	22	293	308	802
3	700	816	2.184	13	691	788	1.908	23	695	793	1.518
4	662	771	1.991	14	341	358	891	24	690	812	1.842
5	708	811	2.075	15	366	382	770	25	718	828	1.981
6	786	881	2.254	16	721	825	1.861	26	629	718	1.604
7	349	374	855	17	798	927	2.099	27	711	811	1.886
8	316	344	721	18	727	833	2.035	28	337	380	771
9	714	827	2.049	19	630	727	1.639	29	211	228	477
10	671	768	1.830	20	698	779	1.868	30	579	672	1.518
								31	434	499	1.235

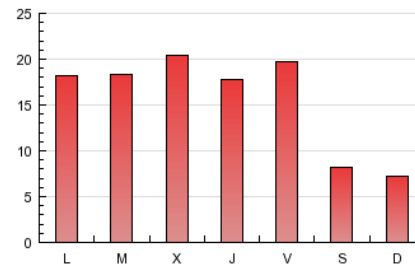
4. Gràfiques (Nacional)

4.1 Per dia de la setmana (promig)

N. únics / Visites (x 100)

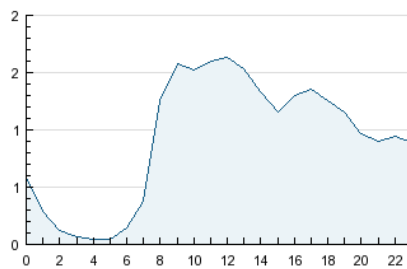


Pàgines (x 100)

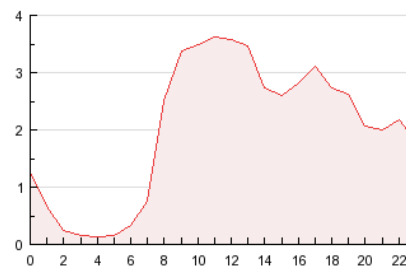


4.2 Per franja horària (promig)

Visites (x 1000)

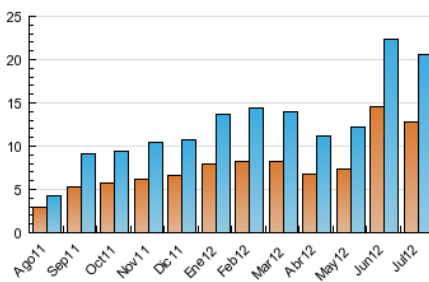


Pàgines (x 1000)

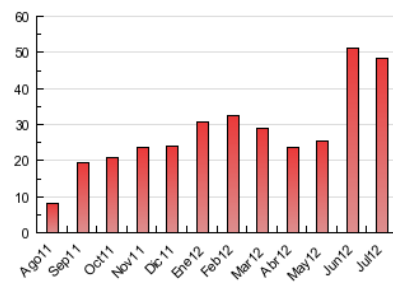


4.3 Per mesos

N. únics / Visites (x 1000)



Pàgines (x 1000)



5. Definicions bàsiques (Para més informació cal veure Normes Tècniques per al Control dels Mitjans Electrònics de Comunicació)

Pàgina Vista::

Conjunt de fitxers enviat a un usuari com a resultat d'una petició del mateix rebuda pel servidor. Quan la pàgina està formada per diversos marcs (*frames), el conjunt dels mateixos tindrà, a l'efecte de *còmputo, la consideració d'una pàgina unitària.

Visita:

Una seqüència ininterrompuda de pàgines servides a un usuari vàlid. Si aquest usuari no realitza peticions de pàgines en un període de temps (30 min) la següent petició constituirà l'inici d'una nova visita.

Navegador Únic:

Total de combinacions úniques d'una adreça IP i un identificador adicional. Els mitjans poden utilitzar cookies o l'Identificador d'Alta de registre.

Durada Pàgina Vista:

Temps acumulat en segons de totes les pàgines vistes (en visites de dues o més pàgines vistes), dividit pel nombre total de pàgines vistes.

Durada Visita:

Temps en segons de totes les visites de dues o més pàgines vistes, dividit pel nombre total de dos o més pàgines vistes.

Tràfic nacional:

Audiència/difusió corresponent a Espanya mesurada sobre la base de les dades de les adreces IP registrades pel sistema de mesurament.

6. Opinió

De OJDinteractiva, la divisió de INFORMACIÓN Y CONTROL DE PUBLICACIONES S.A.:

Hem examinat la informació facilitada per l'editor del mitjà electrònic per al període que comprèn la present certificació.

El nostre examen s'ha realitzat d'acord amb les normes i procediments establerts en les Normes Tècniques per al Control dels Mitjans Electrònics de Comunicació.

En la nostra opinió, la present acta presenta raonablement la difusió/audiència registrada per aquest mitjà electrònic.

ADVERTENCIA:

La feina de OJDinteractiva, la divisió de INFORMACIÓN Y CONTROL DE PUBLICACIONES S.A (INTROL) es limita a la realització de proves per a la revisió de les dades de recompte subministrats per l'editor amb la finalitat d'expressar una opinió sobre la *razonabilidad d'aquestes dades d'acord amb les Normes Tècniques per al control dels MEC.

Per tant, INTROL no accepta responsabilitat alguna per les inexactituds o errors que puguin existir en les dades de recompte. Tampoc accepta cap responsabilitat per la falsedat en les dades de recompte rebuts de l'editor, ni per altres dades de mesurament que no estan inclosos en l'anàlisi.