



## INFORMACIÓN Y CONTROL DE PUBLICACIONES, S.A.

Serrano, 21 - 6 planta - Tel. 91 435 00 32 Fax 91 435 96 05 - 28001 MADRID  
Entença, 218 Entr. 7 - Tel 93 439 24 18 Fax 93 419 25 34 - 08029 BARCELONA

**Títol:** CONTRAPUNT.CAT  
**URL Primària:** http://www.contrapunt.cat  
**Editor:** Contrapunt, S.C.C.L.  
**Domicili:** Rambla Pompeu Fabra, 32  
**Ciutat:** 08100 MOLLET DEL VALLÉS  
**Teléfono:** 93 570 52 59  
**Fax:** 93 579 33 88  
**E-mail:**  
**Clasificació:** Notícies i Informació  
**Sub-Clasificació:** Notícies d'interès especial

**contrapunt**

### 1. Xifres totals i promitjos (Nacional i Internacional)

MES - ANY	NAVEGADORS ÚNICS	VISITES	PÀGINES
Juny - 2012	15.582	23.556	52.780
<b>PROMIG DIARI</b>	<b>703</b>	<b>785</b>	<b>1.759</b>
<b>PROMIG DILLUNS-DIVENDRES</b>	<b>835</b>	<b>941</b>	<b>2.138</b>
<b>PROMIG DISSABTE-DIUMENGE</b>	<b>393</b>	<b>423</b>	<b>876</b>
<b>PAGINES / VISITES</b>	<b>2,24</b>		
<b>DURADA MITJA VISITES</b>	<b>0:05:37</b>		
<b>DURADA MITJA PAGINES</b>	<b>0:02:32</b>		

### 2. Seccions (Nacional i Internacional)

	PÀGINES	%
<b>HOME</b>	7.107	13.47 %
<b>RESTA</b>	45.673	86.53 %

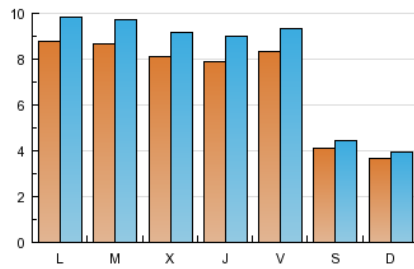
### 3. Per dia del mes (Nacional i Internacional)

<u>Dia</u>	<u>N. únics</u>	<u>Visites</u>	<u>Pàgines</u>	<u>Dia</u>	<u>N. únics</u>	<u>Visites</u>	<u>Pàgines</u>	<u>Dia</u>	<u>N. únics</u>	<u>Visites</u>	<u>Pàgines</u>
1	733	826	1.836	11	850	955	2.115	21	719	822	1.901
2	419	456	1.368	12	904	1.028	2.202	22	724	816	2.013
3	404	429	897	13	937	1.042	2.278	23	313	337	648
4	930	1.024	2.250	14	903	1.021	2.255	24	313	338	709
5	847	943	2.356	15	997	1.104	2.316	25	743	847	2.068
6	787	889	2.083	16	366	393	721	26	835	946	2.112
7	772	897	1.998	17	385	420	788	27	786	888	2.170
8	913	1.008	2.060	18	994	1.115	2.744	28	756	860	1.865
9	493	529	1.003	19	873	973	2.212	29	811	903	2.047
10	372	398	824	20	731	844	2.012	30	471	505	929

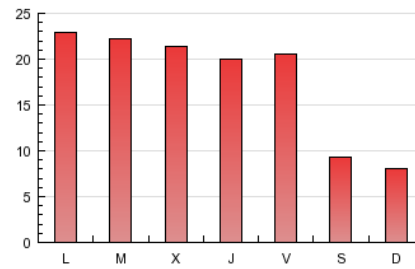
4. Gràfiques (Nacional i Internacional)

4.1 Per dia de la setmana (promig)

N. únics / Visites (x 100)

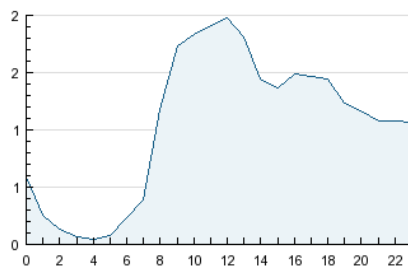


Pàgines (x 100)

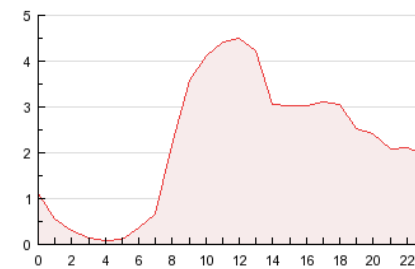


4.2 Per franja horària (promig)

Visites (x 1000)

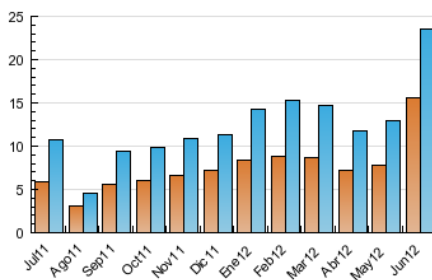


Pàgines (x 1000)

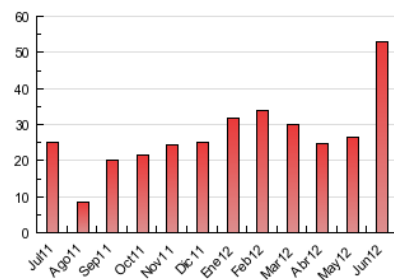


4.3 Per mesos

N. únics / Visites (x 1000)



Pàgines (x 1000)





## INFORMACIÓN Y CONTROL DE PUBLICACIONES, S.A.

Serrano, 21 - 6 planta - Tel. 91 435 00 32 Fax 91 435 96 05 - 28001 MADRID  
Entença, 218 Entr. 7 - Tel 93 439 24 18 Fax 93 419 25 34 - 08029 BARCELONA

### Anexe - Tràfic Nacional

**Títol:** CONTRAPUNT.CAT  
**URL Primària:** http://www.contrapunt.cat  
**Editor:** Contrapunt, S.C.C.L.  
**Domicili:** Rambla Pompeu Fabra, 32  
**Ciutat:** 08100 MOLLET DEL VALLÉS  
**Teléfono:** 93 570 52 59  
**Fax:** 93 579 33 88  
**E-mail:**  
**Clasificació:** Notícies i Informació  
**Sub-Clasificació:** Notícies d'interès especial

**contrapunt**

#### 1. Xifres totals i promitjos (Nacional)

MES - ANY	NAVEGADORS ÚNICS	VISITES	PÀGINES
Juny - 2012	14.626	22.367	51.053
<b>PROMIG DIARI</b>	<b>665</b>	<b>746</b>	<b>1.702</b>
<b>PROMIG DILLUNS-DIVENDRES</b>	<b>790</b>	<b>892</b>	<b>2.067</b>
<b>PROMIG DISSABTE-DIUMENGE</b>	<b>375</b>	<b>404</b>	<b>849</b>
<b>PÀGINES / VISITES</b>	<b>2,28</b>		
<b>DURADA MITJA VISITES</b>	<b>0:05:45</b>		
<b>DURADA MITJA PÀGINES</b>	<b>0:02:33</b>		

#### 2. Seccions (Nacional)

	PÀGINES	%
<b>HOME</b>	6.955	13.62 %
<b>RESTA</b>	44.098	86.38 %

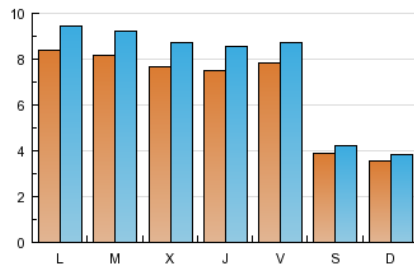
#### 3. Per dia del mes (Nacional)

Dia	N. únics	Visites	Pàgines	Dia	N. únics	Visites	Pàgines	Dia	N. únics	Visites	Pàgines
1	683	769	1.740	11	809	913	2.012	21	686	789	1.846
2	403	438	1.346	12	853	974	2.136	22	682	771	1.949
3	387	412	874	13	873	975	2.206	23	300	324	631
4	890	982	2.182	14	853	965	2.161	24	304	328	680
5	790	882	2.261	15	933	1.037	2.220	25	703	805	2.020
6	737	838	2.018	16	352	379	704	26	783	892	2.037
7	739	862	1.954	17	371	405	751	27	762	860	2.126
8	859	951	1.984	18	954	1.072	2.686	28	713	816	1.803
9	459	495	962	19	834	933	2.154	29	749	835	1.963
10	359	385	803	20	703	813	1.955	30	436	467	889

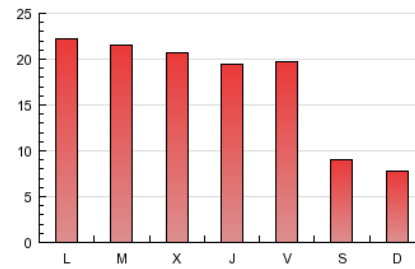
#### 4. Gràfiques (Nacional)

##### 4.1 Per dia de la setmana (promig)

N. únics / Visites (x 100)

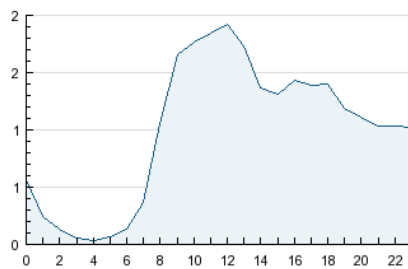


Pàgines (x 100)

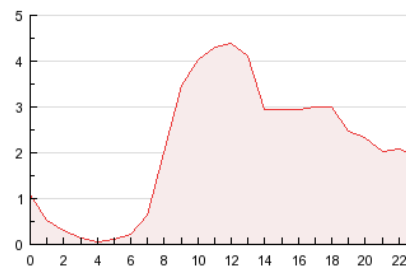


##### 4.2 Per franja horària (promig)

Visites (x 1000)

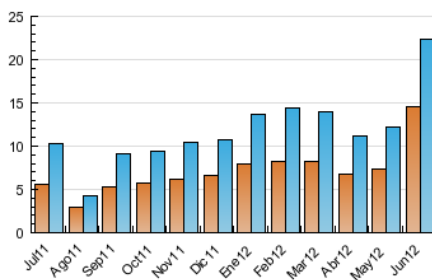


Pàgines (x 1000)

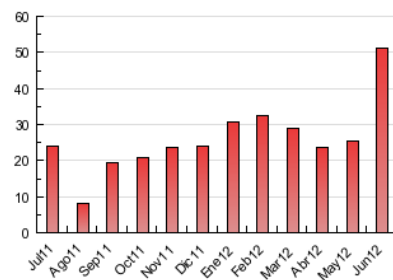


##### 4.3 Per mesos

N. únics / Visites (x 1000)



Pàgines (x 1000)



## 5. Definicions bàsiques (Para més informació cal veure Normes Tècniques per al Control dels Mitjans Electrònics de Comunicació)

### Pàgina Vista::

Conjunt de fitxers enviat a un usuari com a resultat d'una petició del mateix rebuda pel servidor. Quan la pàgina està formada per diversos marcs (\*frames), el conjunt dels mateixos tindrà, a l'efecte de \*còmputo, la consideració d'una pàgina unitària.

### Visita:

Una seqüència ininterrompuda de pàgines servides a un usuari vàlid. Si aquest usuari no realitza peticions de pàgines en un període de temps (30 min) la següent petició constituirà l'inici d'una nova visita.

### Navegador Únic:

Total de combinacions úniques d'una adreça IP i un identificador adicional. Els mitjans poden utilitzar cookies o l'Identificador d'Alta de registre.

### Durada Pàgina Vista:

Temps acumulat en segons de totes les pàgines vistes (en visites de dues o més pàgines vistes), dividit pel nombre total de pàgines vistes.

### Durada Visita:

Temps en segons de totes les visites de dues o més pàgines vistes, dividit pel nombre total de dos o més pàgines vistes.

### Tràfic nacional:

Audiència/difusió corresponent a Espanya mesurada sobre la base de les dades de les adreces IP registrades pel sistema de mesurament.

## 6. Opinió

De OJDinteractiva, la divisió de INFORMACIÓN Y CONTROL DE PUBLICACIONES S.A.:

Hem examinat la informació facilitada per l'editor del mitjà electrònic per al període que comprèn la present certificació.

El nostre examen s'ha realitzat d'acord amb les normes i procediments establerts en les Normes Tècniques per al Control dels Mitjans Electrònics de Comunicació.

En la nostra opinió, la present acta presenta raonablement la difusió/audiència registrada per aquest mitjà electrònic.

### ADVERTENCIA:

La feina de OJDinteractiva, la divisió de INFORMACIÓN Y CONTROL DE PUBLICACIONES S.A (INTROL) es limita a la realització de proves per a la revisió de les dades de recompte subministrats per l'editor amb la finalitat d'expressar una opinió sobre la \*razonabilidad d'aquestes dades d'acord amb les Normes Tècniques per al control dels MEC.

Per tant, INTROL no accepta responsabilitat alguna per les inexactituds o errors que puguin existir en les dades de recompte. Tampoc accepta cap responsabilitat per la falsedat en les dades de recompte rebuts de l'editor, ni per altres dades de mesurament que no estan inclosos en l'anàlisi.