



INFORMACIÓN Y CONTROL DE PUBLICACIONES, S.A.

Serrano, 21 - 6 planta - Tel. 91 435 00 32 Fax 91 435 96 05 - 28001 MADRID
Entença, 218 Entr. 7 - Tel 93 439 24 18 Fax 93 419 25 34 - 08029 BARCELONA

Títol: CONTRAPUNT.CAT
URL Primària: http://www.contrapunt.cat
Editor: Contrapunt, S.C.C.L.
Domicili: Rambla Pompeu Fabra, 32
Ciutat: 08100 MOLLET DEL VALLÉS
Teléfono: 93 570 52 59
Fax: 93 579 33 88
E-mail:
Clasificació: Notícies i Informació
Sub-Clasificació: Notícies d'interès especial

contrapunt

1. Xifres totals i promitjos (Nacional i Internacional)

MES - ANY	NAVEGADORS ÚNICS	VISITES	PÀGINES
Maig - 2013	15.849	24.498	47.853
PROMIG DIARI	700	790	1.544
PROMIG DILLUNS-DIVENDRES	808	918	1.816
PROMIG DISSABTE-DIUMENGE	389	423	762
PAGINES / VISITES	1,95		
DURADA MITJA VISITES	0:04:43		
DURADA MITJA PAGINES	0:02:27		

2. Seccions (Nacional i Internacional)

	PÀGINES	%
HOME	7.491	15.65 %
RESTA	40.362	84.35 %

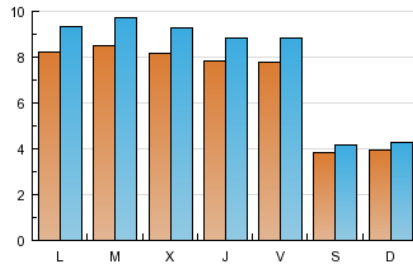
3. Per dia del mes (Nacional i Internacional)

<u>Dia</u>	<u>N. únics</u>	<u>Visites</u>	<u>Pàgines</u>	<u>Dia</u>	<u>N. únics</u>	<u>Visites</u>	<u>Pàgines</u>	<u>Dia</u>	<u>N. únics</u>	<u>Visites</u>	<u>Pàgines</u>
1	605	680	1.299	11	398	437	730	21	807	927	1.871
2	689	783	1.683	12	394	416	789	22	784	887	1.819
3	673	775	1.542	13	950	1.078	2.015	23	739	829	1.660
4	313	345	684	14	852	963	1.981	24	811	916	1.708
5	339	360	640	15	1.000	1.125	2.142	25	424	454	718
6	753	868	1.676	16	851	942	1.838	26	342	383	748
7	819	947	1.875	17	791	885	1.844	27	756	886	1.608
8	859	988	2.011	18	395	426	846	28	921	1.055	1.966
9	869	972	1.993	19	509	561	940	29	830	969	1.956
10	852	953	1.919	20	822	910	1.810	30	782	901	1.782
								31	769	877	1.760

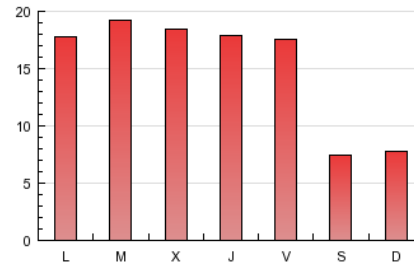
4. Gràfiques (Nacional i Internacional)

4.1 Per dia de la setmana (promig)

N. únics / Visites (x 100)

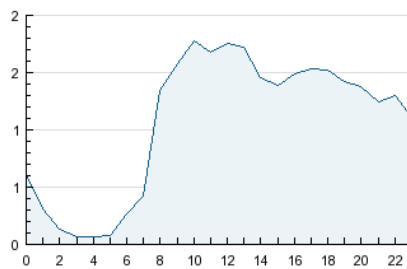


Pàgines (x 100)

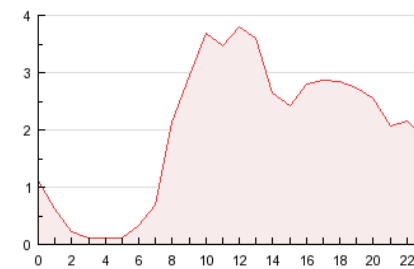


4.2 Per franja horària (promig)

Visites (x 1000)

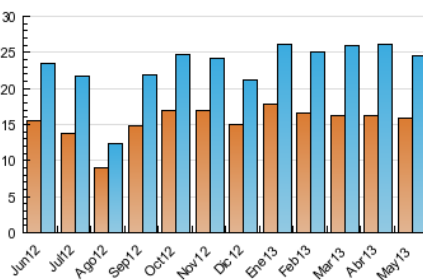


Pàgines (x 1000)

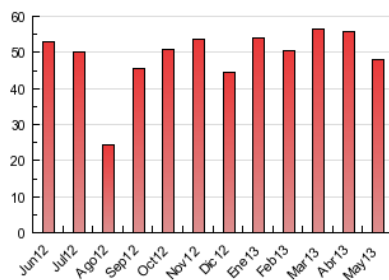


4.3 Per mesos

N. únics / Visites (x 1000)



Pàgines (x 1000)





INFORMACIÓN Y CONTROL DE PUBLICACIONES, S.A.

Serrano, 21 - 6 planta - Tel. 91 435 00 32 Fax 91 435 96 05 - 28001 MADRID
Entença, 218 Entr. 7 - Tel 93 439 24 18 Fax 93 419 25 34 - 08029 BARCELONA

Anexe - Tràfic Nacional

Títol: CONTRAPUNT.CAT
URL Primària: http://www.contrapunt.cat
Editor: Contrapunt, S.C.C.L.
Domicili: Rambla Pompeu Fabra, 32
Ciutat: 08100 MOLLET DEL VALLÉS
Teléfono: 93 570 52 59
Fax: 93 579 33 88
E-mail:
Clasificació: Notícies i Informació
Sub-Clasificació: Notícies d'interès especial

contrapunt

1. Xifres totals i promitjos (Nacional)

MES - ANY	NAVEGADORS ÚNICS	VISITES	PÀGINES
Maig - 2013	14.752	23.244	46.221
PROMIG DIARI	661	750	1.491
PROMIG DILLUNS-DIVENDRES	765	874	1.757
PROMIG DISSABTE-DIUMENGE	360	393	726
PAGINES / VISITES	1,99		
DURADA MITJA VISITES	0:04:50		
DURADA MITJA PAGINES	0:02:28		

2. Seccions (Nacional)

	PÀGINES	%
HOME	7.358	15.92 %
RESTA	38.863	84.08 %

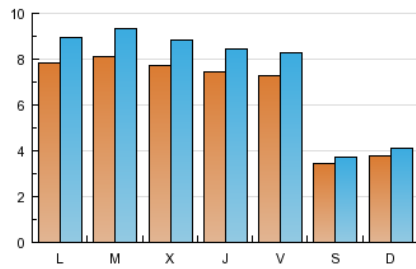
3. Per dia del mes (Nacional)

Dia	N. únics	Visites	Pàgines	Dia	N. únics	Visites	Pàgines	Dia	N. únics	Visites	Pàgines
1	563	638	1.250	11	367	403	688	21	777	897	1.835
2	654	746	1.616	12	375	396	759	22	740	841	1.764
3	637	737	1.496	13	903	1.029	1.956	23	714	803	1.633
4	295	326	656	14	814	922	1.925	24	743	847	1.629
5	321	341	620	15	962	1.087	2.099	25	335	365	626
6	720	835	1.628	16	798	889	1.759	26	329	370	734
7	774	900	1.825	17	742	834	1.774	27	725	855	1.576
8	804	930	1.949	18	369	400	812	28	883	1.015	1.899
9	818	916	1.924	19	489	541	915	29	793	932	1.912
10	787	887	1.812	20	778	864	1.751	30	747	864	1.712
								31	729	834	1.687

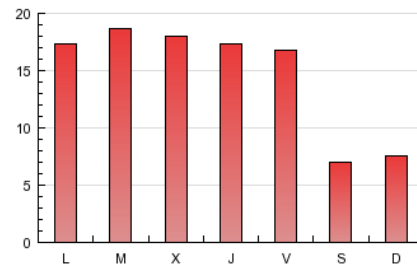
4. Gràfiques (Nacional)

4.1 Per dia de la setmana (promig)

N. únics / Visites (x 100)

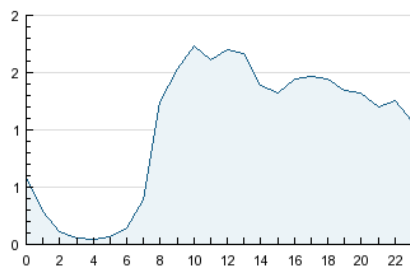


Pàgines (x 100)

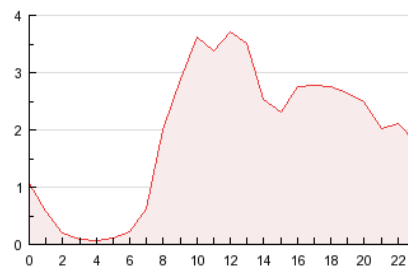


4.2 Per franja horària (promig)

Visites (x 1000)

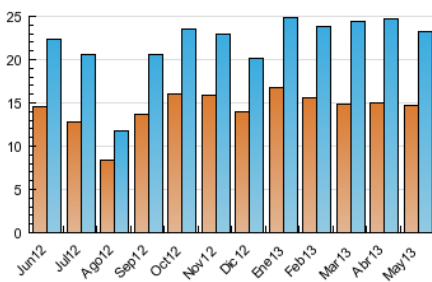


Pàgines (x 1000)

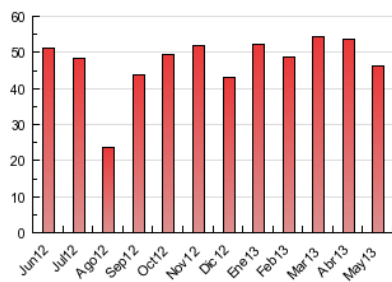


4.3 Per mesos

N. únics / Visites (x 1000)



Pàgines (x 1000)



5. Observacions

Este Medio Electrónico de Comunicación ha sido medido por la herramienta Site Census de Nielsen que ha obtenido la calificación de *** (3 estrellas) en la homologación de OJDInteractiva

6. Definicions bàsiques (Para més informació cal veure Normes Tècniques per al Control dels Mitjans Electrònics de Comunicació)

Pàgina Vista::

Conjunt de fitxers enviat a un usuari com a resultat d'una petició del mateix rebuda pel servidor. Quan la pàgina està formada per diversos marcs (*frames), el conjunt dels mateixos tindrà, a l'efecte de *còmputo, la consideració d'una pàgina unitària.

Visita:

Una seqüència ininterrompuda de pàgines servides a un usuari vàlid. Si aquest usuari no realitza peticions de pàgines en un període de temps (30 min) la següent petició constituirà l'inici d'una nova visita.

Navegador Únic:

Total de combinacions úniques d'una adreça IP i un identificador adicional. Els mitjans poden utilitzar cookies o l'Identificador d'Alta de registre.

Durada Pàgina Vista:

Temps acumulat en segons de totes les pàgines vistes (en visites de dues o més pàgines vistes), dividit pel nombre total de pàgines vistes.

Durada Visita:

Temps en segons de totes les visites de dues o més pàgines vistes, dividit pel nombre total de dos o més pàgines vistes.

Tràfic nacional:

Audiència/difusió corresponent a Espanya mesurada sobre la base de les dades de les adreces IP registrades pel sistema de mesurament.

7. Opinió

De OJDinteractiva, la divisió de INFORMACIÓN Y CONTROL DE PUBLICACIONES S.A.:

Hem examinat la informació facilitada per l'editor del mitjà electrònic per al període que comprèn la present certificació.

El nostre examen s'ha realitzat d'acord amb les normes i procediments establerts en les Normes Tècniques per al Control dels Mitjans Electrònics de Comunicació.

En la nostra opinió, la present acta presenta raonablement la difusió/audiència registrada per aquest mitjà electrònic.

ADVERTENCIA:

La feina de OJDinteractiva, la divisió de INFORMACIÓN Y CONTROL DE PUBLICACIONES S.A (INTROL) es limita a la realització de proves per a la revisió de les dades de recompte subministrats per l'editor amb la finalitat d'expressar una opinió sobre la *razonabilidad d'aquestes dades d'acord amb les Normes Tècniques per al control dels MEC.

Per tant, INTROL no accepta responsabilitat alguna per les inexactituds o errors que puguin existir en les dades de recompte. Tampoc accepta cap responsabilitat per la falsedat en les dades de recompte rebuts de l'editor, ni per altres dades de mesurament que no estan inclosos en l'anàlisi.