



INFORMACIÓN Y CONTROL DE PUBLICACIONES, S.A.

Serrano, 21 - 6 planta - Tel. 91 435 00 32 Fax 91 435 96 05 - 28001 MADRID
Entença, 218 Entr. 7 - Tel 93 439 24 18 Fax 93 419 25 34 - 08029 BARCELONA

Títol: CONTRAPUNT.CAT
URL Primària: http://www.contrapunt.cat
Editor: Contrapunt, S.C.C.L.
Domicili: Rambla Pompeu Fabra, 32
Ciutat: 08100 MOLLET DEL VALLÉS
Teléfono: 93 570 52 59
Fax: 93 579 33 88
E-mail:
Clasificació: Notícies i Informació
Sub-Clasificació: Notícies d'interès especial

contrapunt

1. Xifres totals i promitjos (Nacional i Internacional)

MES - ANY	NAVEGADORS ÚNICS	VISITES	PÀGINES
Març - 2013	16.264	25.943	56.560
PROMIG DIARI	722	837	1.825
PROMIG DILLUNS-DIVENDRES	878	1.024	2.280
PROMIG DISSABTE-DIUMENGE	396	444	869
PÀGINES / VISITES	2,18		
DURADA MITJA VISITES	0:05:22		
DURADA MITJA PÀGINES	0:02:29		

2. Seccions (Nacional i Internacional)

	PÀGINES	%
HOME	10.198	18.03 %
RESTA	46.362	81.97 %

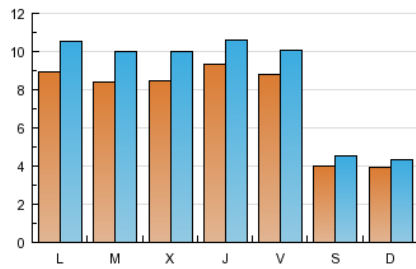
3. Per dia del mes (Nacional i Internacional)

<u>Dia</u>	<u>N. únics</u>	<u>Visites</u>	<u>Pàgines</u>	<u>Dia</u>	<u>N. únics</u>	<u>Visites</u>	<u>Pàgines</u>	<u>Dia</u>	<u>N. únics</u>	<u>Visites</u>	<u>Pàgines</u>
1	932	1.058	2.281	11	856	974	2.209	21	1.458	1.678	3.347
2	394	431	766	12	912	1.036	2.221	22	985	1.140	2.619
3	440	472	885	13	861	1.008	2.180	23	474	546	1.093
4	830	955	2.023	14	863	984	2.169	24	413	460	926
5	736	856	1.900	15	1.171	1.418	3.482	25	701	834	2.055
6	769	879	1.865	16	461	537	1.061	26	730	874	1.846
7	821	911	1.920	17	441	534	1.123	27	793	935	2.124
8	952	1.045	2.206	18	1.178	1.451	3.446	28	580	673	1.495
9	374	406	695	19	991	1.220	3.024	29	349	390	766
10	406	433	900	20	967	1.189	2.694	30	296	336	612
								31	256	280	627

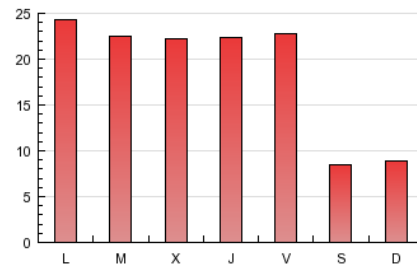
4. Gràfiques (Nacional i Internacional)

4.1 Per dia de la setmana (promig)

N. únics / Visites (x 100)

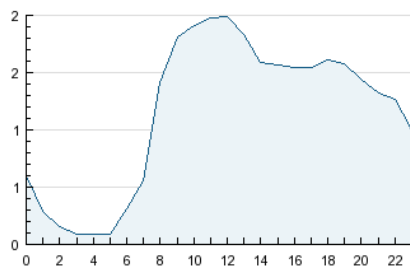


Pàgines (x 100)

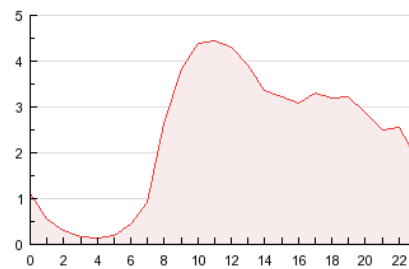


4.2 Per franja horària (promig)

Visites (x 1000)

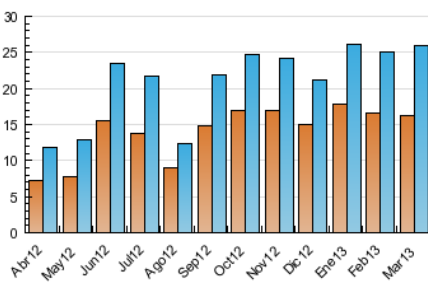


Pàgines (x 1000)

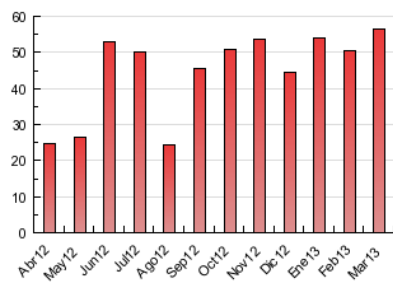


4.3 Per mesos

N. únics / Visites (x 1000)



Pàgines (x 1000)





INFORMACIÓN Y CONTROL DE PUBLICACIONES, S.A.

Serrano, 21 - 6 planta - Tel. 91 435 00 32 Fax 91 435 96 05 - 28001 MADRID
Entença, 218 Entr. 7 - Tel 93 439 24 18 Fax 93 419 25 34 - 08029 BARCELONA

Anexe - Tràfic Nacional

Títol: CONTRAPUNT.CAT
URL Primària: http://www.contrapunt.cat
Editor: Contrapunt, S.C.C.L.
Domicili: Rambla Pompeu Fabra, 32
Ciutat: 08100 MOLLET DEL VALLÉS
Telèfon: 93 570 52 59
Fax: 93 579 33 88
E-mail:
Clasificació: Notícies i Informació
Sub-Clasificació: Notícies d'interès especial

contrapunt

1. Xifres totals i promitjos (Nacional)

MES - ANY	NAVEGADORS ÚNICS	VISITES	PÀGINES
Març - 2013	14.915	24.356	54.370
PROMIG DIARI	673	786	1.754
PROMIG DILLUNS-DIVENDRES	815	959	2.189
PROMIG DISSABTE-DIUMENGE	374	421	840
PÀGINES / VISITES	2,23		
DURADA MITJA VISITES	0:05:32		
DURADA MITJA PÀGINES	0:02:30		

2. Seccions (Nacional)

	PÀGINES	%
HOME	10.030	18.45 %
RESTA	44.340	81.55 %

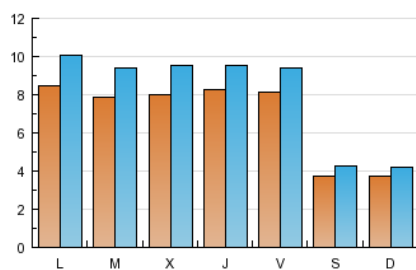
3. Per dia del mes (Nacional)

<u>Dia</u>	<u>N. únics</u>	<u>Visites</u>	<u>Pàgines</u>	<u>Dia</u>	<u>N. únics</u>	<u>Visites</u>	<u>Pàgines</u>	<u>Dia</u>	<u>N. únics</u>	<u>Visites</u>	<u>Pàgines</u>
1	879	1.005	2.209	11	816	933	2.141	21	1.214	1.432	3.082
2	372	409	737	12	846	965	2.128	22	926	1.077	2.514
3	418	449	852	13	822	969	2.127	23	440	511	1.040
4	798	923	1.985	14	811	927	2.086	24	395	441	906
5	695	813	1.832	15	1.053	1.298	3.331	25	655	785	1.987
6	723	833	1.796	16	440	514	1.034	26	675	815	1.767
7	759	847	1.839	17	419	512	1.097	27	736	875	1.977
8	882	974	2.087	18	1.122	1.390	3.355	28	513	600	1.392
9	352	384	671	19	944	1.172	2.965	29	322	362	735
10	387	414	875	20	924	1.147	2.634	30	271	311	578
								31	245	269	611

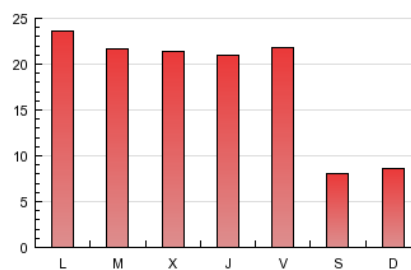
4. Gràfiques (Nacional)

4.1 Per dia de la setmana (promig)

N. únics / Visites (x 100)

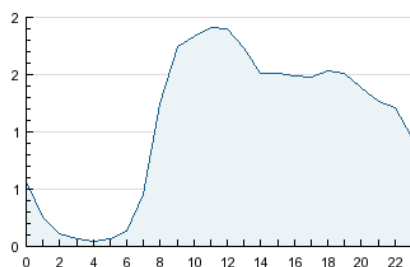


Pàgines (x 100)

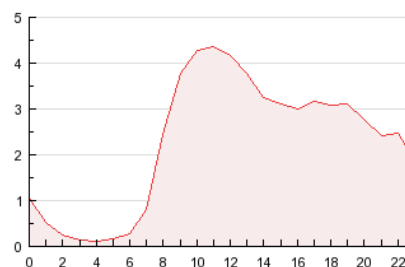


4.2 Per franja horària (promig)

Visites (x 1000)

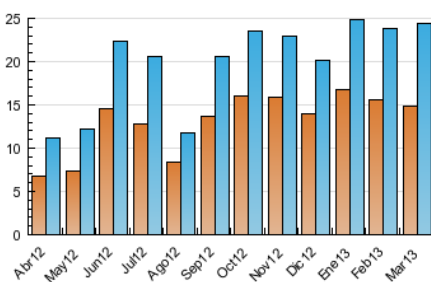


Pàgines (x 1000)

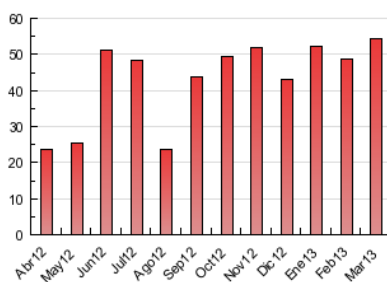


4.3 Per mesos

N. únics / Visites (x 1000)



Pàgines (x 1000)



5. Observacions

Este Medio Electrónico de Comunicación ha sido medido por la herramienta Site Census de Nielsen que ha obtenido la calificación de *** (3 estrellas) en la homologación de OJDInteractiva

6. Definicions bàsiques (Para més informació cal veure Normes Tècniques per al Control dels Mitjans Electrònics de Comunicació)

Pàgina Vista::

Conjunt de fitxers enviat a un usuari com a resultat d'una petició del mateix rebuda pel servidor. Quan la pàgina està formada per diversos marcs (*frames), el conjunt dels mateixos tindrà, a l'efecte de *còmputo, la consideració d'una pàgina unitària.

Visita:

Una seqüència ininterrompuda de pàgines servides a un usuari vàlid. Si aquest usuari no realitza peticions de pàgines en un període de temps (30 min) la següent petició constituirà l'inici d'una nova visita.

Navegador Únic:

Total de combinacions úniques d'una adreça IP i un identificador adicional. Els mitjans poden utilitzar cookies o l'Identificador d'Alta de registre.

Durada Pàgina Vista:

Temps acumulat en segons de totes les pàgines vistes (en visites de dues o més pàgines vistes), dividit pel nombre total de pàgines vistes.

Durada Visita:

Temps en segons de totes les visites de dues o més pàgines vistes, dividit pel nombre total de dos o més pàgines vistes.

Tràfic nacional:

Audiència/difusió corresponent a Espanya mesurada sobre la base de les dades de les adreces IP registrades pel sistema de mesurament.

7. Opinió

De OJDinteractiva, la divisió de INFORMACIÓN Y CONTROL DE PUBLICACIONES S.A.:

Hem examinat la informació facilitada per l'editor del mitjà electrònic per al període que comprèn la present certificació.

El nostre examen s'ha realitzat d'acord amb les normes i procediments establerts en les Normes Tècniques per al Control dels Mitjans Electrònics de Comunicació.

En la nostra opinió, la present acta presenta raonablement la difusió/audiència registrada per aquest mitjà electrònic.

ADVERTENCIA:

La feina de OJDinteractiva, la divisió de INFORMACIÓN Y CONTROL DE PUBLICACIONES S.A (INTROL) es limita a la realització de proves per a la revisió de les dades de recompte subministrats per l'editor amb la finalitat d'expressar una opinió sobre la *razonabilidad d'aquestes dades d'acord amb les Normes Tècniques per al control dels MEC.

Per tant, INTROL no accepta responsabilitat alguna per les inexactituds o errors que puguin existir en les dades de recompte. Tampoc accepta cap responsabilitat per la falsedat en les dades de recompte rebuts de l'editor, ni per altres dades de mesurament que no estan inclosos en l'anàlisi.