



INFORMACIÓN Y CONTROL DE PUBLICACIONES, S.A.

Serrano, 21 - 6 planta - Tel. 91 435 00 32 Fax 91 435 96 05 - 28001 MADRID
Entença, 218 Entr. 7 - Tel 93 439 24 18 Fax 93 419 25 34 - 08029 BARCELONA

Títol: CONTRAPUNT.CAT
URL Primària: http://www.contrapunt.cat
Editor: Contrapunt, S.C.C.L.
Domicili: Rambla Pompeu Fabra, 32
Ciutat: 08100 MOLLET DEL VALLÉS
Teléfono: 93 570 52 59
Fax: 93 579 33 88
E-mail:
Clasificació: Notícies i Informació
Sub-Clasificació: Notícies d'interès especial

contrapunt

1. Xifres totals i promitjos (Nacional i Internacional)

MES - ANY	NAVEGADORS ÚNICS	VISITES	PÀGINES
Febrer - 2013	16.655	25.031	50.384
PROMIG DIARI	799	894	1.799
PROMIG DILLUNS-DIVENDRES	929	1.048	2.150
PROMIG DISSABTE-DIUMENGE	473	510	923
PAGINES / VISITES	2,01		
DURADA MITJA VISITES	0:05:26		
DURADA MITJA PAGINES	0:02:44		

2. Seccions (Nacional i Internacional)

	PÀGINES	%
HOME	7.771	15.42 %
RESTA	42.613	84.58 %

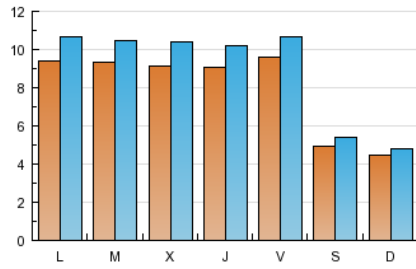
3. Per dia del mes (Nacional i Internacional)

Dia	N. únics	Visites	Pàgines	Dia	N. únics	Visites	Pàgines	Dia	N. únics	Visites	Pàgines
1	1.020	1.119	2.037	11	1.018	1.166	2.505	21	889	1.010	2.120
2	619	659	1.074	12	953	1.069	2.041	22	1.023	1.150	2.312
3	521	561	925	13	804	908	1.916	23	445	490	906
4	982	1.113	2.374	14	1.106	1.242	2.679	24	440	466	923
5	1.260	1.414	2.686	15	968	1.080	2.264	25	859	976	1.987
6	1.095	1.232	2.340	16	488	519	948	26	782	889	1.835
7	741	823	1.630	17	440	466	771	27	917	1.069	2.294
8	830	912	1.995	18	888	999	2.093	28	885	1.016	2.076
9	430	481	947	19	727	818	1.710				
10	397	434	893	20	842	950	2.103				

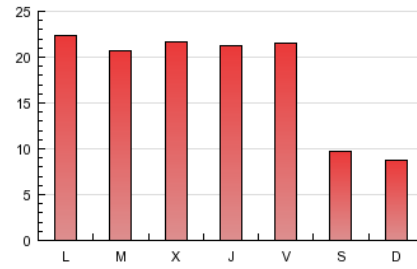
4. Gràfiques (Nacional i Internacional)

4.1 Per dia de la setmana (promig)

N. únics / Visites (x 100)

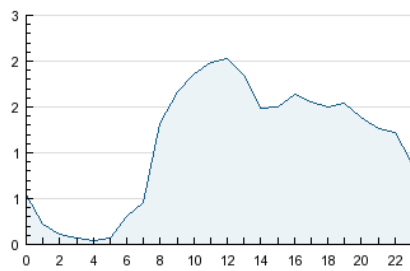


Pàgines (x 100)

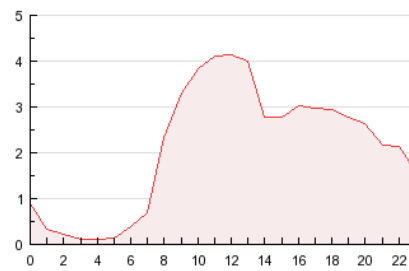


4.2 Per franja horària (promig)

Visites (x 1000)

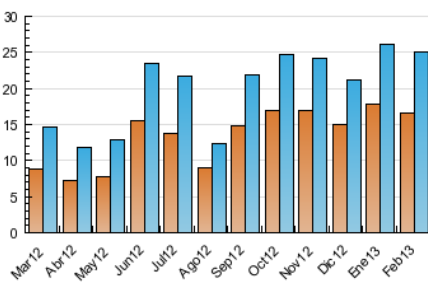


Pàgines (x 1000)

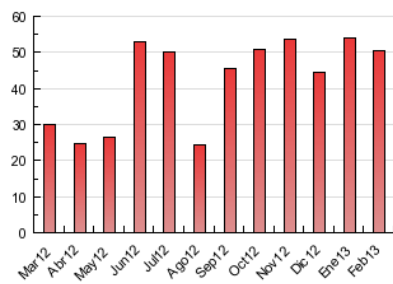


4.3 Per mesos

N. únics / Visites (x 1000)



Pàgines (x 1000)





INFORMACIÓN Y CONTROL DE PUBLICACIONES, S.A.

Serrano, 21 - 6 planta - Tel. 91 435 00 32 Fax 91 435 96 05 - 28001 MADRID
Entença, 218 Entr. 7 - Tel 93 439 24 18 Fax 93 419 25 34 - 08029 BARCELONA

Anexe - Tràfic Nacional

Títol: CONTRAPUNT.CAT
URL Primària: http://www.contrapunt.cat
Editor: Contrapunt, S.C.C.L.
Domicili: Rambla Pompeu Fabra, 32
Ciutat: 08100 MOLLET DEL VALLÉS
Teléfono: 93 570 52 59
Fax: 93 579 33 88
E-mail:
Clasificació: Notícies i Informació
Sub-Clasificació: Notícies d'interès especial

contrapunt

1. Xifres totals i promitjos (Nacional)

MES - ANY	NAVEGADORS ÚNICS	VISITES	PÀGINES
Febrer - 2013	15.516	23.762	48.782
PROMIG DIARI	754	849	1.742
PROMIG DILLUNS-DIVENDRES	876	993	2.082
PROMIG DISSABTE-DIUMENGE	451	487	893
PAGINES / VISITES	2,05		
DURADA MITJA VISITES	0:05:32		
DURADA MITJA PAGINES	0:02:44		

2. Seccions (Nacional)

	PÀGINES	%
HOME	7.676	15.74 %
RESTA	41.106	84.26 %

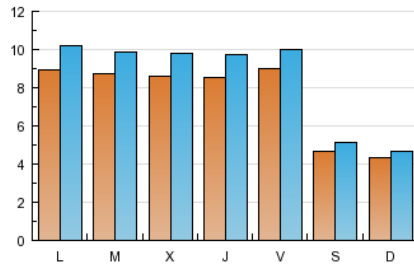
3. Per dia del mes (Nacional)

<u>Dia</u>	<u>N. únics</u>	<u>Visites</u>	<u>Pàgines</u>	<u>Dia</u>	<u>N. únics</u>	<u>Visites</u>	<u>Pàgines</u>	<u>Dia</u>	<u>N. únics</u>	<u>Visites</u>	<u>Pàgines</u>
1	927	1.024	1.934	11	982	1.130	2.459	21	845	967	2.065
2	590	629	1.038	12	893	1.009	1.970	22	969	1.096	2.247
3	503	543	906	13	748	851	1.842	23	421	465	855
4	942	1.071	2.326	14	1.038	1.174	2.594	24	420	445	898
5	1.185	1.338	2.590	15	918	1.029	2.192	25	807	925	1.905
6	1.033	1.168	2.259	16	472	502	918	26	739	843	1.782
7	699	780	1.577	17	419	445	747	27	865	1.014	2.229
8	779	860	1.937	18	850	960	2.031	28	830	961	2.003
9	397	446	904	19	675	765	1.651				
10	386	423	876	20	791	899	2.047				

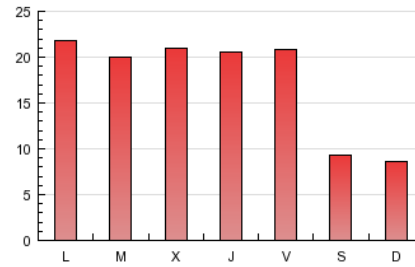
4. Gràfiques (Nacional)

4.1 Per dia de la setmana (promig)

N. únics / Visites (x 100)

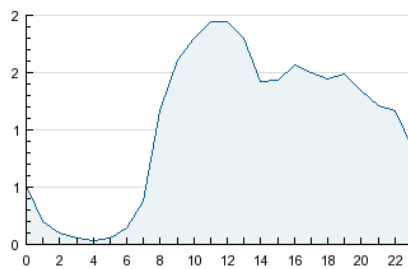


Pàgines (x 100)

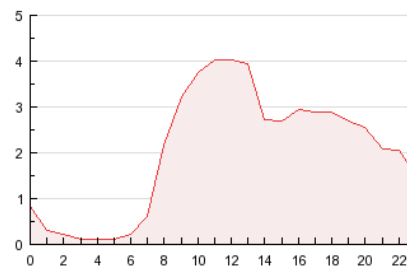


4.2 Per franja horària (promig)

Visites (x 1000)

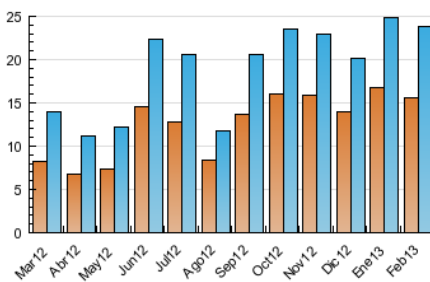


Pàgines (x 1000)

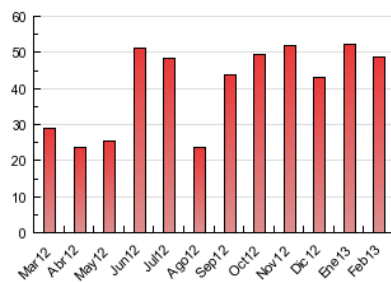


4.3 Per mesos

N. únics / Visites (x 1000)



Pàgines (x 1000)



5. Observacions

Este Medio Electrónico de Comunicación ha sido medido por la herramienta Site Census de Nielsen que ha obtenido la calificación de *** (3 estrellas) en la homologación de OJDInteractiva

6. Definicions bàsiques (Para més informació cal veure Normes Tècniques per al Control dels Mitjans Electrònics de Comunicació)

Pàgina Vista::

Conjunt de fitxers enviat a un usuari com a resultat d'una petició del mateix rebuda pel servidor. Quan la pàgina està formada per diversos marcs (*frames), el conjunt dels mateixos tindrà, a l'efecte de *còmputo, la consideració d'una pàgina unitària.

Visita:

Una seqüència ininterrompuda de pàgines servides a un usuari vàlid. Si aquest usuari no realitza peticions de pàgines en un període de temps (30 min) la següent petició constituirà l'inici d'una nova visita.

Navegador Únic:

Total de combinacions úniques d'una adreça IP i un identificador adicional. Els mitjans poden utilitzar cookies o l'Identificador d'Alta de registre.

Durada Pàgina Vista:

Temps acumulat en segons de totes les pàgines vistes (en visites de dues o més pàgines vistes), dividit pel nombre total de pàgines vistes.

Durada Visita:

Temps en segons de totes les visites de dues o més pàgines vistes, dividit pel nombre total de dos o més pàgines vistes.

Tràfic nacional:

Audiència/difusió corresponent a Espanya mesurada sobre la base de les dades de les adreces IP registrades pel sistema de mesurament.

7. Opinió

De OJDinteractiva, la divisió de INFORMACIÓN Y CONTROL DE PUBLICACIONES S.A.:

Hem examinat la informació facilitada per l'editor del mitjà electrònic per al període que comprèn la present certificació.

El nostre examen s'ha realitzat d'acord amb les normes i procediments establerts en les Normes Tècniques per al Control dels Mitjans Electrònics de Comunicació.

En la nostra opinió, la present acta presenta raonablement la difusió/audiència registrada per aquest mitjà electrònic.

ADVERTENCIA:

La feina de OJDinteractiva, la divisió de INFORMACIÓN Y CONTROL DE PUBLICACIONES S.A (INTROL) es limita a la realització de proves per a la revisió de les dades de recompte subministrats per l'editor amb la finalitat d'expressar una opinió sobre la *razonabilidad d'aquestes dades d'acord amb les Normes Tècniques per al control dels MEC.

Per tant, INTROL no accepta responsabilitat alguna per les inexactituds o errors que puguin existir en les dades de recompte. Tampoc accepta cap responsabilitat per la falsedat en les dades de recompte rebuts de l'editor, ni per altres dades de mesurament que no estan inclosos en l'anàlisi.