



INFORMACIÓN Y CONTROL DE PUBLICACIONES, S.A.

Serrano, 21 - 6 planta - Tel. 91 435 00 32 Fax 91 435 96 05 - 28001 MADRID
Entença, 218 Entr. 7 - Tel 93 439 24 18 Fax 93 419 25 34 - 08029 BARCELONA

Títol: CAPGROS.COM
URL Primària: http://www.capgros.com
Editor: Capgros Comunicació, S.L.
Domicili: C/San Benet, 16 - 18
Ciutat: 08302 MATARÓ
Teléfono: 93 790 45 46
Fax:
E-mail:
Clasificació: Notícies i Informació
Sub-Clasificació: Notícies d'interès especial

Capgròs.com
el diari digital de Mataró i el Maresme

1. Xifres totals i promitjos (Nacional i Internacional)

MES - ANY	NAVEGADORS ÚNICS	VISITES	PÀGINES
Juliol - 2012	20.568	49.382	139.359
PROMIG DIARI	1.287	1.593	4.495
PROMIG DILLUNS-DIVENDRES	1.533	1.914	5.410
PROMIG DISSABTE-DIUMENGE	686	809	2.260
PAGINES / VISITES	2,82		
DURADA MITJA VISITES	0:02:29		
DURADA MITJA PAGINES	0:00:53		

2. Seccions (Nacional i Internacional)

	PÀGINES	%
HOME	41.324	29.65 %
RESTA	98.035	70.35 %

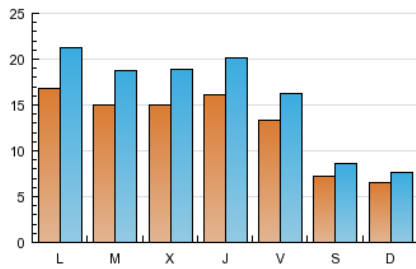
3. Per dia del mes (Nacional i Internacional)

<u>Dia</u>	<u>N. únics</u>	<u>Visites</u>	<u>Pàgines</u>	<u>Dia</u>	<u>N. únics</u>	<u>Visites</u>	<u>Pàgines</u>	<u>Dia</u>	<u>N. únics</u>	<u>Visites</u>	<u>Pàgines</u>
1	633	710	1.957	11	1.442	1.861	5.409	21	687	780	2.173
2	1.563	1.926	5.242	12	1.804	2.240	6.354	22	667	796	2.052
3	1.575	1.946	4.997	13	1.570	1.874	5.388	23	1.743	2.245	6.409
4	1.509	1.836	5.071	14	711	831	2.257	24	1.715	2.098	5.686
5	1.468	1.863	5.929	15	620	714	2.108	25	1.610	1.993	5.564
6	1.410	1.714	5.199	16	1.672	2.150	6.088	26	1.784	2.173	6.518
7	614	722	1.962	17	1.796	2.219	6.504	27	1.045	1.245	3.639
8	564	666	2.100	18	1.464	1.849	5.246	28	889	1.103	2.944
9	2.190	2.779	7.551	19	1.406	1.763	4.749	29	793	961	2.791
10	1.607	2.107	6.024	20	1.331	1.686	4.429	30	1.201	1.521	4.343
								31	820	1.011	2.676

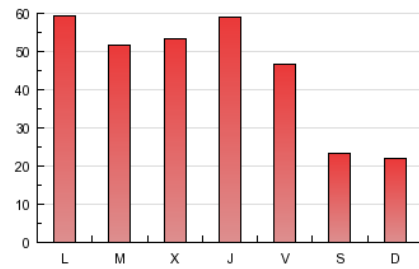
4. Gràfiques (Nacional i Internacional)

4.1 Per dia de la setmana (promig)

N. únics / Visites (x 100)

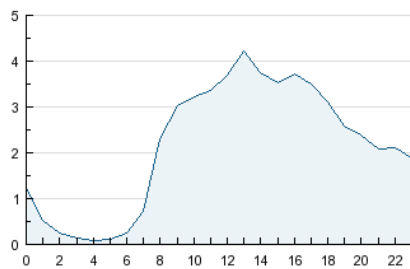


Pàgines (x 100)

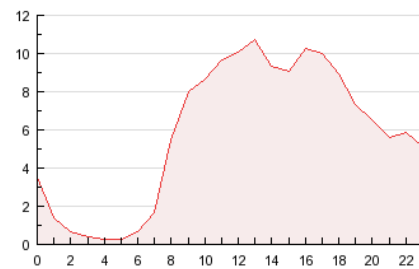


4.2 Per franja horària (promig)

Visites (x 1000)

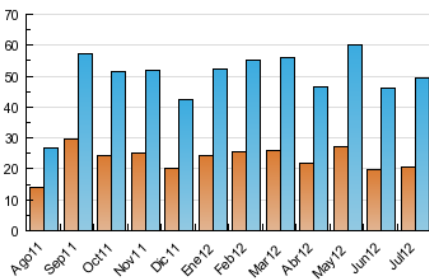


Pàgines (x 1000)

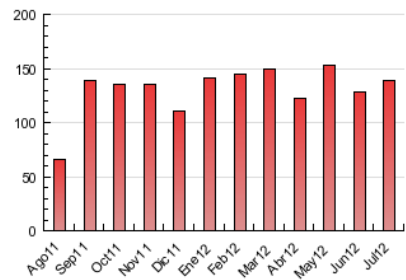


4.3 Per mesos

N. únics / Visites (x 1000)



Pàgines (x 1000)





INFORMACIÓN Y CONTROL DE PUBLICACIONES, S.A.

Serrano, 21 - 6 planta - Tel. 91 435 00 32 Fax 91 435 96 05 - 28001 MADRID
Entença, 218 Entr. 7 - Tel 93 439 24 18 Fax 93 419 25 34 - 08029 BARCELONA

Anexe - Tràfic Nacional

Títol: CAPGROS.COM
URL Primària: http://www.capgros.com
Editor: Capgros Comunicació, S.L.
Domicili: C/San Benet, 16 - 18
Ciutat: 08302 MATARÓ
Teléfono: 93 790 45 46
Fax:
E-mail:
Clasificació: Notícies i Informació
Sub-Clasificació: Notícies d'interès especial

Capgròs.com
el diari digital de Mataró i el Maresme

1. Xifres totals i promitjos (Nacional)

MES - ANY	NAVEGADORS ÚNICS	VISITES	PÀGINES
Juliol - 2012	19.681	47.705	135.092
PROMIG DIARI	1.241	1.539	4.358
PROMIG DILLUNS-DIVENDRES	1.479	1.850	5.247
PROMIG DISSABTE-DIUMENGE	660	778	2.183
PÀGINES / VISITES	2,83		
DURADA MITJA VISITES	0:02:29		
DURADA MITJA PÀGINES	0:00:53		

2. Seccions (Nacional)

	PÀGINES	%
HOME	40.352	29.87 %
RESTA	94.740	70.13 %

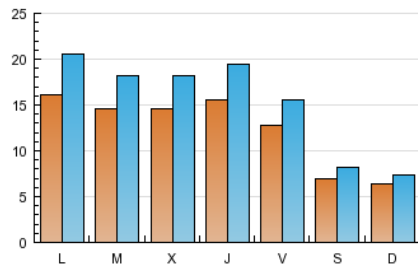
3. Per dia del mes (Nacional)

Dia	N. únics	Visites	Pàgines	Dia	N. únics	Visites	Pàgines	Dia	N. únics	Visites	Pàgines
1	613	690	1.888	11	1.391	1.808	5.239	21	655	745	2.096
2	1.507	1.861	5.037	12	1.751	2.173	6.200	22	642	767	1.999
3	1.527	1.884	4.883	13	1.509	1.806	5.090	23	1.692	2.180	6.258
4	1.461	1.776	4.875	14	684	801	2.209	24	1.664	2.044	5.564
5	1.408	1.792	5.758	15	598	689	2.025	25	1.553	1.931	5.391
6	1.344	1.637	4.998	16	1.611	2.074	5.828	26	1.734	2.115	6.402
7	584	681	1.889	17	1.730	2.145	6.347	27	1.002	1.200	3.516
8	543	637	2.003	18	1.416	1.790	5.130	28	857	1.064	2.858
9	2.106	2.680	7.305	19	1.349	1.700	4.619	29	762	924	2.681
10	1.564	2.056	5.907	20	1.275	1.601	4.274	30	1.156	1.470	4.213
								31	797	984	2.610

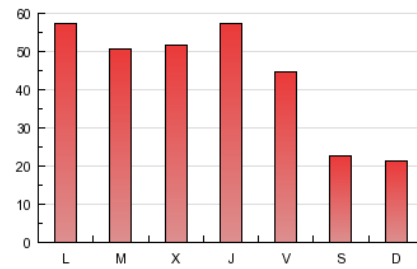
4. Gràfiques (Nacional)

4.1 Per dia de la setmana (promig)

N. únics / Visites (x 100)

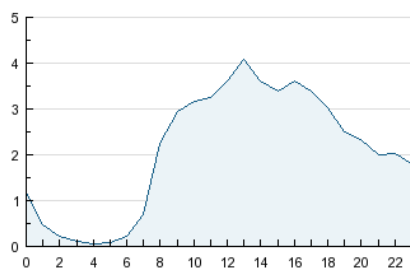


Pàgines (x 100)

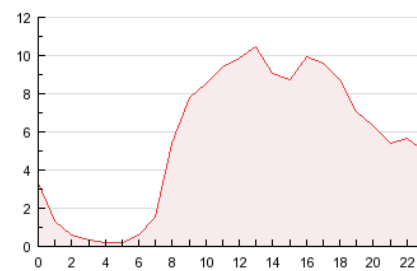


4.2 Per franja horària (promig)

Visites (x 1000)

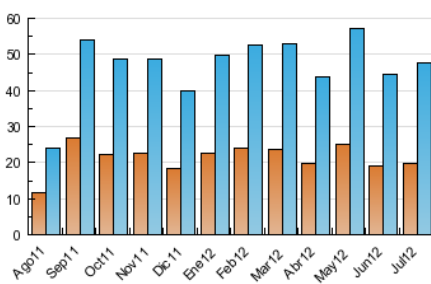


Pàgines (x 1000)

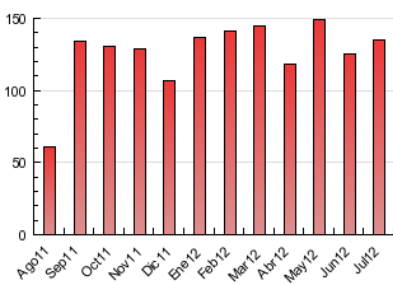


4.3 Per mesos

N. únics / Visites (x 1000)



Pàgines (x 1000)



5. Definicions bàsiques (Para més informació cal veure Normes Tècniques per al Control dels Mitjans Electrònics de Comunicació)

Pàgina Vista::

Conjunt de fitxers enviat a un usuari com a resultat d'una petició del mateix rebuda pel servidor. Quan la pàgina està formada per diversos marcs (*frames), el conjunt dels mateixos tindrà, a l'efecte de *còmputo, la consideració d'una pàgina unitària.

Visita:

Una seqüència ininterrompuda de pàgines servides a un usuari vàlid. Si aquest usuari no realitza peticions de pàgines en un període de temps (30 min) la següent petició constituirà l'inici d'una nova visita.

Navegador Únic:

Total de combinacions úniques d'una adreça IP i un identificador adicional. Els mitjans poden utilitzar cookies o l'Identificador d'Alta de registre.

Durada Pàgina Vista:

Temps acumulat en segons de totes les pàgines vistes (en visites de dues o més pàgines vistes), dividit pel nombre total de pàgines vistes.

Durada Visita:

Temps en segons de totes les visites de dues o més pàgines vistes, dividit pel nombre total de dos o més pàgines vistes.

Tràfic nacional:

Audiència/difusió corresponent a Espanya mesurada sobre la base de les dades de les adreces IP registrades pel sistema de mesurament.

6. Opinió

De OJDinteractiva, la divisió de INFORMACIÓN Y CONTROL DE PUBLICACIONES S.A.:

Hem examinat la informació facilitada per l'editor del mitjà electrònic per al període que comprèn la present certificació.

El nostre examen s'ha realitzat d'acord amb les normes i procediments establerts en les Normes Tècniques per al Control dels Mitjans Electrònics de Comunicació.

En la nostra opinió, la present acta presenta raonablement la difusió/audiència registrada per aquest mitjà electrònic.

ADVERTENCIA:

La feina de OJDinteractiva, la divisió de INFORMACIÓN Y CONTROL DE PUBLICACIONES S.A (INTROL) es limita a la realització de proves per a la revisió de les dades de recompte subministrats per l'editor amb la finalitat d'expressar una opinió sobre la *razonabilidad d'aquestes dades d'acord amb les Normes Tècniques per al control dels MEC.

Per tant, INTROL no accepta responsabilitat alguna per les inexactituds o errors que puguin existir en les dades de recompte. Tampoc accepta cap responsabilitat per la falsedat en les dades de recompte rebuts de l'editor, ni per altres dades de mesurament que no estan inclosos en l'anàlisi.