



## INFORMACION Y CONTROL DE PUBLICACIONES, S.A.

Serrano, 21 - 6 planta - Tel. 91 435 00 32 Fax 91 435 96 05 - 28001 MADRID  
Entença, 218 Entr. 7 - Tel 93 439 24 18 Fax 93 419 25 34 - 08029 BARCELONA

**Título:** CUGAT.CAT  
**URL Primaria:** http://www.cugat.cat  
**Editor:** Organisme Autònom Municipal de Comunicació i Informació Ciutadana  
**Domicilio:** C/ Plana de Hospital, 12-14  
**Ciudad:** 08172 SANT CUGAT DEL VALLES  
**Teléfono:** 93 590 34 34  
**Fax:** 93 589 25 77  
**E-mail:**  
**Clasificación:** Noticias e Información  
**Sub-Clasificación:** Noticias de interés especial



### 1. Cifras totales y promedios (Nacional e Internacional)

MES - AÑO	NAVEGADORES UNICOS	VISITAS	PAGINAS
Diciembre - 2012	26.764	47.115	122.493
<b>PROMEDIO DIARIO</b>	<b>1.271</b>	<b>1.520</b>	<b>3.951</b>
<b>PROMEDIO LUNES-VIERNES</b>	1.360	1.640	4.451
<b>PROMEDIO SABADO-DOMINGO</b>	1.084	1.267	2.902
<b>PAGINAS / VISITAS</b>	2,60		
<b>DURACION MEDIA VISITAS</b>	0:02:47		
<b>DURACION MEDIA PAGINAS</b>	0:01:05		

### 2. Secciones (Nacional e Internacional)

	PAGINAS	%
<b>HOME</b>	21.295	17.38 %
<b>RESTO</b>	101.198	82.62 %

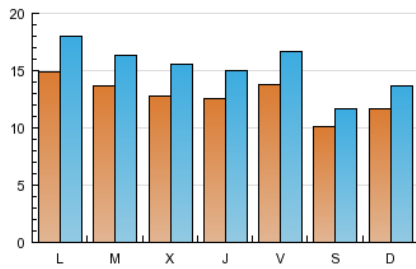
### 3. Por día del mes (Nacional e Internacional)

Día	N. únicos	Visitas	Páginas	Día	N. únicos	Visitas	Páginas	Día	N. únicos	Visitas	Páginas
1	929	1.080	2.556	11	1.420	1.732	4.738	21	1.737	2.087	5.460
2	1.251	1.500	3.276	12	1.473	1.838	6.288	22	1.110	1.282	2.932
3	1.812	2.182	5.714	13	1.506	1.790	4.816	23	1.299	1.505	3.519
4	1.510	1.828	4.741	14	1.413	1.671	4.898	24	1.185	1.426	3.942
5	1.345	1.633	4.596	15	1.276	1.527	3.861	25	772	885	1.930
6	876	991	1.996	16	1.427	1.636	3.933	26	839	963	2.274
7	1.030	1.256	3.537	17	1.973	2.421	7.073	27	1.145	1.403	3.648
8	843	934	1.954	18	1.755	2.107	5.576	28	1.342	1.635	4.070
9	972	1.132	2.383	19	1.473	1.799	5.014	29	873	1.030	2.330
10	1.529	1.853	4.693	20	1.478	1.806	5.271	30	859	1.040	2.275
								31	947	1.143	3.199

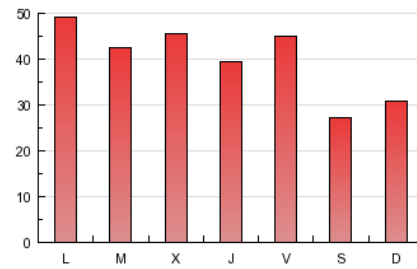
4. Gráficas (Nacional e Internacional)

4.1 Por día de la semana (promedio)

N. únicos / Visitas (x 100)

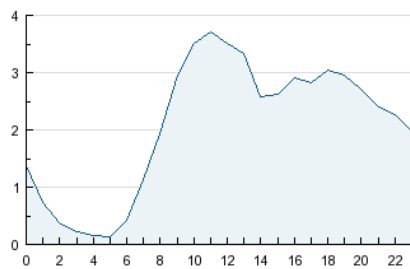


Páginas (x 100)

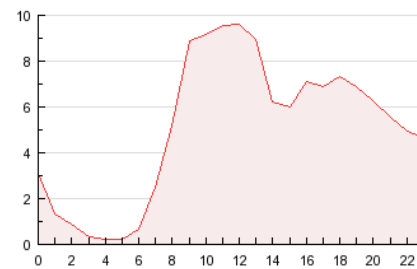


4.2 Por franja horaria (promedio)

Visitas (x 1000)

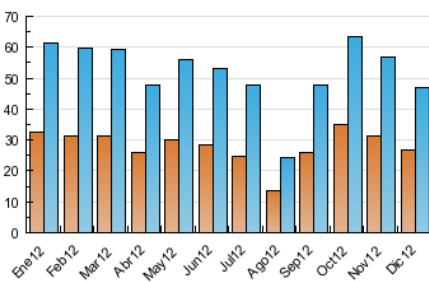


Páginas (x 1000)

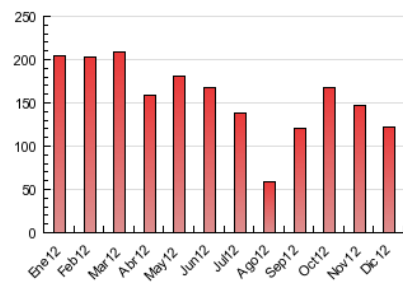


4.3 Por meses

N. únicos / Visitas (x 1000)



Páginas (x 1000)





## INFORMACION Y CONTROL DE PUBLICACIONES, S.A.

Serrano, 21 - 6 planta - Tel. 91 435 00 32 Fax 91 435 96 05 - 28001 MADRID  
Entença, 218 Entr. 7 - Tel 93 439 24 18 Fax 93 419 25 34 - 08029 BARCELONA

### Anexo - Tráfico Nacional

**Título:** CUGAT.CAT  
**URL Primaria:** http://www.cugat.cat  
**Editor:** Organisme Autònom Municipal de Comunicació i Informació Ciutadana  
**Domicilio:** C/ Plana de Hospital, 12-14  
**Ciudad:** 08172 SANT CUGAT DEL VALLES  
**Teléfono:** 93 590 34 34  
**Fax:** 93 589 25 77  
**E-mail:**  
**Clasificación:** Noticias e Información  
**Sub-Clasificación:** Noticias de interés especial



#### 1. Cifras totales y promedios (Nacional)

MES - AÑO	NAVEGADORES UNICOS	VISITAS	PAGINAS
Diciembre - 2012	23.407	42.925	116.306
<b>PROMEDIO DIARIO</b>	<b>1.143</b>	<b>1.385</b>	<b>3.752</b>
<b>PROMEDIO LUNES-VIERNES</b>	<b>1.224</b>	<b>1.497</b>	<b>4.230</b>
<b>PROMEDIO SABADO-DOMINGO</b>	<b>972</b>	<b>1.150</b>	<b>2.748</b>
<b>PAGINAS / VISITAS</b>	<b>2,71</b>		
<b>DURACION MEDIA VISITAS</b>	<b>0:02:55</b>		
<b>DURACION MEDIA PAGINAS</b>	<b>0:01:05</b>		

#### 2. Secciones (Nacional)

	PAGINAS	%
<b>HOME</b>	20.794	17.88 %
<b>RESTO</b>	95.512	82.12 %

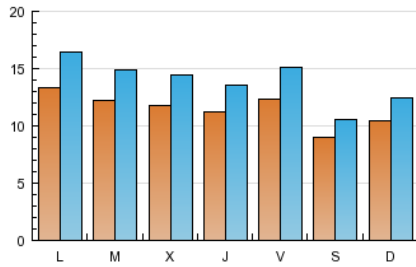
#### 3. Por día del mes (Nacional)

Día	N. únicos	Visitas	Páginas	Día	N. únicos	Visitas	Páginas	Día	N. únicos	Visitas	Páginas
1	833	979	2.398	11	1.279	1.580	4.480	21	1.515	1.858	5.121
2	1.159	1.404	3.145	12	1.352	1.704	6.007	22	967	1.133	2.769
3	1.665	2.021	5.463	13	1.295	1.567	4.495	23	1.215	1.409	3.383
4	1.376	1.690	4.504	14	1.281	1.532	4.702	24	1.058	1.292	3.761
5	1.239	1.524	4.416	15	1.142	1.391	3.685	25	684	790	1.795
6	796	910	1.876	16	1.224	1.428	3.672	26	771	889	2.147
7	925	1.149	3.366	17	1.814	2.255	6.797	27	1.048	1.298	3.477
8	740	830	1.819	18	1.532	1.876	5.273	28	1.223	1.511	3.920
9	872	1.028	2.246	19	1.348	1.659	4.764	29	791	946	2.208
10	1.280	1.597	4.373	20	1.352	1.664	4.985	30	773	948	2.158
								31	871	1.063	3.101

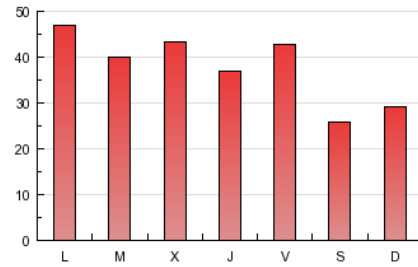
4. Gráficas (Nacional)

4.1 Por día de la semana (promedio)

N. únicos / Visitas (x 100)

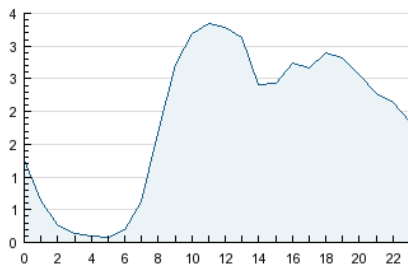


Páginas (x 100)

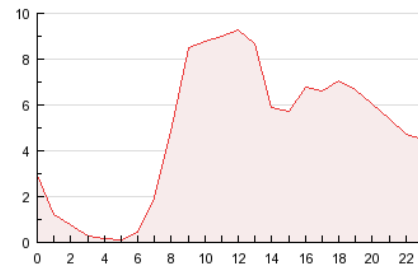


4.2 Por franja horaria (promedio)

Visitas (x 1000)

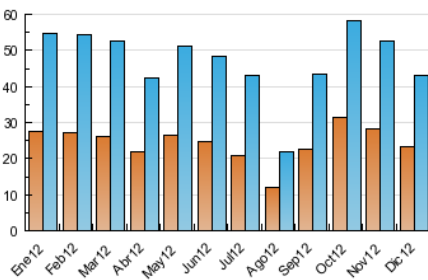


Páginas (x 1000)

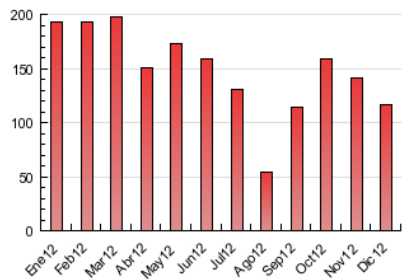


4.3 Por meses

N. únicos / Visitas (x 1000)



Páginas (x 1000)



## 5. Observaciones

Este Medio Electrónico de Comunicación ha sido medido por la herramienta Site Census de Nielsen Online que ha obtenido la calificación de \*\*\* (3 estrellas) en la homologación de OJDInteractiva

## 6. Definiciones básicas (Para más información ver Normas Técnicas para el Control de los Medios Electrónicos de Comunicación)

### Página Vista:

Conjunto de ficheros enviado a un usuario como resultado de una petición del mismo recibida por el servidor. Cuando la página está formada por varios marcos (frames), el conjunto de los mismos tendrá, a efectos de cómputo, la consideración de una página unitaria.

### Visita:

Una secuencia ininterrumpida de páginas servidas a un usuario válido. Si dicho usuario no realiza peticiones de páginas en un periodo de tiempo (30 min) la siguiente petición constituirá el inicio de una nueva visita.

### Navegador Único:

Total de combinaciones únicas de una dirección IP y un identificador adicional. Los medios pueden utilizar cookies o el Identificador de Alta de registro.

### Duración Página Vista:

Tiempo acumulado en segundos de todas las páginas vistas (en visitas de dos o más páginas vistas), dividido por el número total de páginas vistas.

### Duración Visita:

Tiempo en segundos de todas las visitas de dos o más páginas vistas, dividido por el número total de dos o más páginas vistas.

### Tráfico nacional:

Audiencia/difusión correspondiente a España medida en base a los datos de las direcciones IP registradas por el sistema de medición.

## 7. Opinión

De OJDinteractiva, la división de INFORMACIÓN Y CONTROL DE PUBLICACIONES S.A.:

Hemos examinado la información facilitada por el editor del medio electrónico para el periodo que comprende la presente certificación. Nuestro examen se ha realizado de acuerdo con las normas y procedimientos establecidos en las Normas Técnicas para el Control de los Medios Electrónicos de Comunicación.

En nuestra opinión, la presente acta presenta razonablemente la difusión/audiencia registrada por este medio electrónico.

### ADVERTENCIA:

El trabajo de OJDinteractiva, la división de INFORMACIÓN Y CONTROL DE PUBLICACIONES S.A (INTROL) se limita a la realización de pruebas para la revisión de los datos de recuento suministrados por el editor con la finalidad de expresar una opinión sobre la razonabilidad de dichos datos de acuerdo con las Normas Técnicas para el control de los MEC.

Por tanto, INTROL no acepta responsabilidad alguna por las inexactitudes o errores que puedan existir en los datos de recuento. Tampoco acepta ninguna responsabilidad por la falsedad en los datos de recuento recibidos del editor, ni por otros datos de medición que no están incluidos en el análisis.