



INFORMACION Y CONTROL DE PUBLICACIONES, S.A.

Serrano, 21 - 6 planta - Tel. 91 435 00 32 Fax 91 435 96 05 - 28001 MADRID
Entença, 218 Entr. 7 - Tel 93 439 24 18 Fax 93 419 25 34 - 08029 BARCELONA

Título: CUGAT.CAT
URL Primaria: http://www.cugat.cat
Editor: Organisme Autònom Municipal de Comunicació i Informació Ciutadana
Domicilio: C/ Plana de Hospital, 12-14
Ciudad: 08172 SANT CUGAT DEL VALLES
Teléfono: 93 590 34 34
Fax: 93 589 25 77
E-mail:
Clasificación: Noticias e Información
Sub-Clasificación: Noticias de interés especial



1. Cifras totales y promedios (Nacional e Internacional)

MES - AÑO	NAVEGADORES UNICOS	VISITAS	PAGINAS
Agosto - 2012	13.705	24.294	58.548
PROMEDIO DIARIO	656	784	1.889
PROMEDIO LUNES-VIERNES	747	898	2.187
PROMEDIO SABADO-DOMINGO	393	454	1.032
PAGINAS / VISITAS	2,41		
DURACION MEDIA VISITAS	0:02:04		
DURACION MEDIA PAGINAS	0:00:52		

2. Secciones (Nacional e Internacional)

	PAGINAS	%
HOME	12.382	21.15 %
RESTO	46.166	78.85 %

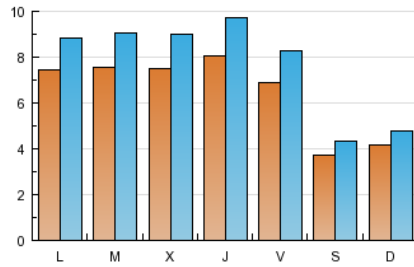
3. Por día del mes (Nacional e Internacional)

Día	N. únicos	Visitas	Páginas	Día	N. únicos	Visitas	Páginas	Día	N. únicos	Visitas	Páginas
1	767	957	2.508	11	359	410	979	21	732	865	2.149
2	760	934	2.192	12	362	415	1.004	22	704	863	2.260
3	745	929	2.386	13	556	661	1.780	23	665	803	1.951
4	329	385	1.026	14	670	818	2.050	24	656	810	1.948
5	388	448	1.116	15	575	650	1.192	25	411	487	987
6	695	837	2.417	16	748	882	1.872	26	417	487	988
7	739	888	2.329	17	569	684	1.506	27	926	1.106	2.764
8	570	699	1.833	18	385	445	932	28	882	1.050	2.361
9	650	790	2.042	19	490	555	1.222	29	1.123	1.339	3.016
10	451	552	1.424	20	795	938	2.192	30	1.195	1.441	3.591
								31	1.017	1.166	2.531

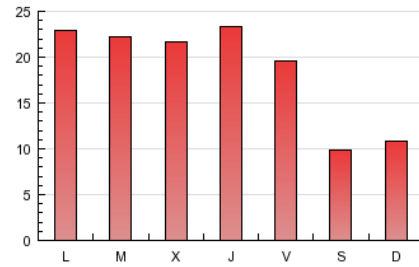
4. Gráficas (Nacional e Internacional)

4.1 Por día de la semana (promedio)

N. únicos / Visitas (x 100)

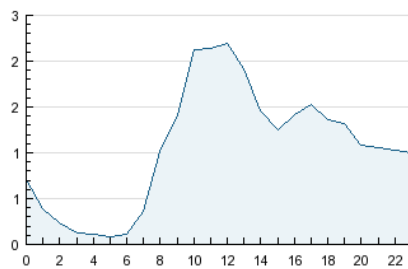


Páginas (x 100)

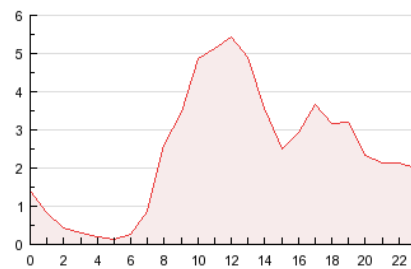


4.2 Por franja horaria (promedio)

Visitas (x 1000)

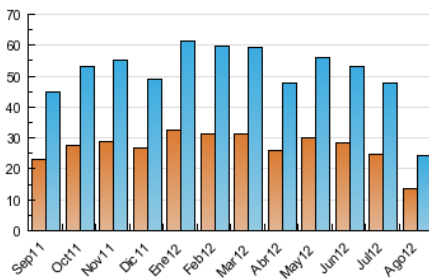


Páginas (x 1000)

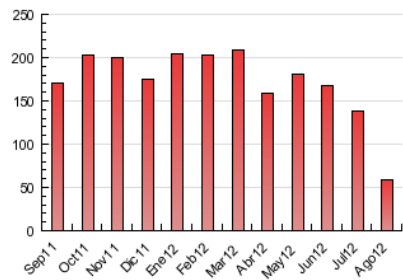


4.3 Por meses

N. únicos / Visitas (x 1000)



Páginas (x 1000)





INFORMACION Y CONTROL DE PUBLICACIONES, S.A.

Serrano, 21 - 6 planta - Tel. 91 435 00 32 Fax 91 435 96 05 - 28001 MADRID
Entença, 218 Entr. 7 - Tel 93 439 24 18 Fax 93 419 25 34 - 08029 BARCELONA

Anexo - Tráfico Nacional

Título: CUGAT.CAT
URL Primaria: http://www.cugat.cat
Editor: Organisme Autònom Municipal de Comunicació i Informació Ciutadana
Domicilio: C/ Plana de Hospital, 12-14
Ciudad: 08172 SANT CUGAT DEL VALLES
Teléfono: 93 590 34 34
Fax: 93 589 25 77
E-mail:
Clasificación: Noticias e Información
Sub-Clasificación: Noticias de interés especial



1. Cifras totales y promedios (Nacional)

MES - AÑO	NAVEGADORES UNICOS	VISITAS	PAGINAS
Agosto - 2012	11.981	21.847	54.630
PROMEDIO DIARIO	584	705	1.762
PROMEDIO LUNES-VIERNES	665	808	2.041
PROMEDIO SABADO-DOMINGO	350	408	960
PAGINAS / VISITAS	2,50		
DURACION MEDIA VISITAS	0:02:10		
DURACION MEDIA PAGINAS	0:00:52		

2. Secciones (Nacional)

	PAGINAS	%
HOME	11.651	21.33 %
RESTO	42.979	78.67 %

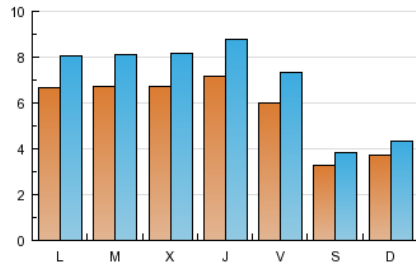
3. Por día del mes (Nacional)

Día	N. únicos	Visitas	Páginas	Día	N. únicos	Visitas	Páginas	Día	N. únicos	Visitas	Páginas
1	680	849	2.338	11	309	354	913	21	648	773	1.967
2	676	841	2.064	12	326	374	929	22	626	783	2.128
3	644	816	2.227	13	490	595	1.681	23	594	723	1.819
4	297	350	975	14	589	729	1.916	24	574	717	1.767
5	355	410	1.044	15	529	599	1.089	25	364	438	921
6	602	741	2.289	16	667	800	1.745	26	385	451	934
7	657	797	2.172	17	494	602	1.405	27	845	1.019	2.592
8	506	626	1.729	18	334	395	842	28	785	946	2.209
9	567	700	1.913	19	432	490	1.120	29	1.013	1.221	2.829
10	395	490	1.341	20	718	857	2.051	30	1.085	1.316	3.357
								31	904	1.045	2.324

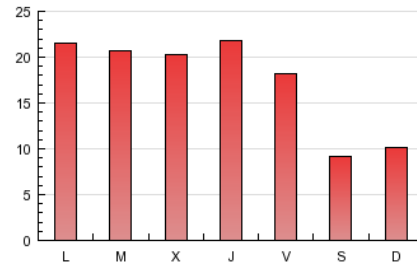
4. Gráficas (Nacional)

4.1 Por día de la semana (promedio)

N. únicos / Visitas (x 100)

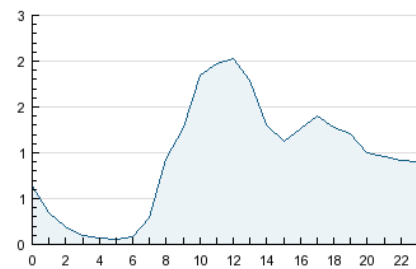


Páginas (x 100)

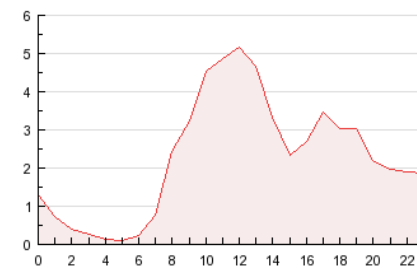


4.2 Por franja horaria (promedio)

Visitas (x 1000)

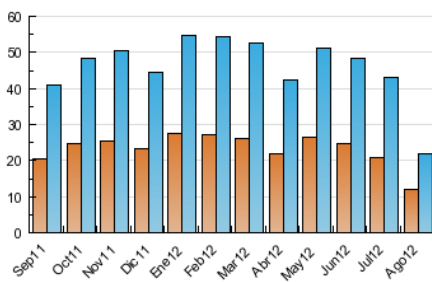


Páginas (x 1000)

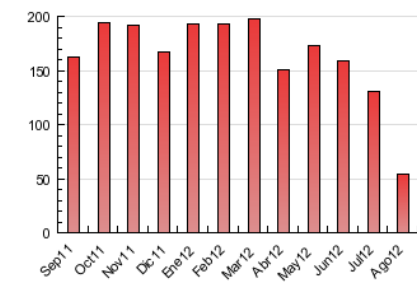


4.3 Por meses

N. únicos / Visitas (x 1000)



Páginas (x 1000)



5. Definiciones básicas (Para más información ver Normas Técnicas para el Control de los Medios Electrónicos de Comunicación)

Página Vista:

Conjunto de ficheros enviado a un usuario como resultado de una petición del mismo recibida por el servidor. Cuando la página está formada por varios marcos (frames), el conjunto de los mismos tendrá, a efectos de cómputo, la consideración de una página unitaria.

Visita:

Una secuencia ininterrumpida de páginas servidas a un usuario válido. Si dicho usuario no realiza peticiones de páginas en un periodo de tiempo (30 min) la siguiente petición constituirá el inicio de una nueva visita.

Navegador Único:

Total de combinaciones únicas de una dirección IP y un identificador adicional. Los medios pueden utilizar cookies o el Identificador de Alta de registro.

Duración Página Vista:

Tiempo acumulado en segundos de todas las páginas vistas (en visitas de dos o más páginas vistas), dividido por el número total de páginas vistas.

Duración Visita:

Tiempo en segundos de todas las visitas de dos o más páginas vistas, dividido por el número total de dos o más páginas vistas.

Tráfico nacional:

Audiencia/difusión correspondiente a España medida en base a los datos de las direcciones IP registradas por el sistema de medición.

6. Opinión

De OJDinteractiva, la división de INFORMACIÓN Y CONTROL DE PUBLICACIONES S.A.:

Hemos examinado la información facilitada por el editor del medio electrónico para el periodo que comprende la presente certificación. Nuestro examen se ha realizado de acuerdo con las normas y procedimientos establecidos en las Normas Técnicas para el Control de los Medios Electrónicos de Comunicación.

En nuestra opinión, la presente acta presenta razonablemente la difusión/audiencia registrada por este medio electrónico.

ADVERTENCIA:

El trabajo de OJDinteractiva, la división de INFORMACIÓN Y CONTROL DE PUBLICACIONES S.A (INTROL) se limita a la realización de pruebas para la revisión de los datos de recuento suministrados por el editor con la finalidad de expresar una opinión sobre la razonabilidad de dichos datos de acuerdo con las Normas Técnicas para el control de los MEC.

Por tanto, INTROL no acepta responsabilidad alguna por las inexactitudes o errores que puedan existir en los datos de recuento. Tampoco acepta ninguna responsabilidad por la falsedad en los datos de recuento recibidos del editor, ni por otros datos de medición que no están incluidos en el análisis.