



## INFORMACION Y CONTROL DE PUBLICACIONES, S.A.

Serrano, 21 - 6 planta - Tel. 91 435 00 32 Fax 91 435 96 05 - 28001 MADRID  
Entença, 218 Entr. 7 - Tel 93 439 24 18 Fax 93 419 25 34 - 08029 BARCELONA

**Título:** CUGAT.CAT  
**URL Primaria:** http://www.cugat.cat  
**Editor:** Organisme Autònom Municipal de Comunicació i Informació Ciutadana  
**Domicilio:** C/ Plana de Hospital, 12-14  
**Ciudad:** 08172 SANT CUGAT DEL VALLES  
**Teléfono:** 93 590 34 34  
**Fax:** 93 589 25 77  
**E-mail:**  
**Clasificación:** Noticias e Información  
**Sub-Clasificación:** Noticias de interés especial



### 1. Cifras totales y promedios (Nacional e Internacional)

MES - AÑO	NAVEGADORES UNICOS	VISITAS	PAGINAS
Abril - 2013	38.276	68.297	157.219
<b>PROMEDIO DIARIO</b>	<b>1.912</b>	<b>2.277</b>	<b>5.241</b>
<b>PROMEDIO LUNES-VIERNES</b>	<b>2.057</b>	<b>2.461</b>	<b>5.786</b>
<b>PROMEDIO SABADO-DOMINGO</b>	<b>1.513</b>	<b>1.770</b>	<b>3.742</b>
<b>PAGINAS / VISITAS</b>	<b>2,30</b>		
<b>DURACION MEDIA VISITAS</b>	<b>0:02:38</b>		
<b>DURACION MEDIA PAGINAS</b>	<b>0:01:09</b>		

### 2. Secciones (Nacional e Internacional)

	PAGINAS	%
<b>HOME</b>	29.888	19.01 %
<b>RESTO</b>	127.331	80.99 %

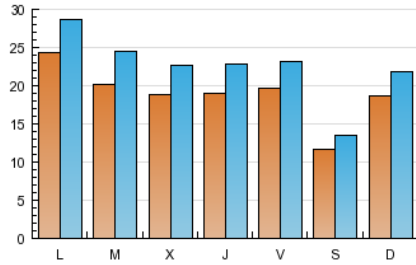
### 3. Por día del mes (Nacional e Internacional)

Día	N. únicos	Visitas	Páginas	Día	N. únicos	Visitas	Páginas	Día	N. únicos	Visitas	Páginas
1	1.496	1.651	2.941	11	1.939	2.334	5.164	21	1.586	1.846	4.051
2	1.653	2.028	4.793	12	1.892	2.238	5.183	22	2.106	2.564	6.311
3	1.881	2.300	5.016	13	1.102	1.329	2.723	23	1.698	2.072	5.228
4	1.927	2.313	5.643	14	2.285	2.661	5.852	24	1.827	2.211	4.991
5	2.080	2.465	5.238	15	2.829	3.346	8.686	25	1.874	2.269	5.346
6	1.191	1.371	3.167	16	2.617	3.077	7.121	26	1.806	2.123	5.112
7	1.828	2.145	4.311	17	1.956	2.323	6.008	27	1.260	1.444	2.820
8	3.490	4.143	9.320	18	1.858	2.242	5.618	28	1.758	2.080	4.206
9	2.290	2.824	6.795	19	2.059	2.448	6.157	29	2.263	2.663	5.992
10	1.854	2.265	5.400	20	1.097	1.283	2.805	30	1.865	2.239	5.221

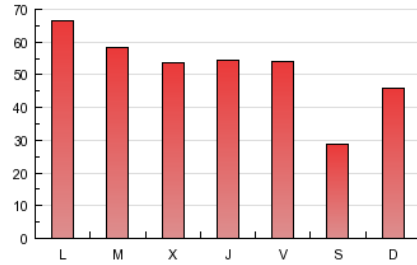
#### 4. Gráficas (Nacional e Internacional)

##### 4.1 Por día de la semana (promedio)

N. únicos / Visitas (x 100)

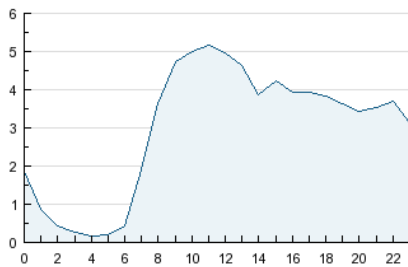


Páginas (x 100)

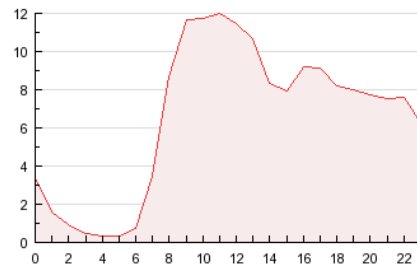


##### 4.2 Por franja horaria (promedio)

Visitas (x 1000)

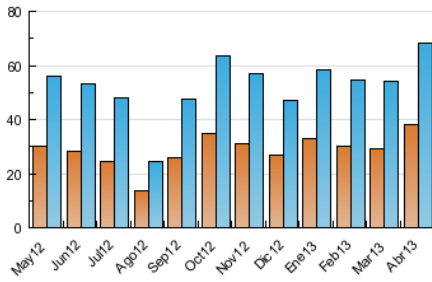


Páginas (x 1000)

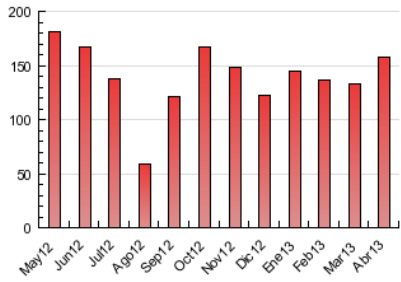


##### 4.3 Por meses

N. únicos / Visitas (x 1000)



Páginas (x 1000)





## INFORMACION Y CONTROL DE PUBLICACIONES, S.A.

Serrano, 21 - 6 planta - Tel. 91 435 00 32 Fax 91 435 96 05 - 28001 MADRID  
Entença, 218 Entr. 7 - Tel 93 439 24 18 Fax 93 419 25 34 - 08029 BARCELONA

### Anexo - Tráfico Nacional

**Título:** CUGAT.CAT  
**URL Primaria:** http://www.cugat.cat  
**Editor:** Organisme Autònom Municipal de Comunicació i Informació Ciutadana  
**Domicilio:** C/ Plana de Hospital, 12-14  
**Ciudad:** 08172 SANT CUGAT DEL VALLES  
**Teléfono:** 93 590 34 34  
**Fax:** 93 589 25 77  
**E-mail:**  
**Clasificación:** Noticias e Información  
**Sub-Clasificación:** Noticias de interés especial



#### 1. Cifras totales y promedios (Nacional)

MES - AÑO	NAVEGADORES UNICOS	VISITAS	PAGINAS
Abril - 2013	32.442	61.262	147.610
<b>PROMEDIO DIARIO</b>	<b>1.690</b>	<b>2.042</b>	<b>4.920</b>
<b>PROMEDIO LUNES-VIERNES</b>	<b>1.824</b>	<b>2.215</b>	<b>5.454</b>
<b>PROMEDIO SABADO-DOMINGO</b>	<b>1.320</b>	<b>1.567</b>	<b>3.453</b>
<b>PAGINAS / VISITAS</b>	<b>2,41</b>		
<b>DURACION MEDIA VISITAS</b>	<b>0:02:45</b>		
<b>DURACION MEDIA PAGINAS</b>	<b>0:01:09</b>		

#### 2. Secciones (Nacional)

	PAGINAS	%
<b>HOME</b>	29.095	19.71 %
<b>RESTO</b>	118.515	80.29 %

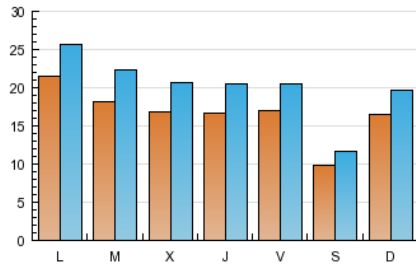
#### 3. Por día del mes (Nacional)

Día	N. únicos	Visitas	Páginas	Día	N. únicos	Visitas	Páginas	Día	N. únicos	Visitas	Páginas
1	1.004	1.156	2.429	11	1.702	2.094	4.866	21	1.373	1.625	3.790
2	1.494	1.863	4.578	12	1.676	2.012	4.872	22	1.964	2.413	6.104
3	1.703	2.110	4.756	13	949	1.162	2.509	23	1.521	1.878	4.950
4	1.691	2.060	5.234	14	2.063	2.416	5.492	24	1.633	2.001	4.730
5	1.704	2.068	4.757	15	2.605	3.107	8.334	25	1.640	2.019	4.982
6	993	1.168	2.646	16	2.398	2.844	6.791	26	1.579	1.890	4.759
7	1.644	1.954	4.088	17	1.772	2.132	5.753	27	1.045	1.224	2.560
8	3.138	3.767	8.747	18	1.659	2.030	5.346	28	1.544	1.859	3.915
9	2.059	2.571	6.453	19	1.864	2.239	5.881	29	2.018	2.406	5.619
10	1.656	2.052	5.099	20	947	1.125	2.620	30	1.650	2.017	4.950

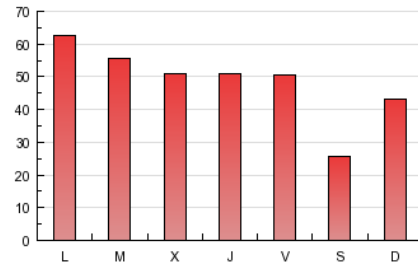
4. Gráficas (Nacional)

4.1 Por día de la semana (promedio)

N. únicos / Visitas (x 100)

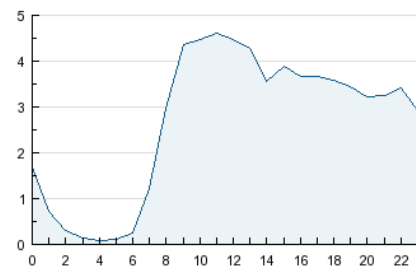


Páginas (x 100)

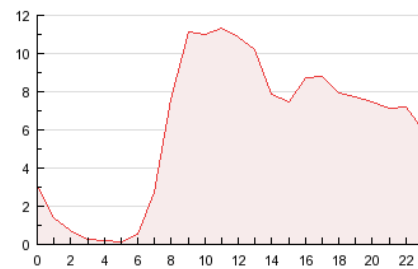


4.2 Por franja horaria (promedio)

Visitas (x 1000)

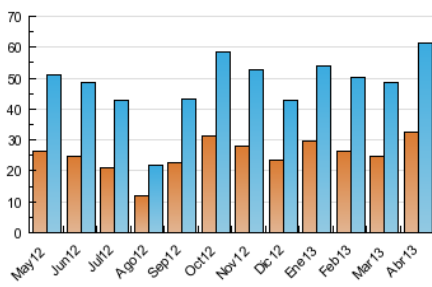


Páginas (x 1000)

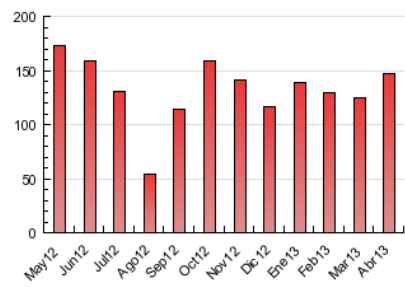


4.3 Por meses

N. únicos / Visitas (x 1000)



Páginas (x 1000)



## 5. Observaciones

Este Medio Electrónico de Comunicación ha sido medido por la herramienta Site Census de Nielsen que ha obtenido la calificación de \*\*\* (3 estrellas) en la homologación de OJDInteractiva

## 6. Definiciones básicas (Para más información ver Normas Técnicas para el Control de los Medios Electrónicos de Comunicación)

### Página Vista:

Conjunto de ficheros enviado a un usuario como resultado de una petición del mismo recibida por el servidor. Cuando la página está formada por varios marcos (frames), el conjunto de los mismos tendrá, a efectos de cómputo, la consideración de una página unitaria.

### Visita:

Una secuencia ininterrumpida de páginas servidas a un usuario válido. Si dicho usuario no realiza peticiones de páginas en un periodo de tiempo (30 min) la siguiente petición constituirá el inicio de una nueva visita.

### Navegador Único:

Total de combinaciones únicas de una dirección IP y un identificador adicional. Los medios pueden utilizar cookies o el Identificador de Alta de registro.

### Duración Página Vista:

Tiempo acumulado en segundos de todas las páginas vistas (en visitas de dos o más páginas vistas), dividido por el número total de páginas vistas.

### Duración Visita:

Tiempo en segundos de todas las visitas de dos o más páginas vistas, dividido por el número total de visitas de dos o más páginas vistas.

### Tráfico nacional:

Audiencia/difusión correspondiente a España medida en base a los datos de las direcciones IP registradas por el sistema de medición.

## 7. Opinión

De OJDinteractiva, la división de INFORMACIÓN Y CONTROL DE PUBLICACIONES S.A.:

Hemos examinado la información facilitada por el editor del medio electrónico para el periodo que comprende la presente certificación. Nuestro examen se ha realizado de acuerdo con las normas y procedimientos establecidos en las Normas Técnicas para el Control de los Medios Electrónicos de Comunicación.

En nuestra opinión, la presente acta presenta razonablemente la difusión/audiencia registrada por este medio electrónico.

### ADVERTENCIA:

El trabajo de OJDinteractiva, la división de INFORMACIÓN Y CONTROL DE PUBLICACIONES S.A (INTROL) se limita a la realización de pruebas para la revisión de los datos de recuento suministrados por el editor con la finalidad de expresar una opinión sobre la razonabilidad de dichos datos de acuerdo con las Normas Técnicas para el control de los MEC.

Por tanto, INTROL no acepta responsabilidad alguna por las inexactitudes o errores que puedan existir en los datos de recuento. Tampoco acepta ninguna responsabilidad por la falsedad en los datos de recuento recibidos del editor, ni por otros datos de medición que no están incluidos en el análisis.