



## INFORMACION Y CONTROL DE PUBLICACIONES, S.A.

Serrano, 21 - 6 planta - Tel. 91 435 00 32 Fax 91 435 96 05 - 28001 MADRID  
Entença, 218 Entr. 7 - Tel 93 439 24 18 Fax 93 419 25 34 - 08029 BARCELONA

**Título:** GLAMOUR MAGAZINE  
**URL Primaria:** http://www.glamour.es  
**Editor:** CondéNet Ibérica, S.L.  
**Domicilio:** Pº de la Castellana 9-11 3ª Planta  
**Ciudad:** 28046 Madrid  
**Teléfono:** 91 700 41 70  
**Fax:** 91 702 64 75  
**E-mail:**  
**Clasificación:** Familia y estilo de vida  
**Sub-Clasificación:** Multicategoría



### 1. Cifras totales y promedios (Nacional e Internacional)

MES - AÑO	NAVEGADORES UNICOS	VISITAS	PAGINAS
Diciembre - 2012	553.381	936.110	7.489.073
<b>PROMEDIO DIARIO</b>	<b>27.082</b>	<b>30.197</b>	<b>241.583</b>
<b>PROMEDIO LUNES-VIERNES</b>	<b>29.245</b>	<b>32.750</b>	<b>262.291</b>
<b>PROMEDIO SABADO-DOMINGO</b>	<b>22.540</b>	<b>24.836</b>	<b>198.096</b>
<b>PAGINAS / VISITAS</b>	<b>8,00</b>		
<b>DURACION MEDIA VISITAS</b>	<b>0:05:38</b>		
<b>DURACION MEDIA PAGINAS</b>	<b>0:00:42</b>		

### 2. Secciones (Nacional e Internacional)

	PAGINAS	%
<b>HOME</b>	311.485	4.16 %
<b>RESTO</b>	7.177.588	95.84 %

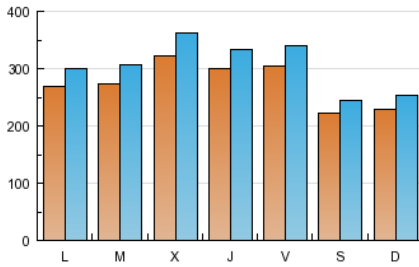
### 3. Por día del mes (Nacional e Internacional)

Día	N. únicos	Visitas	Páginas	Día	N. únicos	Visitas	Páginas	Día	N. únicos	Visitas	Páginas
1	22.560	24.616	193.399	11	27.785	31.496	275.036	21	35.076	39.001	303.899
2	22.165	24.464	213.818	12	30.291	33.929	310.550	22	23.067	25.389	199.482
3	27.318	30.923	199.167	13	25.373	28.154	239.834	23	22.118	24.404	189.763
4	26.780	30.363	183.112	14	27.536	30.666	302.652	24	21.786	23.998	165.168
5	30.271	33.478	287.599	15	22.114	24.506	209.919	25	18.652	20.497	148.627
6	23.999	26.474	238.293	16	22.551	24.989	218.412	26	36.563	41.367	305.412
7	27.921	31.376	234.937	17	30.356	34.281	270.760	27	35.541	40.189	287.986
8	19.751	21.673	174.473	18	36.126	40.728	425.190	28	31.018	34.874	299.931
9	21.079	23.257	187.516	19	32.114	36.167	304.208	29	23.267	25.585	193.759
10	30.075	33.960	305.610	20	34.740	38.601	242.421	30	26.724	29.473	200.421
								31	24.825	27.232	177.719

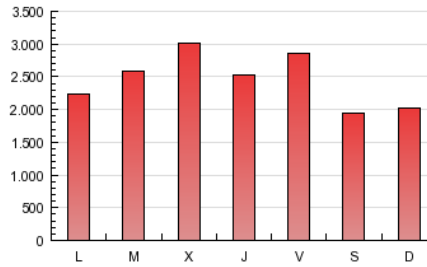
#### 4. Gráficas (Nacional e Internacional)

##### 4.1 Por día de la semana (promedio)

N. únicos / Visitas (x 100)



Páginas (x 100)

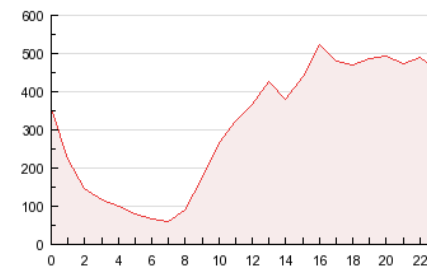


##### 4.2 Por franja horaria (promedio)

Visitas (x 1000)

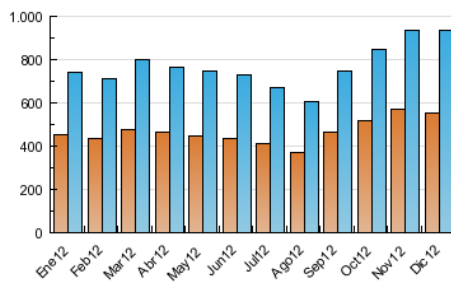


Páginas (x 1000)

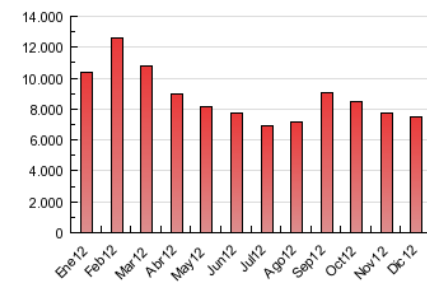


##### 4.3 Por meses

N. únicos / Visitas (x 1000)



Páginas (x 1000)





## INFORMACION Y CONTROL DE PUBLICACIONES, S.A.

Serrano, 21 - 6 planta - Tel. 91 435 00 32 Fax 91 435 96 05 - 28001 MADRID  
Entença, 218 Entr. 7 - Tel 93 439 24 18 Fax 93 419 25 34 - 08029 BARCELONA

### Anexo - Tráfico Nacional

**Título:** GLAMOUR MAGAZINE  
**URL Primaria:** http://www.glamour.es  
**Editor:** CondéNet Ibérica, S.L.  
**Domicilio:** Pº de la Castellana 9-11 3ª Planta  
**Ciudad:** 28046 Madrid  
**Teléfono:** 91 700 41 70  
**Fax:** 91 702 64 75  
**E-mail:**  
**Clasificación:** Familia y estilo de vida  
**Sub-Clasificación:** Multicategoría



#### 1. Cifras totales y promedios (Nacional)

MES - AÑO	NAVEGADORES UNICOS	VISITAS	PAGINAS
Diciembre - 2012	374.492	707.840	5.794.265
<b>PROMEDIO DIARIO</b>	<b>20.185</b>	<b>22.834</b>	<b>186.912</b>
<b>PROMEDIO LUNES-VIERNES</b>	<b>21.957</b>	<b>24.942</b>	<b>202.698</b>
<b>PROMEDIO SABADO-DOMINGO</b>	<b>16.464</b>	<b>18.406</b>	<b>153.762</b>
<b>PAGINAS / VISITAS</b>	<b>8,19</b>		
<b>DURACION MEDIA VISITAS</b>	<b>0:05:11</b>		
<b>DURACION MEDIA PAGINAS</b>	<b>0:00:38</b>		

#### 2. Secciones (Nacional)

	PAGINAS	%
<b>HOME</b>	235.041	4.06 %
<b>RESTO</b>	5.559.224	95.94 %

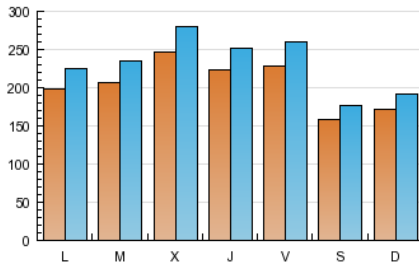
#### 3. Por día del mes (Nacional)

Día	N. únicos	Visitas	Páginas	Día	N. únicos	Visitas	Páginas	Día	N. únicos	Visitas	Páginas
1	13.655	15.255	139.986	11	20.347	23.429	203.394	21	26.659	29.969	244.905
2	15.411	17.305	164.504	12	22.797	25.858	239.354	22	17.455	19.457	159.207
3	19.416	22.375	145.482	13	18.570	20.912	180.198	23	16.858	18.835	153.892
4	19.078	22.088	132.384	14	20.395	23.025	231.451	24	16.115	17.980	122.019
5	22.070	24.710	216.262	15	16.362	18.409	163.855	25	14.917	16.514	121.191
6	16.238	18.262	174.969	16	17.014	19.101	171.478	26	29.198	33.506	244.642
7	20.480	23.395	175.787	17	22.766	26.112	208.356	27	27.846	31.928	226.943
8	13.856	15.405	129.543	18	28.085	32.051	349.008	28	23.954	27.357	237.487
9	15.507	17.305	142.811	19	24.703	28.226	243.871	29	17.427	19.460	149.783
10	22.541	25.800	237.281	20	26.400	29.742	185.067	30	21.095	23.531	162.556
								31	18.517	20.538	136.599

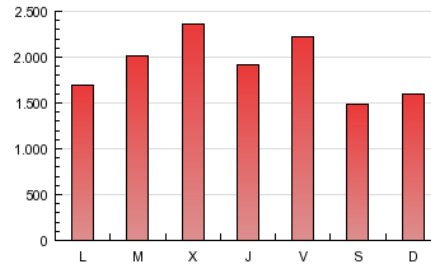
4. Gráficas (Nacional)

4.1 Por día de la semana (promedio)

N. únicos / Visitas (x 100)

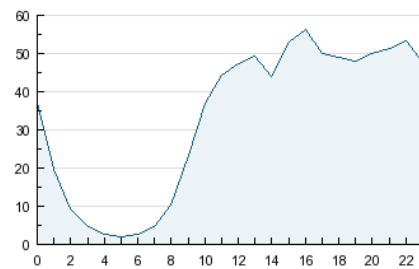


Páginas (x 100)

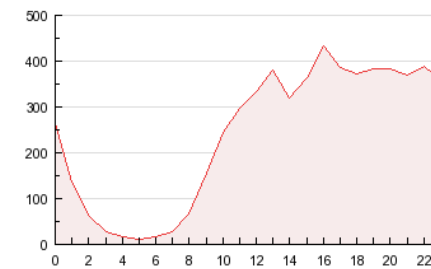


4.2 Por franja horaria (promedio)

Visitas (x 1000)

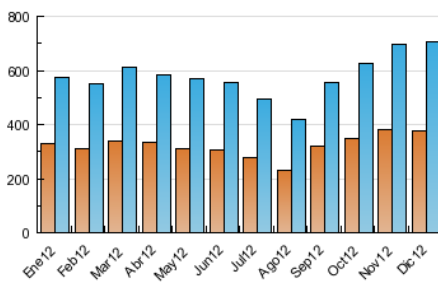


Páginas (x 1000)

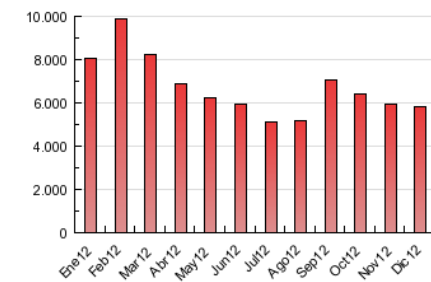


4.3 Por meses

N. únicos / Visitas (x 1000)



Páginas (x 1000)



## 5. Observaciones

Este Medio Electrónico de Comunicación ha sido medido por la herramienta Site Census de Nielsen Online que ha obtenido la calificación de \*\*\* (3 estrellas) en la homologación de OJDInteractiva

## 6. Definiciones básicas (Para más información ver Normas Técnicas para el Control de los Medios Electrónicos de Comunicación)

### Página Vista:

Conjunto de ficheros enviado a un usuario como resultado de una petición del mismo recibida por el servidor. Cuando la página está formada por varios marcos (frames), el conjunto de los mismos tendrá, a efectos de cómputo, la consideración de una página unitaria.

### Visita:

Una secuencia ininterrumpida de páginas servidas a un usuario válido. Si dicho usuario no realiza peticiones de páginas en un periodo de tiempo (30 min) la siguiente petición constituirá el inicio de una nueva visita.

### Navegador Único:

Total de combinaciones únicas de una dirección IP y un identificador adicional. Los medios pueden utilizar cookies o el Identificador de Alta de registro.

### Duración Página Vista:

Tiempo acumulado en segundos de todas las páginas vistas (en visitas de dos o más páginas vistas), dividido por el número total de páginas vistas.

### Duración Visita:

Tiempo en segundos de todas las visitas de dos o más páginas vistas, dividido por el número total de dos o más páginas vistas.

### Tráfico nacional:

Audiencia/difusión correspondiente a España medida en base a los datos de las direcciones IP registradas por el sistema de medición.

## 7. Opinión

De OJDinteractiva, la división de INFORMACIÓN Y CONTROL DE PUBLICACIONES S.A.:

Hemos examinado la información facilitada por el editor del medio electrónico para el periodo que comprende la presente certificación. Nuestro examen se ha realizado de acuerdo con las normas y procedimientos establecidos en las Normas Técnicas para el Control de los Medios Electrónicos de Comunicación.

En nuestra opinión, la presente acta presenta razonablemente la difusión/audiencia registrada por este medio electrónico.

### ADVERTENCIA:

El trabajo de OJDinteractiva, la división de INFORMACIÓN Y CONTROL DE PUBLICACIONES S.A (INTROL) se limita a la realización de pruebas para la revisión de los datos de recuento suministrados por el editor con la finalidad de expresar una opinión sobre la razonabilidad de dichos datos de acuerdo con las Normas Técnicas para el control de los MEC.

Por tanto, INTROL no acepta responsabilidad alguna por las inexactitudes o errores que puedan existir en los datos de recuento. Tampoco acepta ninguna responsabilidad por la falsedad en los datos de recuento recibidos del editor, ni por otros datos de medición que no están incluidos en el análisis.