



## INFORMACION Y CONTROL DE PUBLICACIONES, S.A.

Serrano, 21 - 6 planta - Tel. 91 435 00 32 Fax 91 435 96 05 - 28001 MADRID  
Entença, 218 Entr. 7 - Tel 93 439 24 18 Fax 93 419 25 34 - 08029 BARCELONA

**Título:** GLAMOUR MAGAZINE  
**URL Primaria:** http://www.glamour.es  
**Editor:** CondéNet Ibérica, S.L.  
**Domicilio:** Pº de la Castellana 9-11 3ª Planta  
**Ciudad:** 28046 Madrid  
**Teléfono:** 91 700 41 70  
**Fax:** 91 702 64 75  
**E-mail:**  
**Clasificación:** Familia y estilo de vida  
**Sub-Clasificación:** Multicategoría



### 1. Cifras totales y promedios (Nacional e Internacional)

MES - AÑO	NAVEGADORES UNICOS	VISITAS	PAGINAS
Mayo - 2013	605.443	1.248.123	10.663.893
<b>PROMEDIO DIARIO</b>	<b>34.523</b>	<b>40.262</b>	<b>343.997</b>
<b>PROMEDIO LUNES-VIERNES</b>	<b>37.549</b>	<b>43.892</b>	<b>377.938</b>
<b>PROMEDIO SABADO-DOMINGO</b>	<b>25.824</b>	<b>29.827</b>	<b>246.415</b>
<b>PAGINAS / VISITAS</b>	<b>8,54</b>		
<b>DURACION MEDIA VISITAS</b>	<b>0:05:48</b>		
<b>DURACION MEDIA PAGINAS</b>	<b>0:00:41</b>		

### 2. Secciones (Nacional e Internacional)

	PAGINAS	%
<b>HOME</b>	388.085	3.64 %
<b>RESTO</b>	10.275.808	96.36 %

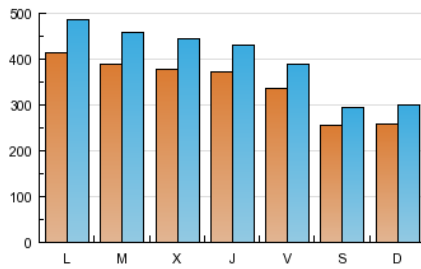
### 3. Por día del mes (Nacional e Internacional)

Día	N. únicos	Visitas	Páginas	Día	N. únicos	Visitas	Páginas	Día	N. únicos	Visitas	Páginas
1	34.782	41.082	389.408	11	26.931	31.228	245.149	21	38.210	44.722	329.527
2	37.741	43.596	319.428	12	25.894	30.092	225.919	22	39.823	46.643	369.017
3	32.713	37.438	293.067	13	39.345	46.090	415.285	23	39.162	44.547	312.953
4	25.472	29.551	221.360	14	38.424	45.625	356.002	24	31.836	36.190	335.673
5	26.793	31.245	269.148	15	36.965	43.275	359.133	25	24.022	27.405	238.786
6	43.337	51.123	458.850	16	38.171	44.071	347.438	26	24.965	28.687	256.031
7	41.970	49.796	600.173	17	33.843	38.919	351.017	27	41.504	48.676	471.809
8	38.564	44.953	453.180	18	26.307	30.026	262.147	28	36.674	42.809	306.875
9	34.364	40.533	333.170	19	26.211	30.380	252.776	29	39.190	46.017	354.608
10	35.182	40.874	357.628	20	40.918	48.817	523.843	30	36.174	43.003	304.976
								31	34.736	40.710	349.517

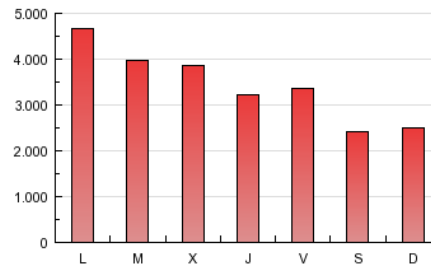
4. Gráficas (Nacional e Internacional)

4.1 Por día de la semana (promedio)

N. únicos / Visitas (x 100)

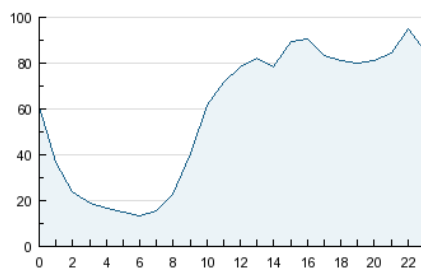


Páginas (x 100)

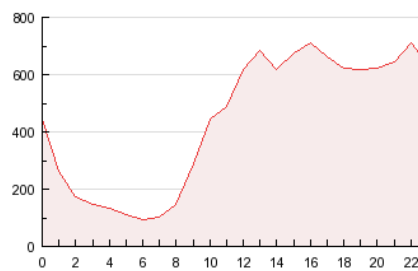


4.2 Por franja horaria (promedio)

Visitas (x 1000)

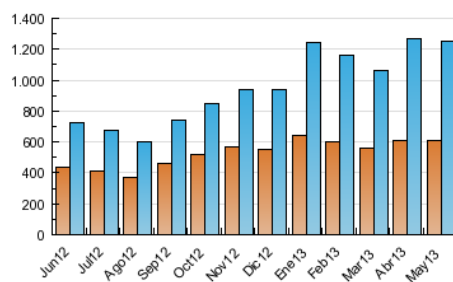


Páginas (x 1000)

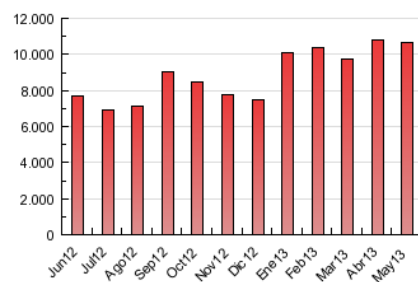


4.3 Por meses

N. únicos / Visitas (x 1000)



Páginas (x 1000)





## INFORMACION Y CONTROL DE PUBLICACIONES, S.A.

Serrano, 21 - 6 planta - Tel. 91 435 00 32 Fax 91 435 96 05 - 28001 MADRID  
Entença, 218 Entr. 7 - Tel 93 439 24 18 Fax 93 419 25 34 - 08029 BARCELONA

### Anexo - Tráfico Nacional

**Título:** GLAMOUR MAGAZINE  
**URL Primaria:** http://www.glamour.es  
**Editor:** CondéNet Ibérica, S.L.  
**Domicilio:** Pº de la Castellana 9-11 3ª Planta  
**Ciudad:** 28046 Madrid  
**Teléfono:** 91 700 41 70  
**Fax:** 91 702 64 75  
**E-mail:**  
**Clasificación:** Familia y estilo de vida  
**Sub-Clasificación:** Multicategoría



#### 1. Cifras totales y promedios (Nacional)

MES - AÑO	NAVEGADORES UNICOS	VISITAS	PAGINAS
Mayo - 2013	422.882	974.027	8.147.921
<b>PROMEDIO DIARIO</b>	<b>26.647</b>	<b>31.420</b>	<b>262.836</b>
<b>PROMEDIO LUNES-VIERNES</b>	<b>29.126</b>	<b>34.422</b>	<b>289.724</b>
<b>PROMEDIO SABADO-DOMINGO</b>	<b>19.520</b>	<b>22.790</b>	<b>185.535</b>
<b>PAGINAS / VISITAS</b>	<b>8,37</b>		
<b>DURACION MEDIA VISITAS</b>	<b>0:05:06</b>		
<b>DURACION MEDIA PAGINAS</b>	<b>0:00:37</b>		

#### 2. Secciones (Nacional)

	PAGINAS	%
<b>HOME</b>	285.900	3.51 %
<b>RESTO</b>	7.862.021	96.49 %

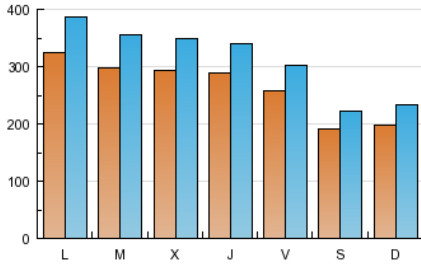
#### 3. Por día del mes (Nacional)

Día	N. únicos	Visitas	Páginas	Día	N. únicos	Visitas	Páginas	Día	N. únicos	Visitas	Páginas
1	27.161	32.466	311.011	11	20.715	24.197	184.585	21	28.878	34.165	245.597
2	29.195	34.080	234.921	12	20.046	23.501	173.424	22	30.670	36.373	280.809
3	24.577	28.381	211.491	13	31.249	36.950	324.929	23	30.725	35.162	232.623
4	18.656	21.916	160.942	14	30.093	36.144	272.270	24	23.843	27.386	248.693
5	20.476	24.170	204.695	15	28.911	34.261	278.132	25	17.608	20.333	174.124
6	33.696	40.314	363.132	16	29.984	34.873	271.873	26	18.967	22.003	195.405
7	32.223	38.729	461.820	17	26.310	30.486	273.213	27	32.608	38.698	369.360
8	30.070	35.350	346.672	18	19.762	22.802	197.295	28	28.225	33.361	229.301
9	26.468	31.642	249.418	19	19.928	23.395	193.808	29	30.155	35.870	266.901
10	27.881	32.649	278.882	20	32.122	38.885	414.680	30	28.031	33.725	232.987
								31	26.819	31.760	264.928

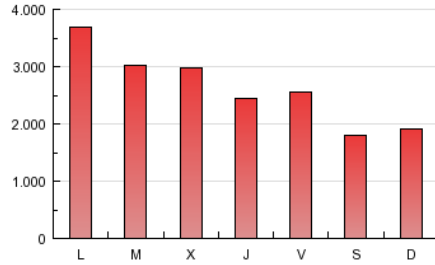
4. Gráficas (Nacional)

4.1 Por día de la semana (promedio)

N. únicos / Visitas (x 100)

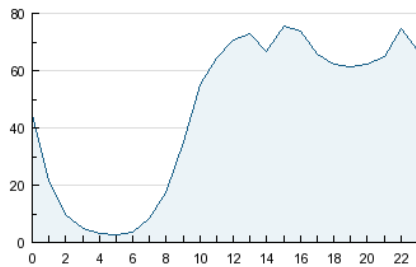


Páginas (x 100)

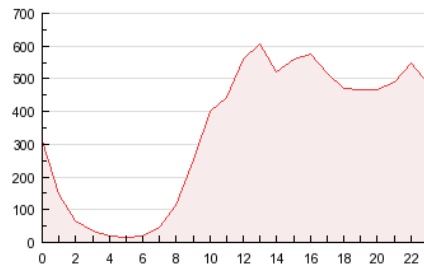


4.2 Por franja horaria (promedio)

Visitas (x 1000)

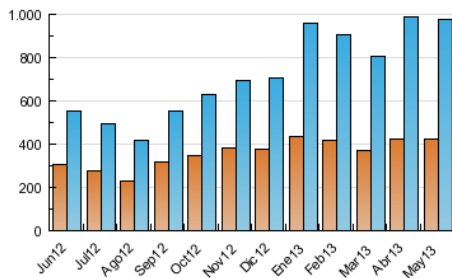


Páginas (x 1000)

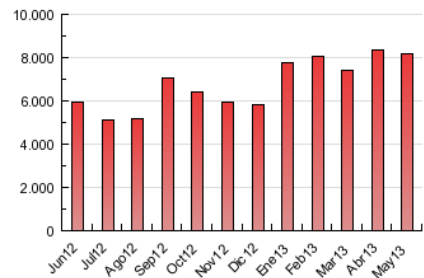


4.3 Por meses

N. únicos / Visitas (x 1000)



Páginas (x 1000)



## 5. Observaciones

Este Medio Electrónico de Comunicación ha sido medido por la herramienta Site Census de Nielsen que ha obtenido la calificación de \*\*\* (3 estrellas) en la homologación de OJDInteractiva

## 6. Definiciones básicas (Para más información ver Normas Técnicas para el Control de los Medios Electrónicos de Comunicación)

### Página Vista:

Conjunto de ficheros enviado a un usuario como resultado de una petición del mismo recibida por el servidor. Cuando la página está formada por varios marcos (frames), el conjunto de los mismos tendrá, a efectos de cómputo, la consideración de una página unitaria.

### Visita:

Una secuencia ininterrumpida de páginas servidas a un usuario válido. Si dicho usuario no realiza peticiones de páginas en un periodo de tiempo (30 min) la siguiente petición constituirá el inicio de una nueva visita.

### Navegador Único:

Total de combinaciones únicas de una dirección IP y un identificador adicional. Los medios pueden utilizar cookies o el Identificador de Alta de registro.

### Duración Página Vista:

Tiempo acumulado en segundos de todas las páginas vistas (en visitas de dos o más páginas vistas), dividido por el número total de páginas vistas.

### Duración Visita:

Tiempo en segundos de todas las visitas de dos o más páginas vistas, dividido por el número total de visitas de dos o más páginas vistas.

### Tráfico nacional:

Audiencia/difusión correspondiente a España medida en base a los datos de las direcciones IP registradas por el sistema de medición.

## 7. Opinión

De OJDinteractiva, la división de INFORMACIÓN Y CONTROL DE PUBLICACIONES S.A.:

Hemos examinado la información facilitada por el editor del medio electrónico para el periodo que comprende la presente certificación. Nuestro examen se ha realizado de acuerdo con las normas y procedimientos establecidos en las Normas Técnicas para el Control de los Medios Electrónicos de Comunicación.

En nuestra opinión, la presente acta presenta razonablemente la difusión/audiencia registrada por este medio electrónico.

### ADVERTENCIA:

El trabajo de OJDinteractiva, la división de INFORMACIÓN Y CONTROL DE PUBLICACIONES S.A (INTROL) se limita a la realización de pruebas para la revisión de los datos de recuento suministrados por el editor con la finalidad de expresar una opinión sobre la razonabilidad de dichos datos de acuerdo con las Normas Técnicas para el control de los MEC.

Por tanto, INTROL no acepta responsabilidad alguna por las inexactitudes o errores que puedan existir en los datos de recuento. Tampoco acepta ninguna responsabilidad por la falsedad en los datos de recuento recibidos del editor, ni por otros datos de medición que no están incluidos en el análisis.