



INFORMACION Y CONTROL DE PUBLICACIONES, S.A.

Serrano, 21 - 6 planta - Tel. 91 435 00 32 Fax 91 435 96 05 - 28001 MADRID
Entença, 218 Entr. 7 - Tel 93 439 24 18 Fax 93 419 25 34 - 08029 BARCELONA

Título: VOGUE
URL Primaria: http://www.vogue.es
Editor: CondéNet Ibérica, S.L.
Domicilio: Pº de la Castellana 9-11 3ª Planta
Ciudad: 28046 Madrid
Teléfono: 91 700 41 70
Fax: 91 702 64 75
E-mail:
Clasificación: Familia y estilo de vida
Sub-Clasificación: Multicategoría

1. Cifras totales y promedios (Nacional e Internacional)

MES - AÑO	NAVEGADORES UNICOS	VISITAS	PAGINAS
Octubre - 2012	2.897.097	4.873.971	32.013.878
PROMEDIO DIARIO	134.210	157.225	1.032.706
PROMEDIO LUNES-VIERNES	141.985	166.157	1.081.740
PROMEDIO SABADO-DOMINGO	111.858	131.546	891.732
PAGINAS / VISITAS	6,57		
DURACION MEDIA VISITAS	0:05:20		
DURACION MEDIA PAGINAS	0:00:49		

2. Secciones (Nacional e Internacional)

	PAGINAS	%
HOME	804.432	2.51 %
RESTO	31.209.446	97.49 %

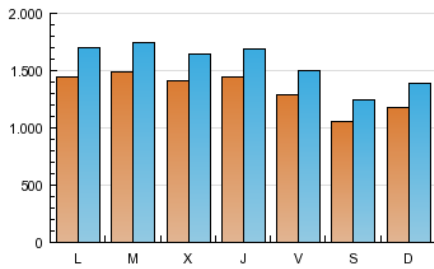
3. Por día del mes (Nacional e Internacional)

Día	N. únicos	Visitas	Páginas	Día	N. únicos	Visitas	Páginas	Día	N. únicos	Visitas	Páginas
1	139.027	163.513	1.285.770	11	140.206	163.533	1.141.495	21	118.580	140.612	981.092
2	142.132	169.219	1.236.843	12	116.225	135.914	917.419	22	149.486	176.218	1.060.140
3	140.570	164.925	1.243.646	13	96.653	112.870	762.623	23	149.921	175.496	1.106.536
4	138.222	161.380	1.166.093	14	114.661	135.105	927.841	24	143.892	168.158	1.061.190
5	127.608	147.979	950.796	15	144.939	169.529	1.006.748	25	149.554	174.344	1.159.984
6	104.412	121.757	841.867	16	154.720	181.142	1.143.312	26	135.426	158.174	1.005.004
7	110.717	131.130	942.238	17	146.066	170.977	1.105.165	27	112.404	131.686	847.725
8	145.692	170.647	1.082.793	18	150.741	176.893	1.162.679	28	126.583	149.567	1.000.331
9	145.440	170.230	1.026.314	19	137.656	160.070	1.003.668	29	145.384	169.941	1.009.012
10	141.370	165.605	997.871	20	110.853	129.637	830.136	30	150.461	175.795	1.091.950
								31	130.910	151.925	915.597

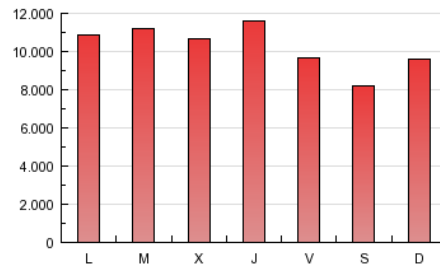
4. Gráficas (Nacional e Internacional)

4.1 Por día de la semana (promedio)

N. únicos / Visitas (x 100)



Páginas (x 100)



4.2 Por franja horaria (promedio)

Visitas (x 1000)

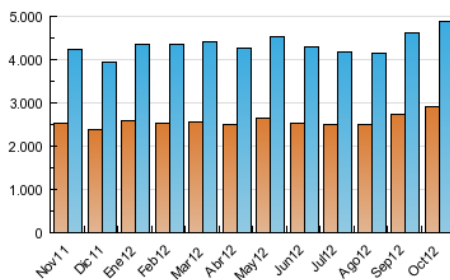


Páginas (x 1000)

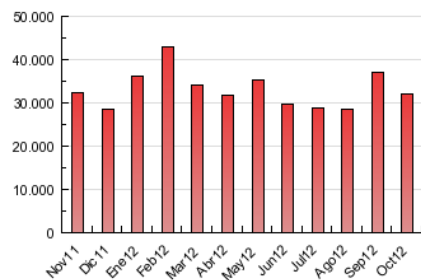


4.3 Por meses

N. únicos / Visitas (x 1000)



Páginas (x 1000)





INFORMACION Y CONTROL DE PUBLICACIONES, S.A.

Serrano, 21 - 6 planta - Tel. 91 435 00 32 Fax 91 435 96 05 - 28001 MADRID
Entença, 218 Entr. 7 - Tel 93 439 24 18 Fax 93 419 25 34 - 08029 BARCELONA

Anexo - Tráfico Nacional

Título: VOGUE
URL Primaria: http://www.vogue.es
Editor: CondéNet Ibérica, S.L.
Domicilio: Pº de la Castellana 9-11 3ª Planta
Ciudad: 28046 Madrid
Teléfono: 91 700 41 70
Fax: 91 702 64 75
E-mail:
Clasificación: Familia y estilo de vida
Sub-Clasificación: Multicategoría

1. Cifras totales y promedios (Nacional)

MES - AÑO	NAVEGADORES UNICOS	VISITAS	PAGINAS
Octubre - 2012	1.717.499	3.331.846	23.268.522
PROMEDIO DIARIO	88.598	107.479	750.597
PROMEDIO LUNES-VIERNES	94.343	114.159	784.263
PROMEDIO SABADO-DOMINGO	72.079	88.274	653.809
PAGINAS / VISITAS	6,98		
DURACION MEDIA VISITAS	0:05:28		
DURACION MEDIA PAGINAS	0:00:49		

2. Secciones (Nacional)

	PAGINAS	%
HOME	533.402	2.29 %
RESTO	22.735.120	97.71 %

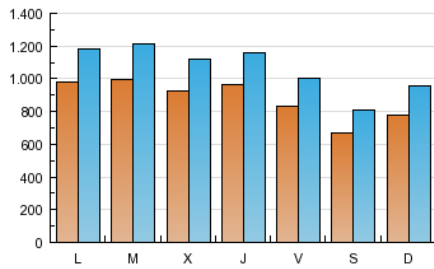
3. Por día del mes (Nacional)

Día	N. únicos	Visitas	Páginas	Día	N. únicos	Visitas	Páginas	Día	N. únicos	Visitas	Páginas
1	93.234	113.182	911.725	11	91.799	110.544	821.679	21	78.835	97.296	738.712
2	94.881	117.300	883.451	12	71.811	87.518	647.082	22	100.348	122.534	777.267
3	93.311	112.941	867.603	13	60.303	73.253	542.000	23	99.775	120.812	814.896
4	91.572	110.256	816.213	14	75.643	92.489	699.607	24	94.466	114.313	779.800
5	82.399	98.770	662.539	15	99.155	119.416	757.821	25	100.549	121.059	857.564
6	64.843	78.847	583.761	16	105.300	127.247	853.673	26	88.705	107.286	733.808
7	71.809	88.663	675.137	17	98.132	118.743	820.029	27	71.268	87.153	624.415
8	98.886	119.512	778.903	18	100.982	122.664	871.867	28	83.970	103.147	757.316
9	97.215	117.579	743.557	19	90.568	109.096	728.597	29	97.204	117.481	737.174
10	94.149	114.027	718.592	20	69.960	85.343	609.520	30	101.114	122.167	805.658
								31	84.340	101.208	648.556

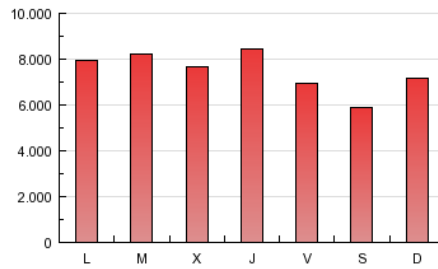
4. Gráficas (Nacional)

4.1 Por día de la semana (promedio)

N. únicos / Visitas (x 100)

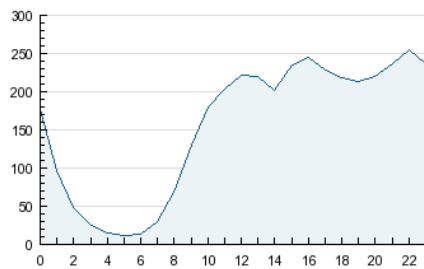


Páginas (x 100)

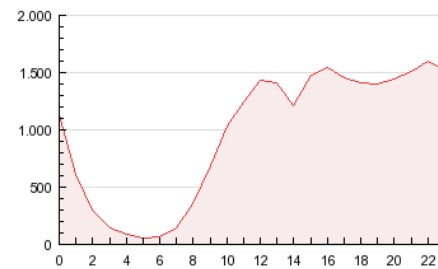


4.2 Por franja horaria (promedio)

Visitas (x 1000)

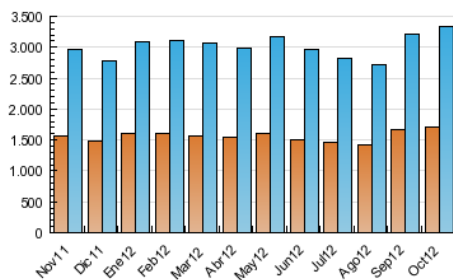


Páginas (x 1000)

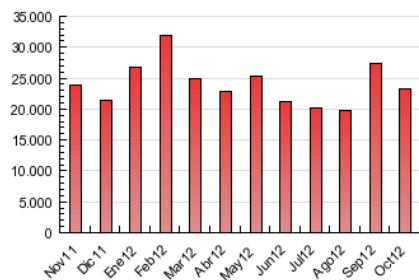


4.3 Por meses

N. únicos / Visitas (x 1000)



Páginas (x 1000)



5. Observaciones

Este Medio Electrónico de Comunicación ha sido medido por la herramienta Site Census de Nielsen Online que ha obtenido la calificación de *** (3 estrellas) en la homologación de OJDInteractiva

6. Definiciones básicas (Para más información ver Normas Técnicas para el Control de los Medios Electrónicos de Comunicación)

Página Vista:

Conjunto de ficheros enviado a un usuario como resultado de una petición del mismo recibida por el servidor. Cuando la página está formada por varios marcos (frames), el conjunto de los mismos tendrá, a efectos de cómputo, la consideración de una página unitaria.

Visita:

Una secuencia ininterrumpida de páginas servidas a un usuario válido. Si dicho usuario no realiza peticiones de páginas en un periodo de tiempo (30 min) la siguiente petición constituirá el inicio de una nueva visita.

Navegador Único:

Total de combinaciones únicas de una dirección IP y un identificador adicional. Los medios pueden utilizar cookies o el Identificador de Alta de registro.

Duración Página Vista:

Tiempo acumulado en segundos de todas las páginas vistas (en visitas de dos o más páginas vistas), dividido por el número total de páginas vistas.

Duración Visita:

Tiempo en segundos de todas las visitas de dos o más páginas vistas, dividido por el número total de dos o más páginas vistas.

Tráfico nacional:

Audiencia/difusión correspondiente a España medida en base a los datos de las direcciones IP registradas por el sistema de medición.

7. Opinión

De OJDinteractiva, la división de INFORMACIÓN Y CONTROL DE PUBLICACIONES S.A.:

Hemos examinado la información facilitada por el editor del medio electrónico para el periodo que comprende la presente certificación. Nuestro examen se ha realizado de acuerdo con las normas y procedimientos establecidos en las Normas Técnicas para el Control de los Medios Electrónicos de Comunicación.

En nuestra opinión, la presente acta presenta razonablemente la difusión/audiencia registrada por este medio electrónico.

ADVERTENCIA:

El trabajo de OJDinteractiva, la división de INFORMACIÓN Y CONTROL DE PUBLICACIONES S.A (INTROL) se limita a la realización de pruebas para la revisión de los datos de recuento suministrados por el editor con la finalidad de expresar una opinión sobre la razonabilidad de dichos datos de acuerdo con las Normas Técnicas para el control de los MEC.

Por tanto, INTROL no acepta responsabilidad alguna por las inexactitudes o errores que puedan existir en los datos de recuento. Tampoco acepta ninguna responsabilidad por la falsedad en los datos de recuento recibidos del editor, ni por otros datos de medición que no están incluidos en el análisis.