



## INFORMACION Y CONTROL DE PUBLICACIONES, S.A.

Serrano, 21 - 6 planta - Tel. 91 435 00 32 Fax 91 435 96 05 - 28001 MADRID  
Entença, 218 Entr. 7 - Tel 93 439 24 18 Fax 93 419 25 34 - 08029 BARCELONA

**Título:** CATALUNYA PRESS  
**URL Primaria:** http://www.catalunypress.cat  
**Editor:** Orna Comunicación, S.L.  
**Domicilio:** Ronda Universidad, 12 7ª plta.  
**Ciudad:** 08007 BARCELONA  
**Teléfono:** 93 301 05 12  
**Fax:** 93 302 31 49  
**E-mail:**  
**Clasificación:** Noticias e Información  
**Sub-Clasificación:** Noticias globales y actualidad

**catalunypress**  
T'INFORMA

### 1. Cifras totales y promedios (Nacional e Internacional)

MES - AÑO	NAVEGADORES UNICOS	VISITAS	PAGINAS
Febrero - 2013	40.585	51.855	79.561
<b>PROMEDIO DIARIO</b>	<b>1.730</b>	<b>1.852</b>	<b>2.841</b>
<b>PROMEDIO LUNES-VIERNES</b>	<b>1.879</b>	<b>2.021</b>	<b>3.148</b>
<b>PROMEDIO SABADO-DOMINGO</b>	<b>1.357</b>	<b>1.430</b>	<b>2.075</b>
<b>PAGINAS / VISITAS</b>	<b>1,53</b>		
<b>DURACION MEDIA VISITAS</b>	<b>0:02:15</b>		
<b>DURACION MEDIA PAGINAS</b>	<b>0:01:28</b>		

### 2. Secciones (Nacional e Internacional)

	PAGINAS	%
<b>HOME</b>	19.902	25.01 %
<b>RESTO</b>	59.659	74.99 %

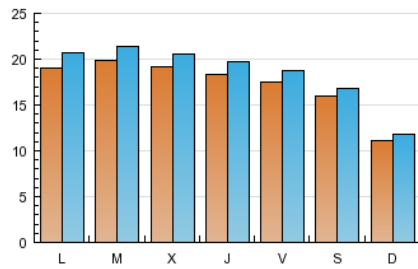
### 3. Por día del mes (Nacional e Internacional)

Día	N. únicos	Visitas	Páginas	Día	N. únicos	Visitas	Páginas	Día	N. únicos	Visitas	Páginas
1	1.713	1.843	2.961	11	2.775	2.963	4.388	21	1.555	1.665	2.660
2	1.162	1.238	1.895	12	2.374	2.524	3.786	22	1.312	1.415	2.187
3	950	1.012	1.388	13	1.922	2.070	3.330	23	2.912	3.013	4.417
4	1.617	1.791	2.901	14	1.630	1.771	2.960	24	1.283	1.343	1.885
5	1.984	2.139	3.278	15	1.464	1.575	2.605	25	1.481	1.618	2.471
6	2.196	2.339	3.470	16	970	1.037	1.584	26	1.533	1.673	2.798
7	2.332	2.470	3.568	17	1.069	1.151	1.690	27	1.812	1.935	3.022
8	2.534	2.692	4.067	18	1.746	1.909	3.084	28	1.833	1.959	2.960
9	1.366	1.434	2.086	19	2.055	2.201	3.539				
10	1.142	1.213	1.656	20	1.721	1.862	2.925				

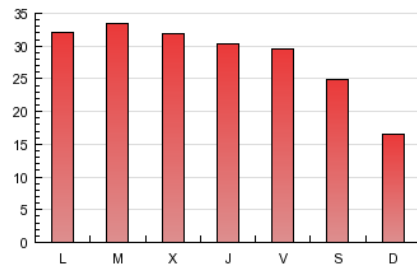
4. Gráficas (Nacional e Internacional)

4.1 Por día de la semana (promedio)

N. únicos / Visitas (x 100)



Páginas (x 100)

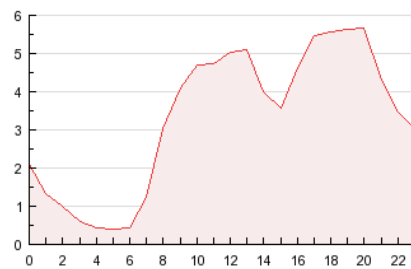


4.2 Por franja horaria (promedio)

Visitas (x 1000)

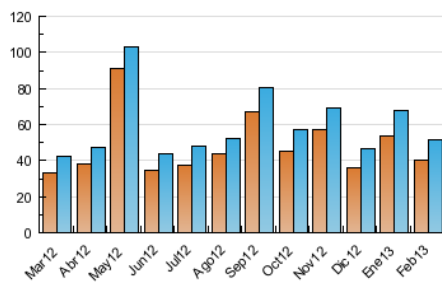


Páginas (x 1000)

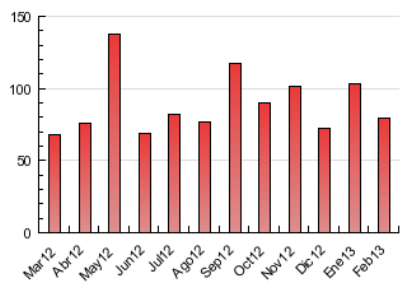


4.3 Por meses

N. únicos / Visitas (x 1000)



Páginas (x 1000)





## INFORMACION Y CONTROL DE PUBLICACIONES, S.A.

Serrano, 21 - 6 planta - Tel. 91 435 00 32 Fax 91 435 96 05 - 28001 MADRID  
Entença, 218 Entr. 7 - Tel 93 439 24 18 Fax 93 419 25 34 - 08029 BARCELONA

### Anexo - Tráfico Nacional

**Título:** CATALUNYA PRESS  
**URL Primaria:** http://www.catalunypress.cat  
**Editor:** Orna Comunicación, S.L.  
**Domicilio:** Ronda Universidad, 12 7ª plta.  
**Ciudad:** 08007 BARCELONA  
**Teléfono:** 93 301 05 12  
**Fax:** 93 302 31 49  
**E-mail:**  
**Clasificación:** Noticias e Información  
**Sub-Clasificación:** Noticias globales y actualidad

**catalunypress**  
T'INFORMA

#### 1. Cifras totales y promedios (Nacional)

MES - AÑO	NAVEGADORES UNICOS	VISITAS	PAGINAS
Febrero - 2013	33.599	44.526	70.446
<b>PROMEDIO DIARIO</b>	<b>1.472</b>	<b>1.590</b>	<b>2.516</b>
<b>PROMEDIO LUNES-VIERNES</b>	<b>1.594</b>	<b>1.732</b>	<b>2.789</b>
<b>PROMEDIO SABADO-DOMINGO</b>	<b>1.165</b>	<b>1.236</b>	<b>1.835</b>
<b>PAGINAS / VISITAS</b>	<b>1,58</b>		
<b>DURACION MEDIA VISITAS</b>	<b>0:02:21</b>		
<b>DURACION MEDIA PAGINAS</b>	<b>0:01:29</b>		

#### 2. Secciones (Nacional)

	PAGINAS	%
<b>HOME</b>	19.467	27.63 %
<b>RESTO</b>	50.979	72.37 %

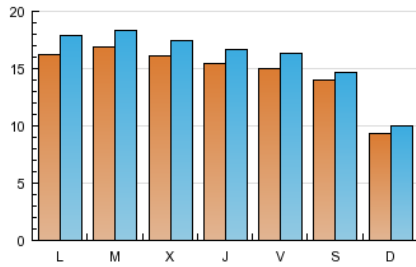
#### 3. Por día del mes (Nacional)

Día	N. únicos	Visitas	Páginas	Día	N. únicos	Visitas	Páginas	Día	N. únicos	Visitas	Páginas
1	1.491	1.620	2.666	11	2.399	2.576	3.923	21	1.265	1.373	2.288
2	1.000	1.076	1.692	12	2.021	2.170	3.373	22	1.132	1.231	1.954
3	803	863	1.202	13	1.616	1.762	2.952	23	2.701	2.800	4.174
4	1.345	1.513	2.563	14	1.407	1.545	2.660	24	1.103	1.164	1.656
5	1.714	1.866	2.949	15	1.247	1.356	2.314	25	1.258	1.389	2.188
6	1.889	2.030	3.102	16	773	838	1.344	26	1.272	1.408	2.445
7	1.985	2.117	3.137	17	887	970	1.444	27	1.534	1.652	2.664
8	2.151	2.303	3.607	18	1.502	1.663	2.748	28	1.527	1.648	2.591
9	1.108	1.173	1.779	19	1.733	1.876	3.116				
10	941	1.003	1.385	20	1.401	1.541	2.530				

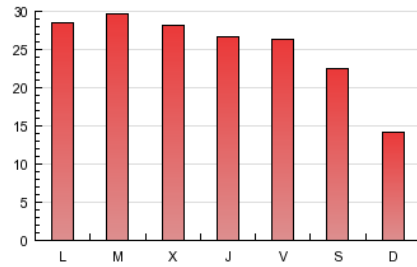
4. Gráficas (Nacional)

4.1 Por día de la semana (promedio)

N. únicos / Visitas (x 100)

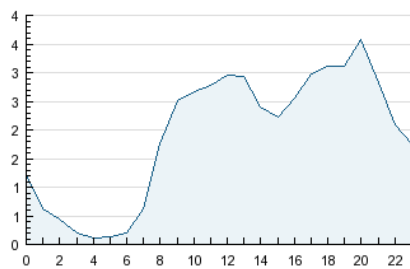


Páginas (x 100)

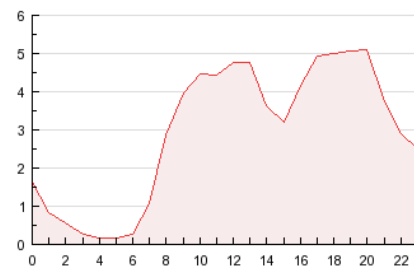


4.2 Por franja horaria (promedio)

Visitas (x 1000)

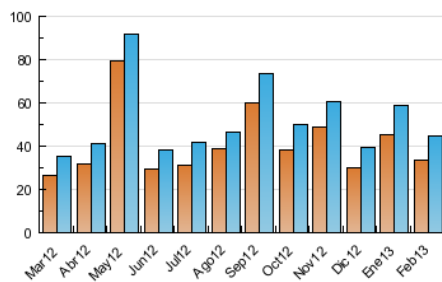


Páginas (x 1000)

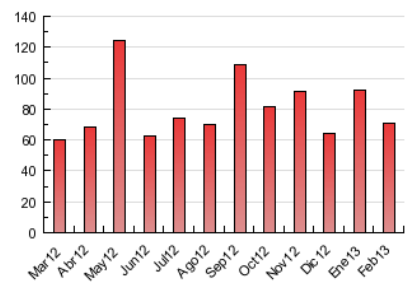


4.3 Por meses

N. únicos / Visitas (x 1000)



Páginas (x 1000)



## 5. Observaciones

Este Medio Electrónico de Comunicación ha sido medido por la herramienta Site Census de Nielsen que ha obtenido la calificación de \*\*\* (3 estrellas) en la homologación de OJDInteractiva

## 6. Definiciones básicas (Para más información ver Normas Técnicas para el Control de los Medios Electrónicos de Comunicación)

### Página Vista:

Conjunto de ficheros enviado a un usuario como resultado de una petición del mismo recibida por el servidor. Cuando la página está formada por varios marcos (frames), el conjunto de los mismos tendrá, a efectos de cómputo, la consideración de una página unitaria.

### Visita:

Una secuencia ininterrumpida de páginas servidas a un usuario válido. Si dicho usuario no realiza peticiones de páginas en un periodo de tiempo (30 min) la siguiente petición constituirá el inicio de una nueva visita.

### Navegador Único:

Total de combinaciones únicas de una dirección IP y un identificador adicional. Los medios pueden utilizar cookies o el Identificador de Alta de registro.

### Duración Página Vista:

Tiempo acumulado en segundos de todas las páginas vistas (en visitas de dos o más páginas vistas), dividido por el número total de páginas vistas.

### Duración Visita:

Tiempo en segundos de todas las visitas de dos o más páginas vistas, dividido por el número total de dos o más páginas vistas.

### Tráfico nacional:

Audiencia/difusión correspondiente a España medida en base a los datos de las direcciones IP registradas por el sistema de medición.

## 7. Opinión

De OJDinteractiva, la división de INFORMACIÓN Y CONTROL DE PUBLICACIONES S.A.:

Hemos examinado la información facilitada por el editor del medio electrónico para el periodo que comprende la presente certificación. Nuestro examen se ha realizado de acuerdo con las normas y procedimientos establecidos en las Normas Técnicas para el Control de los Medios Electrónicos de Comunicación.

En nuestra opinión, la presente acta presenta razonablemente la difusión/audiencia registrada por este medio electrónico.

### ADVERTENCIA:

El trabajo de OJDinteractiva, la división de INFORMACIÓN Y CONTROL DE PUBLICACIONES S.A (INTROL) se limita a la realización de pruebas para la revisión de los datos de recuento suministrados por el editor con la finalidad de expresar una opinión sobre la razonabilidad de dichos datos de acuerdo con las Normas Técnicas para el control de los MEC.

Por tanto, INTROL no acepta responsabilidad alguna por las inexactitudes o errores que puedan existir en los datos de recuento. Tampoco acepta ninguna responsabilidad por la falsedad en los datos de recuento recibidos del editor, ni por otros datos de medición que no están incluidos en el análisis.