



## INFORMACION Y CONTROL DE PUBLICACIONES, S.A.

Serrano, 21 - 6 planta - Tel. 91 435 00 32 Fax 91 435 96 05 - 28001 MADRID  
Entença, 218 Entr. 7 - Tel 93 439 24 18 Fax 93 419 25 34 - 08029 BARCELONA

**Título:** CEUTALDIA.COM  
**URL Primaria:** http://www.ceutaldia.com  
**Editor:** Ediciones Ceitil, S.L.  
**Domicilio:** Paseo de las Palmeras, 2, 1º oficina 3  
**Ciudad:** 51001 CEUTA  
**Teléfono:** 956 525 212  
**Fax:** 902 027 153  
**E-mail:**  
**Clasificación:** Noticias e Información  
**Sub-Clasificación:** Noticias globales y actualidad



### 1. Cifras totales y promedios (Nacional e Internacional)

MES - AÑO	NAVEGADORES UNICOS	VISITAS	PAGINAS
Octubre - 2012	33.530	90.942	193.921
<b>PROMEDIO DIARIO</b>	<b>2.249</b>	<b>2.934</b>	<b>6.256</b>
<b>PROMEDIO LUNES-VIERNES</b>	<b>2.453</b>	<b>3.198</b>	<b>6.876</b>
<b>PROMEDIO SABADO-DOMINGO</b>	<b>1.661</b>	<b>2.174</b>	<b>4.472</b>
<b>PAGINAS / VISITAS</b>	<b>2,13</b>		
<b>DURACION MEDIA VISITAS</b>	<b>0:02:56</b>		
<b>DURACION MEDIA PAGINAS</b>	<b>0:01:23</b>		

### 2. Secciones (Nacional e Internacional)

	PAGINAS	%
<b>HOME</b>	96.547	49.79 %
<b>RESTO</b>	97.374	50.21 %

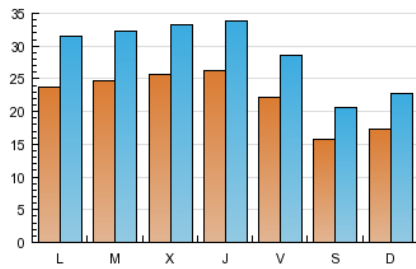
### 3. Por día del mes (Nacional e Internacional)

Día	N. únicos	Visitas	Páginas	Día	N. únicos	Visitas	Páginas	Día	N. únicos	Visitas	Páginas
1	2.241	3.045	6.354	11	2.200	2.819	5.728	21	1.758	2.346	4.538
2	2.370	3.181	6.808	12	1.455	1.815	3.643	22	2.655	3.566	8.939
3	2.330	3.080	6.564	13	1.341	1.753	3.444	23	2.705	3.503	7.405
4	2.433	3.109	6.718	14	1.694	2.163	3.735	24	2.904	3.693	7.949
5	2.359	3.068	6.981	15	2.352	2.985	5.927	25	3.020	3.891	9.005
6	1.598	2.131	4.855	16	2.324	3.045	6.467	26	2.719	3.571	7.869
7	1.708	2.219	4.732	17	3.356	4.313	9.740	27	1.852	2.377	5.466
8	2.177	2.907	5.962	18	2.831	3.720	8.665	28	1.796	2.409	4.844
9	2.165	2.865	5.585	19	2.295	2.966	6.194	29	2.473	3.245	7.167
10	2.138	2.849	5.899	20	1.541	1.991	4.160	30	2.781	3.580	7.008
								31	2.141	2.737	5.570

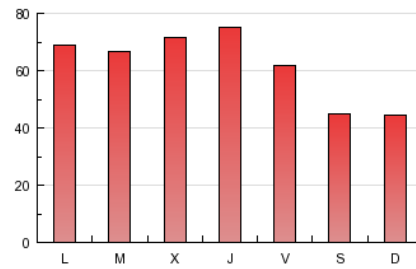
#### 4. Gráficas (Nacional e Internacional)

##### 4.1 Por día de la semana (promedio)

N. únicos / Visitas (x 100)

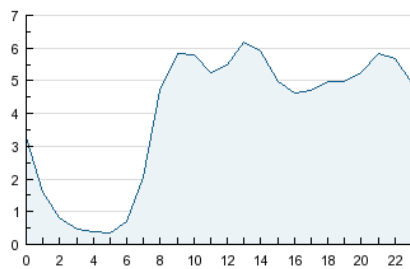


Páginas (x 100)

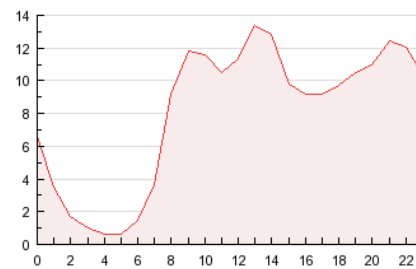


##### 4.2 Por franja horaria (promedio)

Visitas (x 1000)

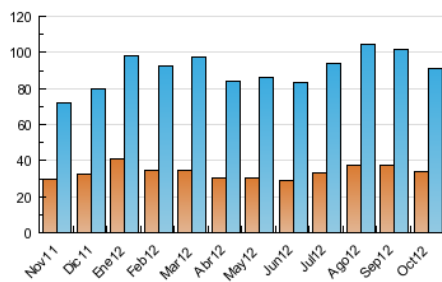


Páginas (x 1000)

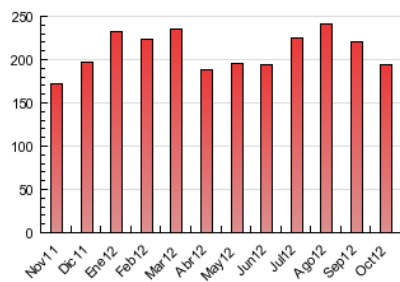


##### 4.3 Por meses

N. únicos / Visitas (x 1000)



Páginas (x 1000)





## INFORMACION Y CONTROL DE PUBLICACIONES, S.A.

Serrano, 21 - 6 planta - Tel. 91 435 00 32 Fax 91 435 96 05 - 28001 MADRID  
Entença, 218 Entr. 7 - Tel 93 439 24 18 Fax 93 419 25 34 - 08029 BARCELONA

### Anexo - Tráfico Nacional

**Título:** CEUTALDIA.COM  
**URL Primaria:** http://www.ceutaldia.com  
**Editor:** Ediciones Ceitil, S.L.  
**Domicilio:** Paseo de las Palmeras, 2, 1ª oficina 3  
**Ciudad:** 51001 CEUTA  
**Teléfono:** 956 525 212  
**Fax:** 902 027 153  
**E-mail:**  
**Clasificación:** Noticias e Información  
**Sub-Clasificación:** Noticias globales y actualidad



#### 1. Cifras totales y promedios (Nacional)

MES - AÑO	NAVEGADORES UNICOS	VISITAS	PAGINAS
Octubre - 2012	29.227	85.245	185.137
<b>PROMEDIO DIARIO</b>	<b>2.081</b>	<b>2.750</b>	<b>5.972</b>
<b>PROMEDIO LUNES-VIERNES</b>	<b>2.271</b>	<b>2.998</b>	<b>6.572</b>
<b>PROMEDIO SABADO-DOMINGO</b>	<b>1.536</b>	<b>2.036</b>	<b>4.248</b>
<b>PAGINAS / VISITAS</b>	<b>2,17</b>		
<b>DURACION MEDIA VISITAS</b>	<b>0:03:00</b>		
<b>DURACION MEDIA PAGINAS</b>	<b>0:01:23</b>		

#### 2. Secciones (Nacional)

	PAGINAS	%
<b>HOME</b>	94.330	50.95 %
<b>RESTO</b>	90.807	49.05 %

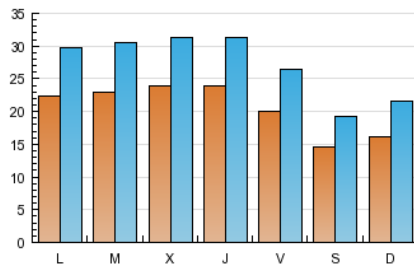
#### 3. Por día del mes (Nacional)

Día	N. únicos	Visitas	Páginas	Día	N. únicos	Visitas	Páginas	Día	N. únicos	Visitas	Páginas
1	2.106	2.895	6.142	11	2.033	2.638	5.460	21	1.646	2.223	4.375
2	2.226	3.027	6.597	12	1.320	1.667	3.439	22	2.489	3.383	8.688
3	2.182	2.919	6.304	13	1.227	1.624	3.251	23	2.496	3.272	7.084
4	2.249	2.913	6.352	14	1.563	2.022	3.526	24	2.685	3.446	7.562
5	2.042	2.727	6.444	15	2.164	2.782	5.621	25	2.796	3.640	8.585
6	1.486	2.015	4.674	16	2.152	2.858	6.230	26	2.515	3.351	7.526
7	1.594	2.100	4.550	17	3.102	4.033	9.302	27	1.660	2.165	5.073
8	2.063	2.773	5.769	18	2.520	3.370	8.090	28	1.673	2.262	4.558
9	2.044	2.725	5.381	19	2.157	2.812	5.996	29	2.328	3.082	6.893
10	1.995	2.694	5.684	20	1.437	1.879	3.977	30	2.603	3.395	6.724
								31	1.971	2.553	5.280

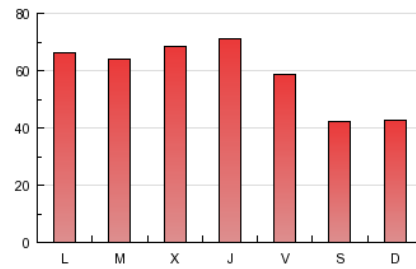
#### 4. Gráficas (Nacional)

##### 4.1 Por día de la semana (promedio)

N. únicos / Visitas (x 100)

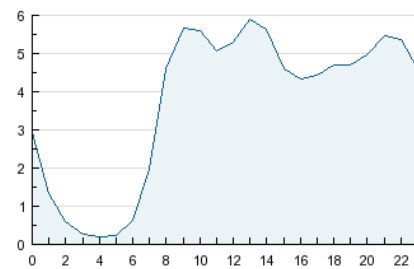


Páginas (x 100)

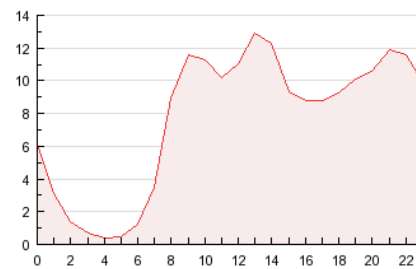


##### 4.2 Por franja horaria (promedio)

Visitas (x 1000)

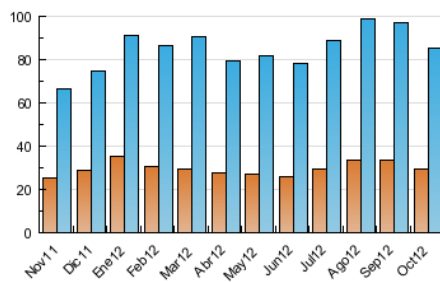


Páginas (x 1000)

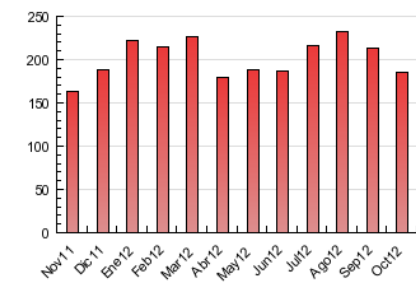


##### 4.3 Por meses

N. únicos / Visitas (x 1000)



Páginas (x 1000)



## 5. Observaciones

Este Medio Electrónico de Comunicación ha sido medido por la herramienta Site Census de Nielsen Online que ha obtenido la calificación de \*\*\* (3 estrellas) en la homologación de OJDInteractiva

## 6. Definiciones básicas (Para más información ver Normas Técnicas para el Control de los Medios Electrónicos de Comunicación)

### Página Vista:

Conjunto de ficheros enviado a un usuario como resultado de una petición del mismo recibida por el servidor. Cuando la página está formada por varios marcos (frames), el conjunto de los mismos tendrá, a efectos de cómputo, la consideración de una página unitaria.

### Visita:

Una secuencia ininterrumpida de páginas servidas a un usuario válido. Si dicho usuario no realiza peticiones de páginas en un periodo de tiempo (30 min) la siguiente petición constituirá el inicio de una nueva visita.

### Navegador Único:

Total de combinaciones únicas de una dirección IP y un identificador adicional. Los medios pueden utilizar cookies o el Identificador de Alta de registro.

### Duración Página Vista:

Tiempo acumulado en segundos de todas las páginas vistas (en visitas de dos o más páginas vistas), dividido por el número total de páginas vistas.

### Duración Visita:

Tiempo en segundos de todas las visitas de dos o más páginas vistas, dividido por el número total de dos o más páginas vistas.

### Tráfico nacional:

Audiencia/difusión correspondiente a España medida en base a los datos de las direcciones IP registradas por el sistema de medición.

## 7. Opinión

De OJDinteractiva, la división de INFORMACIÓN Y CONTROL DE PUBLICACIONES S.A.:

Hemos examinado la información facilitada por el editor del medio electrónico para el periodo que comprende la presente certificación. Nuestro examen se ha realizado de acuerdo con las normas y procedimientos establecidos en las Normas Técnicas para el Control de los Medios Electrónicos de Comunicación.

En nuestra opinión, la presente acta presenta razonablemente la difusión/audiencia registrada por este medio electrónico.

### ADVERTENCIA:

El trabajo de OJDinteractiva, la división de INFORMACIÓN Y CONTROL DE PUBLICACIONES S.A (INTROL) se limita a la realización de pruebas para la revisión de los datos de recuento suministrados por el editor con la finalidad de expresar una opinión sobre la razonabilidad de dichos datos de acuerdo con las Normas Técnicas para el control de los MEC.

Por tanto, INTROL no acepta responsabilidad alguna por las inexactitudes o errores que puedan existir en los datos de recuento. Tampoco acepta ninguna responsabilidad por la falsedad en los datos de recuento recibidos del editor, ni por otros datos de medición que no están incluidos en el análisis.