



## INFORMACION Y CONTROL DE PUBLICACIONES, S.A.

Serrano, 21 - 6 planta - Tel. 91 435 00 32 Fax 91 435 96 05 - 28001 MADRID  
Entença, 218 Entr. 7 - Tel 93 439 24 18 Fax 93 419 25 34 - 08029 BARCELONA

**Título:** CEUTALDIA.COM  
**URL Primaria:** http://www.ceutaldia.com  
**Editor:** Ediciones Ceitil, S.L.  
**Domicilio:** Paseo de las Palmeras, 2, 1º oficina 3  
**Ciudad:** 51001 CEUTA  
**Teléfono:** 956 525 212  
**Fax:** 902 027 153  
**E-mail:**  
**Clasificación:** Noticias e Información  
**Sub-Clasificación:** Noticias globales y actualidad



### 1. Cifras totales y promedios (Nacional e Internacional)

MES - AÑO	NAVEGADORES UNICOS	VISITAS	PAGINAS
Agosto - 2012	37.582	104.525	241.034
<b>PROMEDIO DIARIO</b>	<b>2.493</b>	<b>3.372</b>	<b>7.775</b>
<b>PROMEDIO LUNES-VIERNES</b>	<b>2.591</b>	<b>3.559</b>	<b>8.428</b>
<b>PROMEDIO SABADO-DOMINGO</b>	<b>2.213</b>	<b>2.834</b>	<b>5.899</b>
<b>PAGINAS / VISITAS</b>	<b>2,31</b>		
<b>DURACION MEDIA VISITAS</b>	<b>0:03:24</b>		
<b>DURACION MEDIA PAGINAS</b>	<b>0:01:29</b>		

### 2. Secciones (Nacional e Internacional)

	PAGINAS	%
<b>HOME</b>	110.815	45.97 %
<b>RESTO</b>	130.219	54.03 %

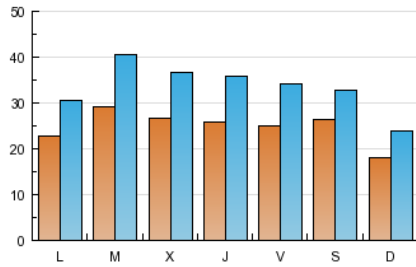
### 3. Por día del mes (Nacional e Internacional)

Día	N. únicos	Visitas	Páginas	Día	N. únicos	Visitas	Páginas	Día	N. únicos	Visitas	Páginas
1	2.555	3.612	9.449	11	1.812	2.387	5.253	21	2.473	3.393	7.686
2	2.706	3.823	9.980	12	1.708	2.278	5.105	22	2.883	3.996	9.534
3	2.857	3.825	9.661	13	2.251	3.028	6.405	23	2.607	3.619	8.971
4	4.935	5.618	9.063	14	4.129	5.826	13.966	24	2.632	3.666	9.058
5	1.944	2.502	5.544	15	2.813	3.777	8.985	25	1.925	2.631	6.421
6	1.931	2.545	5.756	16	2.838	3.876	8.719	26	1.753	2.346	5.514
7	2.452	3.349	8.225	17	2.526	3.441	7.378	27	2.419	3.343	7.878
8	2.565	3.509	8.673	18	1.863	2.502	5.426	28	2.581	3.614	8.371
9	2.320	3.149	7.624	19	1.761	2.408	4.867	29	2.586	3.504	8.181
10	2.115	2.869	6.444	20	2.475	3.324	6.971	30	2.449	3.455	8.705
								31	2.430	3.310	7.221

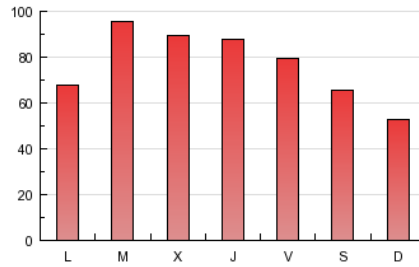
4. Gráficas (Nacional e Internacional)

4.1 Por día de la semana (promedio)

N. únicos / Visitas (x 100)

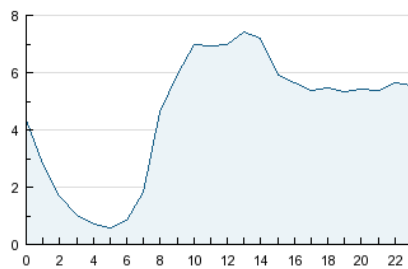


Páginas (x 100)

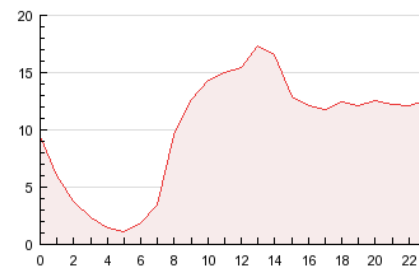


4.2 Por franja horaria (promedio)

Visitas (x 1000)

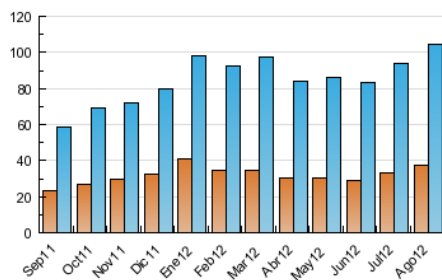


Páginas (x 1000)

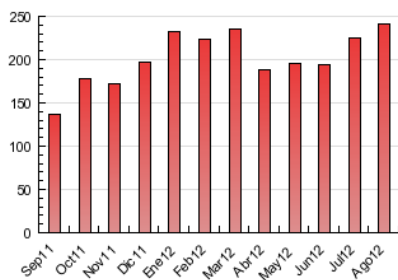


4.3 Por meses

N. únicos / Visitas (x 1000)



Páginas (x 1000)





## INFORMACION Y CONTROL DE PUBLICACIONES, S.A.

Serrano, 21 - 6 planta - Tel. 91 435 00 32 Fax 91 435 96 05 - 28001 MADRID  
Entença, 218 Entr. 7 - Tel 93 439 24 18 Fax 93 419 25 34 - 08029 BARCELONA

### Anexo - Tráfico Nacional

**Título:** CEUTALDIA.COM  
**URL Primaria:** http://www.ceutaldia.com  
**Editor:** Ediciones Ceitil, S.L.  
**Domicilio:** Paseo de las Palmeras, 2, 1ª oficina 3  
**Ciudad:** 51001 CEUTA  
**Teléfono:** 956 525 212  
**Fax:** 902 027 153  
**E-mail:**  
**Clasificación:** Noticias e Información  
**Sub-Clasificación:** Noticias globales y actualidad



#### 1. Cifras totales y promedios (Nacional)

MES - AÑO	NAVEGADORES UNICOS	VISITAS	PAGINAS
Agosto - 2012	33.714	98.965	232.583
<b>PROMEDIO DIARIO</b>	<b>2.332</b>	<b>3.192</b>	<b>7.503</b>
<b>PROMEDIO LUNES-VIERNES</b>	<b>2.432</b>	<b>3.382</b>	<b>8.154</b>
<b>PROMEDIO SABADO-DOMINGO</b>	<b>2.043</b>	<b>2.649</b>	<b>5.631</b>
<b>PAGINAS / VISITAS</b>	<b>2,35</b>		
<b>DURACION MEDIA VISITAS</b>	<b>0:03:27</b>		
<b>DURACION MEDIA PAGINAS</b>	<b>0:01:29</b>		

#### 2. Secciones (Nacional)

	PAGINAS	%
<b>HOME</b>	108.299	46.56 %
<b>RESTO</b>	124.284	53.44 %

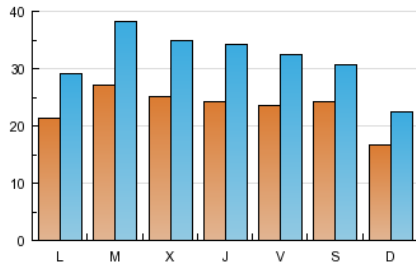
#### 3. Por día del mes (Nacional)

Día	N. únicos	Visitas	Páginas	Día	N. únicos	Visitas	Páginas	Día	N. únicos	Visitas	Páginas
1	2.403	3.445	9.190	11	1.667	2.223	4.980	21	2.316	3.214	7.401
2	2.539	3.636	9.684	12	1.555	2.107	4.840	22	2.694	3.794	9.257
3	2.688	3.629	9.378	13	2.117	2.876	6.166	23	2.435	3.437	8.659
4	4.523	5.189	8.574	14	3.854	5.516	13.551	24	2.470	3.482	8.750
5	1.820	2.365	5.330	15	2.622	3.572	8.668	25	1.798	2.493	6.193
6	1.813	2.407	5.522	16	2.636	3.656	8.406	26	1.630	2.207	5.297
7	2.280	3.156	7.963	17	2.366	3.264	7.081	27	2.283	3.191	7.615
8	2.412	3.336	8.371	18	1.715	2.335	5.178	28	2.433	3.444	8.113
9	2.198	3.015	7.424	19	1.639	2.271	4.652	29	2.445	3.354	7.960
10	1.975	2.716	6.222	20	2.333	3.156	6.679	30	2.335	3.330	8.490
								31	2.292	3.149	6.989

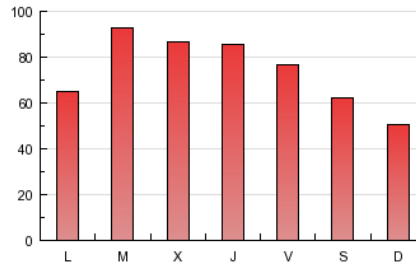
#### 4. Gráficas (Nacional)

##### 4.1 Por día de la semana (promedio)

N. únicos / Visitas (x 100)

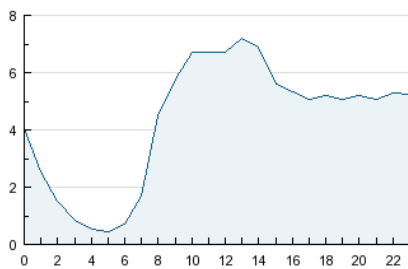


Páginas (x 100)

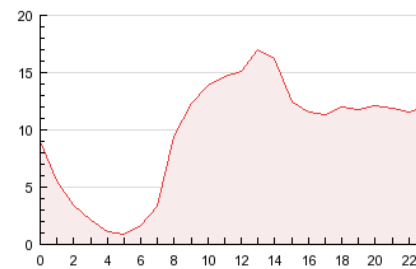


##### 4.2 Por franja horaria (promedio)

Visitas (x 1000)

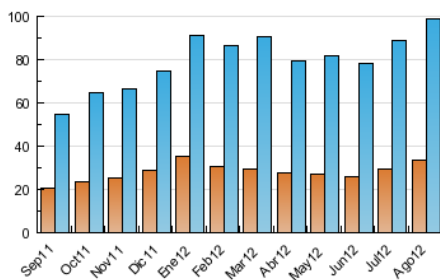


Páginas (x 1000)

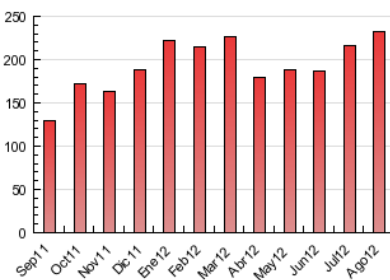


##### 4.3 Por meses

N. únicos / Visitas (x 1000)



Páginas (x 1000)



## 5. Definiciones básicas (Para más información ver Normas Técnicas para el Control de los Medios Electrónicos de Comunicación)

### Página Vista:

Conjunto de ficheros enviado a un usuario como resultado de una petición del mismo recibida por el servidor. Cuando la página está formada por varios marcos (frames), el conjunto de los mismos tendrá, a efectos de cómputo, la consideración de una página unitaria.

### Visita:

Una secuencia ininterrumpida de páginas servidas a un usuario válido. Si dicho usuario no realiza peticiones de páginas en un periodo de tiempo (30 min) la siguiente petición constituirá el inicio de una nueva visita.

### Navegador Único:

Total de combinaciones únicas de una dirección IP y un identificador adicional. Los medios pueden utilizar cookies o el Identificador de Alta de registro.

### Duración Página Vista:

Tiempo acumulado en segundos de todas las páginas vistas (en visitas de dos o más páginas vistas), dividido por el número total de páginas vistas.

### Duración Visita:

Tiempo en segundos de todas las visitas de dos o más páginas vistas, dividido por el número total de dos o más páginas vistas.

### Tráfico nacional:

Audiencia/difusión correspondiente a España medida en base a los datos de las direcciones IP registradas por el sistema de medición.

## 6. Opinión

De OJDinteractiva, la división de INFORMACIÓN Y CONTROL DE PUBLICACIONES S.A.:

Hemos examinado la información facilitada por el editor del medio electrónico para el periodo que comprende la presente certificación. Nuestro examen se ha realizado de acuerdo con las normas y procedimientos establecidos en las Normas Técnicas para el Control de los Medios Electrónicos de Comunicación.

En nuestra opinión, la presente acta presenta razonablemente la difusión/audiencia registrada por este medio electrónico.

### ADVERTENCIA:

El trabajo de OJDinteractiva, la división de INFORMACIÓN Y CONTROL DE PUBLICACIONES S.A (INTROL) se limita a la realización de pruebas para la revisión de los datos de recuento suministrados por el editor con la finalidad de expresar una opinión sobre la razonabilidad de dichos datos de acuerdo con las Normas Técnicas para el control de los MEC.

Por tanto, INTROL no acepta responsabilidad alguna por las inexactitudes o errores que puedan existir en los datos de recuento. Tampoco acepta ninguna responsabilidad por la falsedad en los datos de recuento recibidos del editor, ni por otros datos de medición que no están incluidos en el análisis.