



INFORMACION Y CONTROL DE PUBLICACIONES, S.A.

Serrano, 21 - 6 planta - Tel. 91 435 00 32 Fax 91 435 96 05 - 28001 MADRID
Entença, 218 Entr. 7 - Tel 93 439 24 18 Fax 93 419 25 34 - 08029 BARCELONA

Título: CEUTALDIA.COM
URL Primaria: http://www.ceutaldia.com
Editor: Ediciones Ceitil, S.L.
Domicilio: Paseo de las Palmeras, 2, 1º oficina 3
Ciudad: 51001 CEUTA
Teléfono: 956 525 212
Fax: 902 027 153
E-mail:
Clasificación: Noticias e Información
Sub-Clasificación: Noticias globales y actualidad



1. Cifras totales y promedios (Nacional e Internacional)

MES - AÑO	NAVEGADORES UNICOS	VISITAS	PAGINAS
Julio - 2012	33.147	94.066	224.302
PROMEDIO DIARIO	2.233	3.034	7.236
PROMEDIO LUNES-VIERNES	2.476	3.377	8.042
PROMEDIO SABADO-DOMINGO	1.641	2.198	5.265
PAGINAS / VISITAS	2,38		
DURACION MEDIA VISITAS	0:03:47		
DURACION MEDIA PAGINAS	0:01:36		

2. Secciones (Nacional e Internacional)

	PAGINAS	%
HOME	106.561	47.51 %
RESTO	117.741	52.49 %

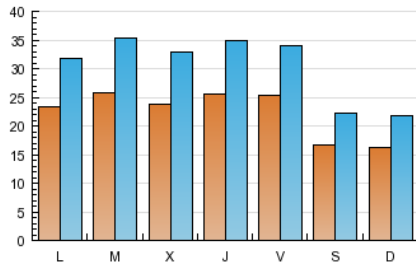
3. Por día del mes (Nacional e Internacional)

Día	N. únicos	Visitas	Páginas	Día	N. únicos	Visitas	Páginas	Día	N. únicos	Visitas	Páginas
1	1.432	1.872	4.315	11	2.311	3.209	7.232	21	1.866	2.502	6.620
2	2.130	2.904	6.300	12	2.210	3.012	6.538	22	1.854	2.606	6.937
3	1.864	2.455	5.681	13	2.406	3.252	7.285	23	2.650	3.594	7.981
4	1.930	2.613	5.740	14	1.720	2.296	5.829	24	2.881	4.013	10.298
5	2.562	3.442	7.463	15	1.763	2.304	4.835	25	2.677	3.760	10.080
6	2.413	3.279	8.008	16	2.523	3.379	7.921	26	2.494	3.620	9.258
7	1.484	2.017	4.740	17	2.967	4.001	9.248	27	2.264	3.106	8.198
8	1.541	2.047	4.926	18	2.605	3.565	8.604	28	1.576	2.112	4.805
9	2.235	3.020	7.002	19	2.920	3.913	9.731	29	1.531	2.022	4.376
10	2.333	3.174	7.085	20	3.043	3.956	9.914	30	2.162	2.980	6.947
								31	2.886	4.041	10.405

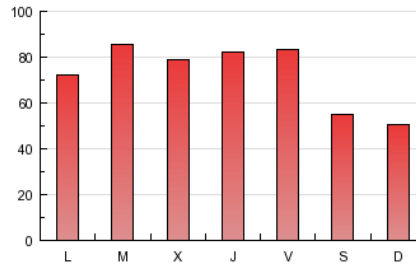
4. Gráficas (Nacional e Internacional)

4.1 Por día de la semana (promedio)

N. únicos / Visitas (x 100)

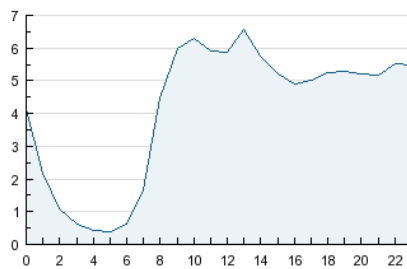


Páginas (x 100)

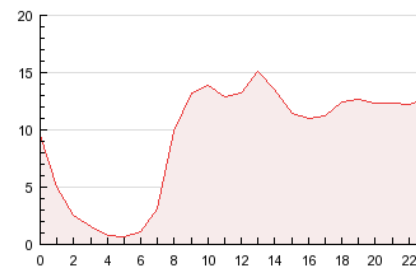


4.2 Por franja horaria (promedio)

Visitas (x 1000)

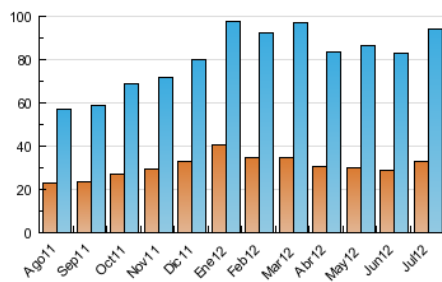


Páginas (x 1000)

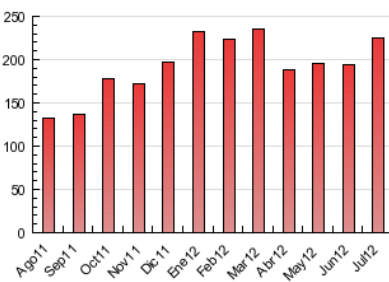


4.3 Por meses

N. únicos / Visitas (x 1000)



Páginas (x 1000)





INFORMACION Y CONTROL DE PUBLICACIONES, S.A.

Serrano, 21 - 6 planta - Tel. 91 435 00 32 Fax 91 435 96 05 - 28001 MADRID
Entença, 218 Entr. 7 - Tel 93 439 24 18 Fax 93 419 25 34 - 08029 BARCELONA

Anexo - Tráfico Nacional

Título: CEUTALDIA.COM
URL Primaria: http://www.ceutaldia.com
Editor: Ediciones Ceitil, S.L.
Domicilio: Paseo de las Palmeras, 2, 1º oficina 3
Ciudad: 51001 CEUTA
Teléfono: 956 525 212
Fax: 902 027 153
E-mail:
Clasificación: Noticias e Información
Sub-Clasificación: Noticias globales y actualidad



1. Cifras totales y promedios (Nacional)

MES - AÑO	NAVEGADORES UNICOS	VISITAS	PAGINAS
Julio - 2012	29.349	88.633	215.764
PROMEDIO DIARIO	2.075	2.859	6.960
PROMEDIO LUNES-VIERNES	2.306	3.187	7.743
PROMEDIO SABADO-DOMINGO	1.512	2.059	5.047
PAGINAS / VISITAS	2,43		
DURACION MEDIA VISITAS	0:03:51		
DURACION MEDIA PAGINAS	0:01:35		

2. Secciones (Nacional)

	PAGINAS	%
HOME	104.054	48.23 %
RESTO	111.710	51.77 %

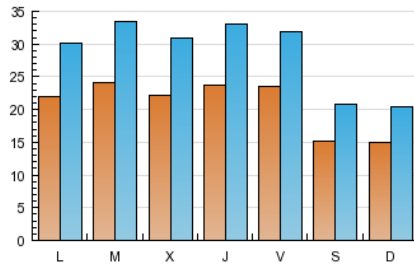
3. Por día del mes (Nacional)

Día	N. únicos	Visitas	Páginas	Día	N. únicos	Visitas	Páginas	Día	N. únicos	Visitas	Páginas
1	1.315	1.750	4.083	11	2.113	2.996	6.917	21	1.719	2.345	6.370
2	1.997	2.763	6.104	12	2.057	2.839	6.304	22	1.707	2.442	6.710
3	1.728	2.305	5.460	13	2.231	3.055	7.007	23	2.500	3.423	7.738
4	1.793	2.453	5.513	14	1.596	2.160	5.605	24	2.703	3.813	9.967
5	2.366	3.229	7.101	15	1.634	2.168	4.649	25	2.518	3.582	9.788
6	2.189	3.036	7.593	16	2.363	3.202	7.642	26	2.368	3.477	8.982
7	1.320	1.850	4.475	17	2.727	3.738	8.845	27	2.119	2.940	7.909
8	1.438	1.933	4.743	18	2.404	3.343	8.269	28	1.456	1.977	4.580
9	2.050	2.816	6.683	19	2.725	3.695	9.349	29	1.420	1.902	4.212
10	2.161	2.980	6.760	20	2.860	3.743	9.586	30	2.030	2.827	6.715
								31	2.721	3.851	10.105

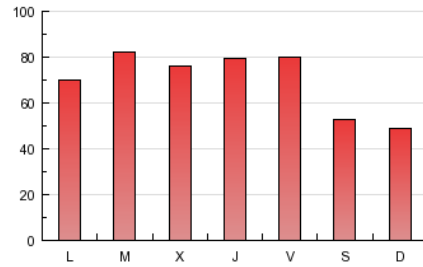
4. Gráficas (Nacional)

4.1 Por día de la semana (promedio)

N. únicos / Visitas (x 100)

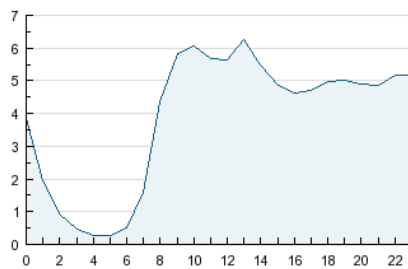


Páginas (x 100)

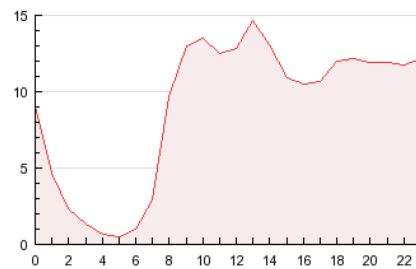


4.2 Por franja horaria (promedio)

Visitas (x 1000)

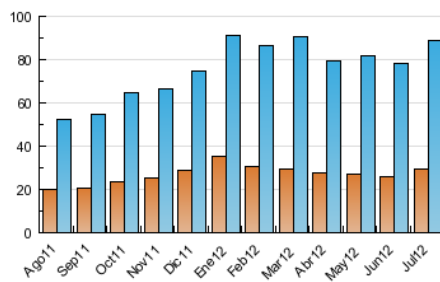


Páginas (x 1000)

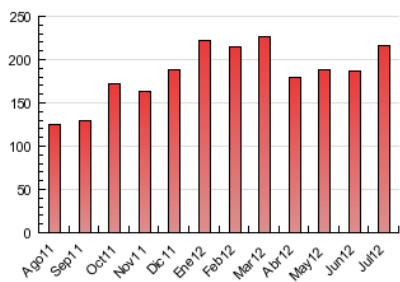


4.3 Por meses

N. únicos / Visitas (x 1000)



Páginas (x 1000)



5. Definiciones básicas (Para más información ver Normas Técnicas para el Control de los Medios Electrónicos de Comunicación)

Página Vista:

Conjunto de ficheros enviado a un usuario como resultado de una petición del mismo recibida por el servidor. Cuando la página está formada por varios marcos (frames), el conjunto de los mismos tendrá, a efectos de cómputo, la consideración de una página unitaria.

Visita:

Una secuencia ininterrumpida de páginas servidas a un usuario válido. Si dicho usuario no realiza peticiones de páginas en un periodo de tiempo (30 min) la siguiente petición constituirá el inicio de una nueva visita.

Navegador Único:

Total de combinaciones únicas de una dirección IP y un identificador adicional. Los medios pueden utilizar cookies o el Identificador de Alta de registro.

Duración Página Vista:

Tiempo acumulado en segundos de todas las páginas vistas (en visitas de dos o más páginas vistas), dividido por el número total de páginas vistas.

Duración Visita:

Tiempo en segundos de todas las visitas de dos o más páginas vistas, dividido por el número total de dos o más páginas vistas.

Tráfico nacional:

Audiencia/difusión correspondiente a España medida en base a los datos de las direcciones IP registradas por el sistema de medición.

6. Opinión

De OJDinteractiva, la división de INFORMACIÓN Y CONTROL DE PUBLICACIONES S.A.:

Hemos examinado la información facilitada por el editor del medio electrónico para el periodo que comprende la presente certificación. Nuestro examen se ha realizado de acuerdo con las normas y procedimientos establecidos en las Normas Técnicas para el Control de los Medios Electrónicos de Comunicación.

En nuestra opinión, la presente acta presenta razonablemente la difusión/audiencia registrada por este medio electrónico.

ADVERTENCIA:

El trabajo de OJDinteractiva, la división de INFORMACIÓN Y CONTROL DE PUBLICACIONES S.A (INTROL) se limita a la realización de pruebas para la revisión de los datos de recuento suministrados por el editor con la finalidad de expresar una opinión sobre la razonabilidad de dichos datos de acuerdo con las Normas Técnicas para el control de los MEC.

Por tanto, INTROL no acepta responsabilidad alguna por las inexactitudes o errores que puedan existir en los datos de recuento. Tampoco acepta ninguna responsabilidad por la falsedad en los datos de recuento recibidos del editor, ni por otros datos de medición que no están incluidos en el análisis.