



## INFORMACION Y CONTROL DE PUBLICACIONES, S.A.

Serrano, 21 - 6 planta - Tel. 91 435 00 32 Fax 91 435 96 05 - 28001 MADRID  
Entença, 218 Entr. 7 - Tel 93 439 24 18 Fax 93 419 25 34 - 08029 BARCELONA

**Título:** CEUTALDIA.COM  
**URL Primaria:** http://www.ceutaldia.com  
**Editor:** Ediciones Ceitil, S.L.  
**Domicilio:** Paseo de las Palmeras, 2, 1º oficina 3  
**Ciudad:** 51001 CEUTA  
**Teléfono:** 956 525 212  
**Fax:** 902 027 153  
**E-mail:**  
**Clasificación:** Noticias e Información  
**Sub-Clasificación:** Noticias globales y actualidad



### 1. Cifras totales y promedios (Nacional e Internacional)

MES - AÑO	NAVEGADORES UNICOS	VISITAS	PAGINAS
Mayo - 2013	29.336	83.883	168.768
<b>PROMEDIO DIARIO</b>	<b>2.075</b>	<b>2.706</b>	<b>5.444</b>
<b>PROMEDIO LUNES-VIERNES</b>	<b>2.288</b>	<b>2.991</b>	<b>6.126</b>
<b>PROMEDIO SABADO-DOMINGO</b>	<b>1.463</b>	<b>1.888</b>	<b>3.483</b>
<b>PAGINAS / VISITAS</b>	<b>2,01</b>		
<b>DURACION MEDIA VISITAS</b>	<b>0:02:35</b>		
<b>DURACION MEDIA PAGINAS</b>	<b>0:01:18</b>		

### 2. Secciones (Nacional e Internacional)

	PAGINAS	%
<b>HOME</b>	85.735	50.80 %
<b>RESTO</b>	83.033	49.20 %

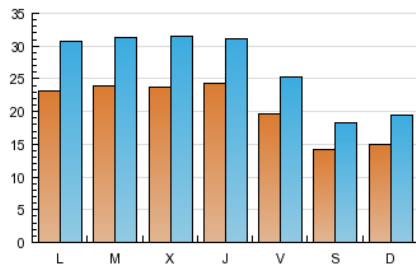
### 3. Por día del mes (Nacional e Internacional)

Día	N. únicos	Visitas	Páginas	Día	N. únicos	Visitas	Páginas	Día	N. únicos	Visitas	Páginas
1	1.664	2.218	4.559	11	1.485	1.916	3.811	21	3.095	3.996	8.684
2	3.255	3.982	7.316	12	1.587	2.094	4.083	22	2.614	3.488	7.701
3	1.979	2.570	4.788	13	2.458	3.289	6.677	23	1.634	1.943	3.947
4	1.376	1.684	2.997	14	2.251	2.980	5.582	24	1.577	1.863	3.714
5	1.434	1.822	3.095	15	2.910	3.858	8.466	25	1.366	1.780	3.187
6	2.221	2.923	5.765	16	2.521	3.332	7.356	26	1.344	1.775	3.151
7	2.322	3.034	6.247	17	2.076	2.725	5.975	27	2.220	2.971	6.195
8	2.684	3.452	6.747	18	1.489	1.919	3.597	28	1.913	2.550	4.819
9	2.753	3.719	8.650	19	1.625	2.111	3.939	29	2.023	2.706	5.296
10	2.396	3.137	6.671	20	2.337	3.136	6.281	30	1.958	2.582	5.014
								31	1.771	2.328	4.458

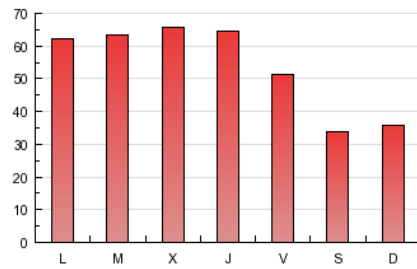
4. Gráficas (Nacional e Internacional)

4.1 Por día de la semana (promedio)

N. únicos / Visitas (x 100)

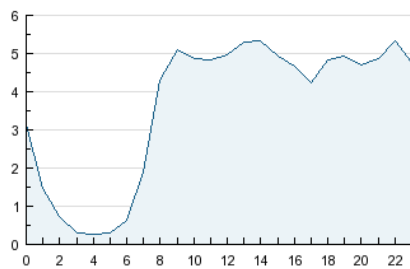


Páginas (x 100)

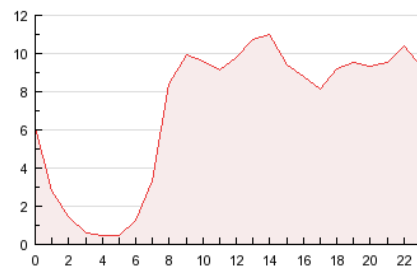


4.2 Por franja horaria (promedio)

Visitas (x 1000)

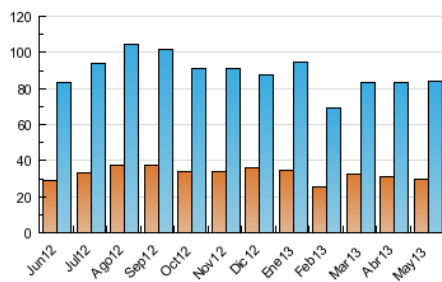


Páginas (x 1000)

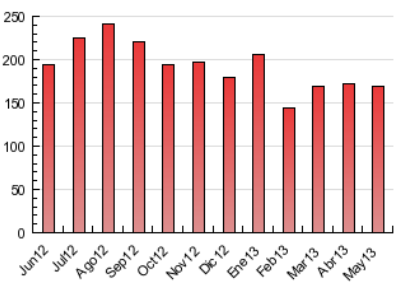


4.3 Por meses

N. únicos / Visitas (x 1000)



Páginas (x 1000)





## INFORMACION Y CONTROL DE PUBLICACIONES, S.A.

Serrano, 21 - 6 planta - Tel. 91 435 00 32 Fax 91 435 96 05 - 28001 MADRID  
Entença, 218 Entr. 7 - Tel 93 439 24 18 Fax 93 419 25 34 - 08029 BARCELONA

### Anexo - Tráfico Nacional

**Título:** CEUTALDIA.COM  
**URL Primaria:** http://www.ceutaldia.com  
**Editor:** Ediciones Ceitil, S.L.  
**Domicilio:** Paseo de las Palmeras, 2, 1ª oficina 3  
**Ciudad:** 51001 CEUTA  
**Teléfono:** 956 525 212  
**Fax:** 902 027 153  
**E-mail:**  
**Clasificación:** Noticias e Información  
**Sub-Clasificación:** Noticias globales y actualidad



#### 1. Cifras totales y promedios (Nacional)

MES - AÑO	NAVEGADORES UNICOS	VISITAS	PAGINAS
Mayo - 2013	26.659	80.267	163.235
<b>PROMEDIO DIARIO</b>	<b>1.968</b>	<b>2.589</b>	<b>5.266</b>
<b>PROMEDIO LUNES-VIERNES</b>	<b>2.171</b>	<b>2.863</b>	<b>5.931</b>
<b>PROMEDIO SABADO-DOMINGO</b>	<b>1.386</b>	<b>1.804</b>	<b>3.353</b>
<b>PAGINAS / VISITAS</b>	<b>2,03</b>		
<b>DURACION MEDIA VISITAS</b>	<b>0:02:37</b>		
<b>DURACION MEDIA PAGINAS</b>	<b>0:01:18</b>		

#### 2. Secciones (Nacional)

	PAGINAS	%
<b>HOME</b>	84.056	51.49 %
<b>RESTO</b>	79.179	48.51 %

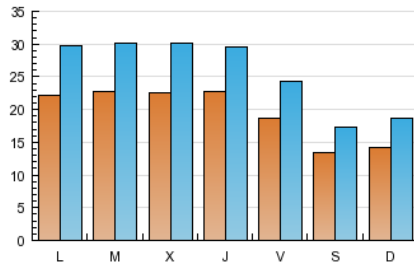
#### 3. Por día del mes (Nacional)

Día	N. únicos	Visitas	Páginas	Día	N. únicos	Visitas	Páginas	Día	N. únicos	Visitas	Páginas
1	1.526	2.078	4.355	11	1.391	1.813	3.603	21	2.922	3.806	8.390
2	2.895	3.614	6.861	12	1.507	2.007	3.937	22	2.460	3.325	7.442
3	1.858	2.442	4.600	13	2.354	3.172	6.498	23	1.569	1.874	3.861
4	1.301	1.606	2.892	14	2.119	2.834	5.380	24	1.510	1.788	3.607
5	1.371	1.751	3.005	15	2.763	3.700	8.256	25	1.284	1.694	3.057
6	2.115	2.808	5.590	16	2.398	3.198	7.114	26	1.283	1.707	3.031
7	2.220	2.921	6.062	17	1.970	2.611	5.822	27	2.161	2.899	6.019
8	2.550	3.305	6.480	18	1.417	1.839	3.490	28	1.841	2.462	4.645
9	2.640	3.593	8.462	19	1.536	2.011	3.805	29	1.965	2.637	5.187
10	2.279	3.014	6.484	20	2.212	2.997	6.092	30	1.903	2.512	4.899
								31	1.701	2.249	4.309

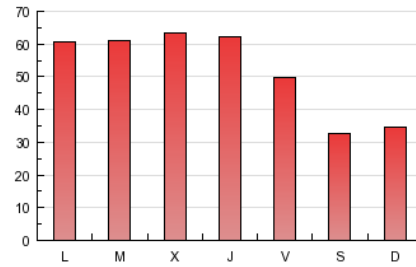
#### 4. Gráficas (Nacional)

##### 4.1 Por día de la semana (promedio)

N. únicos / Visitas (x 100)

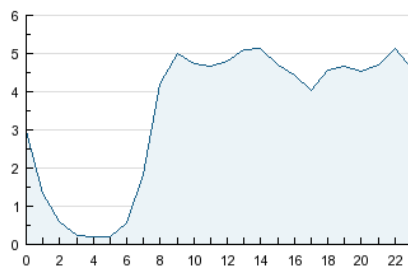


Páginas (x 100)

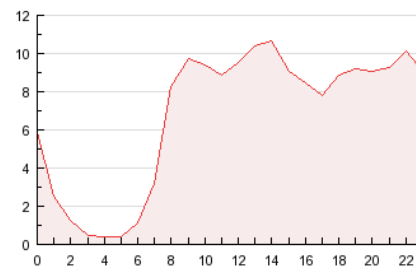


##### 4.2 Por franja horaria (promedio)

Visitas (x 1000)

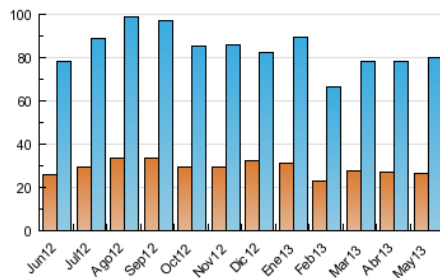


Páginas (x 1000)

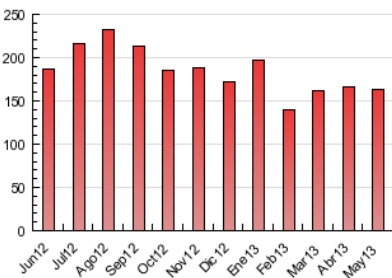


##### 4.3 Por meses

N. únicos / Visitas (x 1000)



Páginas (x 1000)



## 5. Observaciones

Este Medio Electrónico de Comunicación ha sido medido por la herramienta Site Census de Nielsen que ha obtenido la calificación de \*\*\* (3 estrellas) en la homologación de OJDInteractiva

## 6. Definiciones básicas (Para más información ver Normas Técnicas para el Control de los Medios Electrónicos de Comunicación)

### Página Vista:

Conjunto de ficheros enviado a un usuario como resultado de una petición del mismo recibida por el servidor. Cuando la página está formada por varios marcos (frames), el conjunto de los mismos tendrá, a efectos de cómputo, la consideración de una página unitaria.

### Visita:

Una secuencia ininterrumpida de páginas servidas a un usuario válido. Si dicho usuario no realiza peticiones de páginas en un periodo de tiempo (30 min) la siguiente petición constituirá el inicio de una nueva visita.

### Navegador Único:

Total de combinaciones únicas de una dirección IP y un identificador adicional. Los medios pueden utilizar cookies o el Identificador de Alta de registro.

### Duración Página Vista:

Tiempo acumulado en segundos de todas las páginas vistas (en visitas de dos o más páginas vistas), dividido por el número total de páginas vistas.

### Duración Visita:

Tiempo en segundos de todas las visitas de dos o más páginas vistas, dividido por el número total de visitas de dos o más páginas vistas.

### Tráfico nacional:

Audiencia/difusión correspondiente a España medida en base a los datos de las direcciones IP registradas por el sistema de medición.

## 7. Opinión

De OJDinteractiva, la división de INFORMACIÓN Y CONTROL DE PUBLICACIONES S.A.:

Hemos examinado la información facilitada por el editor del medio electrónico para el periodo que comprende la presente certificación. Nuestro examen se ha realizado de acuerdo con las normas y procedimientos establecidos en las Normas Técnicas para el Control de los Medios Electrónicos de Comunicación.

En nuestra opinión, la presente acta presenta razonablemente la difusión/audiencia registrada por este medio electrónico.

### ADVERTENCIA:

El trabajo de OJDinteractiva, la división de INFORMACIÓN Y CONTROL DE PUBLICACIONES S.A (INTROL) se limita a la realización de pruebas para la revisión de los datos de recuento suministrados por el editor con la finalidad de expresar una opinión sobre la razonabilidad de dichos datos de acuerdo con las Normas Técnicas para el control de los MEC.

Por tanto, INTROL no acepta responsabilidad alguna por las inexactitudes o errores que puedan existir en los datos de recuento. Tampoco acepta ninguna responsabilidad por la falsedad en los datos de recuento recibidos del editor, ni por otros datos de medición que no están incluidos en el análisis.