



INFORMACION Y CONTROL DE PUBLICACIONES, S.A.

Serrano, 21 - 6 planta - Tel. 91 435 00 32 Fax 91 435 96 05 - 28001 MADRID
Entença, 218 Entr. 7 - Tel 93 439 24 18 Fax 93 419 25 34 - 08029 BARCELONA

Título: CEUTALDIA.COM
URL Primaria: http://www.ceutaldia.com
Editor: Ediciones Ceitil, S.L.
Domicilio: Paseo de las Palmeras, 2, 1º oficina 3
Ciudad: 51001 CEUTA
Teléfono: 956 525 212
Fax: 902 027 153
E-mail:
Clasificación: Noticias e Información
Sub-Clasificación: Noticias globales y actualidad



1. Cifras totales y promedios (Nacional e Internacional)

MES - AÑO	NAVEGADORES UNICOS	VISITAS	PAGINAS
Febrero - 2013	25.159	69.255	144.067
PROMEDIO DIARIO	1.930	2.473	5.145
PROMEDIO LUNES-VIERNES	2.074	2.656	5.548
PROMEDIO SABADO-DOMINGO	1.570	2.018	4.139
PAGINAS / VISITAS	2,08		
DURACION MEDIA VISITAS	0:02:42		
DURACION MEDIA PAGINAS	0:01:18		

2. Secciones (Nacional e Internacional)

	PAGINAS	%
HOME	76.092	52.82 %
RESTO	67.975	47.18 %

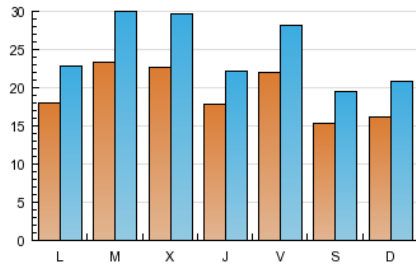
3. Por día del mes (Nacional e Internacional)

Día	N. únicos	Visitas	Páginas	Día	N. únicos	Visitas	Páginas	Día	N. únicos	Visitas	Páginas
1	2.197	2.856	6.441	11	2.071	2.619	5.591	21	1.227	1.498	2.958
2	1.711	2.259	4.932	12	2.038	2.623	5.274	22	2.238	2.810	5.947
3	1.706	2.243	4.521	13	1.990	2.580	5.111	23	1.610	2.037	4.138
4	2.076	2.687	6.307	14	1.654	2.011	4.356	24	1.377	1.726	3.034
5	2.814	3.634	7.370	15	2.138	2.766	6.164	25	749	868	1.550
6	2.555	3.376	7.334	16	1.307	1.618	3.086	26	1.940	2.513	5.061
7	1.993	2.558	5.264	17	1.627	2.136	4.160	27	2.051	2.710	5.185
8	2.215	2.806	6.562	18	2.274	2.930	5.807	28	2.259	2.826	5.337
9	1.485	1.900	4.398	19	2.516	3.220	6.479				
10	1.734	2.225	4.846	20	2.480	3.220	6.854				

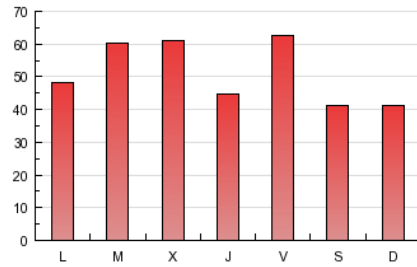
4. Gráficas (Nacional e Internacional)

4.1 Por día de la semana (promedio)

N. únicos / Visitas (x 100)



Páginas (x 100)

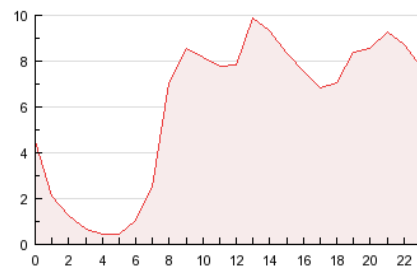


4.2 Por franja horaria (promedio)

Visitas (x 1000)

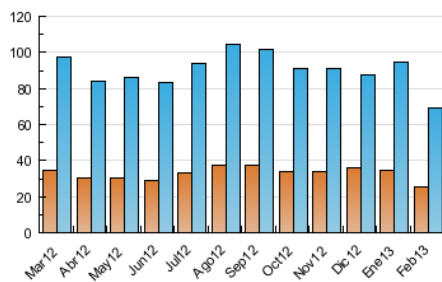


Páginas (x 1000)

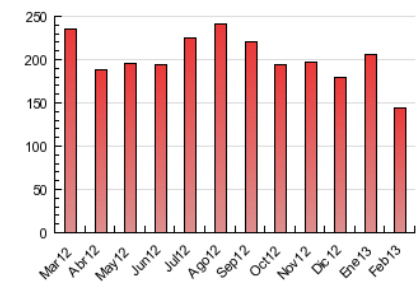


4.3 Por meses

N. únicos / Visitas (x 1000)



Páginas (x 1000)





INFORMACION Y CONTROL DE PUBLICACIONES, S.A.

Serrano, 21 - 6 planta - Tel. 91 435 00 32 Fax 91 435 96 05 - 28001 MADRID
Entença, 218 Entr. 7 - Tel 93 439 24 18 Fax 93 419 25 34 - 08029 BARCELONA

Anexo - Tráfico Nacional

Título: CEUTALDIA.COM
URL Primaria: http://www.ceutaldia.com
Editor: Ediciones Ceitil, S.L.
Domicilio: Paseo de las Palmeras, 2, 1º oficina 3
Ciudad: 51001 CEUTA
Teléfono: 956 525 212
Fax: 902 027 153
E-mail:
Clasificación: Noticias e Información
Sub-Clasificación: Noticias globales y actualidad



1. Cifras totales y promedios (Nacional)

MES - AÑO	NAVEGADORES UNICOS	VISITAS	PAGINAS
Febrero - 2013	22.825	66.324	139.313
PROMEDIO DIARIO	1.831	2.369	4.975
PROMEDIO LUNES-VIERNES	1.973	2.549	5.367
PROMEDIO SABADO-DOMINGO	1.475	1.917	3.996
PAGINAS / VISITAS	2,10		
DURACION MEDIA VISITAS	0:02:44		
DURACION MEDIA PAGINAS	0:01:18		

2. Secciones (Nacional)

	PAGINAS	%
HOME	74.864	53.74 %
RESTO	64.449	46.26 %

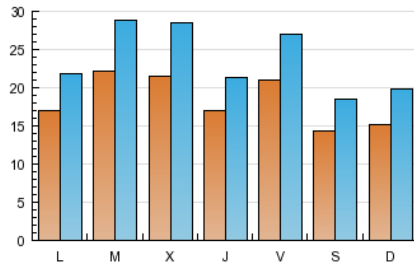
3. Por día del mes (Nacional)

Día	N. únicos	Visitas	Páginas	Día	N. únicos	Visitas	Páginas	Día	N. únicos	Visitas	Páginas
1	2.093	2.743	6.281	11	1.955	2.498	5.424	21	1.173	1.445	2.818
2	1.609	2.141	4.729	12	1.942	2.523	5.112	22	2.136	2.702	5.765
3	1.608	2.128	4.369	13	1.888	2.472	4.928	23	1.508	1.934	3.965
4	1.981	2.583	6.137	14	1.579	1.936	4.255	24	1.268	1.614	2.890
5	2.700	3.511	7.187	15	2.044	2.669	5.974	25	719	838	1.498
6	2.449	3.263	7.159	16	1.222	1.531	2.970	26	1.829	2.392	4.837
7	1.896	2.454	5.096	17	1.556	2.060	4.063	27	1.910	2.559	4.948
8	2.132	2.717	6.415	18	2.176	2.826	5.635	28	2.135	2.697	5.156
9	1.395	1.807	4.262	19	2.387	3.086	6.263				
10	1.634	2.121	4.722	20	2.338	3.074	6.455				

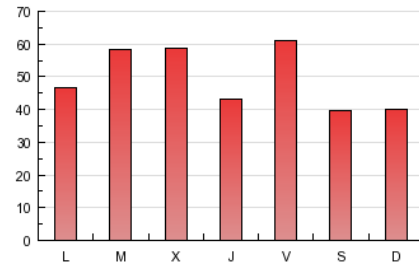
4. Gráficas (Nacional)

4.1 Por día de la semana (promedio)

N. únicos / Visitas (x 100)

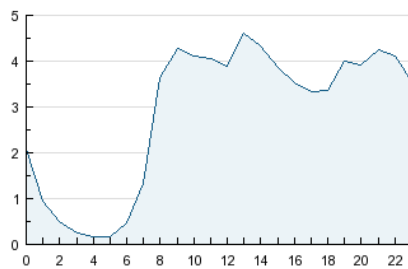


Páginas (x 100)

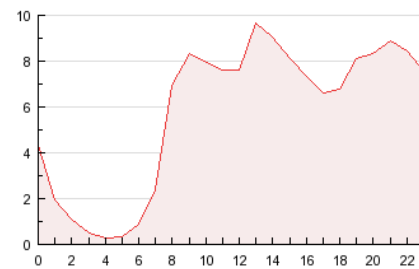


4.2 Por franja horaria (promedio)

Visitas (x 1000)

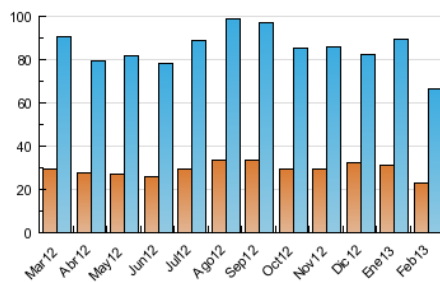


Páginas (x 1000)

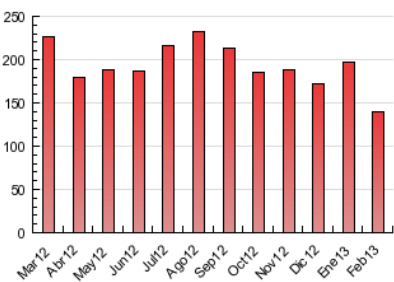


4.3 Por meses

N. únicos / Visitas (x 1000)



Páginas (x 1000)



5. Observaciones

Este Medio Electrónico de Comunicación ha sido medido por la herramienta Site Census de Nielsen que ha obtenido la calificación de *** (3 estrellas) en la homologación de OJDInteractiva

6. Definiciones básicas (Para más información ver Normas Técnicas para el Control de los Medios Electrónicos de Comunicación)

Página Vista:

Conjunto de ficheros enviado a un usuario como resultado de una petición del mismo recibida por el servidor. Cuando la página está formada por varios marcos (frames), el conjunto de los mismos tendrá, a efectos de cómputo, la consideración de una página unitaria.

Visita:

Una secuencia ininterrumpida de páginas servidas a un usuario válido. Si dicho usuario no realiza peticiones de páginas en un periodo de tiempo (30 min) la siguiente petición constituirá el inicio de una nueva visita.

Navegador Único:

Total de combinaciones únicas de una dirección IP y un identificador adicional. Los medios pueden utilizar cookies o el Identificador de Alta de registro.

Duración Página Vista:

Tiempo acumulado en segundos de todas las páginas vistas (en visitas de dos o más páginas vistas), dividido por el número total de páginas vistas.

Duración Visita:

Tiempo en segundos de todas las visitas de dos o más páginas vistas, dividido por el número total de dos o más páginas vistas.

Tráfico nacional:

Audiencia/difusión correspondiente a España medida en base a los datos de las direcciones IP registradas por el sistema de medición.

7. Opinión

De OJDinteractiva, la división de INFORMACIÓN Y CONTROL DE PUBLICACIONES S.A.:

Hemos examinado la información facilitada por el editor del medio electrónico para el periodo que comprende la presente certificación. Nuestro examen se ha realizado de acuerdo con las normas y procedimientos establecidos en las Normas Técnicas para el Control de los Medios Electrónicos de Comunicación.

En nuestra opinión, la presente acta presenta razonablemente la difusión/audiencia registrada por este medio electrónico.

ADVERTENCIA:

El trabajo de OJDinteractiva, la división de INFORMACIÓN Y CONTROL DE PUBLICACIONES S.A (INTROL) se limita a la realización de pruebas para la revisión de los datos de recuento suministrados por el editor con la finalidad de expresar una opinión sobre la razonabilidad de dichos datos de acuerdo con las Normas Técnicas para el control de los MEC.

Por tanto, INTROL no acepta responsabilidad alguna por las inexactitudes o errores que puedan existir en los datos de recuento. Tampoco acepta ninguna responsabilidad por la falsedad en los datos de recuento recibidos del editor, ni por otros datos de medición que no están incluidos en el análisis.