



## INFORMACION Y CONTROL DE PUBLICACIONES, S.A.

Serrano, 21 - 6 planta - Tel. 91 435 00 32 Fax 91 435 96 05 - 28001 MADRID  
 Entença, 218 Entr. 7 - Tel 93 439 24 18 Fax 93 419 25 34 - 08029 BARCELONA

**Título:** CEUTALDIA.COM  
**URL Primaria:** http://www.ceutaldia.com  
**Editor:** Ediciones Ceitil, S.L.  
**Domicilio:** Paseo de las Palmeras, 2, 1º oficina 3  
**Ciudad:** 51001 CEUTA  
**Teléfono:** 956 525 212  
**Fax:** 902 027 153  
**E-mail:**  
**Clasificación:** Noticias e Información  
**Sub-Clasificación:** Noticias globales y actualidad



### 1. Cifras totales y promedios (Nacional e Internacional)

MES - AÑO	NAVEGADORES UNICOS	VISITAS	PAGINAS
Enero - 2013	34.440	94.466	205.309
<b>PROMEDIO DIARIO</b>	<b>2.340</b>	<b>3.047</b>	<b>6.623</b>
<b>PROMEDIO LUNES-VIERNES</b>	<b>2.435</b>	<b>3.184</b>	<b>7.107</b>
<b>PROMEDIO SABADO-DOMINGO</b>	<b>2.067</b>	<b>2.655</b>	<b>5.231</b>
<b>PAGINAS / VISITAS</b>	<b>2,17</b>		
<b>DURACION MEDIA VISITAS</b>	<b>0:02:57</b>		
<b>DURACION MEDIA PAGINAS</b>	<b>0:01:22</b>		

### 2. Secciones (Nacional e Internacional)

	PAGINAS	%
<b>HOME</b>	97.959	47.71 %
<b>RESTO</b>	107.350	52.29 %

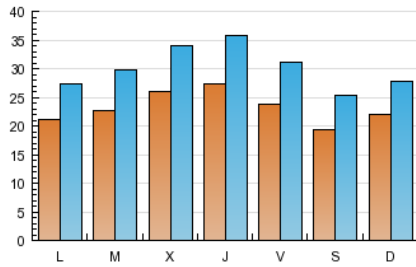
### 3. Por día del mes (Nacional e Internacional)

Día	N. únicos	Visitas	Páginas	Día	N. únicos	Visitas	Páginas	Día	N. únicos	Visitas	Páginas
1	1.870	2.335	4.748	11	2.275	2.942	7.187	21	3.080	4.148	10.042
2	2.068	2.785	6.046	12	1.693	2.191	4.876	22	2.915	3.919	8.978
3	2.109	2.779	5.533	13	1.946	2.619	5.118	23	3.035	3.961	9.440
4	2.001	2.598	5.713	14	2.482	3.255	7.318	24	2.867	3.762	7.914
5	1.701	2.161	4.087	15	2.345	3.204	7.565	25	2.595	3.408	7.206
6	2.629	3.068	5.311	16	2.708	3.539	8.090	26	998	1.171	2.274
7	1.743	2.280	3.920	17	3.050	3.962	9.049	27	1.408	1.773	3.188
8	2.071	2.695	6.294	18	2.670	3.527	7.713	28	1.110	1.265	2.646
9	2.774	3.667	8.543	19	3.363	4.629	9.893	29	2.170	2.789	5.555
10	2.827	3.680	9.365	20	2.794	3.631	7.098	30	2.382	3.064	6.973
								31	2.858	3.659	7.626

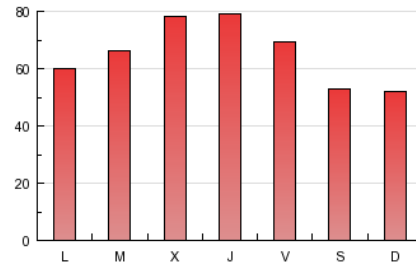
4. Gráficas (Nacional e Internacional)

4.1 Por día de la semana (promedio)

N. únicos / Visitas (x 100)

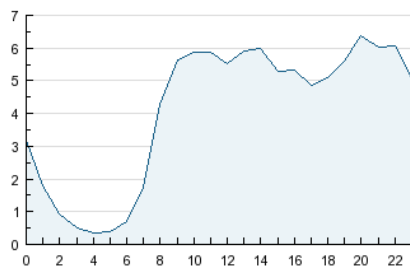


Páginas (x 100)

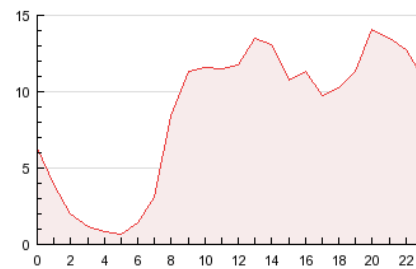


4.2 Por franja horaria (promedio)

Visitas (x 1000)

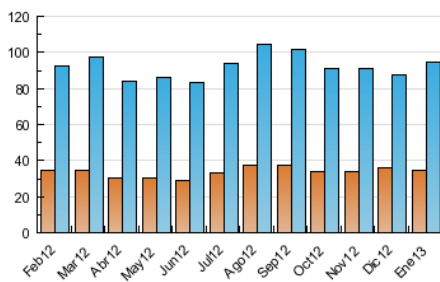


Páginas (x 1000)

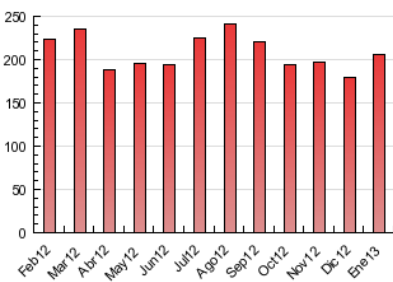


4.3 Por meses

N. únicos / Visitas (x 1000)



Páginas (x 1000)





## INFORMACION Y CONTROL DE PUBLICACIONES, S.A.

Serrano, 21 - 6 planta - Tel. 91 435 00 32 Fax 91 435 96 05 - 28001 MADRID  
Entença, 218 Entr. 7 - Tel 93 439 24 18 Fax 93 419 25 34 - 08029 BARCELONA

### Anexo - Tráfico Nacional

**Título:** CEUTALDIA.COM  
**URL Primaria:** http://www.ceutaldia.com  
**Editor:** Ediciones Ceitil, S.L.  
**Domicilio:** Paseo de las Palmeras, 2, 1ª oficina 3  
**Ciudad:** 51001 CEUTA  
**Teléfono:** 956 525 212  
**Fax:** 902 027 153  
**E-mail:**  
**Clasificación:** Noticias e Información  
**Sub-Clasificación:** Noticias globales y actualidad



#### 1. Cifras totales y promedios (Nacional)

MES - AÑO	NAVEGADORES UNICOS	VISITAS	PAGINAS
Enero - 2013	30.950	89.669	197.703
<b>PROMEDIO DIARIO</b>	<b>2.199</b>	<b>2.893</b>	<b>6.378</b>
<b>PROMEDIO LUNES-VIERNES</b>	<b>2.295</b>	<b>3.027</b>	<b>6.855</b>
<b>PROMEDIO SABADO-DOMINGO</b>	<b>1.925</b>	<b>2.505</b>	<b>5.006</b>
<b>PAGINAS / VISITAS</b>	<b>2,20</b>		
<b>DURACION MEDIA VISITAS</b>	<b>0:02:59</b>		
<b>DURACION MEDIA PAGINAS</b>	<b>0:01:21</b>		

#### 2. Secciones (Nacional)

	PAGINAS	%
<b>HOME</b>	96.140	48.63 %
<b>RESTO</b>	101.563	51.37 %

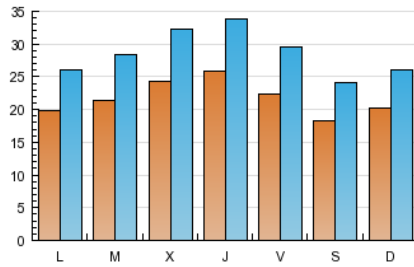
#### 3. Por día del mes (Nacional)

Día	N. únicos	Visitas	Páginas	Día	N. únicos	Visitas	Páginas	Día	N. únicos	Visitas	Páginas
1	1.756	2.214	4.550	11	2.164	2.818	6.987	21	2.918	3.963	9.736
2	1.927	2.631	5.806	12	1.589	2.077	4.698	22	2.750	3.723	8.696
3	1.960	2.617	5.284	13	1.848	2.514	4.966	23	2.842	3.744	9.076
4	1.866	2.450	5.501	14	2.365	3.116	7.077	24	2.682	3.559	7.630
5	1.571	2.029	3.893	15	2.219	3.049	7.291	25	2.440	3.241	6.930
6	2.359	2.784	4.946	16	2.574	3.395	7.826	26	943	1.116	2.198
7	1.626	2.153	3.605	17	2.866	3.757	8.743	27	1.309	1.671	3.001
8	1.955	2.564	6.100	18	2.490	3.341	7.415	28	1.061	1.213	2.540
9	2.619	3.496	8.262	19	3.181	4.427	9.535	29	2.061	2.662	5.385
10	2.698	3.537	9.126	20	2.600	3.423	6.812	30	2.225	2.890	6.702
								31	2.714	3.495	7.386

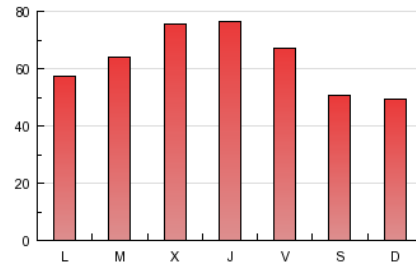
4. Gráficas (Nacional)

4.1 Por día de la semana (promedio)

N. únicos / Visitas (x 100)

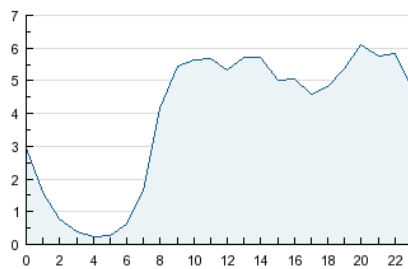


Páginas (x 100)

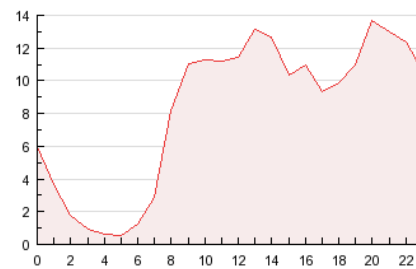


4.2 Por franja horaria (promedio)

Visitas (x 1000)

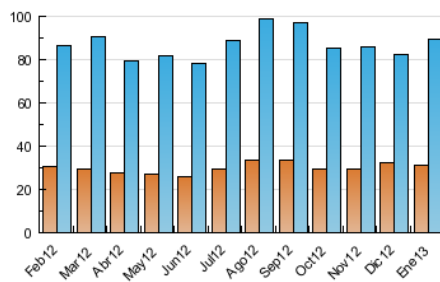


Páginas (x 1000)

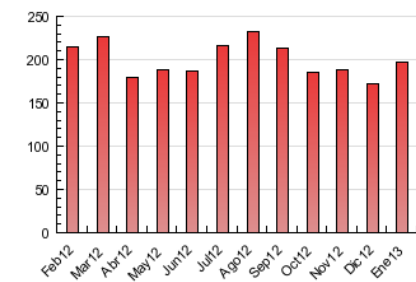


4.3 Por meses

N. únicos / Visitas (x 1000)



Páginas (x 1000)



## 5. Observaciones

Este Medio Electrónico de Comunicación ha sido medido por la herramienta Site Census de Nielsen-SC que ha obtenido la calificación de \*\*\* (3 estrellas) en la homologación de OJDInteractiva

## 6. Definiciones básicas (Para más información ver Normas Técnicas para el Control de los Medios Electrónicos de Comunicación)

### Página Vista:

Conjunto de ficheros enviado a un usuario como resultado de una petición del mismo recibida por el servidor. Cuando la página está formada por varios marcos (frames), el conjunto de los mismos tendrá, a efectos de cómputo, la consideración de una página unitaria.

### Visita:

Una secuencia ininterrumpida de páginas servidas a un usuario válido. Si dicho usuario no realiza peticiones de páginas en un periodo de tiempo (30 min) la siguiente petición constituirá el inicio de una nueva visita.

### Navegador Único:

Total de combinaciones únicas de una dirección IP y un identificador adicional. Los medios pueden utilizar cookies o el Identificador de Alta de registro.

### Duración Página Vista:

Tiempo acumulado en segundos de todas las páginas vistas (en visitas de dos o más páginas vistas), dividido por el número total de páginas vistas.

### Duración Visita:

Tiempo en segundos de todas las visitas de dos o más páginas vistas, dividido por el número total de dos o más páginas vistas.

### Tráfico nacional:

Audiencia/difusión correspondiente a España medida en base a los datos de las direcciones IP registradas por el sistema de medición.

## 7. Opinión

De OJDinteractiva, la división de INFORMACIÓN Y CONTROL DE PUBLICACIONES S.A.:

Hemos examinado la información facilitada por el editor del medio electrónico para el periodo que comprende la presente certificación. Nuestro examen se ha realizado de acuerdo con las normas y procedimientos establecidos en las Normas Técnicas para el Control de los Medios Electrónicos de Comunicación.

En nuestra opinión, la presente acta presenta razonablemente la difusión/audiencia registrada por este medio electrónico.

### ADVERTENCIA:

El trabajo de OJDinteractiva, la división de INFORMACIÓN Y CONTROL DE PUBLICACIONES S.A (INTROL) se limita a la realización de pruebas para la revisión de los datos de recuento suministrados por el editor con la finalidad de expresar una opinión sobre la razonabilidad de dichos datos de acuerdo con las Normas Técnicas para el control de los MEC.

Por tanto, INTROL no acepta responsabilidad alguna por las inexactitudes o errores que puedan existir en los datos de recuento. Tampoco acepta ninguna responsabilidad por la falsedad en los datos de recuento recibidos del editor, ni por otros datos de medición que no están incluidos en el análisis.