



INFORMACION Y CONTROL DE PUBLICACIONES, S.A.

Serrano, 21 - 6 planta - Tel. 91 435 00 32 Fax 91 435 96 05 - 28001 MADRID
 Entença, 218 Entr. 7 - Tel 93 439 24 18 Fax 93 419 25 34 - 08029 BARCELONA

Título: CANAL SUR
URL Primaria: http://www.canalsur.es
Editor: A.P. Empresarial RTVA
Domicilio: Ctra. S. J. Aznalfarache, km 1.3
Ciudad: 41920 S.J. Aznalfarache
Teléfono: 95 505 46 00
Fax: 95 505 62 93
E-mail:
Clasificación: Entretenimiento
Sub-Clasificación: Broadcast



1. Cifras totales y promedios (Nacional e Internacional)

MES - AÑO	NAVEGADORES UNICOS	VISITAS	PAGINAS
Octubre - 2012	711.842	1.508.169	4.609.393
PROMEDIO DIARIO	38.484	48.651	148.690
PROMEDIO LUNES-VIERNES	39.753	50.433	150.088
PROMEDIO SABADO-DOMINGO	34.837	43.527	144.672
PAGINAS / VISITAS	3,06		
DURACION MEDIA VISITAS	0:03:40		
DURACION MEDIA PAGINAS	0:01:12		

2. Secciones (Nacional e Internacional)

	PAGINAS	%
HOME	433.587	9.41 %
RESTO	4.175.806	90.59 %

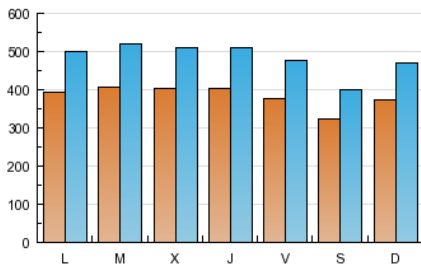
3. Por día del mes (Nacional e Internacional)

Día	N. únicos	Visitas	Páginas	Día	N. únicos	Visitas	Páginas	Día	N. únicos	Visitas	Páginas
1	39.140	50.042	152.534	11	37.640	47.831	144.976	21	38.222	48.252	172.331
2	40.066	50.812	156.508	12	33.687	41.637	125.266	22	40.706	51.923	154.613
3	43.504	53.906	161.207	13	30.716	38.046	119.077	23	40.041	51.025	147.130
4	38.909	49.519	147.352	14	37.197	47.257	163.104	24	42.990	54.061	155.942
5	36.452	46.324	138.253	15	39.293	49.848	149.925	25	42.604	54.265	161.763
6	32.337	40.102	132.431	16	40.524	51.723	159.066	26	40.850	52.256	153.954
7	36.885	46.112	160.134	17	40.863	51.770	151.231	27	32.502	40.256	120.815
8	38.784	49.381	151.722	18	41.816	53.042	157.850	28	36.995	45.951	149.196
9	40.025	51.082	155.326	19	39.563	50.266	148.424	29	38.841	49.396	142.040
10	38.555	48.888	146.393	20	33.844	42.240	140.288	30	43.162	54.920	158.529
								31	36.295	46.036	132.013

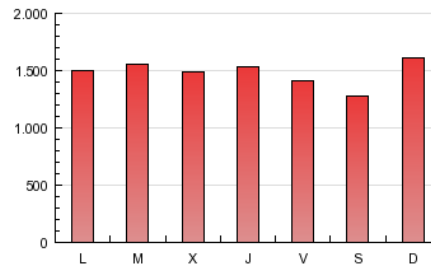
4. Gráficas (Nacional e Internacional)

4.1 Por día de la semana (promedio)

N. únicos / Visitas (x 100)



Páginas (x 100)

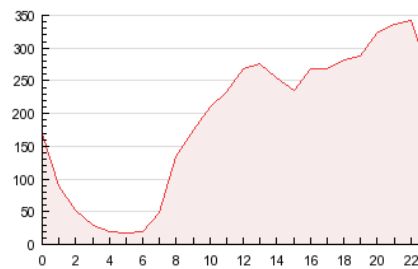


4.2 Por franja horaria (promedio)

Visitas (x 1000)

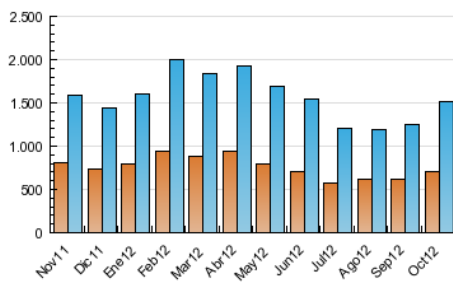


Páginas (x 1000)

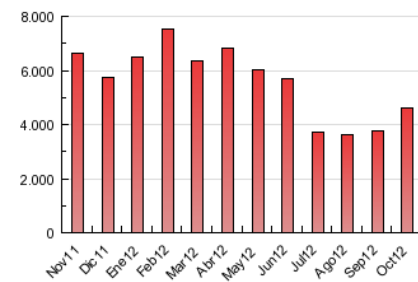


4.3 Por meses

N. únicos / Visitas (x 1000)



Páginas (x 1000)





INFORMACION Y CONTROL DE PUBLICACIONES, S.A.

Serrano, 21 - 6 planta - Tel. 91 435 00 32 Fax 91 435 96 05 - 28001 MADRID
 Entença, 218 Entr. 7 - Tel 93 439 24 18 Fax 93 419 25 34 - 08029 BARCELONA

Anexo - Tráfico Nacional

Título: CANAL SUR
URL Primaria: http://www.canalsur.es
Editor: A.P. Empresarial RTVA
Domicilio: Ctra. S. J. Aznalfarache, km 1.3
Ciudad: 41920 S.J. Aznalfarache
Teléfono: 95 505 46 00
Fax: 95 505 62 93
E-mail:
Clasificación: Entretenimiento
Sub-Clasificación: Broadcast



1. Cifras totales y promedios (Nacional)

MES - AÑO	NAVEGADORES UNICOS	VISITAS	PAGINAS
Octubre - 2012	598.018	1.219.886	3.846.562
PROMEDIO DIARIO	31.706	39.351	124.083
PROMEDIO LUNES-VIERNES	33.125	41.393	127.108
PROMEDIO SABADO-DOMINGO	27.627	33.482	115.384
PAGINAS / VISITAS	3,15		
DURACION MEDIA VISITAS	0:03:39		
DURACION MEDIA PAGINAS	0:01:10		

2. Secciones (Nacional)

	PAGINAS	%
HOME	359.830	9.35 %
RESTO	3.486.732	90.65 %

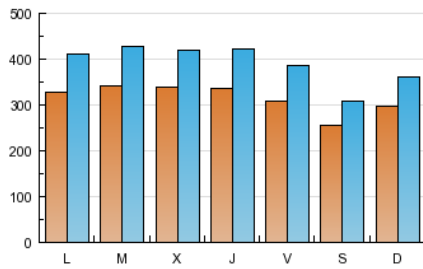
3. Por día del mes (Nacional)

Día	N. únicos	Visitas	Páginas	Día	N. únicos	Visitas	Páginas	Día	N. únicos	Visitas	Páginas
1	32.367	40.638	125.667	11	31.067	38.941	122.607	21	30.528	37.268	137.553
2	33.528	41.862	133.655	12	26.760	32.138	101.688	22	34.057	42.820	130.615
3	36.474	44.407	136.282	13	24.096	28.925	93.868	23	33.424	41.997	124.536
4	32.267	40.410	123.826	14	29.205	35.788	128.682	24	36.190	44.888	133.171
5	29.975	37.511	116.804	15	32.778	41.059	126.652	25	36.106	45.347	139.384
6	25.859	31.172	106.291	16	34.059	42.903	136.705	26	34.167	43.027	131.080
7	29.157	35.427	128.682	17	34.431	42.932	129.496	27	25.552	30.875	96.459
8	32.073	40.274	127.980	18	35.171	43.955	135.122	28	29.497	35.551	119.747
9	33.443	42.056	132.331	19	32.964	41.218	125.208	29	32.121	40.298	120.001
10	32.096	40.119	124.807	20	27.120	32.847	111.788	30	36.338	45.723	135.009
								31	30.014	37.510	110.866

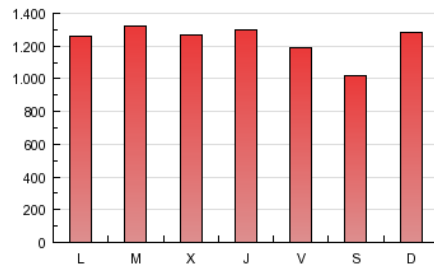
4. Gráficas (Nacional)

4.1 Por día de la semana (promedio)

N. únicos / Visitas (x 100)

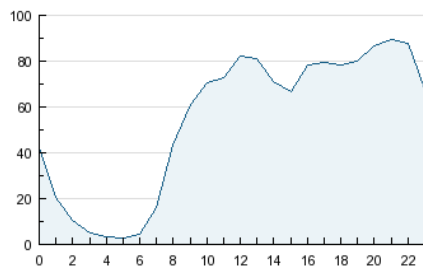


Páginas (x 100)

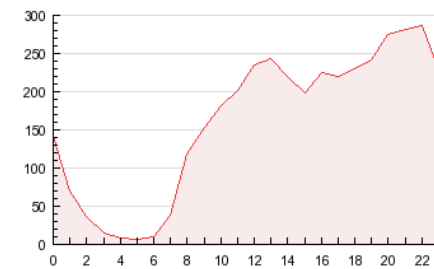


4.2 Por franja horaria (promedio)

Visitas (x 1000)

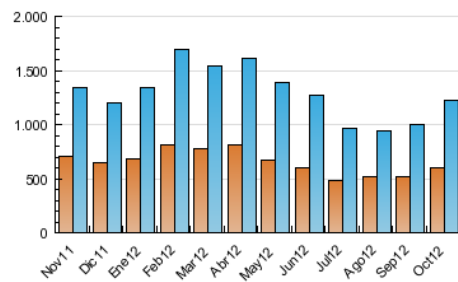


Páginas (x 1000)

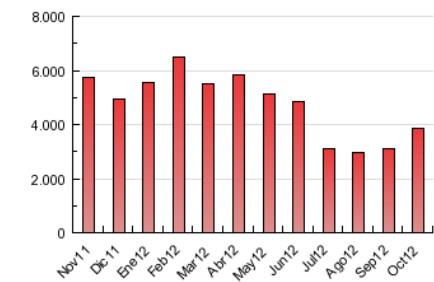


4.3 Por meses

N. únicos / Visitas (x 1000)



Páginas (x 1000)



5. Observaciones

Este Medio Electrónico de Comunicación ha sido medido por la herramienta Site Census de Nielsen Online que ha obtenido la calificación de *** (3 estrellas) en la homologación de OJDInteractiva

6. Definiciones básicas (Para más información ver Normas Técnicas para el Control de los Medios Electrónicos de Comunicación)

Página Vista:

Conjunto de ficheros enviado a un usuario como resultado de una petición del mismo recibida por el servidor. Cuando la página está formada por varios marcos (frames), el conjunto de los mismos tendrá, a efectos de cómputo, la consideración de una página unitaria.

Visita:

Una secuencia ininterrumpida de páginas servidas a un usuario válido. Si dicho usuario no realiza peticiones de páginas en un periodo de tiempo (30 min) la siguiente petición constituirá el inicio de una nueva visita.

Navegador Único:

Total de combinaciones únicas de una dirección IP y un identificador adicional. Los medios pueden utilizar cookies o el Identificador de Alta de registro.

Duración Página Vista:

Tiempo acumulado en segundos de todas las páginas vistas (en visitas de dos o más páginas vistas), dividido por el número total de páginas vistas.

Duración Visita:

Tiempo en segundos de todas las visitas de dos o más páginas vistas, dividido por el número total de dos o más páginas vistas.

Tráfico nacional:

Audiencia/difusión correspondiente a España medida en base a los datos de las direcciones IP registradas por el sistema de medición.

7. Opinión

De OJDinteractiva, la división de INFORMACIÓN Y CONTROL DE PUBLICACIONES S.A.:

Hemos examinado la información facilitada por el editor del medio electrónico para el periodo que comprende la presente certificación. Nuestro examen se ha realizado de acuerdo con las normas y procedimientos establecidos en las Normas Técnicas para el Control de los Medios Electrónicos de Comunicación.

En nuestra opinión, la presente acta presenta razonablemente la difusión/audiencia registrada por este medio electrónico.

ADVERTENCIA:

El trabajo de OJDinteractiva, la división de INFORMACIÓN Y CONTROL DE PUBLICACIONES S.A (INTROL) se limita a la realización de pruebas para la revisión de los datos de recuento suministrados por el editor con la finalidad de expresar una opinión sobre la razonabilidad de dichos datos de acuerdo con las Normas Técnicas para el control de los MEC.

Por tanto, INTROL no acepta responsabilidad alguna por las inexactitudes o errores que puedan existir en los datos de recuento. Tampoco acepta ninguna responsabilidad por la falsedad en los datos de recuento recibidos del editor, ni por otros datos de medición que no están incluidos en el análisis.