



INFORMACION Y CONTROL DE PUBLICACIONES, S.A.

Serrano, 21 - 6 planta - Tel. 91 435 00 32 Fax 91 435 96 05 - 28001 MADRID
Entença, 218 Entr. 7 - Tel 93 439 24 18 Fax 93 419 25 34 - 08029 BARCELONA

Título: CANAL SUR
URL Primaria: http://www.canalsur.es
Editor: A.P. Empresarial RTVA
Domicilio: Ctra. S. J. Aznalfarache, km 1.3
Ciudad: 41920 S.J. Aznalfarache
Teléfono: 95 505 46 00
Fax: 95 505 62 93
E-mail:
Clasificación: Entretenimiento
Sub-Clasificación: Broadcast



1. Cifras totales y promedios (Nacional e Internacional)

MES - AÑO	NAVEGADORES UNICOS	VISITAS	PAGINAS
Mayo - 2013	822.477	1.647.908	4.635.112
PROMEDIO DIARIO	42.832	53.158	149.520
PROMEDIO LUNES-VIERNES	44.359	55.208	152.184
PROMEDIO SABADO-DOMINGO	38.444	47.265	141.860
PAGINAS / VISITAS	2,81		
DURACION MEDIA VISITAS	0:03:14		
DURACION MEDIA PAGINAS	0:01:09		

2. Secciones (Nacional e Internacional)

	PAGINAS	%
HOME	320.154	6.91 %
RESTO	4.314.958	93.09 %

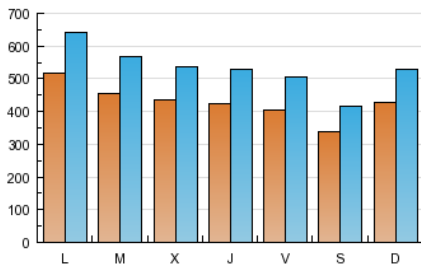
3. Por día del mes (Nacional e Internacional)

Día	N. únicos	Visitas	Páginas	Día	N. únicos	Visitas	Páginas	Día	N. únicos	Visitas	Páginas
1	37.238	45.702	129.072	11	34.412	41.998	116.366	21	45.802	57.216	163.620
2	40.083	50.104	130.403	12	41.566	51.106	158.069	22	42.562	53.127	148.256
3	37.133	46.669	121.568	13	51.863	64.272	201.719	23	40.741	51.234	136.619
4	30.654	37.524	102.090	14	48.011	59.258	166.773	24	40.079	50.098	136.039
5	37.833	46.320	141.800	15	50.554	62.557	173.407	25	33.904	41.354	116.843
6	46.478	57.879	166.649	16	46.685	57.780	154.222	26	44.504	54.232	166.791
7	45.152	56.234	151.234	17	44.768	55.659	151.457	27	46.771	58.253	169.555
8	43.932	54.524	144.449	18	36.702	45.089	132.781	28	43.110	54.328	147.815
9	44.327	54.879	142.359	19	47.974	60.496	200.139	29	42.644	53.000	141.717
10	42.473	52.319	136.935	20	61.244	76.911	227.018	30	40.922	50.665	135.504
								31	37.682	47.121	123.843

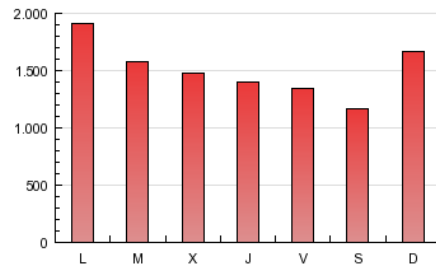
4. Gráficas (Nacional e Internacional)

4.1 Por día de la semana (promedio)

N. únicos / Visitas (x 100)



Páginas (x 100)

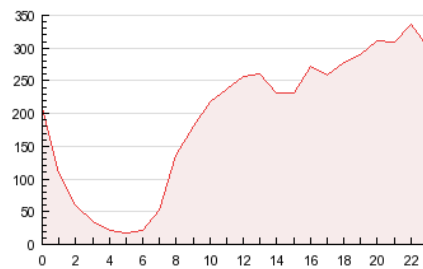


4.2 Por franja horaria (promedio)

Visitas (x 1000)

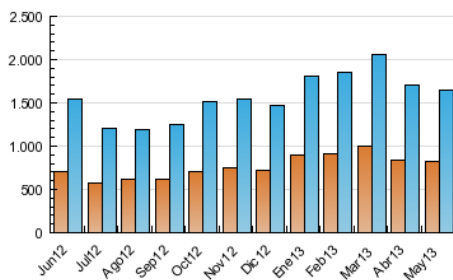


Páginas (x 1000)

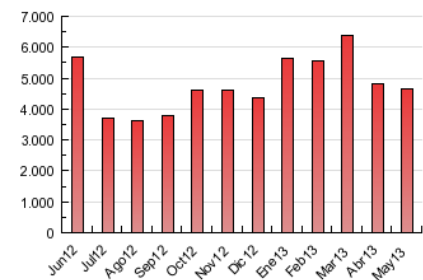


4.3 Por meses

N. únicos / Visitas (x 1000)



Páginas (x 1000)





INFORMACION Y CONTROL DE PUBLICACIONES, S.A.

Serrano, 21 - 6 planta - Tel. 91 435 00 32 Fax 91 435 96 05 - 28001 MADRID
Entença, 218 Entr. 7 - Tel 93 439 24 18 Fax 93 419 25 34 - 08029 BARCELONA

Anexo - Tráfico Nacional

Título: CANAL SUR
URL Primaria: http://www.canalsur.es
Editor: A.P. Empresarial RTVA
Domicilio: Ctra. S. J. Aznalfarache, km 1.3
Ciudad: 41920 S.J. Aznalfarache
Teléfono: 95 505 46 00
Fax: 95 505 62 93
E-mail:
Clasificación: Entretenimiento
Sub-Clasificación: Broadcast



1. Cifras totales y promedios (Nacional)

MES - AÑO	NAVEGADORES UNICOS	VISITAS	PAGINAS
Mayo - 2013	700.144	1.360.749	3.963.300
PROMEDIO DIARIO	35.899	43.895	127.848
PROMEDIO LUNES-VIERNES	37.485	46.090	131.657
PROMEDIO SABADO-DOMINGO	31.339	37.586	116.898
PAGINAS / VISITAS	2,91		
DURACION MEDIA VISITAS	0:03:17		
DURACION MEDIA PAGINAS	0:01:08		

2. Secciones (Nacional)

	PAGINAS	%
HOME	266.733	6.73 %
RESTO	3.696.567	93.27 %

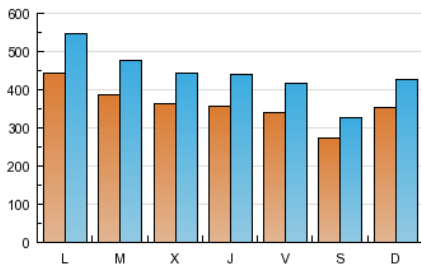
3. Por día del mes (Nacional)

Día	N. únicos	Visitas	Páginas	Día	N. únicos	Visitas	Páginas	Día	N. únicos	Visitas	Páginas
1	30.394	36.318	107.126	11	27.625	32.852	94.638	21	39.062	48.248	142.452
2	33.653	41.599	111.751	12	33.888	40.550	130.331	22	35.782	44.149	127.607
3	30.909	38.273	102.877	13	44.387	54.471	179.481	23	34.262	42.568	117.328
4	24.138	28.752	81.229	14	40.967	50.058	146.670	24	33.376	41.114	115.269
5	30.707	36.583	116.105	15	43.726	53.499	153.617	25	27.292	32.505	94.785
6	39.933	49.149	147.509	16	40.107	49.087	135.488	26	36.931	43.927	139.402
7	38.482	47.449	131.969	17	38.070	46.787	131.987	27	40.175	49.458	148.977
8	37.070	45.462	124.514	18	30.154	36.274	111.280	28	36.498	45.543	127.817
9	37.222	45.465	121.056	19	39.977	49.247	167.417	29	34.449	42.599	120.278
10	35.770	43.380	117.030	20	52.715	65.421	197.153	30	33.897	41.411	114.818
								31	31.249	38.551	105.339

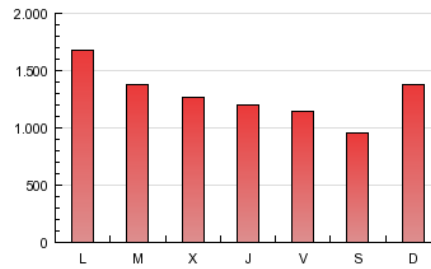
4. Gráficas (Nacional)

4.1 Por día de la semana (promedio)

N. únicos / Visitas (x 100)

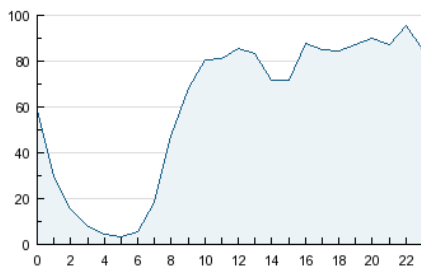


Páginas (x 100)

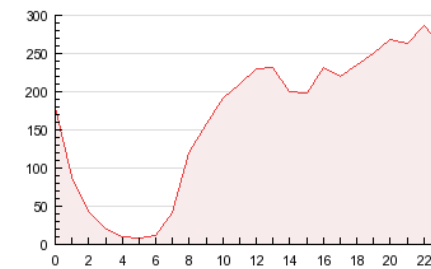


4.2 Por franja horaria (promedio)

Visitas (x 1000)

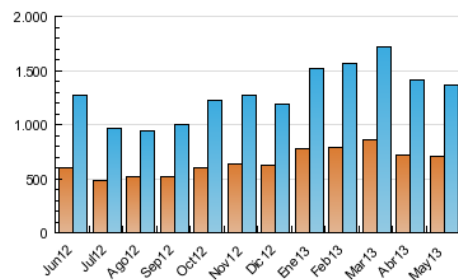


Páginas (x 1000)

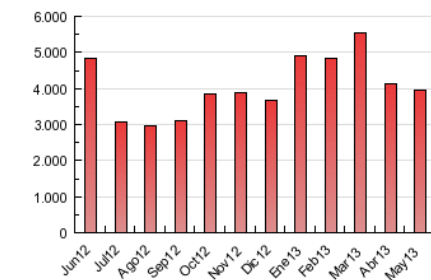


4.3 Por meses

N. únicos / Visitas (x 1000)



Páginas (x 1000)



5. Observaciones

Este Medio Electrónico de Comunicación ha sido medido por la herramienta Site Census de Nielsen que ha obtenido la calificación de *** (3 estrellas) en la homologación de OJDInteractiva

6. Definiciones básicas (Para más información ver Normas Técnicas para el Control de los Medios Electrónicos de Comunicación)

Página Vista:

Conjunto de ficheros enviado a un usuario como resultado de una petición del mismo recibida por el servidor. Cuando la página está formada por varios marcos (frames), el conjunto de los mismos tendrá, a efectos de cómputo, la consideración de una página unitaria.

Visita:

Una secuencia ininterrumpida de páginas servidas a un usuario válido. Si dicho usuario no realiza peticiones de páginas en un periodo de tiempo (30 min) la siguiente petición constituirá el inicio de una nueva visita.

Navegador Único:

Total de combinaciones únicas de una dirección IP y un identificador adicional. Los medios pueden utilizar cookies o el Identificador de Alta de registro.

Duración Página Vista:

Tiempo acumulado en segundos de todas las páginas vistas (en visitas de dos o más páginas vistas), dividido por el número total de páginas vistas.

Duración Visita:

Tiempo en segundos de todas las visitas de dos o más páginas vistas, dividido por el número total de visitas de dos o más páginas vistas.

Tráfico nacional:

Audiencia/difusión correspondiente a España medida en base a los datos de las direcciones IP registradas por el sistema de medición.

7. Opinión

De OJDinteractiva, la división de INFORMACIÓN Y CONTROL DE PUBLICACIONES S.A.:

Hemos examinado la información facilitada por el editor del medio electrónico para el periodo que comprende la presente certificación. Nuestro examen se ha realizado de acuerdo con las normas y procedimientos establecidos en las Normas Técnicas para el Control de los Medios Electrónicos de Comunicación.

En nuestra opinión, la presente acta presenta razonablemente la difusión/audiencia registrada por este medio electrónico.

ADVERTENCIA:

El trabajo de OJDinteractiva, la división de INFORMACIÓN Y CONTROL DE PUBLICACIONES S.A (INTROL) se limita a la realización de pruebas para la revisión de los datos de recuento suministrados por el editor con la finalidad de expresar una opinión sobre la razonabilidad de dichos datos de acuerdo con las Normas Técnicas para el control de los MEC.

Por tanto, INTROL no acepta responsabilidad alguna por las inexactitudes o errores que puedan existir en los datos de recuento. Tampoco acepta ninguna responsabilidad por la falsedad en los datos de recuento recibidos del editor, ni por otros datos de medición que no están incluidos en el análisis.