



INFORMACION Y CONTROL DE PUBLICACIONES, S.A.

Serrano, 21 - 6 planta - Tel. 91 435 00 32 Fax 91 435 96 05 - 28001 MADRID
 Entença, 218 Entr. 7 - Tel 93 439 24 18 Fax 93 419 25 34 - 08029 BARCELONA

Título: CANAL SUR
URL Primaria: http://www.canalsur.es
Editor: A.P. Empresarial RTVA
Domicilio: Ctra. S. J. Aznalfarache, km 1.3
Ciudad: 41920 S.J. Aznalfarache
Teléfono: 95 505 46 00
Fax: 95 505 62 93
E-mail:
Clasificación: Entretenimiento
Sub-Clasificación: Broadcast



1. Cifras totales y promedios (Nacional e Internacional)

MES - AÑO	NAVEGADORES UNICOS	VISITAS	PAGINAS
Mayo - 2012	794.462	1.688.408	6.023.244
PROMEDIO DIARIO	43.215	54.465	194.298
PROMEDIO LUNES-VIERNES	43.757	55.329	188.923
PROMEDIO SABADO-DOMINGO	41.658	51.979	209.752
PAGINAS / VISITAS	3,57		
DURACION MEDIA VISITAS	0:03:44		
DURACION MEDIA PAGINAS	0:01:03		

2. Secciones (Nacional e Internacional)

	PAGINAS	%
HOME	510.674	8.48 %
RESTO	5.512.570	91.52 %

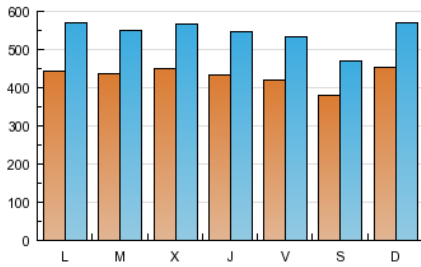
3. Por día del mes (Nacional e Internacional)

Día	N. únicos	Visitas	Páginas	Día	N. únicos	Visitas	Páginas	Día	N. únicos	Visitas	Páginas
1	37.789	46.713	174.857	11	37.810	48.035	159.219	21	40.530	51.729	186.751
2	46.570	58.700	196.923	12	32.050	39.698	145.227	22	46.153	58.355	207.722
3	43.589	55.442	188.099	13	37.048	46.517	204.938	23	46.284	58.329	197.102
4	41.544	52.890	177.160	14	40.550	51.690	190.294	24	45.592	57.236	184.687
5	40.435	50.179	182.932	15	47.021	60.331	216.716	25	44.955	56.510	183.916
6	38.191	47.475	195.650	16	45.310	56.922	202.064	26	33.894	42.196	150.334
7	40.424	51.761	192.414	17	45.802	57.270	189.152	27	52.027	65.818	276.747
8	42.512	53.804	186.340	18	44.225	55.338	183.235	28	56.416	73.019	246.046
9	43.554	55.219	185.219	19	46.144	56.228	218.612	29	44.732	56.451	188.183
10	39.849	50.459	166.357	20	53.473	67.723	303.573	30	43.440	53.704	173.556
								31	41.767	52.667	169.219

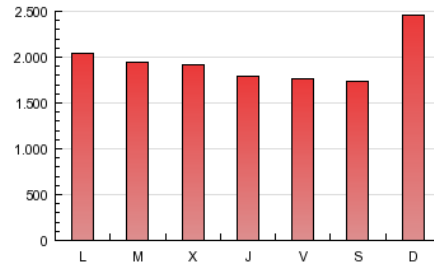
4. Gráficas (Nacional e Internacional)

4.1 Por día de la semana (promedio)

N. únicos / Visitas (x 100)



Páginas (x 100)

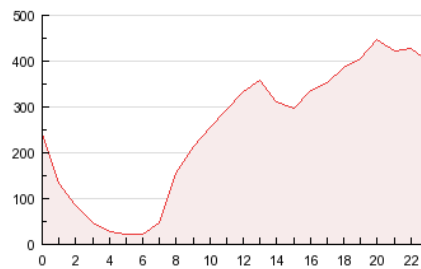


4.2 Por franja horaria (promedio)

Visitas (x 1000)

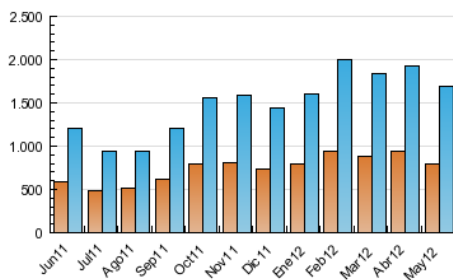


Páginas (x 1000)

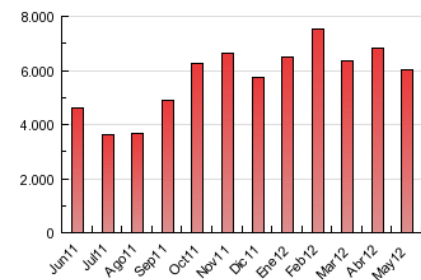


4.3 Por meses

N. únicos / Visitas (x 1000)



Páginas (x 1000)





INFORMACION Y CONTROL DE PUBLICACIONES, S.A.

Serrano, 21 - 6 planta - Tel. 91 435 00 32 Fax 91 435 96 05 - 28001 MADRID
 Entença, 218 Entr. 7 - Tel 93 439 24 18 Fax 93 419 25 34 - 08029 BARCELONA

Anexo - Tráfico Nacional

Título: CANAL SUR
URL Primaria: http://www.canalsur.es
Editor: A.P. Empresarial RTVA
Domicilio: Ctra. S. J. Aznalfarache, km 1.3
Ciudad: 41920 S.J. Aznalfarache
Teléfono: 95 505 46 00
Fax: 95 505 62 93
E-mail:
Clasificación: Entretenimiento
Sub-Clasificación: Broadcast



1. Cifras totales y promedios (Nacional)

MES - AÑO	NAVEGADORES UNICOS	VISITAS	PAGINAS
Mayo - 2012	675.892	1.392.831	5.126.619
PROMEDIO DIARIO	36.172	44.930	165.375
PROMEDIO LUNES-VIERNES	36.948	46.198	162.561
PROMEDIO SABADO-DOMINGO	33.940	41.285	173.464
PAGINAS / VISITAS	3,68		
DURACION MEDIA VISITAS	0:03:47		
DURACION MEDIA PAGINAS	0:01:02		

2. Secciones (Nacional)

	PAGINAS	%
HOME	428.067	8.35 %
RESTO	4.698.552	91.65 %

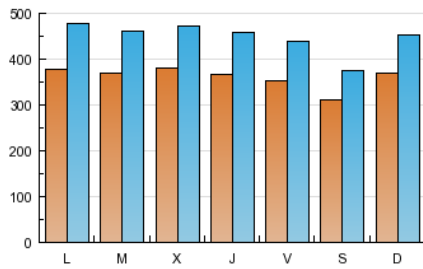
3. Por día del mes (Nacional)

Día	N. únicos	Visitas	Páginas	Día	N. únicos	Visitas	Páginas	Día	N. únicos	Visitas	Páginas
1	30.587	36.871	145.531	11	31.342	39.240	133.773	21	34.163	43.204	161.000
2	39.193	48.738	168.566	12	25.210	30.393	116.658	22	39.406	49.434	181.586
3	36.889	46.341	161.700	13	29.238	35.642	166.403	23	39.501	49.305	171.673
4	34.785	43.664	150.648	14	33.933	42.856	162.749	24	38.610	48.046	159.750
5	33.309	40.352	153.486	15	40.293	51.219	189.419	25	37.415	46.553	155.423
6	30.706	37.127	161.717	16	38.774	48.142	176.278	26	27.321	33.232	123.244
7	34.102	43.270	166.975	17	38.862	48.003	162.642	27	43.605	53.855	234.116
8	35.942	45.010	159.986	18	37.312	46.161	156.757	28	48.479	62.179	214.135
9	36.119	45.280	156.811	19	38.242	45.550	178.905	29	38.160	47.758	163.660
10	33.460	41.829	141.898	20	43.889	54.129	253.186	30	36.910	45.096	150.845
								31	35.571	44.352	147.099

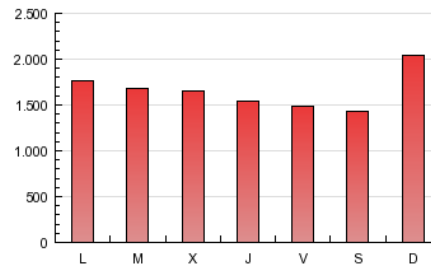
4. Gráficas (Nacional)

4.1 Por día de la semana (promedio)

N. únicos / Visitas (x 100)

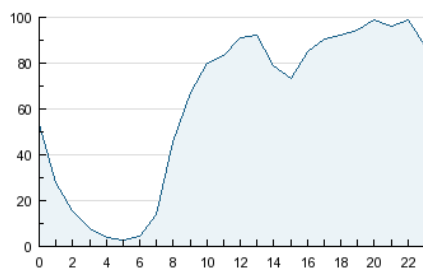


Páginas (x 100)

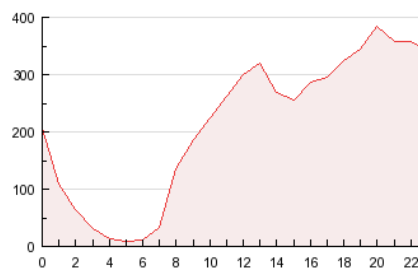


4.2 Por franja horaria (promedio)

Visitas (x 1000)

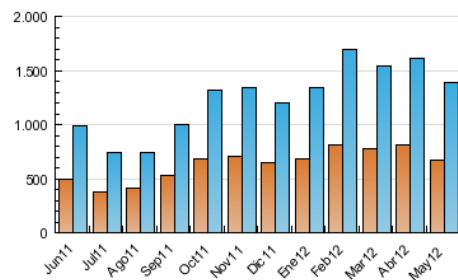


Páginas (x 1000)

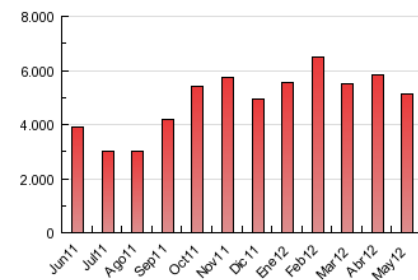


4.3 Por meses

N. únicos / Visitas (x 1000)



Páginas (x 1000)



5. Definiciones básicas (Para más información ver Normas Técnicas para el Control de los Medios Electrónicos de Comunicación)

Página Vista:

Conjunto de ficheros enviado a un usuario como resultado de una petición del mismo recibida por el servidor. Cuando la página está formada por varios marcos (frames), el conjunto de los mismos tendrá, a efectos de cómputo, la consideración de una página unitaria.

Visita:

Una secuencia ininterrumpida de páginas servidas a un usuario válido. Si dicho usuario no realiza peticiones de páginas en un periodo de tiempo (30 min) la siguiente petición constituirá el inicio de una nueva visita.

Navegador Único:

Total de combinaciones únicas de una dirección IP y un identificador adicional. Los medios pueden utilizar cookies o el Identificador de Alta de registro.

Duración Página Vista:

Tiempo acumulado en segundos de todas las páginas vistas (en visitas de dos o más páginas vistas), dividido por el número total de páginas vistas.

Duración Visita:

Tiempo en segundos de todas las visitas de dos o más páginas vistas, dividido por el número total de dos o más páginas vistas.

Tráfico nacional:

Audiencia/difusión correspondiente a España medida en base a los datos de las direcciones IP registradas por el sistema de medición.

6. Opinión

De OJDinteractiva, la división de INFORMACIÓN Y CONTROL DE PUBLICACIONES S.A.:

Hemos examinado la información facilitada por el editor del medio electrónico para el periodo que comprende la presente certificación. Nuestro examen se ha realizado de acuerdo con las normas y procedimientos establecidos en las Normas Técnicas para el Control de los Medios Electrónicos de Comunicación.

En nuestra opinión, la presente acta presenta razonablemente la difusión/audiencia registrada por este medio electrónico.

ADVERTENCIA:

El trabajo de OJDinteractiva, la división de INFORMACIÓN Y CONTROL DE PUBLICACIONES S.A (INTROL) se limita a la realización de pruebas para la revisión de los datos de recuento suministrados por el editor con la finalidad de expresar una opinión sobre la razonabilidad de dichos datos de acuerdo con las Normas Técnicas para el control de los MEC.

Por tanto, INTROL no acepta responsabilidad alguna por las inexactitudes o errores que puedan existir en los datos de recuento. Tampoco acepta ninguna responsabilidad por la falsedad en los datos de recuento recibidos del editor, ni por otros datos de medición que no están incluidos en el análisis.