



INFORMACION Y CONTROL DE PUBLICACIONES, S.A.

Serrano, 21 - 6 planta - Tel. 91 435 00 32 Fax 91 435 96 05 - 28001 MADRID
Entença, 218 Entr. 7 - Tel 93 439 24 18 Fax 93 419 25 34 - 08029 BARCELONA

Título: CANAL SUR
URL Primaria: http://www.canalsur.es
Editor: A.P. Empresarial RTVA
Domicilio: Ctra. S. J. Aznalfarache, km 1.3
Ciudad: 41920 S.J. Aznalfarache
Teléfono: 95 505 46 00
Fax: 95 505 62 93
E-mail:
Clasificación: Entretenimiento
Sub-Clasificación: Broadcast



1. Cifras totales y promedios (Nacional e Internacional)

MES - AÑO	NAVEGADORES UNICOS	VISITAS	PAGINAS
Abril - 2013	838.116	1.700.455	4.823.160
PROMEDIO DIARIO	45.517	56.682	160.772
PROMEDIO LUNES-VIERNES	47.534	59.353	165.177
PROMEDIO SABADO-DOMINGO	39.971	49.337	148.658
PAGINAS / VISITAS	2,84		
DURACION MEDIA VISITAS	0:03:17		
DURACION MEDIA PAGINAS	0:01:10		

2. Secciones (Nacional e Internacional)

	PAGINAS	%
HOME	368.390	7.64 %
RESTO	4.454.770	92.36 %

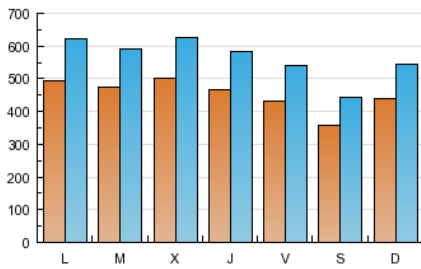
3. Por día del mes (Nacional e Internacional)

Día	N. únicos	Visitas	Páginas	Día	N. únicos	Visitas	Páginas	Día	N. únicos	Visitas	Páginas
1	48.103	60.606	188.640	11	46.851	58.817	156.486	21	42.189	51.944	159.851
2	48.343	60.354	169.469	12	42.356	52.937	142.608	22	48.818	60.955	187.498
3	62.225	76.133	207.684	13	36.093	44.551	124.661	23	46.368	57.563	162.657
4	51.633	64.127	180.210	14	41.315	51.084	158.662	24	45.802	57.035	156.207
5	47.641	59.571	164.313	15	52.413	65.400	187.845	25	43.697	54.549	146.343
6	37.664	46.764	138.617	16	48.494	60.845	167.309	26	40.498	50.702	131.618
7	41.942	52.141	170.853	17	46.629	58.223	153.589	27	35.300	43.216	121.897
8	46.939	59.041	175.471	18	44.054	55.243	144.717	28	50.640	62.582	197.745
9	48.818	60.718	168.966	19	42.486	53.243	139.024	29	51.495	64.413	188.831
10	46.625	58.671	159.562	20	34.628	42.412	116.975	30	45.461	56.615	154.852

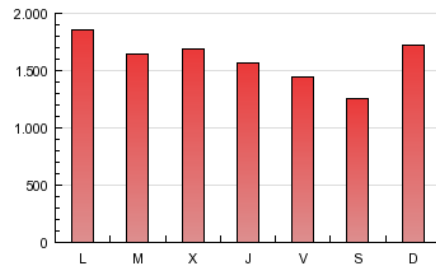
4. Gráficas (Nacional e Internacional)

4.1 Por día de la semana (promedio)

N. únicos / Visitas (x 100)



Páginas (x 100)

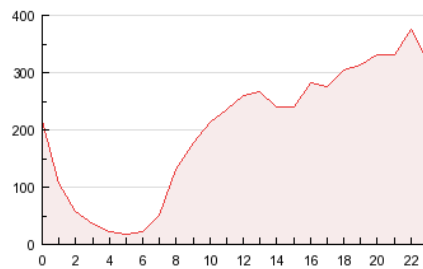


4.2 Por franja horaria (promedio)

Visitas (x 1000)

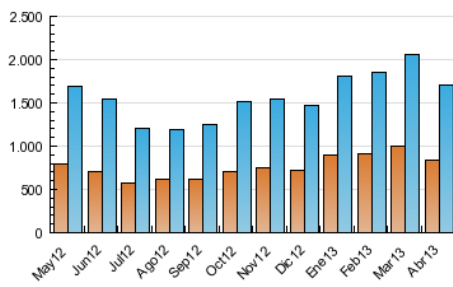


Páginas (x 1000)

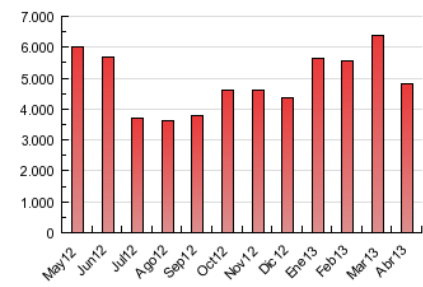


4.3 Por meses

N. únicos / Visitas (x 1000)



Páginas (x 1000)





INFORMACION Y CONTROL DE PUBLICACIONES, S.A.

Serrano, 21 - 6 planta - Tel. 91 435 00 32 Fax 91 435 96 05 - 28001 MADRID
Entença, 218 Entr. 7 - Tel 93 439 24 18 Fax 93 419 25 34 - 08029 BARCELONA

Anexo - Tráfico Nacional

Título: CANAL SUR
URL Primaria: http://www.canalsur.es
Editor: A.P. Empresarial RTVA
Domicilio: Ctra. S. J. Aznalfarache, km 1.3
Ciudad: 41920 S.J. Aznalfarache
Teléfono: 95 505 46 00
Fax: 95 505 62 93
E-mail:
Clasificación: Entretenimiento
Sub-Clasificación: Broadcast



1. Cifras totales y promedios (Nacional)

MES - AÑO	NAVEGADORES UNICOS	VISITAS	PAGINAS
Abril - 2013	714.114	1.406.142	4.132.867
PROMEDIO DIARIO	38.195	46.871	137.762
PROMEDIO LUNES-VIERNES	40.311	49.732	143.300
PROMEDIO SABADO-DOMINGO	32.379	39.005	122.534
PAGINAS / VISITAS	2,94		
DURACION MEDIA VISITAS	0:03:20		
DURACION MEDIA PAGINAS	0:01:08		

2. Secciones (Nacional)

	PAGINAS	%
HOME	309.874	7.50 %
RESTO	3.822.993	92.50 %

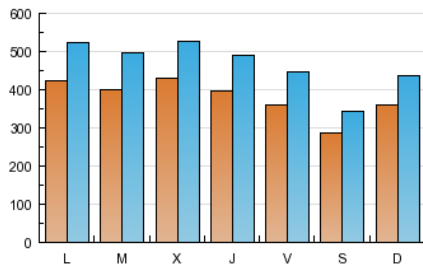
3. Por día del mes (Nacional)

Día	N. únicos	Visitas	Páginas	Día	N. únicos	Visitas	Páginas	Día	N. únicos	Visitas	Páginas
1	40.640	50.608	162.749	11	39.637	49.167	135.431	21	34.194	40.956	131.558
2	41.122	50.823	147.876	12	34.994	43.094	120.100	22	41.955	51.737	166.421
3	54.353	65.808	184.010	13	28.457	34.240	99.617	23	39.195	48.121	141.735
4	44.632	54.750	158.449	14	33.525	40.418	130.904	24	39.145	48.299	137.181
5	40.668	50.130	142.718	15	44.424	54.890	164.164	25	37.181	45.897	127.153
6	30.406	36.935	114.409	16	40.961	50.804	144.325	26	34.025	42.001	112.327
7	34.155	41.472	142.301	17	38.873	47.910	130.772	27	28.489	34.066	99.690
8	40.090	49.820	153.717	18	37.010	45.910	123.841	28	42.739	51.659	168.970
9	41.133	50.511	145.991	19	34.716	42.868	115.961	29	44.573	55.022	167.099
10	39.169	48.658	136.818	20	27.064	32.296	92.819	30	38.338	47.272	133.761

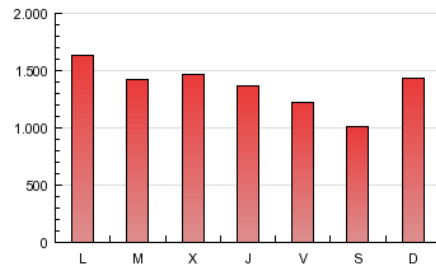
4. Gráficas (Nacional)

4.1 Por día de la semana (promedio)

N. únicos / Visitas (x 100)

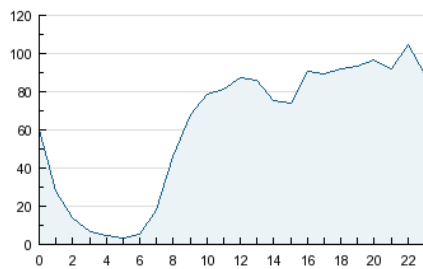


Páginas (x 100)

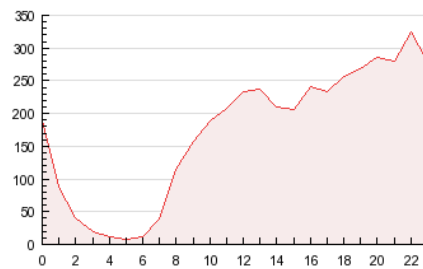


4.2 Por franja horaria (promedio)

Visitas (x 1000)

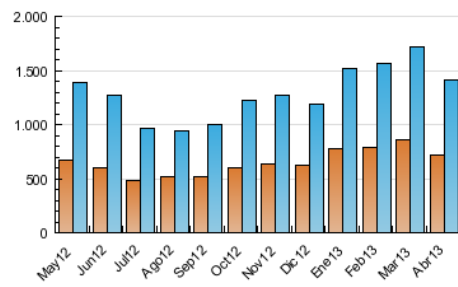


Páginas (x 1000)

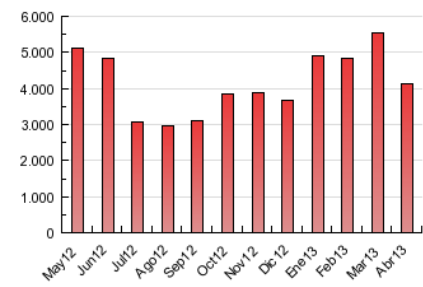


4.3 Por meses

N. únicos / Visitas (x 1000)



Páginas (x 1000)



5. Observaciones

Este Medio Electrónico de Comunicación ha sido medido por la herramienta Site Census de Nielsen que ha obtenido la calificación de *** (3 estrellas) en la homologación de OJDInteractiva

6. Definiciones básicas (Para más información ver Normas Técnicas para el Control de los Medios Electrónicos de Comunicación)

Página Vista:

Conjunto de ficheros enviado a un usuario como resultado de una petición del mismo recibida por el servidor. Cuando la página está formada por varios marcos (frames), el conjunto de los mismos tendrá, a efectos de cómputo, la consideración de una página unitaria.

Visita:

Una secuencia ininterrumpida de páginas servidas a un usuario válido. Si dicho usuario no realiza peticiones de páginas en un periodo de tiempo (30 min) la siguiente petición constituirá el inicio de una nueva visita.

Navegador Único:

Total de combinaciones únicas de una dirección IP y un identificador adicional. Los medios pueden utilizar cookies o el Identificador de Alta de registro.

Duración Página Vista:

Tiempo acumulado en segundos de todas las páginas vistas (en visitas de dos o más páginas vistas), dividido por el número total de páginas vistas.

Duración Visita:

Tiempo en segundos de todas las visitas de dos o más páginas vistas, dividido por el número total de visitas de dos o más páginas vistas.

Tráfico nacional:

Audiencia/difusión correspondiente a España medida en base a los datos de las direcciones IP registradas por el sistema de medición.

7. Opinión

De OJDinteractiva, la división de INFORMACIÓN Y CONTROL DE PUBLICACIONES S.A.:

Hemos examinado la información facilitada por el editor del medio electrónico para el periodo que comprende la presente certificación. Nuestro examen se ha realizado de acuerdo con las normas y procedimientos establecidos en las Normas Técnicas para el Control de los Medios Electrónicos de Comunicación.

En nuestra opinión, la presente acta presenta razonablemente la difusión/audiencia registrada por este medio electrónico.

ADVERTENCIA:

El trabajo de OJDinteractiva, la división de INFORMACIÓN Y CONTROL DE PUBLICACIONES S.A (INTROL) se limita a la realización de pruebas para la revisión de los datos de recuento suministrados por el editor con la finalidad de expresar una opinión sobre la razonabilidad de dichos datos de acuerdo con las Normas Técnicas para el control de los MEC.

Por tanto, INTROL no acepta responsabilidad alguna por las inexactitudes o errores que puedan existir en los datos de recuento. Tampoco acepta ninguna responsabilidad por la falsedad en los datos de recuento recibidos del editor, ni por otros datos de medición que no están incluidos en el análisis.