



INFORMACION Y CONTROL DE PUBLICACIONES, S.A.

Serrano, 21 - 6 planta - Tel. 91 435 00 32 Fax 91 435 96 05 - 28001 MADRID
Entença, 218 Entr. 7 - Tel 93 439 24 18 Fax 93 419 25 34 - 08029 BARCELONA

Título: CANAL SUR
URL Primaria: http://www.canalsur.es
Editor: A.P. Empresarial RTVA
Domicilio: Ctra. S. J. Aznalfarache, km 1.3
Ciudad: 41920 S.J. Aznalfarache
Teléfono: 95 505 46 00
Fax: 95 505 62 93
E-mail:
Clasificación: Entretenimiento
Sub-Clasificación: Broadcast



1. Cifras totales y promedios (Nacional e Internacional)

MES - AÑO	NAVEGADORES UNICOS	VISITAS	PAGINAS
Marzo - 2013	997.422	2.055.293	6.380.930
PROMEDIO DIARIO	52.488	66.300	205.836
PROMEDIO LUNES-VIERNES	55.691	70.849	215.633
PROMEDIO SABADO-DOMINGO	45.761	56.747	185.264
PAGINAS / VISITAS	3,10		
DURACION MEDIA VISITAS	0:03:33		
DURACION MEDIA PAGINAS	0:01:09		

2. Secciones (Nacional e Internacional)

	PAGINAS	%
HOME	528.366	8.28 %
RESTO	5.852.564	91.72 %

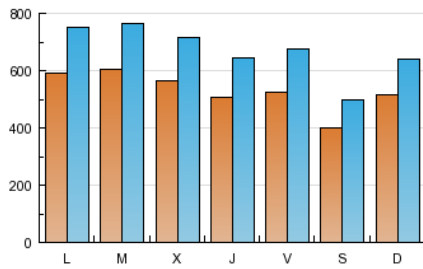
3. Por día del mes (Nacional e Internacional)

Día	N. únicos	Visitas	Páginas	Día	N. únicos	Visitas	Páginas	Día	N. únicos	Visitas	Páginas
1	42.117	53.292	156.250	11	55.538	69.749	236.647	21	47.604	59.362	161.523
2	36.739	45.090	136.406	12	60.615	76.382	283.656	22	52.189	65.072	186.541
3	44.080	53.855	174.971	13	53.891	68.484	201.833	23	48.550	60.371	193.361
4	51.864	65.264	211.805	14	45.663	57.939	164.651	24	74.082	95.221	360.895
5	51.809	64.480	189.501	15	42.597	53.966	149.366	25	79.780	103.060	339.221
6	52.095	65.239	188.803	16	37.918	46.732	139.447	26	72.742	94.254	293.299
7	49.516	62.515	181.620	17	46.112	56.555	189.045	27	67.667	87.323	257.448
8	45.730	57.435	160.150	18	49.527	62.118	189.567	28	60.740	78.035	239.530
9	38.833	47.538	142.497	19	56.394	70.477	203.829	29	79.825	108.599	346.902
10	46.286	56.688	185.918	20	51.611	64.774	186.148	30	38.815	48.478	141.534
								31	46.196	56.946	188.566

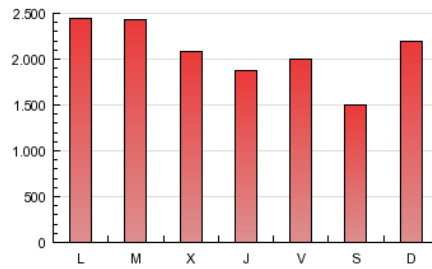
4. Gráficas (Nacional e Internacional)

4.1 Por día de la semana (promedio)

N. únicos / Visitas (x 100)

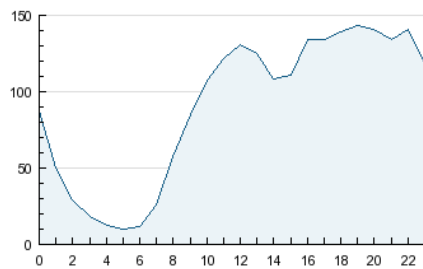


Páginas (x 100)

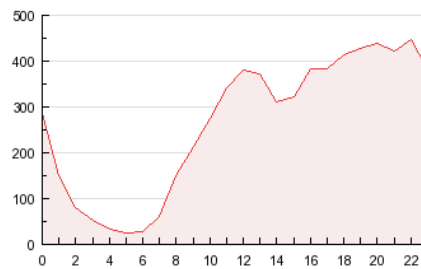


4.2 Por franja horaria (promedio)

Visitas (x 1000)

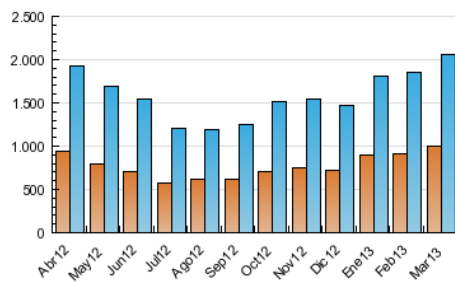


Páginas (x 1000)

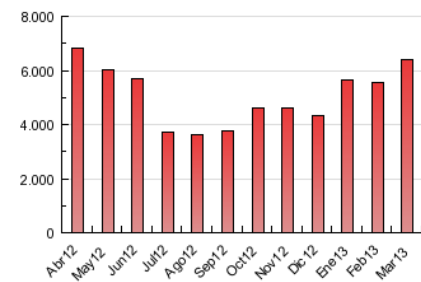


4.3 Por meses

N. únicos / Visitas (x 1000)



Páginas (x 1000)





INFORMACION Y CONTROL DE PUBLICACIONES, S.A.

Serrano, 21 - 6 planta - Tel. 91 435 00 32 Fax 91 435 96 05 - 28001 MADRID
Entença, 218 Entr. 7 - Tel 93 439 24 18 Fax 93 419 25 34 - 08029 BARCELONA

Anexo - Tráfico Nacional

Título: CANAL SUR
URL Primaria: http://www.canalsur.es
Editor: A.P. Empresarial RTVA
Domicilio: Ctra. S. J. Aznalfarache, km 1.3
Ciudad: 41920 S.J. Aznalfarache
Teléfono: 95 505 46 00
Fax: 95 505 62 93
E-mail:
Clasificación: Entretenimiento
Sub-Clasificación: Broadcast



1. Cifras totales y promedios (Nacional)

MES - AÑO	NAVEGADORES UNICOS	VISITAS	PAGINAS
Marzo - 2013	861.485	1.721.050	5.525.269
PROMEDIO DIARIO	44.640	55.518	178.234
PROMEDIO LUNES-VIERNES	47.878	60.125	188.826
PROMEDIO SABADO-DOMINGO	37.841	45.843	155.992
PAGINAS / VISITAS	3,21		
DURACION MEDIA VISITAS	0:03:34		
DURACION MEDIA PAGINAS	0:01:07		

2. Secciones (Nacional)

	PAGINAS	%
HOME	448.342	8.11 %
RESTO	5.076.927	91.89 %

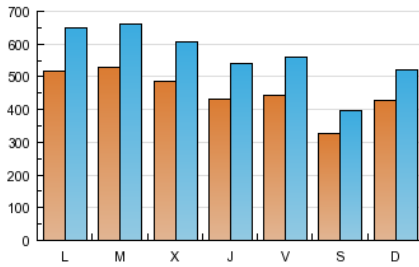
3. Por día del mes (Nacional)

Día	N. únicos	Visitas	Páginas	Día	N. únicos	Visitas	Páginas	Día	N. únicos	Visitas	Páginas
1	35.317	43.975	133.995	11	48.556	60.347	214.312	21	40.960	50.548	141.678
2	29.813	35.760	113.174	12	52.785	65.883	250.508	22	45.070	55.465	164.255
3	36.812	43.914	149.128	13	45.512	57.199	172.782	23	40.923	49.783	165.048
4	45.204	56.275	190.619	14	38.688	48.502	142.955	24	63.273	79.425	310.356
5	44.701	55.095	168.001	15	35.831	44.863	128.578	25	70.192	89.577	302.274
6	44.885	55.733	166.992	16	30.934	37.257	116.070	26	63.967	82.056	260.795
7	42.820	53.493	160.667	17	38.385	46.040	161.082	27	58.891	75.023	226.695
8	38.563	47.896	138.127	18	42.718	52.860	167.373	28	50.262	62.961	197.753
9	31.928	38.260	119.719	19	49.367	61.034	181.756	29	66.532	88.370	290.451
10	38.821	46.431	158.762	20	44.617	55.461	164.782	30	30.158	36.547	110.571
								31	37.358	45.017	156.011

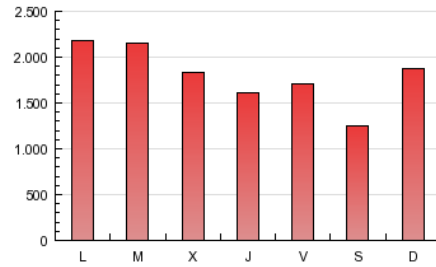
4. Gráficas (Nacional)

4.1 Por día de la semana (promedio)

N. únicos / Visitas (x 100)

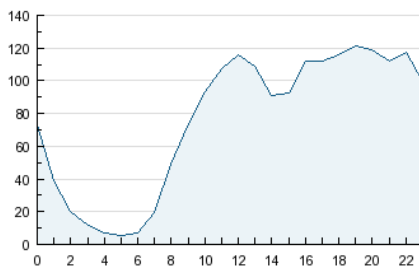


Páginas (x 100)

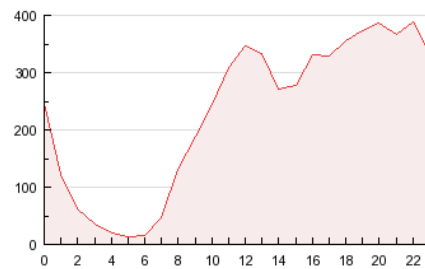


4.2 Por franja horaria (promedio)

Visitas (x 1000)

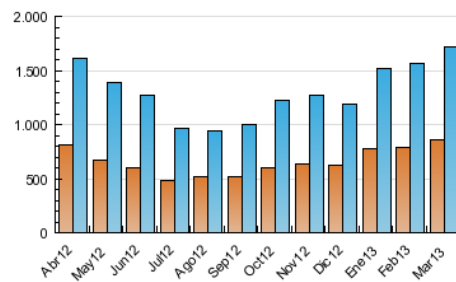


Páginas (x 1000)

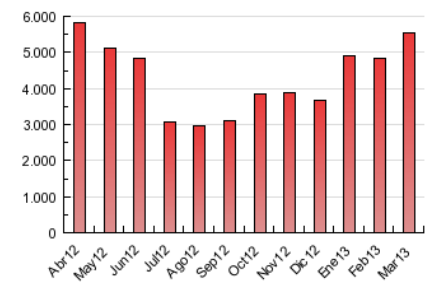


4.3 Por meses

N. únicos / Visitas (x 1000)



Páginas (x 1000)



5. Observaciones

Este Medio Electrónico de Comunicación ha sido medido por la herramienta Site Census de Nielsen que ha obtenido la calificación de *** (3 estrellas) en la homologación de OJDInteractiva

6. Definiciones básicas (Para más información ver Normas Técnicas para el Control de los Medios Electrónicos de Comunicación)

Página Vista:

Conjunto de ficheros enviado a un usuario como resultado de una petición del mismo recibida por el servidor. Cuando la página está formada por varios marcos (frames), el conjunto de los mismos tendrá, a efectos de cómputo, la consideración de una página unitaria.

Visita:

Una secuencia ininterrumpida de páginas servidas a un usuario válido. Si dicho usuario no realiza peticiones de páginas en un periodo de tiempo (30 min) la siguiente petición constituirá el inicio de una nueva visita.

Navegador Único:

Total de combinaciones únicas de una dirección IP y un identificador adicional. Los medios pueden utilizar cookies o el Identificador de Alta de registro.

Duración Página Vista:

Tiempo acumulado en segundos de todas las páginas vistas (en visitas de dos o más páginas vistas), dividido por el número total de páginas vistas.

Duración Visita:

Tiempo en segundos de todas las visitas de dos o más páginas vistas, dividido por el número total de dos o más páginas vistas.

Tráfico nacional:

Audiencia/difusión correspondiente a España medida en base a los datos de las direcciones IP registradas por el sistema de medición.

7. Opinión

De OJDinteractiva, la división de INFORMACIÓN Y CONTROL DE PUBLICACIONES S.A.:

Hemos examinado la información facilitada por el editor del medio electrónico para el periodo que comprende la presente certificación. Nuestro examen se ha realizado de acuerdo con las normas y procedimientos establecidos en las Normas Técnicas para el Control de los Medios Electrónicos de Comunicación.

En nuestra opinión, la presente acta presenta razonablemente la difusión/audiencia registrada por este medio electrónico.

ADVERTENCIA:

El trabajo de OJDinteractiva, la división de INFORMACIÓN Y CONTROL DE PUBLICACIONES S.A (INTROL) se limita a la realización de pruebas para la revisión de los datos de recuento suministrados por el editor con la finalidad de expresar una opinión sobre la razonabilidad de dichos datos de acuerdo con las Normas Técnicas para el control de los MEC.

Por tanto, INTROL no acepta responsabilidad alguna por las inexactitudes o errores que puedan existir en los datos de recuento. Tampoco acepta ninguna responsabilidad por la falsedad en los datos de recuento recibidos del editor, ni por otros datos de medición que no están incluidos en el análisis.