



## INFORMACION Y CONTROL DE PUBLICACIONES, S.A.

Serrano, 21 - 6 planta - Tel. 91 435 00 32 Fax 91 435 96 05 - 28001 MADRID  
Entença, 218 Entr. 7 - Tel 93 439 24 18 Fax 93 419 25 34 - 08029 BARCELONA

**Título:** CANAL SUR  
**URL Primaria:** http://www.canalsur.es  
**Editor:** A.P. Empresarial RTVA  
**Domicilio:** Ctra. S. J. Aznalfarache, km 1.3  
**Ciudad:** 41920 S.J. Aznalfarache  
**Teléfono:** 95 505 46 00  
**Fax:** 95 505 62 93  
**E-mail:**  
**Clasificación:** Entretenimiento  
**Sub-Clasificación:** Broadcast



### 1. Cifras totales y promedios (Nacional e Internacional)

MES - AÑO	NAVEGADORES UNICOS	VISITAS	PAGINAS
Febrero - 2013	907.290	1.848.816	5.557.810
<b>PROMEDIO DIARIO</b>	<b>52.758</b>	<b>66.029</b>	<b>198.493</b>
<b>PROMEDIO LUNES-VIERNES</b>	<b>55.371</b>	<b>69.663</b>	<b>206.833</b>
<b>PROMEDIO SABADO-DOMINGO</b>	<b>46.225</b>	<b>56.944</b>	<b>177.644</b>
<b>PAGINAS / VISITAS</b>	<b>3,01</b>		
<b>DURACION MEDIA VISITAS</b>	<b>0:03:27</b>		
<b>DURACION MEDIA PAGINAS</b>	<b>0:01:09</b>		

### 2. Secciones (Nacional e Internacional)

	PAGINAS	%
<b>HOME</b>	495.607	8.92 %
<b>RESTO</b>	5.062.203	91.08 %

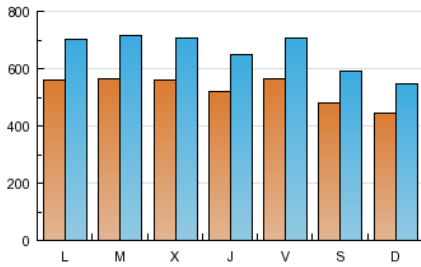
### 3. Por día del mes (Nacional e Internacional)

Día	N. únicos	Visitas	Páginas	Día	N. únicos	Visitas	Páginas	Día	N. únicos	Visitas	Páginas
1	45.716	57.100	165.773	11	52.253	65.404	205.051	21	49.783	62.711	181.452
2	41.188	50.525	153.337	12	51.425	64.234	197.916	22	50.115	63.181	191.746
3	44.642	54.488	180.099	13	52.678	65.775	196.896	23	38.735	47.881	144.281
4	69.572	86.804	255.440	14	46.386	58.202	167.673	24	42.630	52.863	180.150
5	72.472	93.798	270.103	15	45.215	57.162	165.021	25	52.288	65.364	204.015
6	71.958	93.355	260.630	16	39.108	48.214	146.572	26	49.270	61.669	179.266
7	60.603	76.162	217.279	17	45.091	55.396	176.249	27	47.778	60.216	176.473
8	84.214	105.385	306.846	18	49.937	62.999	195.378	28	51.235	62.763	199.804
9	72.789	90.474	257.088	19	53.408	66.814	205.440				
10	45.619	55.714	183.379	20	51.119	64.163	194.453				

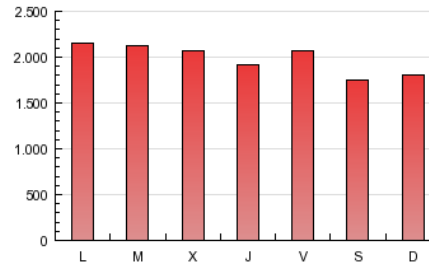
### 4. Gráficas (Nacional e Internacional)

#### 4.1 Por día de la semana (promedio)

N. únicos / Visitas (x 100)



Páginas (x 100)

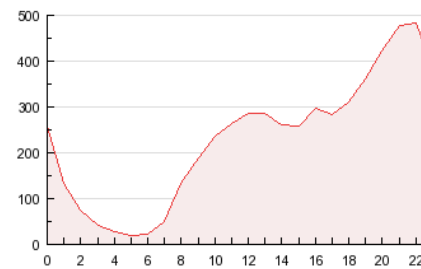


#### 4.2 Por franja horaria (promedio)

Visitas (x 1000)

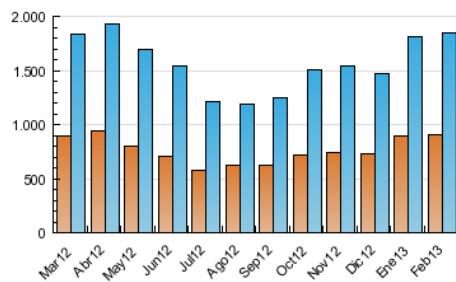


Páginas (x 1000)

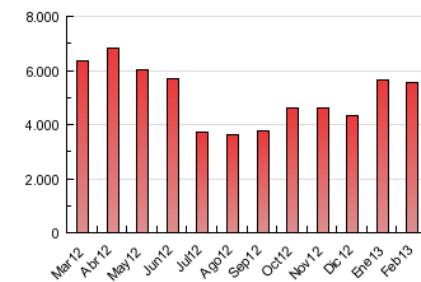


#### 4.3 Por meses

N. únicos / Visitas (x 1000)



Páginas (x 1000)





## INFORMACION Y CONTROL DE PUBLICACIONES, S.A.

Serrano, 21 - 6 planta - Tel. 91 435 00 32 Fax 91 435 96 05 - 28001 MADRID  
Entença, 218 Entr. 7 - Tel 93 439 24 18 Fax 93 419 25 34 - 08029 BARCELONA

### Anexo - Tráfico Nacional

**Título:** CANAL SUR  
**URL Primaria:** http://www.canalsur.es  
**Editor:** A.P. Empresarial RTVA  
**Domicilio:** Ctra. S. J. Aznalfarache, km 1.3  
**Ciudad:** 41920 S.J. Aznalfarache  
**Teléfono:** 95 505 46 00  
**Fax:** 95 505 62 93  
**E-mail:**  
**Clasificación:** Entretenimiento  
**Sub-Clasificación:** Broadcast



#### 1. Cifras totales y promedios (Nacional)

MES - AÑO	NAVEGADORES UNICOS	VISITAS	PAGINAS
Febrero - 2013	793.837	1.564.423	4.850.381
<b>PROMEDIO DIARIO</b>	<b>45.348</b>	<b>55.872</b>	<b>173.228</b>
<b>PROMEDIO LUNES-VIERNES</b>	<b>48.021</b>	<b>59.630</b>	<b>182.583</b>
<b>PROMEDIO SABADO-DOMINGO</b>	<b>38.664</b>	<b>46.478</b>	<b>149.840</b>
<b>PAGINAS / VISITAS</b>	<b>3,10</b>		
<b>DURACION MEDIA VISITAS</b>	<b>0:03:29</b>		
<b>DURACION MEDIA PAGINAS</b>	<b>0:01:08</b>		

#### 2. Secciones (Nacional)

	PAGINAS	%
<b>HOME</b>	429.267	8.85 %
<b>RESTO</b>	4.421.114	91.15 %

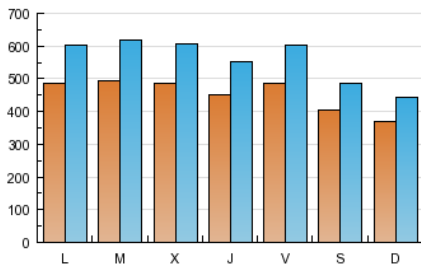
#### 3. Por día del mes (Nacional)

Día	N. únicos	Visitas	Páginas	Día	N. únicos	Visitas	Páginas	Día	N. únicos	Visitas	Páginas
1	38.853	47.633	143.996	11	45.027	55.617	181.038	21	42.959	53.406	160.042
2	34.229	40.916	128.560	12	44.201	54.560	174.080	22	43.343	53.953	169.982
3	37.131	44.207	150.911	13	45.699	56.345	174.223	23	31.784	38.428	121.113
4	61.593	75.850	227.085	14	39.764	49.257	146.701	24	35.159	42.372	150.016
5	64.162	82.052	241.427	15	38.025	47.378	143.076	25	45.152	55.775	181.307
6	63.702	81.749	232.918	16	31.977	38.461	121.683	26	42.463	52.522	158.121
7	53.063	65.878	193.344	17	37.475	44.820	147.868	27	40.884	50.796	154.306
8	74.147	91.539	270.338	18	42.982	53.526	172.301	28	43.967	52.798	174.977
9	63.430	77.324	224.360	19	46.457	57.432	182.871				
10	38.129	45.296	154.207	20	43.984	54.533	169.530				

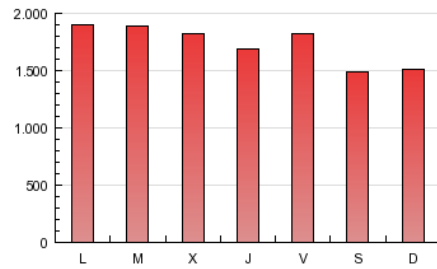
### 4. Gráficas (Nacional)

#### 4.1 Por día de la semana (promedio)

N. únicos / Visitas (x 100)

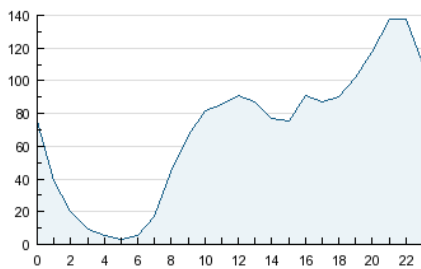


Páginas (x 100)

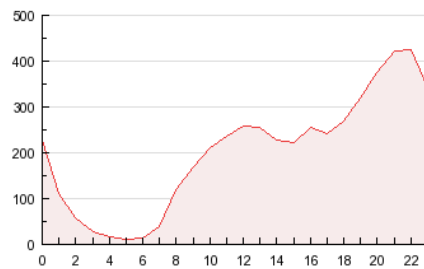


#### 4.2 Por franja horaria (promedio)

Visitas (x 1000)

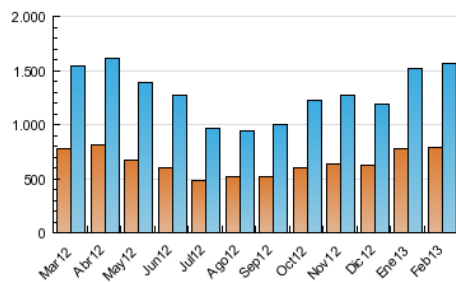


Páginas (x 1000)

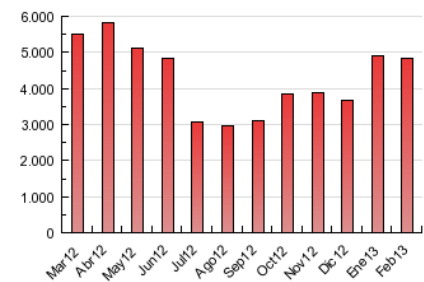


#### 4.3 Por meses

N. únicos / Visitas (x 1000)



Páginas (x 1000)



## 5. Observaciones

Este Medio Electrónico de Comunicación ha sido medido por la herramienta Site Census de Nielsen que ha obtenido la calificación de \*\*\* (3 estrellas) en la homologación de OJDInteractiva

## 6. Definiciones básicas (Para más información ver Normas Técnicas para el Control de los Medios Electrónicos de Comunicación)

### Página Vista:

Conjunto de ficheros enviado a un usuario como resultado de una petición del mismo recibida por el servidor. Cuando la página está formada por varios marcos (frames), el conjunto de los mismos tendrá, a efectos de cómputo, la consideración de una página unitaria.

### Visita:

Una secuencia ininterrumpida de páginas servidas a un usuario válido. Si dicho usuario no realiza peticiones de páginas en un periodo de tiempo (30 min) la siguiente petición constituirá el inicio de una nueva visita.

### Navegador Único:

Total de combinaciones únicas de una dirección IP y un identificador adicional. Los medios pueden utilizar cookies o el Identificador de Alta de registro.

### Duración Página Vista:

Tiempo acumulado en segundos de todas las páginas vistas (en visitas de dos o más páginas vistas), dividido por el número total de páginas vistas.

### Duración Visita:

Tiempo en segundos de todas las visitas de dos o más páginas vistas, dividido por el número total de dos o más páginas vistas.

### Tráfico nacional:

Audiencia/difusión correspondiente a España medida en base a los datos de las direcciones IP registradas por el sistema de medición.

## 7. Opinión

De OJDinteractiva, la división de INFORMACIÓN Y CONTROL DE PUBLICACIONES S.A.:

Hemos examinado la información facilitada por el editor del medio electrónico para el periodo que comprende la presente certificación. Nuestro examen se ha realizado de acuerdo con las normas y procedimientos establecidos en las Normas Técnicas para el Control de los Medios Electrónicos de Comunicación.

En nuestra opinión, la presente acta presenta razonablemente la difusión/audiencia registrada por este medio electrónico.

### ADVERTENCIA:

El trabajo de OJDinteractiva, la división de INFORMACIÓN Y CONTROL DE PUBLICACIONES S.A (INTROL) se limita a la realización de pruebas para la revisión de los datos de recuento suministrados por el editor con la finalidad de expresar una opinión sobre la razonabilidad de dichos datos de acuerdo con las Normas Técnicas para el control de los MEC.

Por tanto, INTROL no acepta responsabilidad alguna por las inexactitudes o errores que puedan existir en los datos de recuento. Tampoco acepta ninguna responsabilidad por la falsedad en los datos de recuento recibidos del editor, ni por otros datos de medición que no están incluidos en el análisis.