



## INFORMACION Y CONTROL DE PUBLICACIONES, S.A.

Serrano, 21 - 6 planta - Tel. 91 435 00 32 Fax 91 435 96 05 - 28001 MADRID  
Entença, 218 Entr. 7 - Tel 93 439 24 18 Fax 93 419 25 34 - 08029 BARCELONA

**Título:** CANAL SUR  
**URL Primaria:** http://www.canalsur.es  
**Editor:** A.P. Empresarial RTVA  
**Domicilio:** Ctra. S. J. Aznalfarache, km 1.3  
**Ciudad:** 41920 S.J. Aznalfarache  
**Teléfono:** 95 505 46 00  
**Fax:** 95 505 62 93  
**E-mail:**  
**Clasificación:** Entretenimiento  
**Sub-Clasificación:** Broadcast



### 1. Cifras totales y promedios (Nacional e Internacional)

MES - AÑO	NAVEGADORES UNICOS	VISITAS	PAGINAS
Enero - 2013	898.799	1.816.083	5.632.505
<b>PROMEDIO DIARIO</b>	<b>47.192</b>	<b>58.583</b>	<b>181.694</b>
<b>PROMEDIO LUNES-VIERNES</b>	<b>48.838</b>	<b>60.856</b>	<b>186.254</b>
<b>PROMEDIO SABADO-DOMINGO</b>	<b>42.461</b>	<b>52.049</b>	<b>168.583</b>
<b>PAGINAS / VISITAS</b>	<b>3,10</b>		
<b>DURACION MEDIA VISITAS</b>	<b>0:03:37</b>		
<b>DURACION MEDIA PAGINAS</b>	<b>0:01:10</b>		

### 2. Secciones (Nacional e Internacional)

	PAGINAS	%
<b>HOME</b>	453.939	8.06 %
<b>RESTO</b>	5.178.566	91.94 %

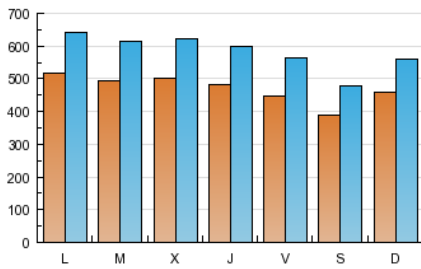
### 3. Por día del mes (Nacional e Internacional)

Día	N. únicos	Visitas	Páginas	Día	N. únicos	Visitas	Páginas	Día	N. únicos	Visitas	Páginas
1	34.217	42.661	128.490	11	44.258	55.773	164.540	21	52.862	66.295	220.596
2	37.172	46.807	132.949	12	37.199	46.112	146.129	22	57.987	71.430	222.101
3	37.293	47.017	131.385	13	53.623	65.195	228.095	23	60.230	74.250	216.952
4	35.768	45.326	127.584	14	58.112	72.287	244.717	24	54.690	67.619	208.190
5	32.188	40.157	111.951	15	53.498	66.894	203.791	25	50.438	62.880	188.932
6	34.434	42.073	134.452	16	53.491	66.489	203.664	26	42.002	51.097	155.464
7	42.576	52.147	198.940	17	51.380	64.045	191.033	27	46.642	56.968	193.390
8	47.310	59.090	185.623	18	49.149	61.481	187.062	28	52.806	65.397	206.922
9	49.087	61.079	179.675	19	44.177	54.330	173.188	29	53.571	66.493	199.335
10	50.869	63.658	188.056	20	49.425	60.462	205.997	30	50.317	62.705	181.182
								31	46.192	57.866	172.120

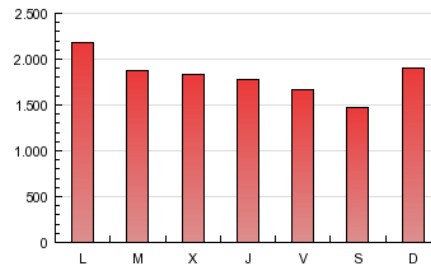
4. Gráficas (Nacional e Internacional)

4.1 Por día de la semana (promedio)

N. únicos / Visitas (x 100)

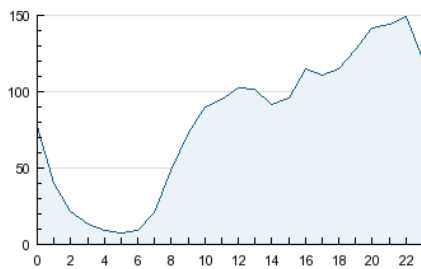


Páginas (x 100)

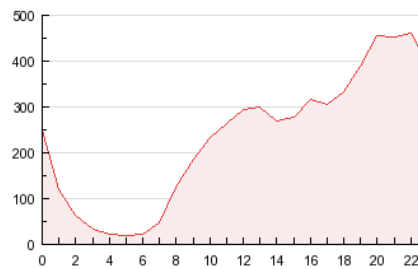


4.2 Por franja horaria (promedio)

Visitas (x 1000)

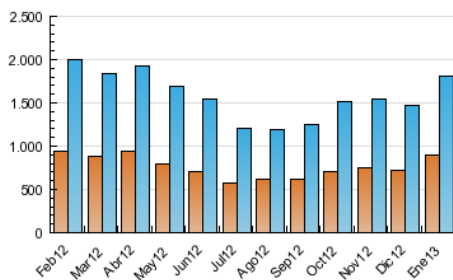


Páginas (x 1000)

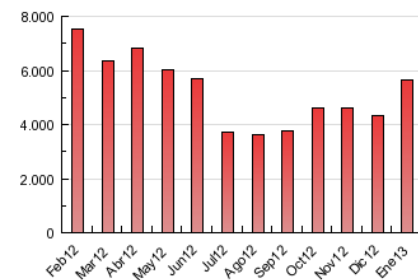


4.3 Por meses

N. únicos / Visitas (x 1000)



Páginas (x 1000)





## INFORMACION Y CONTROL DE PUBLICACIONES, S.A.

Serrano, 21 - 6 planta - Tel. 91 435 00 32 Fax 91 435 96 05 - 28001 MADRID  
Entença, 218 Entr. 7 - Tel 93 439 24 18 Fax 93 419 25 34 - 08029 BARCELONA

### Anexo - Tráfico Nacional

**Título:** CANAL SUR  
**URL Primaria:** http://www.canalsur.es  
**Editor:** A.P. Empresarial RTVA  
**Domicilio:** Ctra. S. J. Aznalfarache, km 1.3  
**Ciudad:** 41920 S.J. Aznalfarache  
**Teléfono:** 95 505 46 00  
**Fax:** 95 505 62 93  
**E-mail:**  
**Clasificación:** Entretenimiento  
**Sub-Clasificación:** Broadcast



#### 1. Cifras totales y promedios (Nacional)

MES - AÑO	NAVEGADORES UNICOS	VISITAS	PAGINAS
Enero - 2013	779.766	1.520.349	4.890.834
<b>PROMEDIO DIARIO</b>	<b>40.242</b>	<b>49.044</b>	<b>157.769</b>
<b>PROMEDIO LUNES-VIERNES</b>	<b>41.948</b>	<b>51.439</b>	<b>163.230</b>
<b>PROMEDIO SABADO-DOMINGO</b>	<b>35.339</b>	<b>42.157</b>	<b>142.069</b>
<b>PAGINAS / VISITAS</b>	<b>3,22</b>		
<b>DURACION MEDIA VISITAS</b>	<b>0:03:38</b>		
<b>DURACION MEDIA PAGINAS</b>	<b>0:01:08</b>		

#### 2. Secciones (Nacional)

	PAGINAS	%
<b>HOME</b>	384.665	7.87 %
<b>RESTO</b>	4.506.169	92.13 %

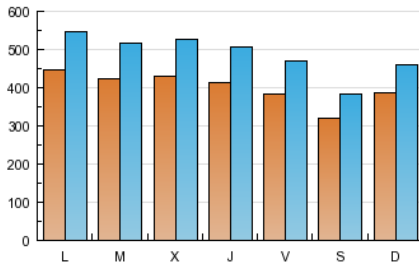
#### 3. Por día del mes (Nacional)

Día	N. únicos	Visitas	Páginas	Día	N. únicos	Visitas	Páginas	Día	N. únicos	Visitas	Páginas
1	27.300	32.550	102.318	11	37.657	46.653	142.528	21	46.119	56.983	197.051
2	31.124	38.354	111.785	12	30.632	37.040	122.078	22	50.812	61.872	198.515
3	31.110	38.527	110.814	13	46.155	54.847	199.044	23	52.019	63.270	190.558
4	29.569	36.722	106.895	14	51.100	62.796	220.463	24	47.359	57.768	183.692
5	24.880	29.870	85.572	15	46.427	57.336	180.635	25	43.206	52.982	164.971
6	27.689	32.503	107.839	16	46.618	57.149	180.816	26	34.916	41.407	131.033
7	36.104	43.188	176.231	17	44.418	54.702	168.455	27	39.404	46.956	165.796
8	40.692	50.015	163.560	18	42.374	52.115	165.015	28	45.445	55.623	183.114
9	42.081	51.633	157.473	19	37.094	44.590	147.979	29	46.368	56.675	175.430
10	43.998	54.070	165.072	20	41.943	50.039	177.212	30	43.191	53.060	158.077
								31	39.705	49.054	150.813

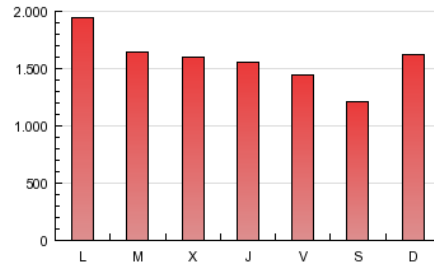
4. Gráficas (Nacional)

4.1 Por día de la semana (promedio)

N. únicos / Visitas (x 100)

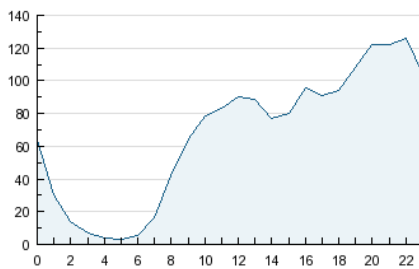


Páginas (x 100)

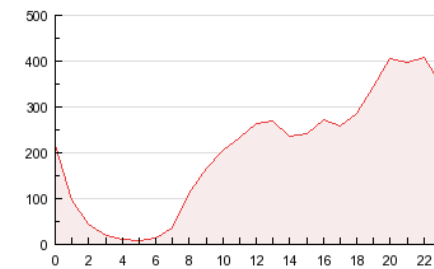


4.2 Por franja horaria (promedio)

Visitas (x 1000)

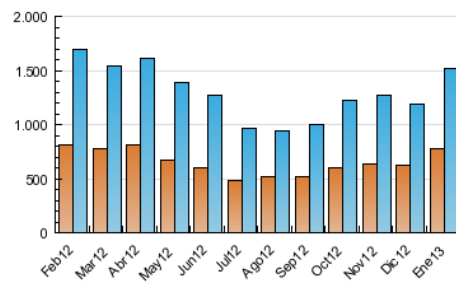


Páginas (x 1000)

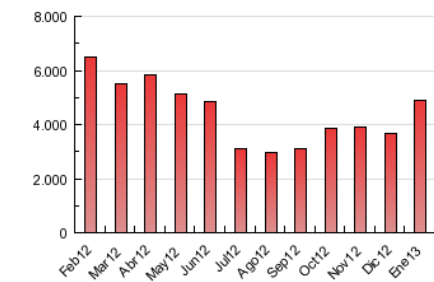


4.3 Por meses

N. únicos / Visitas (x 1000)



Páginas (x 1000)



## 5. Observaciones

Este Medio Electrónico de Comunicación ha sido medido por la herramienta Site Census de Nielsen-SC que ha obtenido la calificación de \*\*\* (3 estrellas) en la homologación de OJDInteractiva

## 6. Definiciones básicas (Para más información ver Normas Técnicas para el Control de los Medios Electrónicos de Comunicación)

### Página Vista:

Conjunto de ficheros enviado a un usuario como resultado de una petición del mismo recibida por el servidor. Cuando la página está formada por varios marcos (frames), el conjunto de los mismos tendrá, a efectos de cómputo, la consideración de una página unitaria.

### Visita:

Una secuencia ininterrumpida de páginas servidas a un usuario válido. Si dicho usuario no realiza peticiones de páginas en un periodo de tiempo (30 min) la siguiente petición constituirá el inicio de una nueva visita.

### Navegador Único:

Total de combinaciones únicas de una dirección IP y un identificador adicional. Los medios pueden utilizar cookies o el Identificador de Alta de registro.

### Duración Página Vista:

Tiempo acumulado en segundos de todas las páginas vistas (en visitas de dos o más páginas vistas), dividido por el número total de páginas vistas.

### Duración Visita:

Tiempo en segundos de todas las visitas de dos o más páginas vistas, dividido por el número total de dos o más páginas vistas.

### Tráfico nacional:

Audiencia/difusión correspondiente a España medida en base a los datos de las direcciones IP registradas por el sistema de medición.

## 7. Opinión

De OJDinteractiva, la división de INFORMACIÓN Y CONTROL DE PUBLICACIONES S.A.:

Hemos examinado la información facilitada por el editor del medio electrónico para el periodo que comprende la presente certificación. Nuestro examen se ha realizado de acuerdo con las normas y procedimientos establecidos en las Normas Técnicas para el Control de los Medios Electrónicos de Comunicación.

En nuestra opinión, la presente acta presenta razonablemente la difusión/audiencia registrada por este medio electrónico.

### ADVERTENCIA:

El trabajo de OJDinteractiva, la división de INFORMACIÓN Y CONTROL DE PUBLICACIONES S.A (INTROL) se limita a la realización de pruebas para la revisión de los datos de recuento suministrados por el editor con la finalidad de expresar una opinión sobre la razonabilidad de dichos datos de acuerdo con las Normas Técnicas para el control de los MEC.

Por tanto, INTROL no acepta responsabilidad alguna por las inexactitudes o errores que puedan existir en los datos de recuento. Tampoco acepta ninguna responsabilidad por la falsedad en los datos de recuento recibidos del editor, ni por otros datos de medición que no están incluidos en el análisis.