



INFORMACION Y CONTROL DE PUBLICACIONES, S.A.

Serrano, 21 - 6 planta - Tel. 91 435 00 32 Fax 91 435 96 05 - 28001 MADRID
Entença, 218 Entr. 7 - Tel 93 439 24 18 Fax 93 419 25 34 - 08029 BARCELONA

Título: EL DIA DE CORDOBA
URL Primaria: http://www.eldiadecordoba.es
Editor: Editorial Cordobesa de Publicaciones, S.L.
Domicilio: Avda. Gran Capitán, 23, 2ª planta
Ciudad: 14008 CÓRDOBA
Teléfono: 957 22 20 50
Fax: 957 22 20 72
E-mail:
Clasificación: Noticias e Información
Sub-Clasificación: Noticias globales y actualidad

Joly digital
eldiadecordoba.es

1. Cifras totales y promedios (Nacional e Internacional)

MES - AÑO	NAVEGADORES UNICOS	VISITAS	PAGINAS
Diciembre - 2012	116.529	272.989	892.680
PROMEDIO DIARIO	7.674	8.806	28.796
PROMEDIO LUNES-VIERNES	8.022	9.188	30.647
PROMEDIO SABADO-DOMINGO	6.943	8.004	24.910
PAGINAS / VISITAS	3,27		
DURACION MEDIA VISITAS	0:11:02		
DURACION MEDIA PAGINAS	0:03:24		

2. Secciones (Nacional e Internacional)

	PAGINAS	%
HOME	314.523	35.23 %
RESTO	578.157	64.77 %

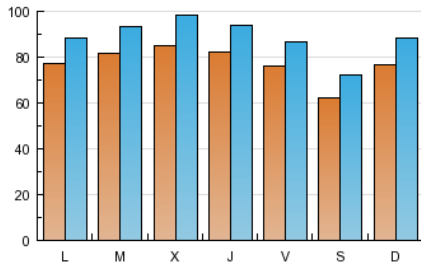
3. Por día del mes (Nacional e Internacional)

Día	N. únicos	Visitas	Páginas	Día	N. únicos	Visitas	Páginas	Día	N. únicos	Visitas	Páginas
1	6.010	6.902	21.383	11	10.047	11.410	31.389	21	6.934	7.946	25.247
2	8.294	9.526	31.839	12	9.249	10.875	38.685	22	6.347	7.487	22.539
3	9.051	10.439	30.086	13	8.861	10.056	79.981	23	6.368	7.332	24.181
4	8.531	9.790	29.460	14	7.629	8.691	29.135	24	5.375	6.178	18.733
5	8.482	9.822	33.231	15	6.424	7.417	26.032	25	5.371	6.091	15.954
6	8.346	9.793	33.467	16	7.998	9.202	29.022	26	7.610	8.662	25.428
7	7.774	8.846	29.562	17	9.200	10.461	30.058	27	7.673	8.772	26.546
8	5.809	6.628	18.928	18	8.767	10.027	28.663	28	8.021	9.211	27.386
9	7.032	8.148	25.804	19	8.692	9.893	28.982	29	6.543	7.568	22.937
10	8.976	10.223	34.265	20	7.927	9.031	28.409	30	8.603	9.828	26.431
								31	5.939	6.734	18.917

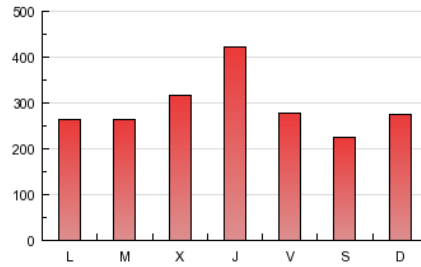
4. Gráficas (Nacional e Internacional)

4.1 Por día de la semana (promedio)

N. únicos / Visitas (x 100)

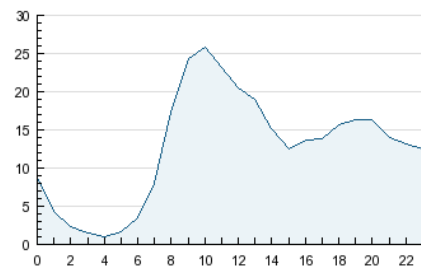


Páginas (x 100)

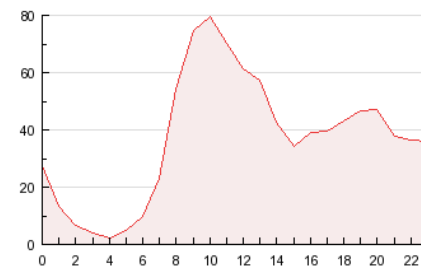


4.2 Por franja horaria (promedio)

Visitas (x 1000)

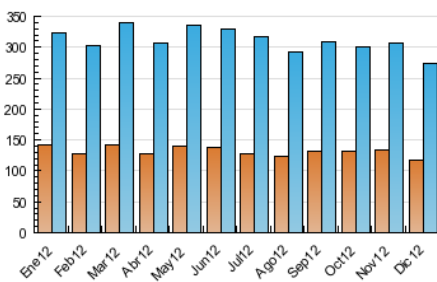


Páginas (x 1000)

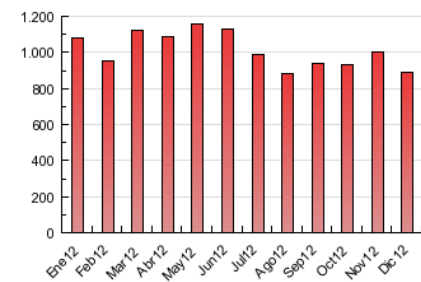


4.3 Por meses

N. únicos / Visitas (x 1000)



Páginas (x 1000)





INFORMACION Y CONTROL DE PUBLICACIONES, S.A.

Serrano, 21 - 6 planta - Tel. 91 435 00 32 Fax 91 435 96 05 - 28001 MADRID
Entença, 218 Entr. 7 - Tel 93 439 24 18 Fax 93 419 25 34 - 08029 BARCELONA

Anexo - Tráfico Nacional

Título: EL DIA DE CORDOBA
URL Primaria: http://www.eldiadecordoba.es
Editor: Editorial Cordobesa de Publicaciones, S.L.
Domicilio: Avda. Gran Capitán, 23, 2ª planta
Ciudad: 14008 CÓRDOBA
Teléfono: 957 22 20 50
Fax: 957 22 20 72
E-mail:
Clasificación: Noticias e Información
Sub-Clasificación: Noticias globales y actualidad

Joly digital
eldiadecordoba.es

1. Cifras totales y promedios (Nacional)

MES - AÑO	NAVEGADORES UNICOS	VISITAS	PAGINAS
Diciembre - 2012	106.077	256.114	853.064
PROMEDIO DIARIO	7.202	8.262	27.518
PROMEDIO LUNES-VIERNES	7.526	8.618	29.291
PROMEDIO SABADO-DOMINGO	6.523	7.514	23.796
PAGINAS / VISITAS	3,33		
DURACION MEDIA VISITAS	0:11:00		
DURACION MEDIA PAGINAS	0:03:20		

2. Secciones (Nacional)

	PAGINAS	%
HOME	306.428	35.92 %
RESTO	546.636	64.08 %

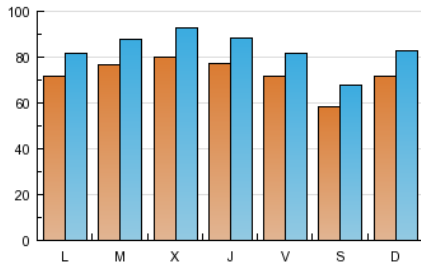
3. Por día del mes (Nacional)

Día	N. únicos	Visitas	Páginas	Día	N. únicos	Visitas	Páginas	Día	N. únicos	Visitas	Páginas
1	5.637	6.456	20.378	11	9.299	10.575	29.803	21	6.571	7.526	24.248
2	7.840	8.984	30.680	12	8.651	10.158	36.676	22	5.982	7.042	21.549
3	8.503	9.797	28.812	13	8.283	9.389	77.488	23	6.005	6.911	23.209
4	8.034	9.216	28.326	14	7.174	8.159	27.008	24	5.026	5.773	17.942
5	7.976	9.242	31.712	15	6.101	7.031	24.987	25	5.119	5.816	15.305
6	7.734	9.076	31.749	16	7.498	8.633	27.858	26	7.255	8.244	24.544
7	7.249	8.238	28.030	17	8.614	9.783	28.683	27	7.296	8.344	25.396
8	5.424	6.175	17.747	18	8.220	9.406	27.428	28	7.572	8.699	26.318
9	6.561	7.611	24.451	19	8.225	9.364	27.850	29	6.134	7.104	21.947
10	8.147	9.281	32.448	20	7.516	8.553	27.292	30	8.045	9.197	25.154
								31	5.576	6.331	18.046

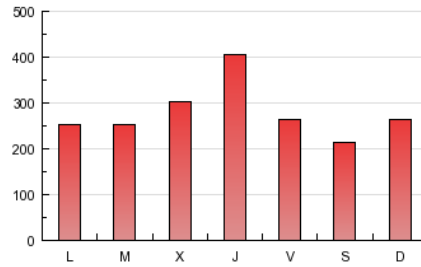
4. Gráficas (Nacional)

4.1 Por día de la semana (promedio)

N. únicos / Visitas (x 100)

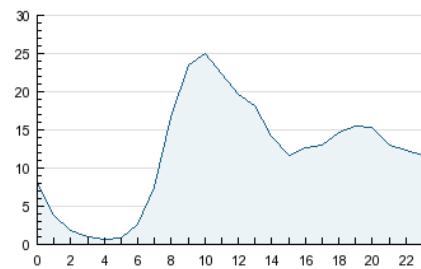


Páginas (x 100)

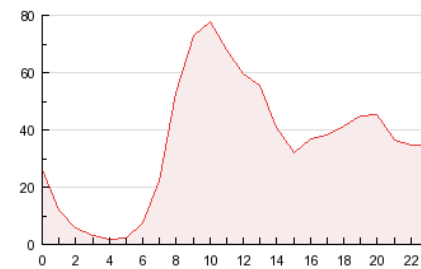


4.2 Por franja horaria (promedio)

Visitas (x 1000)

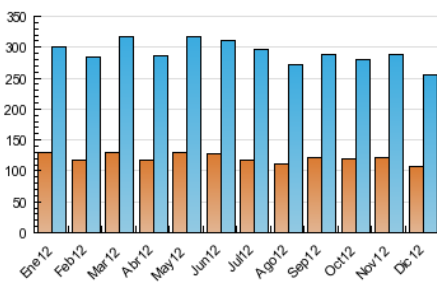


Páginas (x 1000)

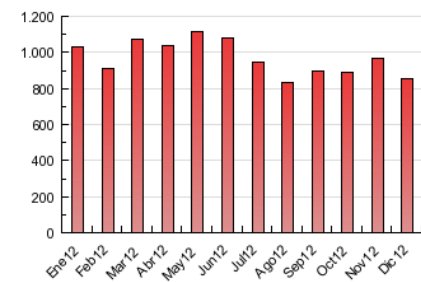


4.3 Por meses

N. únicos / Visitas (x 1000)



Páginas (x 1000)



5. Observaciones

Este Medio Electrónico de Comunicación ha sido medido por la herramienta Site Census de Nielsen Online que ha obtenido la calificación de *** (3 estrellas) en la homologación de OJDInteractiva

6. Definiciones básicas (Para más información ver Normas Técnicas para el Control de los Medios Electrónicos de Comunicación)

Página Vista:

Conjunto de ficheros enviado a un usuario como resultado de una petición del mismo recibida por el servidor. Cuando la página está formada por varios marcos (frames), el conjunto de los mismos tendrá, a efectos de cómputo, la consideración de una página unitaria.

Visita:

Una secuencia ininterrumpida de páginas servidas a un usuario válido. Si dicho usuario no realiza peticiones de páginas en un periodo de tiempo (30 min) la siguiente petición constituirá el inicio de una nueva visita.

Navegador Único:

Total de combinaciones únicas de una dirección IP y un identificador adicional. Los medios pueden utilizar cookies o el Identificador de Alta de registro.

Duración Página Vista:

Tiempo acumulado en segundos de todas las páginas vistas (en visitas de dos o más páginas vistas), dividido por el número total de páginas vistas.

Duración Visita:

Tiempo en segundos de todas las visitas de dos o más páginas vistas, dividido por el número total de dos o más páginas vistas.

Tráfico nacional:

Audiencia/difusión correspondiente a España medida en base a los datos de las direcciones IP registradas por el sistema de medición.

7. Opinión

De OJDinteractiva, la división de INFORMACIÓN Y CONTROL DE PUBLICACIONES S.A.:

Hemos examinado la información facilitada por el editor del medio electrónico para el periodo que comprende la presente certificación. Nuestro examen se ha realizado de acuerdo con las normas y procedimientos establecidos en las Normas Técnicas para el Control de los Medios Electrónicos de Comunicación.

En nuestra opinión, la presente acta presenta razonablemente la difusión/audiencia registrada por este medio electrónico.

ADVERTENCIA:

El trabajo de OJDinteractiva, la división de INFORMACIÓN Y CONTROL DE PUBLICACIONES S.A (INTROL) se limita a la realización de pruebas para la revisión de los datos de recuento suministrados por el editor con la finalidad de expresar una opinión sobre la razonabilidad de dichos datos de acuerdo con las Normas Técnicas para el control de los MEC.

Por tanto, INTROL no acepta responsabilidad alguna por las inexactitudes o errores que puedan existir en los datos de recuento. Tampoco acepta ninguna responsabilidad por la falsedad en los datos de recuento recibidos del editor, ni por otros datos de medición que no están incluidos en el análisis.