



INFORMACION Y CONTROL DE PUBLICACIONES, S.A.

Serrano, 21 - 6 planta - Tel. 91 435 00 32 Fax 91 435 96 05 - 28001 MADRID
Entença, 218 Entr. 7 - Tel 93 439 24 18 Fax 93 419 25 34 - 08029 BARCELONA

Título: EL DIA DE CORDOBA
URL Primaria: http://www.eldiadecordoba.es
Editor: Editorial Cordobesa de Publicaciones, S.L.
Domicilio: Avda. Gran Capitán, 23, 2ª planta
Ciudad: 14008 CÓRDOBA
Teléfono: 957 22 20 50
Fax: 957 22 20 72
E-mail:
Clasificación: Noticias e Información
Sub-Clasificación: Noticias globales y actualidad

Joly digital
eldiadecordoba.es

1. Cifras totales y promedios (Nacional e Internacional)

MES - AÑO	NAVEGADORES UNICOS	VISITAS	PAGINAS
Noviembre - 2012	133.333	306.489	1.004.770
PROMEDIO DIARIO	8.890	10.216	33.492
PROMEDIO LUNES-VIERNES	9.343	10.709	35.773
PROMEDIO SABADO-DOMINGO	7.645	8.862	27.222
PAGINAS / VISITAS	3,28		
DURACION MEDIA VISITAS	0:11:39		
DURACION MEDIA PAGINAS	0:03:33		

2. Secciones (Nacional e Internacional)

	PAGINAS	%
HOME	353.675	35.20 %
RESTO	651.095	64.80 %

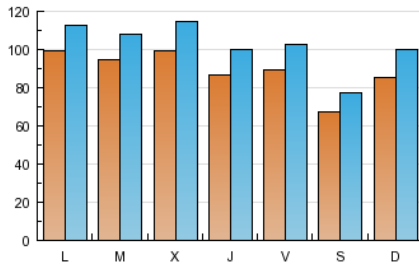
3. Por día del mes (Nacional e Internacional)

Día	N. únicos	Visitas	Páginas	Día	N. únicos	Visitas	Páginas	Día	N. únicos	Visitas	Páginas
1	7.083	8.286	23.790	11	7.921	9.319	26.675	21	9.250	10.519	32.027
2	7.790	8.933	29.312	12	10.000	11.372	35.084	22	8.868	10.109	30.206
3	6.909	7.946	22.998	13	9.465	10.792	31.464	23	8.297	9.406	25.512
4	9.825	11.626	35.376	14	11.767	14.015	50.021	24	6.170	7.033	19.413
5	9.752	11.062	34.503	15	8.991	10.258	69.442	25	8.651	10.026	35.260
6	8.833	10.071	30.034	16	11.111	12.927	39.342	26	9.650	10.960	46.624
7	8.671	9.890	29.197	17	7.455	8.586	27.564	27	9.520	10.980	36.044
8	9.717	11.248	34.133	18	7.716	8.930	28.203	28	10.171	11.573	38.640
9	9.086	10.373	30.287	19	10.265	11.651	33.704	29	8.779	10.101	33.716
10	6.509	7.426	22.283	20	9.994	11.391	44.124	30	8.488	9.680	29.792

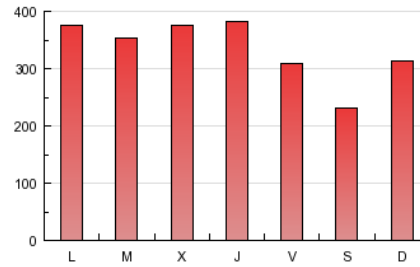
4. Gráficas (Nacional e Internacional)

4.1 Por día de la semana (promedio)

N. únicos / Visitas (x 100)

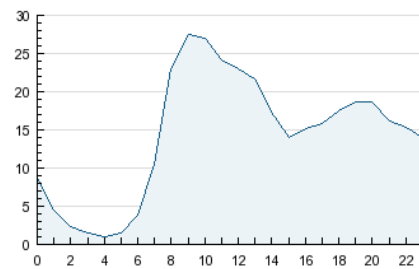


Páginas (x 100)

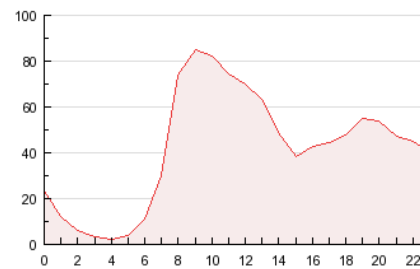


4.2 Por franja horaria (promedio)

Visitas (x 1000)

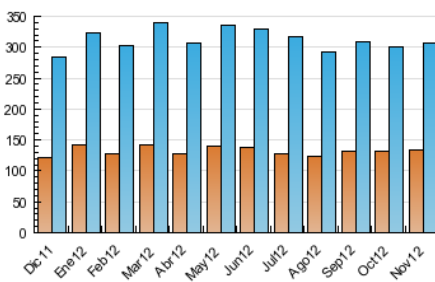


Páginas (x 1000)

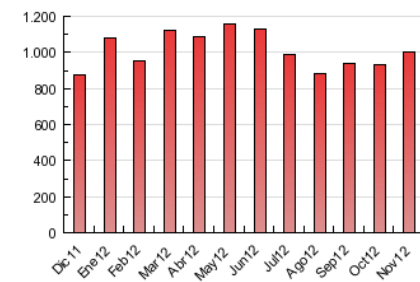


4.3 Por meses

N. únicos / Visitas (x 1000)



Páginas (x 1000)





INFORMACION Y CONTROL DE PUBLICACIONES, S.A.

Serrano, 21 - 6 planta - Tel. 91 435 00 32 Fax 91 435 96 05 - 28001 MADRID
Entença, 218 Entr. 7 - Tel 93 439 24 18 Fax 93 419 25 34 - 08029 BARCELONA

Anexo - Tráfico Nacional

Título: EL DIA DE CORDOBA
URL Primaria: http://www.eldiadecordoba.es
Editor: Editorial Cordobesa de Publicaciones, S.L.
Domicilio: Avda. Gran Capitán, 23, 2ª planta
Ciudad: 14008 CÓRDOBA
Teléfono: 957 22 20 50
Fax: 957 22 20 72
E-mail:
Clasificación: Noticias e Información
Sub-Clasificación: Noticias globales y actualidad

Joly digital
eldiadecordoba.es

1. Cifras totales y promedios (Nacional)

MES - AÑO	NAVEGADORES UNICOS	VISITAS	PAGINAS
Noviembre - 2012	122.434	288.334	964.577
PROMEDIO DIARIO	8.374	9.611	32.153
PROMEDIO LUNES-VIERNES	8.801	10.071	34.354
PROMEDIO SABADO-DOMINGO	7.201	8.348	26.098
PAGINAS / VISITAS	3,35		
DURACION MEDIA VISITAS	0:11:36		
DURACION MEDIA PAGINAS	0:03:28		

2. Secciones (Nacional)

	PAGINAS	%
HOME	344.661	35.73 %
RESTO	619.916	64.27 %

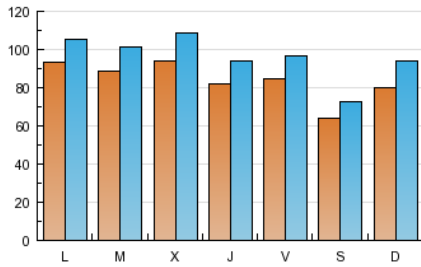
3. Por día del mes (Nacional)

Día	N. únicos	Visitas	Páginas	Día	N. únicos	Visitas	Páginas	Día	N. únicos	Visitas	Páginas
1	6.599	7.730	22.720	11	7.516	8.833	25.574	21	8.709	9.881	30.558
2	7.340	8.385	28.062	12	9.421	10.705	33.618	22	8.360	9.521	28.964
3	6.515	7.481	22.044	13	8.901	10.136	30.052	23	7.831	8.849	24.367
4	9.277	10.992	34.069	14	11.220	13.355	48.486	24	5.807	6.625	18.387
5	9.125	10.337	32.831	15	8.504	9.701	67.157	25	8.124	9.417	33.984
6	8.303	9.449	28.868	16	10.437	12.122	37.797	26	9.071	10.257	45.097
7	8.162	9.274	27.973	17	7.012	8.065	26.362	27	8.948	10.318	34.655
8	9.164	10.588	32.725	18	7.199	8.348	26.881	28	9.621	10.922	37.212
9	8.579	9.782	29.127	19	9.625	10.918	32.101	29	8.281	9.503	32.419
10	6.159	7.021	21.483	20	9.404	10.700	42.413	30	8.020	9.119	28.591

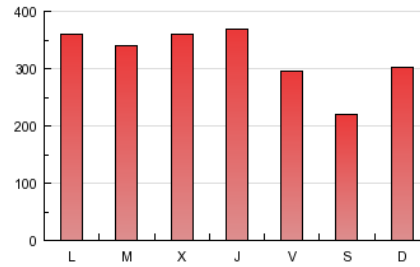
4. Gráficas (Nacional)

4.1 Por día de la semana (promedio)

N. únicos / Visitas (x 100)

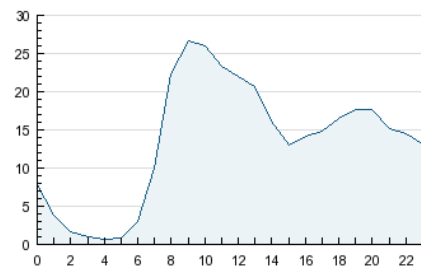


Páginas (x 100)

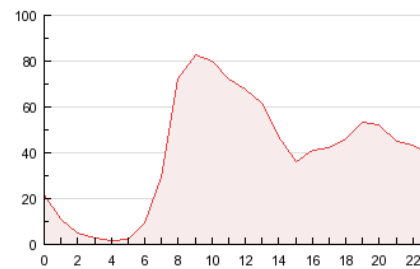


4.2 Por franja horaria (promedio)

Visitas (x 1000)

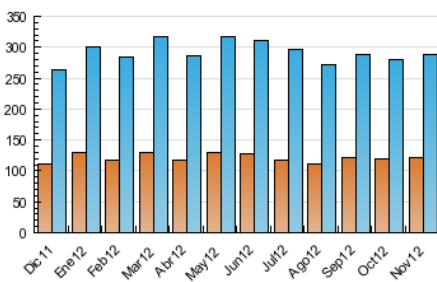


Páginas (x 1000)

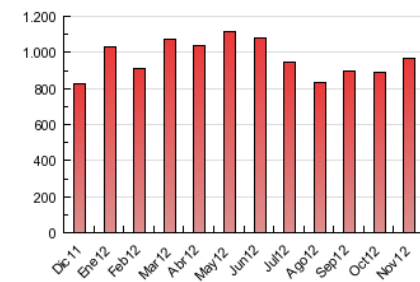


4.3 Por meses

N. únicos / Visitas (x 1000)



Páginas (x 1000)



5. Observaciones

Este Medio Electrónico de Comunicación ha sido medido por la herramienta Site Census de Nielsen Online que ha obtenido la calificación de *** (3 estrellas) en la homologación de OJDInteractiva

6. Definiciones básicas (Para más información ver Normas Técnicas para el Control de los Medios Electrónicos de Comunicación)

Página Vista:

Conjunto de ficheros enviado a un usuario como resultado de una petición del mismo recibida por el servidor. Cuando la página está formada por varios marcos (frames), el conjunto de los mismos tendrá, a efectos de cómputo, la consideración de una página unitaria.

Visita:

Una secuencia ininterrumpida de páginas servidas a un usuario válido. Si dicho usuario no realiza peticiones de páginas en un periodo de tiempo (30 min) la siguiente petición constituirá el inicio de una nueva visita.

Navegador Único:

Total de combinaciones únicas de una dirección IP y un identificador adicional. Los medios pueden utilizar cookies o el Identificador de Alta de registro.

Duración Página Vista:

Tiempo acumulado en segundos de todas las páginas vistas (en visitas de dos o más páginas vistas), dividido por el número total de páginas vistas.

Duración Visita:

Tiempo en segundos de todas las visitas de dos o más páginas vistas, dividido por el número total de dos o más páginas vistas.

Tráfico nacional:

Audiencia/difusión correspondiente a España medida en base a los datos de las direcciones IP registradas por el sistema de medición.

7. Opinión

De OJDinteractiva, la división de INFORMACIÓN Y CONTROL DE PUBLICACIONES S.A.:

Hemos examinado la información facilitada por el editor del medio electrónico para el periodo que comprende la presente certificación. Nuestro examen se ha realizado de acuerdo con las normas y procedimientos establecidos en las Normas Técnicas para el Control de los Medios Electrónicos de Comunicación.

En nuestra opinión, la presente acta presenta razonablemente la difusión/audiencia registrada por este medio electrónico.

ADVERTENCIA:

El trabajo de OJDinteractiva, la división de INFORMACIÓN Y CONTROL DE PUBLICACIONES S.A (INTROL) se limita a la realización de pruebas para la revisión de los datos de recuento suministrados por el editor con la finalidad de expresar una opinión sobre la razonabilidad de dichos datos de acuerdo con las Normas Técnicas para el control de los MEC.

Por tanto, INTROL no acepta responsabilidad alguna por las inexactitudes o errores que puedan existir en los datos de recuento. Tampoco acepta ninguna responsabilidad por la falsedad en los datos de recuento recibidos del editor, ni por otros datos de medición que no están incluidos en el análisis.