



INFORMACION Y CONTROL DE PUBLICACIONES, S.A.

Serrano, 21 - 6 planta - Tel. 91 435 00 32 Fax 91 435 96 05 - 28001 MADRID
Entença, 218 Entr. 7 - Tel 93 439 24 18 Fax 93 419 25 34 - 08029 BARCELONA

Título: EL DIA DE CORDOBA
URL Primaria: http://www.eldiadecordoba.es
Editor: Editorial Cordobesa de Publicaciones, S.L.
Domicilio: Avda. Gran Capitán, 23, 2ª planta
Ciudad: 14008 CÓRDOBA
Teléfono: 957 22 20 50
Fax: 957 22 20 72
E-mail:
Clasificación: Noticias e Información
Sub-Clasificación: Noticias globales y actualidad

Joly digital
eldiadecordoba.es

1. Cifras totales y promedios (Nacional e Internacional)

MES - AÑO	NAVEGADORES UNICOS	VISITAS	PAGINAS
Octubre - 2012	132.067	300.714	931.744
PROMEDIO DIARIO	8.513	9.700	30.056
PROMEDIO LUNES-VIERNES	9.016	10.250	31.281
PROMEDIO SABADO-DOMINGO	7.067	8.119	26.536
PAGINAS / VISITAS	3,10		
DURACION MEDIA VISITAS	0:10:35		
DURACION MEDIA PAGINAS	0:03:26		

2. Secciones (Nacional e Internacional)

	PAGINAS	%
HOME	334.557	35.91 %
RESTO	597.187	64.09 %

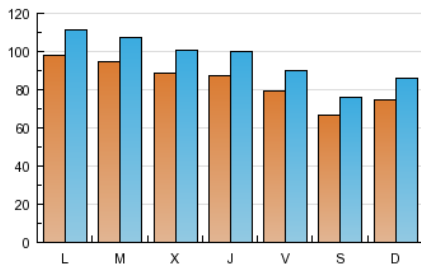
3. Por día del mes (Nacional e Internacional)

Día	N. únicos	Visitas	Páginas	Día	N. únicos	Visitas	Páginas	Día	N. únicos	Visitas	Páginas
1	10.482	11.938	47.460	11	8.171	9.234	26.236	21	7.778	9.082	39.361
2	9.760	11.008	36.184	12	6.241	7.154	21.841	22	9.401	10.834	35.052
3	9.607	10.882	35.556	13	7.363	8.238	22.982	23	8.903	10.100	29.596
4	9.395	10.687	33.517	14	7.661	8.810	24.520	24	8.289	9.641	28.516
5	8.614	9.705	28.363	15	9.220	10.411	32.517	25	8.779	10.006	28.961
6	6.438	7.398	23.031	16	8.991	10.277	28.207	26	8.425	9.595	28.727
7	7.103	8.155	30.981	17	8.279	9.320	26.884	27	6.394	7.390	22.468
8	9.500	10.791	30.541	18	8.712	10.075	32.041	28	7.375	8.480	25.327
9	9.267	10.406	30.793	19	8.369	9.469	28.723	29	10.538	11.848	32.516
10	9.292	10.575	31.917	20	6.424	7.401	23.615	30	10.286	11.744	34.680
								31	8.858	10.060	30.631

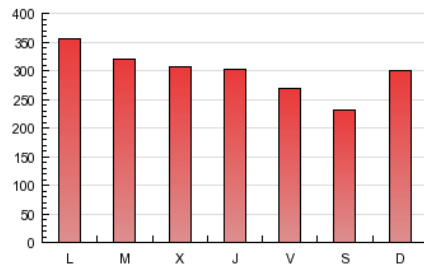
4. Gráficas (Nacional e Internacional)

4.1 Por día de la semana (promedio)

N. únicos / Visitas (x 100)

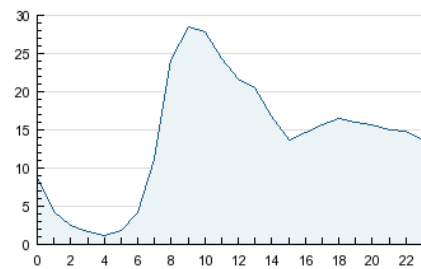


Páginas (x 100)

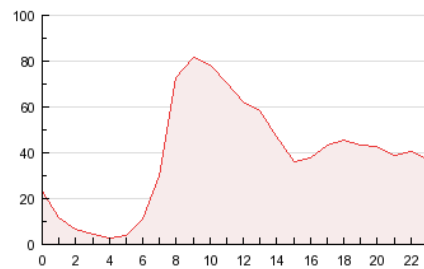


4.2 Por franja horaria (promedio)

Visitas (x 1000)

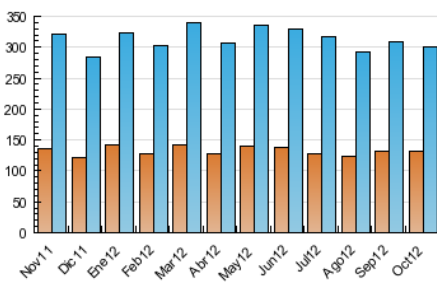


Páginas (x 1000)

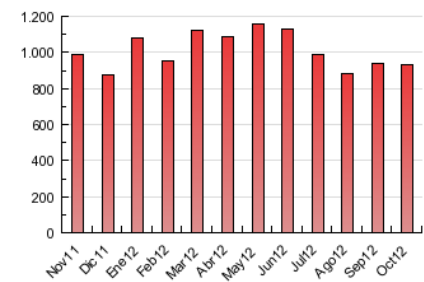


4.3 Por meses

N. únicos / Visitas (x 1000)



Páginas (x 1000)





INFORMACION Y CONTROL DE PUBLICACIONES, S.A.

Serrano, 21 - 6 planta - Tel. 91 435 00 32 Fax 91 435 96 05 - 28001 MADRID
Entença, 218 Entr. 7 - Tel 93 439 24 18 Fax 93 419 25 34 - 08029 BARCELONA

Anexo - Tráfico Nacional

Título: EL DIA DE CORDOBA
URL Primaria: http://www.eldiadecordoba.es
Editor: Editorial Cordobesa de Publicaciones, S.L.
Domicilio: Avda. Gran Capitán, 23, 2ª planta
Ciudad: 14008 CÓRDOBA
Teléfono: 957 22 20 50
Fax: 957 22 20 72
E-mail:
Clasificación: Noticias e Información
Sub-Clasificación: Noticias globales y actualidad

Joly digital
eldiadecordoba.es

1. Cifras totales y promedios (Nacional)

MES - AÑO	NAVEGADORES UNICOS	VISITAS	PAGINAS
Octubre - 2012	118.944	279.781	887.968
PROMEDIO DIARIO	7.933	9.025	28.644
PROMEDIO LUNES-VIERNES	8.392	9.523	29.783
PROMEDIO SABADO-DOMINGO	6.614	7.595	25.371
PAGINAS / VISITAS	3,17		
DURACION MEDIA VISITAS	0:10:31		
DURACION MEDIA PAGINAS	0:03:20		

2. Secciones (Nacional)

	PAGINAS	%
HOME	325.842	36.70 %
RESTO	562.126	63.30 %

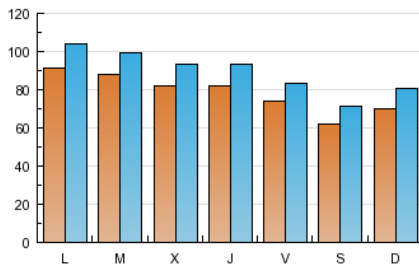
3. Por día del mes (Nacional)

Día	N. únicos	Visitas	Páginas	Día	N. únicos	Visitas	Páginas	Día	N. únicos	Visitas	Páginas
1	9.838	11.195	45.695	11	7.584	8.543	24.759	21	7.331	8.534	38.004
2	9.137	10.296	34.704	12	5.784	6.610	20.560	22	8.791	10.085	33.445
3	8.709	9.883	33.694	13	6.885	7.686	21.723	23	8.188	9.296	28.080
4	8.758	9.944	32.081	14	7.127	8.202	23.228	24	7.653	8.895	26.865
5	8.051	9.044	27.163	15	8.556	9.632	30.652	25	8.210	9.352	27.678
6	6.003	6.894	21.994	16	8.396	9.565	26.884	26	7.876	8.952	27.474
7	6.628	7.624	29.766	17	7.780	8.757	25.802	27	5.969	6.901	21.524
8	8.830	10.019	28.931	18	8.192	9.416	30.652	28	6.928	7.967	24.192
9	8.547	9.590	29.293	19	7.803	8.809	27.343	29	9.766	10.976	30.775
10	8.650	9.822	30.384	20	6.044	6.949	22.539	30	9.604	10.946	32.945
								31	8.307	9.397	29.139

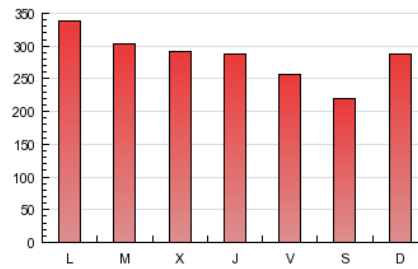
4. Gráficas (Nacional)

4.1 Por día de la semana (promedio)

N. únicos / Visitas (x 100)

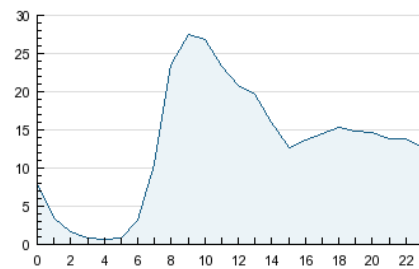


Páginas (x 100)

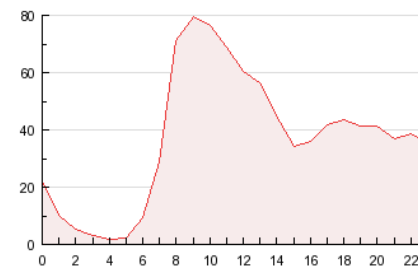


4.2 Por franja horaria (promedio)

Visitas (x 1000)

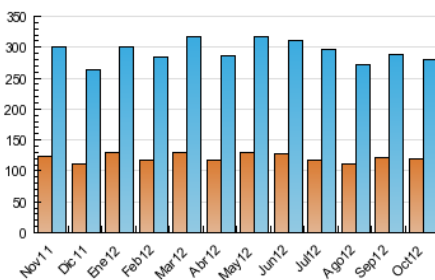


Páginas (x 1000)

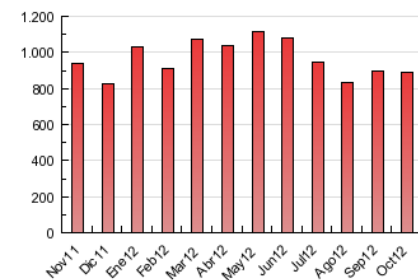


4.3 Por meses

N. únicos / Visitas (x 1000)



Páginas (x 1000)



5. Observaciones

Este Medio Electrónico de Comunicación ha sido medido por la herramienta Site Census de Nielsen Online que ha obtenido la calificación de *** (3 estrellas) en la homologación de OJDInteractiva

6. Definiciones básicas (Para más información ver Normas Técnicas para el Control de los Medios Electrónicos de Comunicación)

Página Vista:

Conjunto de ficheros enviado a un usuario como resultado de una petición del mismo recibida por el servidor. Cuando la página está formada por varios marcos (frames), el conjunto de los mismos tendrá, a efectos de cómputo, la consideración de una página unitaria.

Visita:

Una secuencia ininterrumpida de páginas servidas a un usuario válido. Si dicho usuario no realiza peticiones de páginas en un periodo de tiempo (30 min) la siguiente petición constituirá el inicio de una nueva visita.

Navegador Único:

Total de combinaciones únicas de una dirección IP y un identificador adicional. Los medios pueden utilizar cookies o el Identificador de Alta de registro.

Duración Página Vista:

Tiempo acumulado en segundos de todas las páginas vistas (en visitas de dos o más páginas vistas), dividido por el número total de páginas vistas.

Duración Visita:

Tiempo en segundos de todas las visitas de dos o más páginas vistas, dividido por el número total de dos o más páginas vistas.

Tráfico nacional:

Audiencia/difusión correspondiente a España medida en base a los datos de las direcciones IP registradas por el sistema de medición.

7. Opinión

De OJDinteractiva, la división de INFORMACIÓN Y CONTROL DE PUBLICACIONES S.A.:

Hemos examinado la información facilitada por el editor del medio electrónico para el periodo que comprende la presente certificación. Nuestro examen se ha realizado de acuerdo con las normas y procedimientos establecidos en las Normas Técnicas para el Control de los Medios Electrónicos de Comunicación.

En nuestra opinión, la presente acta presenta razonablemente la difusión/audiencia registrada por este medio electrónico.

ADVERTENCIA:

El trabajo de OJDinteractiva, la división de INFORMACIÓN Y CONTROL DE PUBLICACIONES S.A (INTROL) se limita a la realización de pruebas para la revisión de los datos de recuento suministrados por el editor con la finalidad de expresar una opinión sobre la razonabilidad de dichos datos de acuerdo con las Normas Técnicas para el control de los MEC.

Por tanto, INTROL no acepta responsabilidad alguna por las inexactitudes o errores que puedan existir en los datos de recuento. Tampoco acepta ninguna responsabilidad por la falsedad en los datos de recuento recibidos del editor, ni por otros datos de medición que no están incluidos en el análisis.