



INFORMACION Y CONTROL DE PUBLICACIONES, S.A.

Serrano, 21 - 6 planta - Tel. 91 435 00 32 Fax 91 435 96 05 - 28001 MADRID
Entença, 218 Entr. 7 - Tel 93 439 24 18 Fax 93 419 25 34 - 08029 BARCELONA

Título: EL DIA DE CORDOBA
URL Primaria: http://www.eldiadecordoba.es
Editor: Editorial Cordobesa de Publicaciones, S.L.
Domicilio: Avda. Gran Capitán, 23, 2ª planta
Ciudad: 14008 CÓRDOBA
Teléfono: 957 22 20 50
Fax: 957 22 20 72
E-mail:
Clasificación: Noticias e Información
Sub-Clasificación: Noticias globales y actualidad

Joly digital
eldiadecordoba.es

1. Cifras totales y promedios (Nacional e Internacional)

MES - AÑO	NAVEGADORES UNICOS	VISITAS	PAGINAS
Septiembre - 2012	131.988	308.038	939.835
PROMEDIO DIARIO	8.922	10.268	31.328
PROMEDIO LUNES-VIERNES	9.649	11.095	33.636
PROMEDIO SABADO-DOMINGO	7.470	8.614	26.711
PAGINAS / VISITAS	3,05		
DURACION MEDIA VISITAS	0:09:26		
DURACION MEDIA PAGINAS	0:03:06		

2. Secciones (Nacional e Internacional)

	PAGINAS	%
HOME	354.937	37.77 %
RESTO	584.898	62.23 %

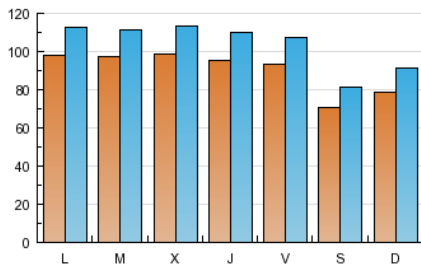
3. Por día del mes (Nacional e Internacional)

Día	N. únicos	Visitas	Páginas	Día	N. únicos	Visitas	Páginas	Día	N. únicos	Visitas	Páginas
1	7.522	8.659	25.536	11	9.771	11.258	33.248	21	8.755	9.977	34.179
2	8.014	9.213	28.080	12	9.875	11.496	36.486	22	6.695	7.571	24.429
3	9.589	11.161	31.716	13	10.172	11.752	38.164	23	7.486	8.677	30.790
4	10.055	11.619	31.540	14	8.696	9.990	34.822	24	9.302	10.617	32.450
5	9.905	11.402	32.686	15	6.414	7.396	22.657	25	9.540	10.937	33.004
6	8.870	10.254	29.617	16	7.460	8.670	29.346	26	9.957	11.463	36.417
7	9.952	11.412	34.807	17	10.190	11.667	33.981	27	9.916	11.377	34.842
8	7.188	8.356	24.917	18	9.490	10.845	30.054	28	9.962	11.427	32.890
9	8.254	9.535	27.531	19	9.604	10.975	33.813	29	7.535	8.644	23.630
10	10.105	11.707	36.289	20	9.272	10.565	31.720	30	8.128	9.416	30.194

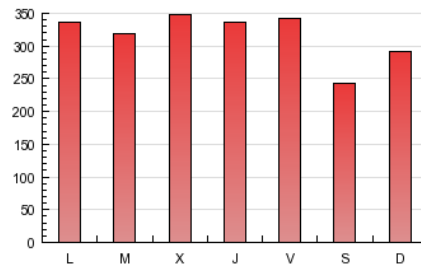
4. Gráficas (Nacional e Internacional)

4.1 Por día de la semana (promedio)

N. únicos / Visitas (x 100)

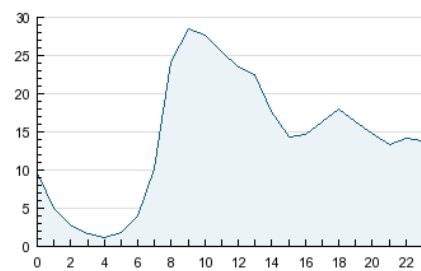


Páginas (x 100)

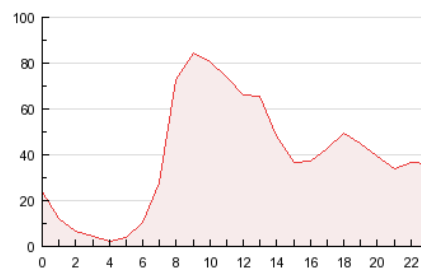


4.2 Por franja horaria (promedio)

Visitas (x 1000)

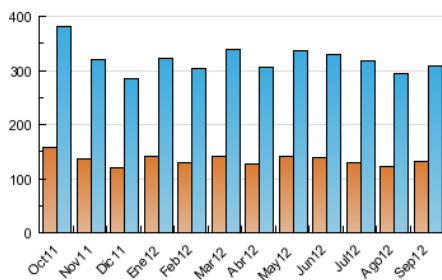


Páginas (x 1000)

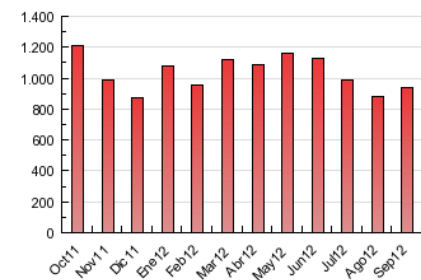


4.3 Por meses

N. únicos / Visitas (x 1000)



Páginas (x 1000)





INFORMACION Y CONTROL DE PUBLICACIONES, S.A.

Serrano, 21 - 6 planta - Tel. 91 435 00 32 Fax 91 435 96 05 - 28001 MADRID
Entença, 218 Entr. 7 - Tel 93 439 24 18 Fax 93 419 25 34 - 08029 BARCELONA

Anexo - Tráfico Nacional

Título: EL DIA DE CORDOBA
URL Primaria: http://www.eldiadecordoba.es
Editor: Editorial Cordobesa de Publicaciones, S.L.
Domicilio: Avda. Gran Capitán, 23, 2ª planta
Ciudad: 14008 CÓRDOBA
Teléfono: 957 22 20 50
Fax: 957 22 20 72
E-mail:
Clasificación: Noticias e Información
Sub-Clasificación: Noticias globales y actualidad

Joly digital
eldiadecordoba.es

1. Cifras totales y promedios (Nacional)

MES - AÑO	NAVEGADORES UNICOS	VISITAS	PAGINAS
Septiembre - 2012	120.575	288.944	897.543
PROMEDIO DIARIO	8.379	9.631	29.918
PROMEDIO LUNES-VIERNES	9.063	10.409	32.127
PROMEDIO SABADO-DOMINGO	7.011	8.077	25.500
PAGINAS / VISITAS	3,11		
DURACION MEDIA VISITAS	0:09:20		
DURACION MEDIA PAGINAS	0:03:01		

2. Secciones (Nacional)

	PAGINAS	%
HOME	345.639	38.51 %
RESTO	551.904	61.49 %

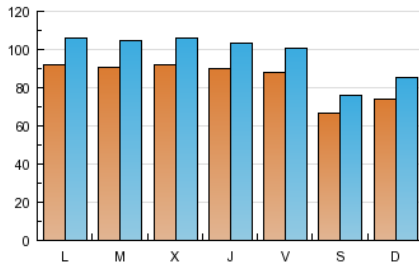
3. Por día del mes (Nacional)

Día	N. únicos	Visitas	Páginas	Día	N. únicos	Visitas	Páginas	Día	N. únicos	Visitas	Páginas
1	7.074	8.134	24.306	11	9.197	10.575	31.685	21	8.249	9.383	32.651
2	7.465	8.584	26.656	12	9.307	10.799	35.056	22	6.272	7.082	23.281
3	9.003	10.472	30.230	13	9.585	11.043	36.617	23	7.046	8.158	29.636
4	9.415	10.884	29.899	14	8.189	9.393	33.220	24	8.757	9.981	31.130
5	9.259	10.667	31.044	15	6.001	6.917	21.591	25	8.876	10.150	31.505
6	8.272	9.539	28.112	16	7.019	8.165	28.104	26	9.323	10.730	34.848
7	9.366	10.721	33.271	17	9.583	10.980	32.238	27	9.348	10.727	33.461
8	6.754	7.839	23.740	18	8.894	10.163	28.575	28	9.373	10.727	31.554
9	7.776	8.962	26.329	19	9.031	10.322	32.380	29	7.067	8.084	22.475
10	9.490	10.986	34.723	20	8.745	9.935	30.340	30	7.633	8.842	28.886

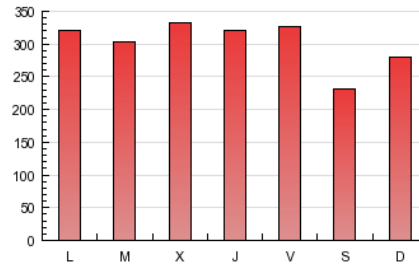
4. Gráficas (Nacional)

4.1 Por día de la semana (promedio)

N. únicos / Visitas (x 100)

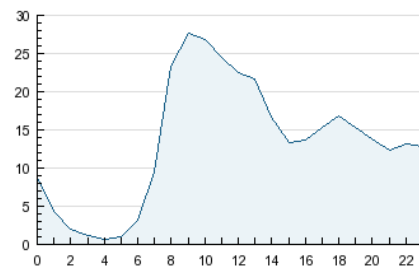


Páginas (x 100)

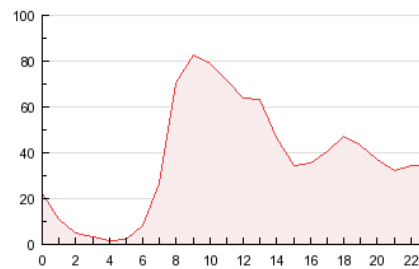


4.2 Por franja horaria (promedio)

Visitas (x 1000)

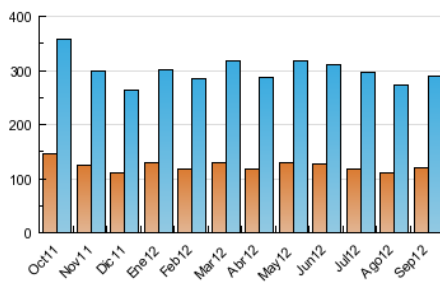


Páginas (x 1000)

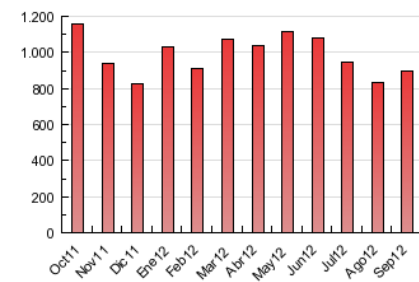


4.3 Por meses

N. únicos / Visitas (x 1000)



Páginas (x 1000)



5. Observaciones

Este Medio Electrónico de Comunicación ha sido medido por la herramienta Site Census de Nielsen Online que ha obtenido la calificación de *** (3 estrellas) en la homologación de OJDInteractiva

6. Definiciones básicas (Para más información ver Normas Técnicas para el Control de los Medios Electrónicos de Comunicación)

Página Vista:

Conjunto de ficheros enviado a un usuario como resultado de una petición del mismo recibida por el servidor. Cuando la página está formada por varios marcos (frames), el conjunto de los mismos tendrá, a efectos de cómputo, la consideración de una página unitaria.

Visita:

Una secuencia ininterrumpida de páginas servidas a un usuario válido. Si dicho usuario no realiza peticiones de páginas en un periodo de tiempo (30 min) la siguiente petición constituirá el inicio de una nueva visita.

Navegador Único:

Total de combinaciones únicas de una dirección IP y un identificador adicional. Los medios pueden utilizar cookies o el Identificador de Alta de registro.

Duración Página Vista:

Tiempo acumulado en segundos de todas las páginas vistas (en visitas de dos o más páginas vistas), dividido por el número total de páginas vistas.

Duración Visita:

Tiempo en segundos de todas las visitas de dos o más páginas vistas, dividido por el número total de dos o más páginas vistas.

Tráfico nacional:

Audiencia/difusión correspondiente a España medida en base a los datos de las direcciones IP registradas por el sistema de medición.

7. Opinión

De OJDinteractiva, la división de INFORMACIÓN Y CONTROL DE PUBLICACIONES S.A.:

Hemos examinado la información facilitada por el editor del medio electrónico para el periodo que comprende la presente certificación. Nuestro examen se ha realizado de acuerdo con las normas y procedimientos establecidos en las Normas Técnicas para el Control de los Medios Electrónicos de Comunicación.

En nuestra opinión, la presente acta presenta razonablemente la difusión/audiencia registrada por este medio electrónico.

ADVERTENCIA:

El trabajo de OJDinteractiva, la división de INFORMACIÓN Y CONTROL DE PUBLICACIONES S.A (INTROL) se limita a la realización de pruebas para la revisión de los datos de recuento suministrados por el editor con la finalidad de expresar una opinión sobre la razonabilidad de dichos datos de acuerdo con las Normas Técnicas para el control de los MEC.

Por tanto, INTROL no acepta responsabilidad alguna por las inexactitudes o errores que puedan existir en los datos de recuento. Tampoco acepta ninguna responsabilidad por la falsedad en los datos de recuento recibidos del editor, ni por otros datos de medición que no están incluidos en el análisis.