



## INFORMACION Y CONTROL DE PUBLICACIONES, S.A.

Serrano, 21 - 6 planta - Tel. 91 435 00 32 Fax 91 435 96 05 - 28001 MADRID  
Entença, 218 Entr. 7 - Tel 93 439 24 18 Fax 93 419 25 34 - 08029 BARCELONA

**Título:** EL DIA DE CORDOBA  
**URL Primaria:** http://www.eldiadecordoba.es  
**Editor:** Editorial Cordobesa de Publicaciones, S.L.  
**Domicilio:** Avda. Gran Capitán, 23, 2ª planta  
**Ciudad:** 14008 CÓRDOBA  
**Teléfono:** 957 22 20 50  
**Fax:** 957 22 20 72  
**E-mail:**  
**Clasificación:** Noticias e Información  
**Sub-Clasificación:** Noticias globales y actualidad

Joly digital  
eldiadecordoba.es

### 1. Cifras totales y promedios (Nacional e Internacional)

MES - AÑO	NAVEGADORES UNICOS	VISITAS	PAGINAS
Agosto - 2012	122.649	293.364	879.117
<b>PROMEDIO DIARIO</b>	<b>8.191</b>	<b>9.463</b>	<b>28.359</b>
<b>PROMEDIO LUNES-VIERNES</b>	<b>8.775</b>	<b>10.141</b>	<b>31.037</b>
<b>PROMEDIO SABADO-DOMINGO</b>	<b>6.514</b>	<b>7.514</b>	<b>20.658</b>
<b>PAGINAS / VISITAS</b>	<b>3,00</b>		
<b>DURACION MEDIA VISITAS</b>	<b>0:09:07</b>		
<b>DURACION MEDIA PAGINAS</b>	<b>0:03:02</b>		

### 2. Secciones (Nacional e Internacional)

	PAGINAS	%
<b>HOME</b>	332.974	37.88 %
<b>RESTO</b>	546.143	62.12 %

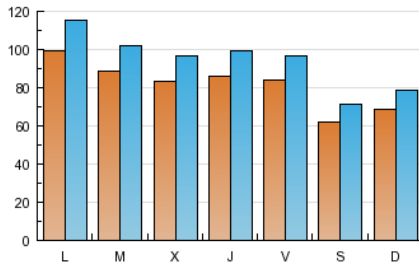
### 3. Por día del mes (Nacional e Internacional)

Día	N. únicos	Visitas	Páginas	Día	N. únicos	Visitas	Páginas	Día	N. únicos	Visitas	Páginas
1	8.205	9.524	28.351	11	5.936	6.890	18.627	21	8.549	9.833	31.844
2	8.311	9.609	35.170	12	6.447	7.437	19.684	22	8.460	9.781	27.804
3	7.993	9.199	29.579	13	8.433	9.691	29.781	23	9.009	10.385	29.620
4	5.907	6.846	19.626	14	8.131	9.283	28.451	24	8.066	9.223	26.252
5	7.045	8.193	25.017	15	7.092	8.183	23.784	25	6.624	7.586	19.764
6	8.165	9.444	29.402	16	8.149	9.441	28.843	26	6.932	7.948	21.407
7	8.343	9.654	29.916	17	8.010	9.132	25.579	27	14.439	16.999	52.242
8	8.123	9.420	27.698	18	6.262	7.228	19.562	28	10.366	12.124	40.576
9	8.474	9.689	26.475	19	6.955	7.987	21.580	29	9.802	11.351	38.896
10	8.207	9.403	25.878	20	8.626	9.898	28.237	30	9.118	10.708	34.644
								31	9.755	11.275	34.828

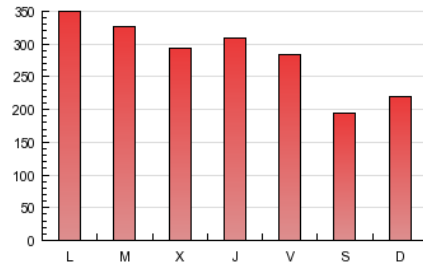
4. Gráficas (Nacional e Internacional)

4.1 Por día de la semana (promedio)

N. únicos / Visitas (x 100)

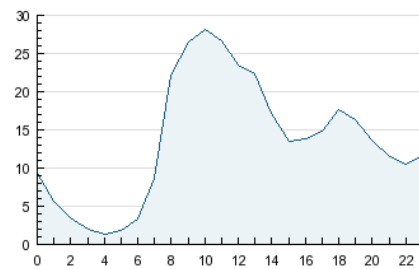


Páginas (x 100)

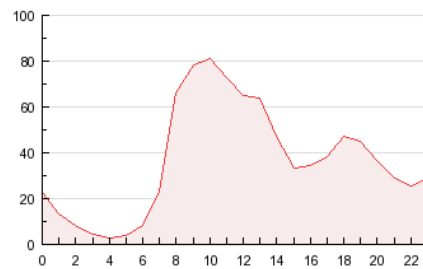


4.2 Por franja horaria (promedio)

Visitas (x 1000)

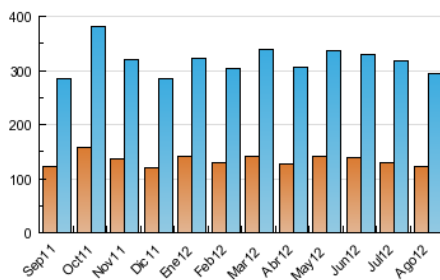


Páginas (x 1000)

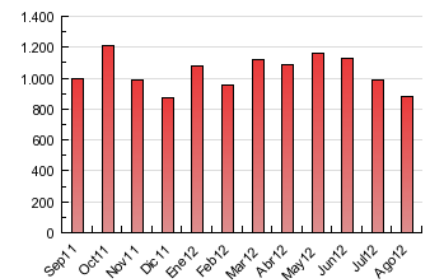


4.3 Por meses

N. únicos / Visitas (x 1000)



Páginas (x 1000)





## INFORMACION Y CONTROL DE PUBLICACIONES, S.A.

Serrano, 21 - 6 planta - Tel. 91 435 00 32 Fax 91 435 96 05 - 28001 MADRID  
Entença, 218 Entr. 7 - Tel 93 439 24 18 Fax 93 419 25 34 - 08029 BARCELONA

### Anexo - Tráfico Nacional

**Título:** EL DIA DE CORDOBA  
**URL Primaria:** http://www.eldiadecordoba.es  
**Editor:** Editorial Cordobesa de Publicaciones, S.L.  
**Domicilio:** Avda. Gran Capitán, 23, 2ª planta  
**Ciudad:** 14008 CÓRDOBA  
**Teléfono:** 957 22 20 50  
**Fax:** 957 22 20 72  
**E-mail:**  
**Clasificación:** Noticias e Información  
**Sub-Clasificación:** Noticias globales y actualidad

Joly digital  
eldiadecordoba.es

#### 1. Cifras totales y promedios (Nacional)

MES - AÑO	NAVEGADORES UNICOS	VISITAS	PAGINAS
Agosto - 2012	110.640	272.720	833.028
<b>PROMEDIO DIARIO</b>	<b>7.629</b>	<b>8.797</b>	<b>26.872</b>
<b>PROMEDIO LUNES-VIERNES</b>	<b>8.175</b>	<b>9.432</b>	<b>29.432</b>
<b>PROMEDIO SABADO-DOMINGO</b>	<b>6.058</b>	<b>6.973</b>	<b>19.512</b>
<b>PAGINAS / VISITAS</b>	<b>3,05</b>		
<b>DURACION MEDIA VISITAS</b>	<b>0:09:03</b>		
<b>DURACION MEDIA PAGINAS</b>	<b>0:02:58</b>		

#### 2. Secciones (Nacional)

	PAGINAS	%
<b>HOME</b>	322.475	38.71 %
<b>RESTO</b>	510.553	61.29 %

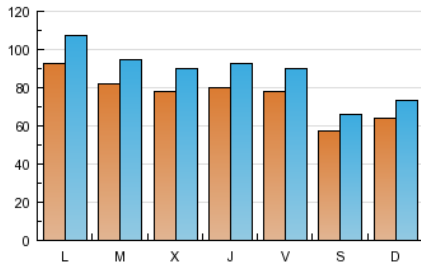
#### 3. Por día del mes (Nacional)

Día	N. únicos	Visitas	Páginas	Día	N. únicos	Visitas	Páginas	Día	N. únicos	Visitas	Páginas
1	7.719	8.956	27.166	11	5.550	6.415	17.723	21	7.951	9.145	30.372
2	7.784	8.964	33.683	12	5.996	6.907	18.419	22	7.881	9.107	26.330
3	7.455	8.537	28.191	13	7.858	9.011	28.388	23	8.303	9.583	27.967
4	5.487	6.322	18.595	14	7.599	8.641	26.942	24	7.444	8.503	24.753
5	6.597	7.643	23.689	15	6.590	7.586	22.259	25	6.059	6.936	18.507
6	7.584	8.735	27.820	16	7.582	8.775	27.427	26	6.433	7.382	20.199
7	7.709	8.900	28.387	17	7.454	8.495	24.212	27	13.499	15.873	49.525
8	7.529	8.703	26.221	18	5.836	6.710	18.442	28	9.665	11.284	38.519
9	7.914	9.032	25.127	19	6.505	7.472	20.525	29	9.148	10.571	36.748
10	7.642	8.734	24.496	20	8.051	9.228	26.721	30	8.490	9.985	32.520
								31	9.170	10.585	33.155

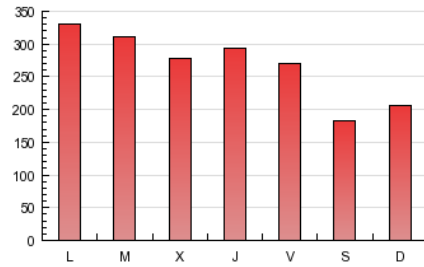
4. Gráficas (Nacional)

4.1 Por día de la semana (promedio)

N. únicos / Visitas (x 100)

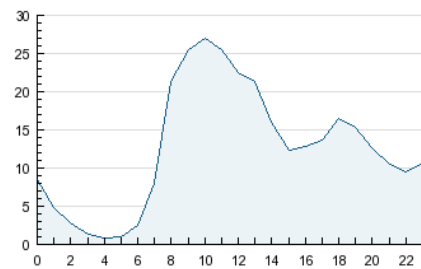


Páginas (x 100)

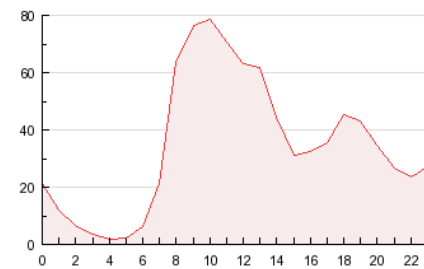


4.2 Por franja horaria (promedio)

Visitas (x 1000)

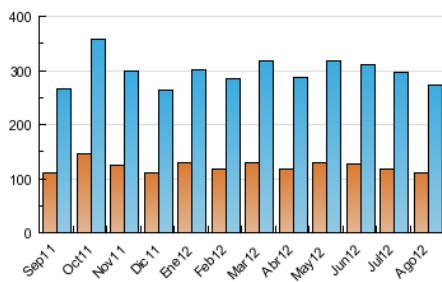


Páginas (x 1000)

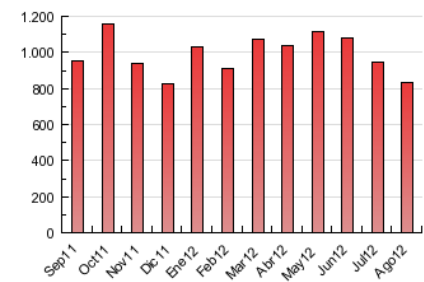


4.3 Por meses

N. únicos / Visitas (x 1000)



Páginas (x 1000)



## 5. Definiciones básicas (Para más información ver Normas Técnicas para el Control de los Medios Electrónicos de Comunicación)

### Página Vista:

Conjunto de ficheros enviado a un usuario como resultado de una petición del mismo recibida por el servidor. Cuando la página está formada por varios marcos (frames), el conjunto de los mismos tendrá, a efectos de cómputo, la consideración de una página unitaria.

### Visita:

Una secuencia ininterrumpida de páginas servidas a un usuario válido. Si dicho usuario no realiza peticiones de páginas en un periodo de tiempo (30 min) la siguiente petición constituirá el inicio de una nueva visita.

### Navegador Único:

Total de combinaciones únicas de una dirección IP y un identificador adicional. Los medios pueden utilizar cookies o el Identificador de Alta de registro.

### Duración Página Vista:

Tiempo acumulado en segundos de todas las páginas vistas (en visitas de dos o más páginas vistas), dividido por el número total de páginas vistas.

### Duración Visita:

Tiempo en segundos de todas las visitas de dos o más páginas vistas, dividido por el número total de dos o más páginas vistas.

### Tráfico nacional:

Audiencia/difusión correspondiente a España medida en base a los datos de las direcciones IP registradas por el sistema de medición.

## 6. Opinión

De OJDinteractiva, la división de INFORMACIÓN Y CONTROL DE PUBLICACIONES S.A.:

Hemos examinado la información facilitada por el editor del medio electrónico para el periodo que comprende la presente certificación. Nuestro examen se ha realizado de acuerdo con las normas y procedimientos establecidos en las Normas Técnicas para el Control de los Medios Electrónicos de Comunicación.

En nuestra opinión, la presente acta presenta razonablemente la difusión/audiencia registrada por este medio electrónico.

### ADVERTENCIA:

El trabajo de OJDinteractiva, la división de INFORMACIÓN Y CONTROL DE PUBLICACIONES S.A (INTROL) se limita a la realización de pruebas para la revisión de los datos de recuento suministrados por el editor con la finalidad de expresar una opinión sobre la razonabilidad de dichos datos de acuerdo con las Normas Técnicas para el control de los MEC.

Por tanto, INTROL no acepta responsabilidad alguna por las inexactitudes o errores que puedan existir en los datos de recuento. Tampoco acepta ninguna responsabilidad por la falsedad en los datos de recuento recibidos del editor, ni por otros datos de medición que no están incluidos en el análisis.