



INFORMACION Y CONTROL DE PUBLICACIONES, S.A.

Serrano, 21 - 6 planta - Tel. 91 435 00 32 Fax 91 435 96 05 - 28001 MADRID
Entença, 218 Entr. 7 - Tel 93 439 24 18 Fax 93 419 25 34 - 08029 BARCELONA

Título: EL DIA DE CORDOBA
URL Primaria: http://www.eldiadecordoba.es
Editor: Editorial Cordobesa de Publicaciones, S.L.
Domicilio: Avda. Gran Capitán, 23, 2ª planta
Ciudad: 14008 CÓRDOBA
Teléfono: 957 22 20 50
Fax: 957 22 20 72
E-mail:
Clasificación: Noticias e Información
Sub-Clasificación: Noticias globales y actualidad

Joly digital
eldiadecordoba.es

1. Cifras totales y promedios (Nacional e Internacional)

MES - AÑO	NAVEGADORES UNICOS	VISITAS	PAGINAS
Marzo - 2013	133.112	309.083	993.120
PROMEDIO DIARIO	8.623	9.970	32.036
PROMEDIO LUNES-VIERNES	9.239	10.664	34.783
PROMEDIO SABADO-DOMINGO	7.330	8.514	26.268
PAGINAS / VISITAS	3,21		
DURACION MEDIA VISITAS	0:12:57		
DURACION MEDIA PAGINAS	0:04:00		

2. Secciones (Nacional e Internacional)

	PAGINAS	%
HOME	358.807	36.13 %
RESTO	634.313	63.87 %

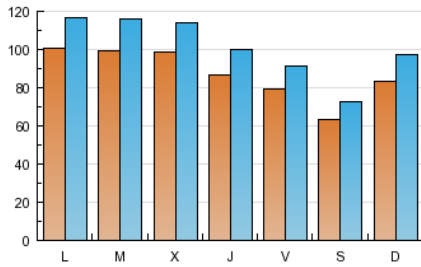
3. Por día del mes (Nacional e Internacional)

Día	N. únicos	Visitas	Páginas	Día	N. únicos	Visitas	Páginas	Día	N. únicos	Visitas	Páginas
1	7.658	8.705	31.068	11	9.682	11.096	30.708	21	9.132	10.342	29.452
2	5.856	6.712	19.297	12	10.761	12.591	34.721	22	8.491	9.600	27.384
3	7.532	8.778	24.846	13	10.489	11.918	31.756	23	6.690	7.711	21.782
4	9.820	11.121	33.663	14	8.786	10.008	27.373	24	8.635	10.494	30.788
5	9.047	10.265	30.866	15	7.708	8.610	24.346	25	11.307	13.613	55.432
6	9.959	11.148	30.271	16	6.289	7.112	19.781	26	10.481	12.652	60.584
7	9.636	10.990	33.021	17	7.661	8.988	25.678	27	10.128	12.256	61.613
8	9.003	10.200	29.552	18	9.476	10.791	33.894	28	7.162	8.599	36.854
9	6.962	7.988	24.291	19	9.530	10.867	29.988	29	6.793	8.429	30.329
10	8.163	9.444	27.921	20	8.965	10.145	27.568	30	5.964	6.883	31.101
								31	9.546	11.027	37.192

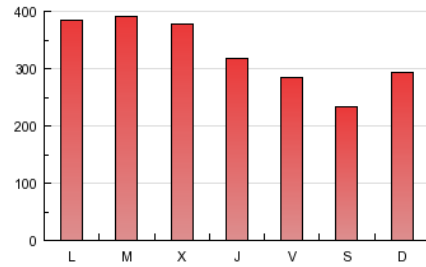
4. Gráficas (Nacional e Internacional)

4.1 Por día de la semana (promedio)

N. únicos / Visitas (x 100)

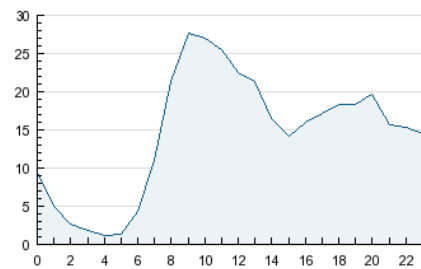


Páginas (x 100)

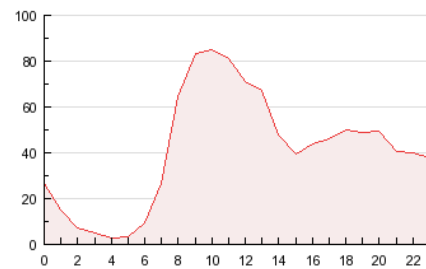


4.2 Por franja horaria (promedio)

Visitas (x 1000)

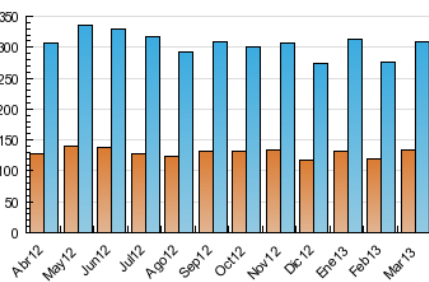


Páginas (x 1000)

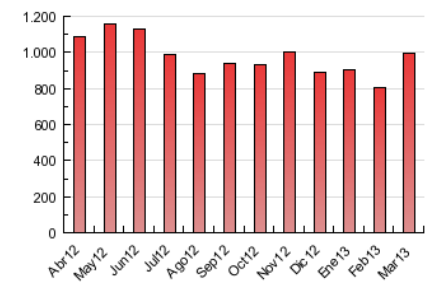


4.3 Por meses

N. únicos / Visitas (x 1000)



Páginas (x 1000)





INFORMACION Y CONTROL DE PUBLICACIONES, S.A.

Serrano, 21 - 6 planta - Tel. 91 435 00 32 Fax 91 435 96 05 - 28001 MADRID
Entença, 218 Entr. 7 - Tel 93 439 24 18 Fax 93 419 25 34 - 08029 BARCELONA

Anexo - Tráfico Nacional

Título: EL DIA DE CORDOBA
URL Primaria: http://www.eldiadecordoba.es
Editor: Editorial Cordobesa de Publicaciones, S.L.
Domicilio: Avda. Gran Capitán, 23, 2ª planta
Ciudad: 14008 CÓRDOBA
Teléfono: 957 22 20 50
Fax: 957 22 20 72
E-mail:
Clasificación: Noticias e Información
Sub-Clasificación: Noticias globales y actualidad

Joly digital
eldiadecordoba.es

1. Cifras totales y promedios (Nacional)

MES - AÑO	NAVEGADORES UNICOS	VISITAS	PAGINAS
Marzo - 2013	119.448	288.582	946.085
PROMEDIO DIARIO	8.024	9.309	30.519
PROMEDIO LUNES-VIERNES	8.579	9.938	33.118
PROMEDIO SABADO-DOMINGO	6.859	7.988	25.060
PAGINAS / VISITAS	3,28		
DURACION MEDIA VISITAS	0:12:51		
DURACION MEDIA PAGINAS	0:03:53		

2. Secciones (Nacional)

	PAGINAS	%
HOME	346.902	36.67 %
RESTO	599.183	63.33 %

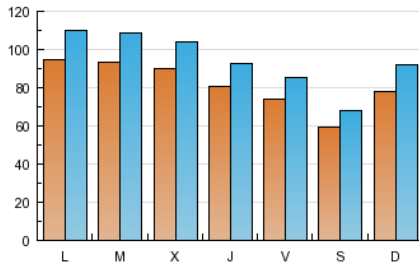
3. Por día del mes (Nacional)

Día	N. únicos	Visitas	Páginas	Día	N. únicos	Visitas	Páginas	Día	N. únicos	Visitas	Páginas
1	7.202	8.185	29.739	11	9.102	10.465	29.347	21	8.429	9.552	27.714
2	5.477	6.283	18.408	12	10.117	11.866	33.154	22	7.948	8.999	26.263
3	7.114	8.314	23.941	13	8.708	10.073	28.345	23	6.255	7.222	20.680
4	9.236	10.491	32.315	14	8.105	9.255	25.558	24	8.086	9.862	29.158
5	8.510	9.685	29.486	15	7.075	7.930	22.967	25	10.664	12.875	53.227
6	9.343	10.478	28.818	16	5.875	6.663	18.891	26	9.854	11.931	58.233
7	8.980	10.278	31.463	17	7.179	8.444	24.462	27	9.551	11.617	59.766
8	8.357	9.492	27.945	18	8.847	10.097	32.466	28	6.663	8.009	35.411
9	6.470	7.464	23.159	19	8.785	10.057	28.161	29	6.353	7.929	29.047
10	7.644	8.872	26.598	20	8.321	9.434	26.062	30	5.535	6.398	29.611
								31	8.950	10.362	35.690

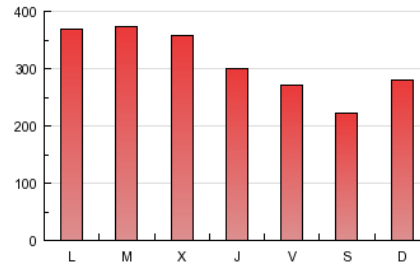
4. Gráficas (Nacional)

4.1 Por día de la semana (promedio)

N. únicos / Visitas (x 100)

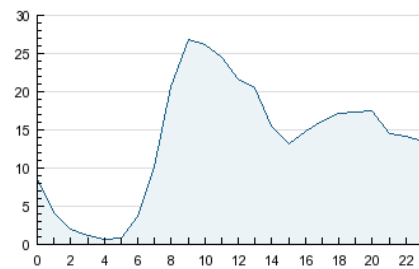


Páginas (x 100)

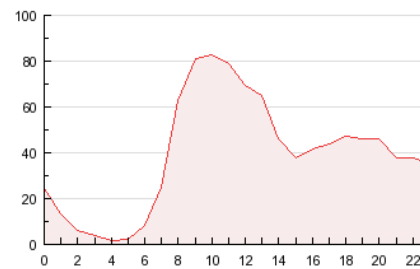


4.2 Por franja horaria (promedio)

Visitas (x 1000)

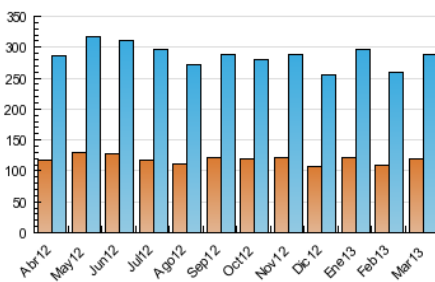


Páginas (x 1000)

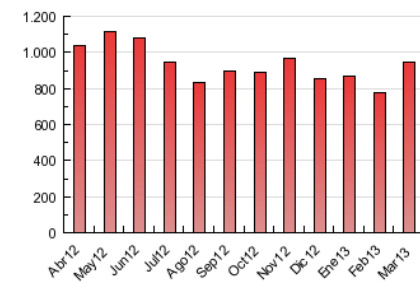


4.3 Por meses

N. únicos / Visitas (x 1000)



Páginas (x 1000)



5. Observaciones

Este Medio Electrónico de Comunicación ha sido medido por la herramienta Site Census de Nielsen que ha obtenido la calificación de *** (3 estrellas) en la homologación de OJDInteractiva

6. Definiciones básicas (Para más información ver Normas Técnicas para el Control de los Medios Electrónicos de Comunicación)

Página Vista:

Conjunto de ficheros enviado a un usuario como resultado de una petición del mismo recibida por el servidor. Cuando la página está formada por varios marcos (frames), el conjunto de los mismos tendrá, a efectos de cómputo, la consideración de una página unitaria.

Visita:

Una secuencia ininterrumpida de páginas servidas a un usuario válido. Si dicho usuario no realiza peticiones de páginas en un periodo de tiempo (30 min) la siguiente petición constituirá el inicio de una nueva visita.

Navegador Único:

Total de combinaciones únicas de una dirección IP y un identificador adicional. Los medios pueden utilizar cookies o el Identificador de Alta de registro.

Duración Página Vista:

Tiempo acumulado en segundos de todas las páginas vistas (en visitas de dos o más páginas vistas), dividido por el número total de páginas vistas.

Duración Visita:

Tiempo en segundos de todas las visitas de dos o más páginas vistas, dividido por el número total de dos o más páginas vistas.

Tráfico nacional:

Audiencia/difusión correspondiente a España medida en base a los datos de las direcciones IP registradas por el sistema de medición.

7. Opinión

De OJDinteractiva, la división de INFORMACIÓN Y CONTROL DE PUBLICACIONES S.A.:

Hemos examinado la información facilitada por el editor del medio electrónico para el periodo que comprende la presente certificación. Nuestro examen se ha realizado de acuerdo con las normas y procedimientos establecidos en las Normas Técnicas para el Control de los Medios Electrónicos de Comunicación.

En nuestra opinión, la presente acta presenta razonablemente la difusión/audiencia registrada por este medio electrónico.

ADVERTENCIA:

El trabajo de OJDinteractiva, la división de INFORMACIÓN Y CONTROL DE PUBLICACIONES S.A (INTROL) se limita a la realización de pruebas para la revisión de los datos de recuento suministrados por el editor con la finalidad de expresar una opinión sobre la razonabilidad de dichos datos de acuerdo con las Normas Técnicas para el control de los MEC.

Por tanto, INTROL no acepta responsabilidad alguna por las inexactitudes o errores que puedan existir en los datos de recuento. Tampoco acepta ninguna responsabilidad por la falsedad en los datos de recuento recibidos del editor, ni por otros datos de medición que no están incluidos en el análisis.