



INFORMACION Y CONTROL DE PUBLICACIONES, S.A.

Serrano, 21 - 6 planta - Tel. 91 435 00 32 Fax 91 435 96 05 - 28001 MADRID
Entença, 218 Entr. 7 - Tel 93 439 24 18 Fax 93 419 25 34 - 08029 BARCELONA

Título: EL DIA DE CORDOBA
URL Primaria: http://www.eldiadecordoba.es
Editor: Editorial Cordobesa de Publicaciones, S.L.
Domicilio: Avda. Gran Capitán, 23, 2ª planta
Ciudad: 14008 CÓRDOBA
Teléfono: 957 22 20 50
Fax: 957 22 20 72
E-mail:
Clasificación: Noticias e Información
Sub-Clasificación: Noticias globales y actualidad

Joly digital
eldiadecordoba.es

1. Cifras totales y promedios (Nacional e Internacional)

MES - AÑO	NAVEGADORES UNICOS	VISITAS	PAGINAS
Febrero - 2013	118.735	275.706	807.977
PROMEDIO DIARIO	8.622	9.847	28.856
PROMEDIO LUNES-VIERNES	9.127	10.389	30.637
PROMEDIO SABADO-DOMINGO	7.358	8.491	24.404
PAGINAS / VISITAS	2,93		
DURACION MEDIA VISITAS	0:10:49		
DURACION MEDIA PAGINAS	0:03:42		

2. Secciones (Nacional e Internacional)

	PAGINAS	%
HOME	316.569	39.18 %
RESTO	491.408	60.82 %

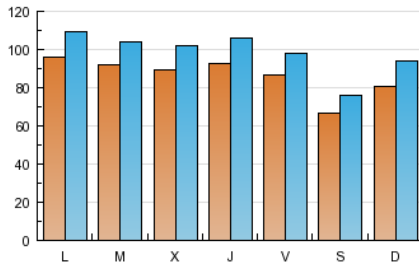
3. Por día del mes (Nacional e Internacional)

Día	N. únicos	Visitas	Páginas	Día	N. únicos	Visitas	Páginas	Día	N. únicos	Visitas	Páginas
1	9.188	10.442	30.908	11	10.512	12.025	31.301	21	9.714	11.000	33.868
2	7.006	8.038	23.421	12	9.174	10.400	28.861	22	8.598	9.758	29.311
3	7.884	9.248	27.206	13	8.659	9.851	28.257	23	6.611	7.555	22.562
4	9.494	10.747	31.294	14	8.859	10.024	28.664	24	7.377	8.490	23.118
5	9.299	10.561	28.692	15	8.261	9.303	25.747	25	9.185	10.416	29.021
6	9.537	10.844	31.365	16	6.410	7.308	20.414	26	8.418	9.533	26.546
7	9.446	10.755	30.445	17	8.987	10.514	30.721	27	8.542	9.749	26.743
8	8.547	9.803	27.812	18	9.183	10.475	35.854	28	9.050	10.700	47.339
9	6.569	7.492	20.746	19	9.851	11.161	32.029				
10	8.017	9.286	27.040	20	9.028	10.228	28.692				

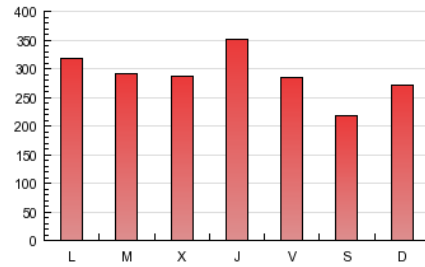
4. Gráficas (Nacional e Internacional)

4.1 Por día de la semana (promedio)

N. únicos / Visitas (x 100)

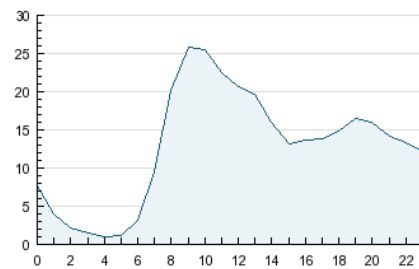


Páginas (x 100)

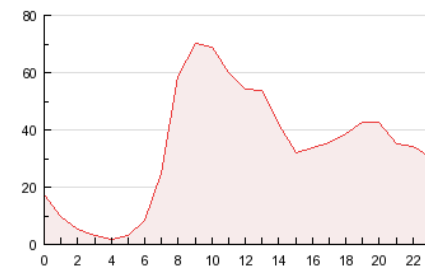


4.2 Por franja horaria (promedio)

Visitas (x 1000)

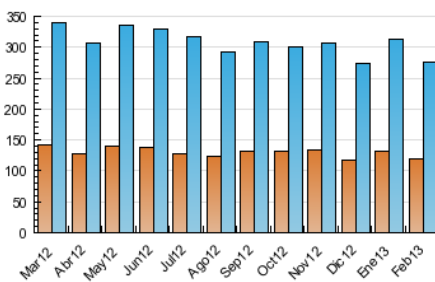


Páginas (x 1000)

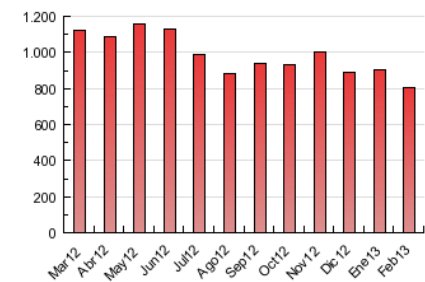


4.3 Por meses

N. únicos / Visitas (x 1000)



Páginas (x 1000)





INFORMACION Y CONTROL DE PUBLICACIONES, S.A.

Serrano, 21 - 6 planta - Tel. 91 435 00 32 Fax 91 435 96 05 - 28001 MADRID
Entença, 218 Entr. 7 - Tel 93 439 24 18 Fax 93 419 25 34 - 08029 BARCELONA

Anexo - Tráfico Nacional

Título: EL DIA DE CORDOBA
URL Primaria: http://www.eldiadecordoba.es
Editor: Editorial Cordobesa de Publicaciones, S.L.
Domicilio: Avda. Gran Capitán, 23, 2ª planta
Ciudad: 14008 CÓRDOBA
Teléfono: 957 22 20 50
Fax: 957 22 20 72
E-mail:
Clasificación: Noticias e Información
Sub-Clasificación: Noticias globales y actualidad

Joly digital
eldiadecordoba.es

1. Cifras totales y promedios (Nacional)

MES - AÑO	NAVEGADORES UNICOS	VISITAS	PAGINAS
Febrero - 2013	108.262	259.648	772.965
PROMEDIO DIARIO	8.103	9.273	27.606
PROMEDIO LUNES-VIERNES	8.575	9.781	29.297
PROMEDIO SABADO-DOMINGO	6.924	8.005	23.378
PAGINAS / VISITAS	2,98		
DURACION MEDIA VISITAS	0:10:39		
DURACION MEDIA PAGINAS	0:03:35		

2. Secciones (Nacional)

	PAGINAS	%
HOME	307.421	39.77 %
RESTO	465.544	60.23 %

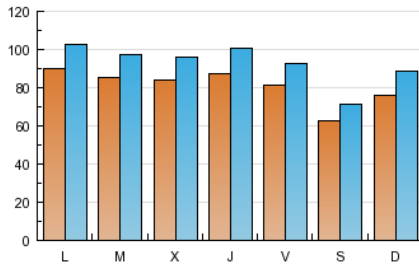
3. Por día del mes (Nacional)

Día	N. únicos	Visitas	Páginas	Día	N. únicos	Visitas	Páginas	Día	N. únicos	Visitas	Páginas
1	8.684	9.868	29.629	11	9.833	11.279	29.808	21	9.223	10.464	32.715
2	6.590	7.547	22.276	12	8.606	9.784	27.540	22	8.083	9.193	28.187
3	7.442	8.736	26.111	13	8.151	9.289	26.832	23	6.235	7.134	21.704
4	9.005	10.206	29.935	14	8.328	9.437	27.265	24	6.959	8.028	22.158
5	8.734	9.941	27.383	15	7.684	8.669	24.340	25	8.651	9.824	27.748
6	8.981	10.222	30.130	16	5.955	6.816	19.382	26	7.836	8.903	25.380
7	8.966	10.225	29.404	17	8.461	9.917	29.392	27	7.994	9.143	25.450
8	8.091	9.297	26.731	18	8.594	9.840	34.223	28	8.509	10.085	45.578
9	6.174	7.059	19.889	19	9.087	10.331	30.333				
10	7.579	8.799	26.108	20	8.459	9.612	27.334				

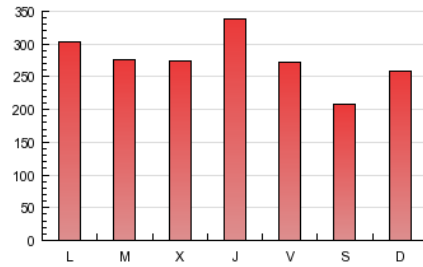
4. Gráficas (Nacional)

4.1 Por día de la semana (promedio)

N. únicos / Visitas (x 100)

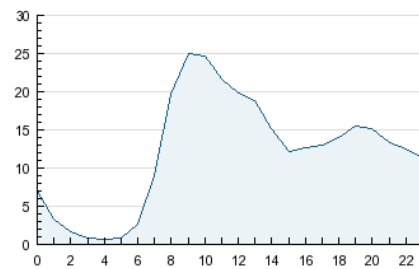


Páginas (x 100)

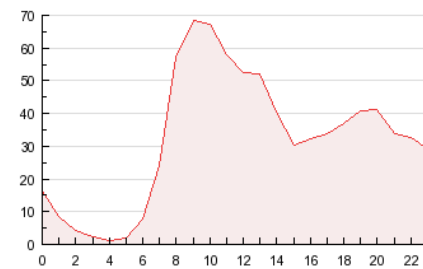


4.2 Por franja horaria (promedio)

Visitas (x 1000)

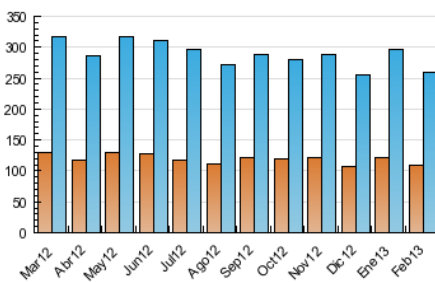


Páginas (x 1000)

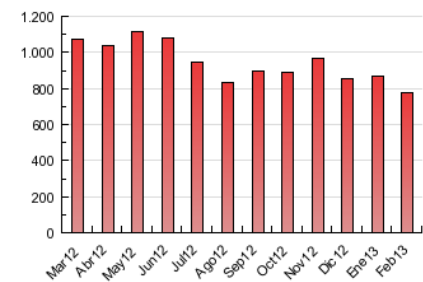


4.3 Por meses

N. únicos / Visitas (x 1000)



Páginas (x 1000)



5. Observaciones

Este Medio Electrónico de Comunicación ha sido medido por la herramienta Site Census de Nielsen que ha obtenido la calificación de *** (3 estrellas) en la homologación de OJDInteractiva

6. Definiciones básicas (Para más información ver Normas Técnicas para el Control de los Medios Electrónicos de Comunicación)

Página Vista:

Conjunto de ficheros enviado a un usuario como resultado de una petición del mismo recibida por el servidor. Cuando la página está formada por varios marcos (frames), el conjunto de los mismos tendrá, a efectos de cómputo, la consideración de una página unitaria.

Visita:

Una secuencia ininterrumpida de páginas servidas a un usuario válido. Si dicho usuario no realiza peticiones de páginas en un periodo de tiempo (30 min) la siguiente petición constituirá el inicio de una nueva visita.

Navegador Único:

Total de combinaciones únicas de una dirección IP y un identificador adicional. Los medios pueden utilizar cookies o el Identificador de Alta de registro.

Duración Página Vista:

Tiempo acumulado en segundos de todas las páginas vistas (en visitas de dos o más páginas vistas), dividido por el número total de páginas vistas.

Duración Visita:

Tiempo en segundos de todas las visitas de dos o más páginas vistas, dividido por el número total de dos o más páginas vistas.

Tráfico nacional:

Audiencia/difusión correspondiente a España medida en base a los datos de las direcciones IP registradas por el sistema de medición.

7. Opinión

De OJDinteractiva, la división de INFORMACIÓN Y CONTROL DE PUBLICACIONES S.A.:

Hemos examinado la información facilitada por el editor del medio electrónico para el periodo que comprende la presente certificación. Nuestro examen se ha realizado de acuerdo con las normas y procedimientos establecidos en las Normas Técnicas para el Control de los Medios Electrónicos de Comunicación.

En nuestra opinión, la presente acta presenta razonablemente la difusión/audiencia registrada por este medio electrónico.

ADVERTENCIA:

El trabajo de OJDinteractiva, la división de INFORMACIÓN Y CONTROL DE PUBLICACIONES S.A (INTROL) se limita a la realización de pruebas para la revisión de los datos de recuento suministrados por el editor con la finalidad de expresar una opinión sobre la razonabilidad de dichos datos de acuerdo con las Normas Técnicas para el control de los MEC.

Por tanto, INTROL no acepta responsabilidad alguna por las inexactitudes o errores que puedan existir en los datos de recuento. Tampoco acepta ninguna responsabilidad por la falsedad en los datos de recuento recibidos del editor, ni por otros datos de medición que no están incluidos en el análisis.