



## INFORMACION Y CONTROL DE PUBLICACIONES, S.A.

Serrano, 21 - 6 planta - Tel. 91 435 00 32 Fax 91 435 96 05 - 28001 MADRID  
Entença, 218 Entr. 7 - Tel 93 439 24 18 Fax 93 419 25 34 - 08029 BARCELONA

**Título:** EL DIA DE CORDOBA  
**URL Primaria:** http://www.eldiadecordoba.es  
**Editor:** Editorial Cordobesa de Publicaciones, S.L.  
**Domicilio:** Avda. Gran Capitán, 23, 2ª planta  
**Ciudad:** 14008 CÓRDOBA  
**Teléfono:** 957 22 20 50  
**Fax:** 957 22 20 72  
**E-mail:**  
**Clasificación:** Noticias e Información  
**Sub-Clasificación:** Noticias globales y actualidad

Joly digital  
eldiadecordoba.es

### 1. Cifras totales y promedios (Nacional e Internacional)

MES - AÑO	NAVEGADORES UNICOS	VISITAS	PAGINAS
Enero - 2013	132.104	312.659	901.689
<b>PROMEDIO DIARIO</b>	<b>8.760</b>	<b>10.086</b>	<b>29.087</b>
<b>PROMEDIO LUNES-VIERNES</b>	<b>9.033</b>	<b>10.359</b>	<b>29.623</b>
<b>PROMEDIO SABADO-DOMINGO</b>	<b>7.974</b>	<b>9.301</b>	<b>27.544</b>
<b>PAGINAS / VISITAS</b>	<b>2,88</b>		
<b>DURACION MEDIA VISITAS</b>	<b>0:10:12</b>		
<b>DURACION MEDIA PAGINAS</b>	<b>0:03:33</b>		

### 2. Secciones (Nacional e Internacional)

	PAGINAS	%
<b>HOME</b>	346.098	38.38 %
<b>RESTO</b>	555.591	61.62 %

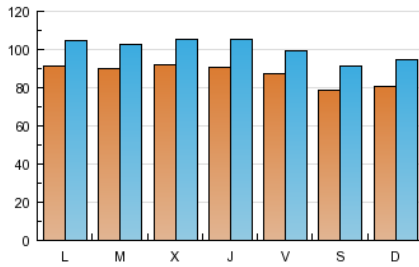
### 3. Por día del mes (Nacional e Internacional)

Día	N. únicos	Visitas	Páginas	Día	N. únicos	Visitas	Páginas	Día	N. únicos	Visitas	Páginas
1	6.199	7.159	18.111	11	9.078	10.182	33.612	21	9.802	11.338	34.855
2	8.580	9.827	28.627	12	6.845	7.864	24.215	22	10.265	11.811	34.395
3	8.138	9.346	26.812	13	8.129	9.412	27.168	23	9.713	11.209	33.120
4	7.890	9.012	25.609	14	9.066	10.354	28.682	24	9.830	11.296	32.083
5	7.165	8.248	23.635	15	9.578	10.859	29.197	25	8.788	10.025	29.620
6	7.368	8.486	31.561	16	9.470	10.815	30.169	26	7.746	8.994	23.452
7	7.870	9.025	25.821	17	9.416	10.803	31.515	27	8.080	9.427	26.235
8	9.272	10.446	26.911	18	9.265	10.591	33.503	28	9.717	11.234	28.844
9	8.702	9.871	29.444	19	9.674	11.531	33.161	29	9.728	11.157	30.344
10	8.417	9.664	27.198	20	8.782	10.446	30.928	30	9.385	10.828	30.247
								31	9.591	11.399	32.615

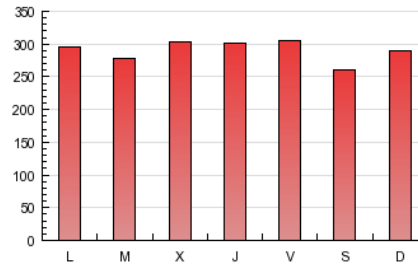
4. Gráficas (Nacional e Internacional)

4.1 Por día de la semana (promedio)

N. únicos / Visitas (x 100)

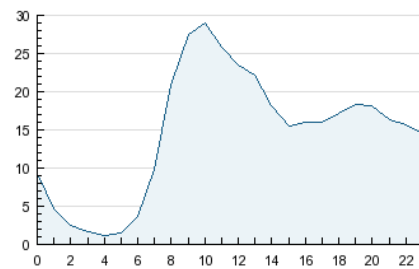


Páginas (x 100)

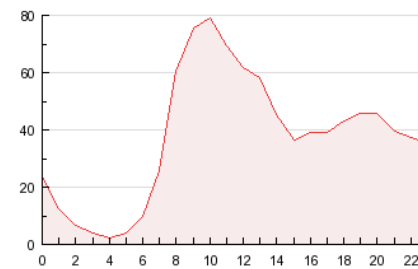


4.2 Por franja horaria (promedio)

Visitas (x 1000)

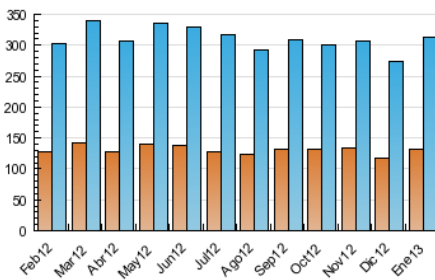


Páginas (x 1000)

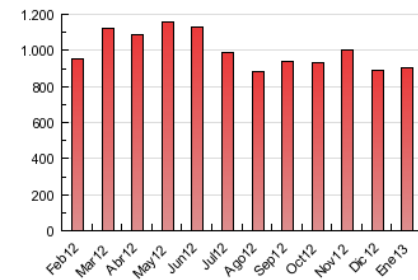


4.3 Por meses

N. únicos / Visitas (x 1000)



Páginas (x 1000)





## INFORMACION Y CONTROL DE PUBLICACIONES, S.A.

Serrano, 21 - 6 planta - Tel. 91 435 00 32 Fax 91 435 96 05 - 28001 MADRID  
Entença, 218 Entr. 7 - Tel 93 439 24 18 Fax 93 419 25 34 - 08029 BARCELONA

### Anexo - Tráfico Nacional

**Título:** EL DIA DE CORDOBA  
**URL Primaria:** http://www.eldiadecordoba.es  
**Editor:** Editorial Cordobesa de Publicaciones, S.L.  
**Domicilio:** Avda. Gran Capitán, 23, 2ª planta  
**Ciudad:** 14008 CÓRDOBA  
**Teléfono:** 957 22 20 50  
**Fax:** 957 22 20 72  
**E-mail:**  
**Clasificación:** Noticias e Información  
**Sub-Clasificación:** Noticias globales y actualidad

Joly digital  
eldiadecordoba.es

#### 1. Cifras totales y promedios (Nacional)

MES - AÑO	NAVEGADORES UNICOS	VISITAS	PAGINAS
Enero - 2013	121.777	295.531	864.792
<b>PROMEDIO DIARIO</b>	<b>8.276</b>	<b>9.533</b>	<b>27.897</b>
<b>PROMEDIO LUNES-VIERNES</b>	<b>8.532</b>	<b>9.788</b>	<b>28.398</b>
<b>PROMEDIO SABADO-DOMINGO</b>	<b>7.539</b>	<b>8.801</b>	<b>26.455</b>
<b>PAGINAS / VISITAS</b>	<b>2,93</b>		
<b>DURACION MEDIA VISITAS</b>	<b>0:10:11</b>		
<b>DURACION MEDIA PAGINAS</b>	<b>0:03:29</b>		

#### 2. Secciones (Nacional)

	PAGINAS	%
<b>HOME</b>	337.359	39.01 %
<b>RESTO</b>	527.433	60.99 %

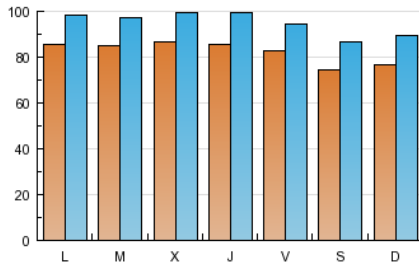
#### 3. Por día del mes (Nacional)

Día	N. únicos	Visitas	Páginas	Día	N. únicos	Visitas	Páginas	Día	N. únicos	Visitas	Páginas
1	5.944	6.875	17.533	11	8.593	9.653	32.344	21	9.218	10.633	33.300
2	8.178	9.386	27.579	12	6.473	7.437	23.338	22	9.730	11.170	33.111
3	7.728	8.903	25.931	13	7.671	8.893	25.966	23	9.178	10.590	31.773
4	7.526	8.626	24.777	14	8.507	9.743	27.447	24	9.202	10.582	30.682
5	6.753	7.795	22.653	15	9.013	10.241	28.060	25	8.249	9.393	28.351
6	6.924	7.993	30.244	16	8.950	10.232	29.034	26	7.308	8.490	22.357
7	7.360	8.465	24.792	17	8.890	10.174	30.234	27	7.643	8.914	25.208
8	8.743	9.872	25.767	18	8.792	10.004	31.204	28	9.152	10.580	27.428
9	8.207	9.331	28.388	19	9.195	10.964	32.036	29	9.154	10.489	28.951
10	7.976	9.153	26.162	20	8.343	9.922	29.840	30	8.872	10.229	28.917
								31	9.079	10.799	31.385

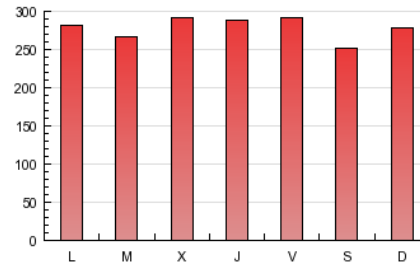
4. Gráficas (Nacional)

4.1 Por día de la semana (promedio)

N. únicos / Visitas (x 100)

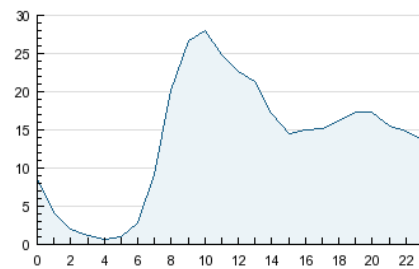


Páginas (x 100)

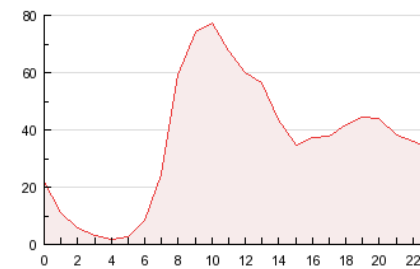


4.2 Por franja horaria (promedio)

Visitas (x 1000)

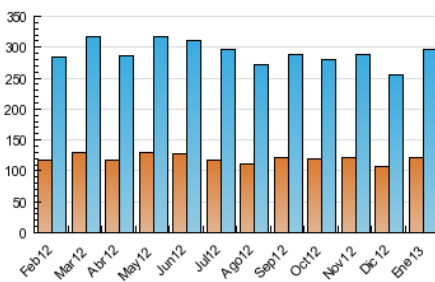


Páginas (x 1000)

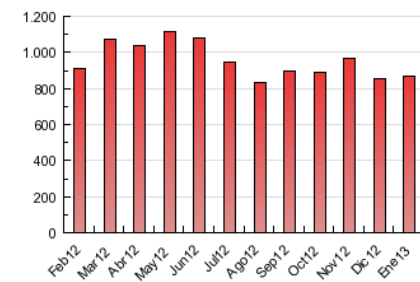


4.3 Por meses

N. únicos / Visitas (x 1000)



Páginas (x 1000)



## 5. Observaciones

Este Medio Electrónico de Comunicación ha sido medido por la herramienta Site Census de Nielsen-SC que ha obtenido la calificación de \*\*\* (3 estrellas) en la homologación de OJDInteractiva

## 6. Definiciones básicas (Para más información ver Normas Técnicas para el Control de los Medios Electrónicos de Comunicación)

### Página Vista:

Conjunto de ficheros enviado a un usuario como resultado de una petición del mismo recibida por el servidor. Cuando la página está formada por varios marcos (frames), el conjunto de los mismos tendrá, a efectos de cómputo, la consideración de una página unitaria.

### Visita:

Una secuencia ininterrumpida de páginas servidas a un usuario válido. Si dicho usuario no realiza peticiones de páginas en un periodo de tiempo (30 min) la siguiente petición constituirá el inicio de una nueva visita.

### Navegador Único:

Total de combinaciones únicas de una dirección IP y un identificador adicional. Los medios pueden utilizar cookies o el Identificador de Alta de registro.

### Duración Página Vista:

Tiempo acumulado en segundos de todas las páginas vistas (en visitas de dos o más páginas vistas), dividido por el número total de páginas vistas.

### Duración Visita:

Tiempo en segundos de todas las visitas de dos o más páginas vistas, dividido por el número total de dos o más páginas vistas.

### Tráfico nacional:

Audiencia/difusión correspondiente a España medida en base a los datos de las direcciones IP registradas por el sistema de medición.

## 7. Opinión

De OJDinteractiva, la división de INFORMACIÓN Y CONTROL DE PUBLICACIONES S.A.:

Hemos examinado la información facilitada por el editor del medio electrónico para el periodo que comprende la presente certificación. Nuestro examen se ha realizado de acuerdo con las normas y procedimientos establecidos en las Normas Técnicas para el Control de los Medios Electrónicos de Comunicación.

En nuestra opinión, la presente acta presenta razonablemente la difusión/audiencia registrada por este medio electrónico.

### ADVERTENCIA:

El trabajo de OJDinteractiva, la división de INFORMACIÓN Y CONTROL DE PUBLICACIONES S.A (INTROL) se limita a la realización de pruebas para la revisión de los datos de recuento suministrados por el editor con la finalidad de expresar una opinión sobre la razonabilidad de dichos datos de acuerdo con las Normas Técnicas para el control de los MEC.

Por tanto, INTROL no acepta responsabilidad alguna por las inexactitudes o errores que puedan existir en los datos de recuento. Tampoco acepta ninguna responsabilidad por la falsedad en los datos de recuento recibidos del editor, ni por otros datos de medición que no están incluidos en el análisis.