



## INFORMACION Y CONTROL DE PUBLICACIONES, S.A.

Serrano, 21 - 6 planta - Tel. 91 435 00 32 Fax 91 435 96 05 - 28001 MADRID  
Entença, 218 Entr. 7 - Tel 93 439 24 18 Fax 93 419 25 34 - 08029 BARCELONA

**Título:** DIARIO DE AVILA  
**URL Primaria:** http://www.diariodeavila.es  
**Editor:** Ceres Comunicación Gráfica, S.A.U.  
**Domicilio:** Avda. Castilla y León, 62  
**Ciudad:** 09006 BURGOS  
**Teléfono:** 94 725 22 56  
**Fax:** 94 727 72 19  
**E-mail:** internet@promecal.es  
**Clasificación:** Noticias e Información  
**Sub-Clasificación:** Noticias globales y actualidad

Diario de Ávila digital

### 1. Cifras totales y promedios (Nacional e Internacional)

MES - AÑO	NAVEGADORES UNICOS	VISITAS	PAGINAS
Septiembre - 2012	99.075	245.510	726.031
<b>PROMEDIO DIARIO</b>	<b>7.050</b>	<b>8.184</b>	<b>24.201</b>
<b>PROMEDIO LUNES-VIERNES</b>	<b>7.757</b>	<b>8.977</b>	<b>26.578</b>
<b>PROMEDIO SABADO-DOMINGO</b>	<b>5.635</b>	<b>6.597</b>	<b>19.448</b>
<b>PAGINAS / VISITAS</b>	<b>2,96</b>		
<b>DURACION MEDIA VISITAS</b>	<b>0:06:04</b>		
<b>DURACION MEDIA PAGINAS</b>	<b>0:02:03</b>		

### 2. Secciones (Nacional e Internacional)

	PAGINAS	%
<b>HOME</b>	302.755	41.70 %
<b>RESTO</b>	423.276	58.30 %

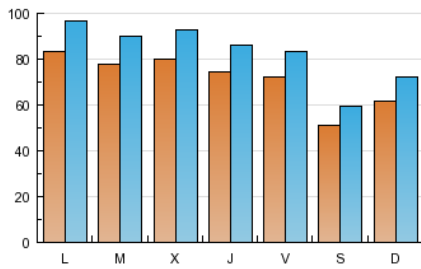
### 3. Por día del mes (Nacional e Internacional)

Día	N. únicos	Visitas	Páginas	Día	N. únicos	Visitas	Páginas	Día	N. únicos	Visitas	Páginas
1	5.255	6.128	18.522	11	7.666	8.881	28.078	21	6.989	8.004	22.356
2	6.357	7.529	21.970	12	8.568	9.928	29.096	22	4.783	5.495	15.240
3	8.146	9.518	28.900	13	7.484	8.634	24.620	23	6.137	7.274	20.800
4	7.791	9.077	26.088	14	6.650	7.620	22.198	24	8.384	9.637	28.177
5	8.282	9.594	28.985	15	4.700	5.464	16.371	25	7.788	9.027	25.667
6	7.251	8.487	25.270	16	5.883	6.979	20.307	26	7.499	8.710	25.232
7	7.465	8.595	25.439	17	8.369	9.766	29.705	27	7.347	8.482	24.463
8	5.485	6.369	19.568	18	7.870	9.105	25.628	28	7.865	9.074	26.129
9	6.599	7.801	25.519	19	7.633	8.774	24.956	29	5.430	6.277	18.437
10	8.474	9.852	35.271	20	7.627	8.771	25.294	30	5.723	6.658	17.745

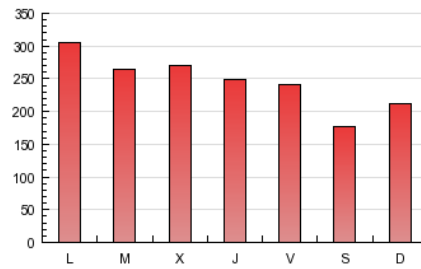
4. Gráficas (Nacional e Internacional)

4.1 Por día de la semana (promedio)

N. únicos / Visitas (x 100)

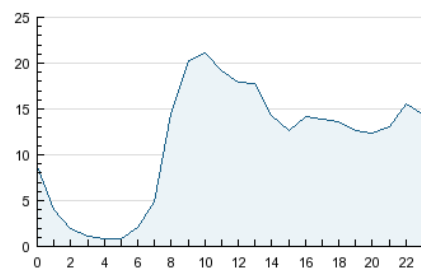


Páginas (x 100)

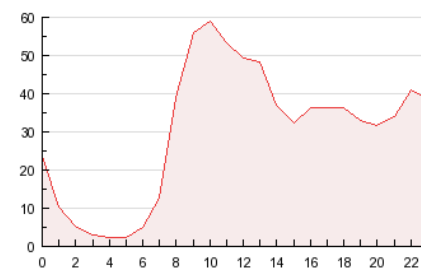


4.2 Por franja horaria (promedio)

Visitas (x 1000)

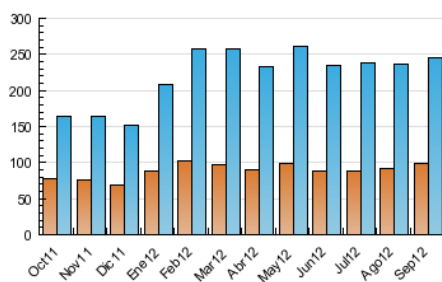


Páginas (x 1000)

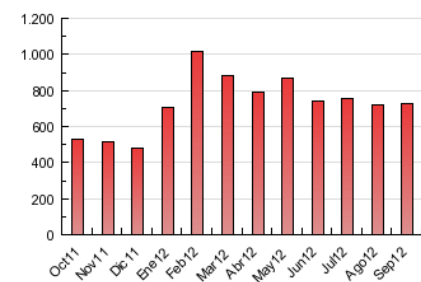


4.3 Por meses

N. únicos / Visitas (x 1000)



Páginas (x 1000)





## INFORMACION Y CONTROL DE PUBLICACIONES, S.A.

Serrano, 21 - 6 planta - Tel. 91 435 00 32 Fax 91 435 96 05 - 28001 MADRID  
Entença, 218 Entr. 7 - Tel 93 439 24 18 Fax 93 419 25 34 - 08029 BARCELONA

### Anexo - Tráfico Nacional

**Título:** DIARIO DE AVILA  
**URL Primaria:** http://www.diariodeavila.es  
**Editor:** Ceres Comunicación Gráfica, S.A.U.  
**Domicilio:** Avda. Castilla y León, 62  
**Ciudad:** 09006 BURGOS  
**Teléfono:** 94 725 22 56  
**Fax:** 94 727 72 19  
**E-mail:** internet@promecal.es  
**Clasificación:** Noticias e Información  
**Sub-Clasificación:** Noticias globales y actualidad

Diario de Ávila digital

#### 1. Cifras totales y promedios (Nacional)

MES - AÑO	NAVEGADORES UNICOS	VISITAS	PAGINAS
Septiembre - 2012	91.522	233.236	697.939
<b>PROMEDIO DIARIO</b>	<b>6.683</b>	<b>7.775</b>	<b>23.265</b>
<b>PROMEDIO LUNES-VIERNES</b>	<b>7.349</b>	<b>8.522</b>	<b>25.502</b>
<b>PROMEDIO SABADO-DOMINGO</b>	<b>5.351</b>	<b>6.281</b>	<b>18.789</b>
<b>PAGINAS / VISITAS</b>	<b>2,99</b>		
<b>DURACION MEDIA VISITAS</b>	<b>0:06:07</b>		
<b>DURACION MEDIA PAGINAS</b>	<b>0:02:02</b>		

#### 2. Secciones (Nacional)

	PAGINAS	%
<b>HOME</b>	293.657	42.07 %
<b>RESTO</b>	404.282	57.93 %

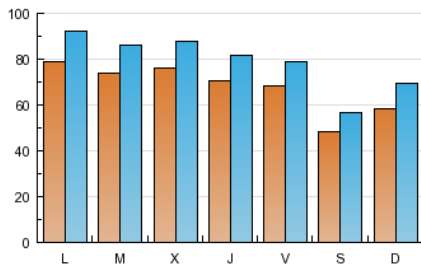
#### 3. Por día del mes (Nacional)

Día	N. únicos	Visitas	Páginas	Día	N. únicos	Visitas	Páginas	Día	N. únicos	Visitas	Páginas
1	5.015	5.844	17.822	11	7.307	8.478	27.101	21	6.640	7.616	21.461
2	6.080	7.213	21.247	12	8.156	9.454	27.942	22	4.543	5.238	14.702
3	7.702	9.014	27.663	13	6.992	8.105	23.609	23	5.867	6.976	20.202
4	7.397	8.639	25.022	14	6.193	7.129	21.148	24	7.910	9.115	27.066
5	7.857	9.126	27.604	15	4.356	5.095	15.698	25	7.383	8.573	24.651
6	6.920	8.118	24.369	16	5.577	6.640	19.670	26	7.089	8.252	24.174
7	7.053	8.141	24.538	17	7.979	9.328	28.657	27	6.979	8.077	23.543
8	5.196	6.036	18.944	18	7.476	8.653	24.391	28	7.410	8.567	24.956
9	6.274	7.436	24.695	19	7.243	8.337	23.849	29	5.171	5.989	17.852
10	8.065	9.382	33.991	20	7.237	8.327	24.314	30	5.428	6.338	17.058

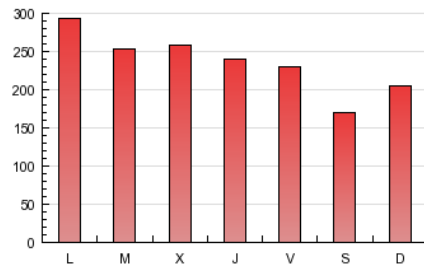
4. Gráficas (Nacional)

4.1 Por día de la semana (promedio)

N. únicos / Visitas (x 100)

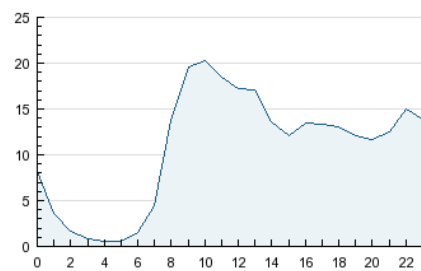


Páginas (x 100)

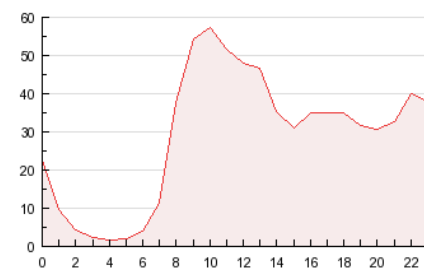


4.2 Por franja horaria (promedio)

Visitas (x 1000)

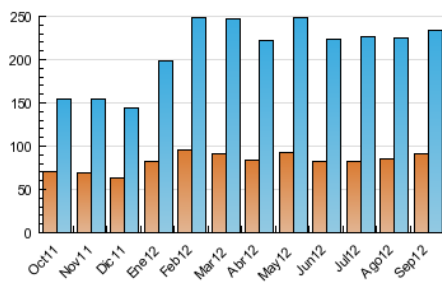


Páginas (x 1000)

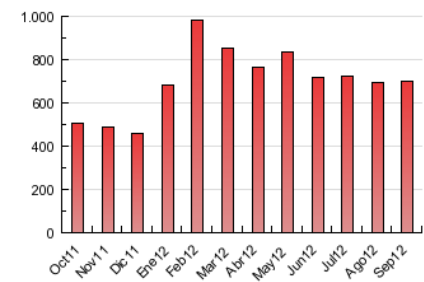


4.3 Por meses

N. únicos / Visitas (x 1000)



Páginas (x 1000)



## 5. Observaciones

Este Medio Electrónico de Comunicación ha sido medido por la herramienta Site Census de Nielsen Online que ha obtenido la calificación de \*\*\* (3 estrellas) en la homologación de OJDInteractiva

## 6. Definiciones básicas (Para más información ver Normas Técnicas para el Control de los Medios Electrónicos de Comunicación)

### Página Vista:

Conjunto de ficheros enviado a un usuario como resultado de una petición del mismo recibida por el servidor. Cuando la página está formada por varios marcos (frames), el conjunto de los mismos tendrá, a efectos de cómputo, la consideración de una página unitaria.

### Visita:

Una secuencia ininterrumpida de páginas servidas a un usuario válido. Si dicho usuario no realiza peticiones de páginas en un periodo de tiempo (30 min) la siguiente petición constituirá el inicio de una nueva visita.

### Navegador Único:

Total de combinaciones únicas de una dirección IP y un identificador adicional. Los medios pueden utilizar cookies o el Identificador de Alta de registro.

### Duración Página Vista:

Tiempo acumulado en segundos de todas las páginas vistas (en visitas de dos o más páginas vistas), dividido por el número total de páginas vistas.

### Duración Visita:

Tiempo en segundos de todas las visitas de dos o más páginas vistas, dividido por el número total de dos o más páginas vistas.

### Tráfico nacional:

Audiencia/difusión correspondiente a España medida en base a los datos de las direcciones IP registradas por el sistema de medición.

## 7. Opinión

De OJDinteractiva, la división de INFORMACIÓN Y CONTROL DE PUBLICACIONES S.A.:

Hemos examinado la información facilitada por el editor del medio electrónico para el periodo que comprende la presente certificación. Nuestro examen se ha realizado de acuerdo con las normas y procedimientos establecidos en las Normas Técnicas para el Control de los Medios Electrónicos de Comunicación.

En nuestra opinión, la presente acta presenta razonablemente la difusión/audiencia registrada por este medio electrónico.

### ADVERTENCIA:

El trabajo de OJDinteractiva, la división de INFORMACIÓN Y CONTROL DE PUBLICACIONES S.A (INTROL) se limita a la realización de pruebas para la revisión de los datos de recuento suministrados por el editor con la finalidad de expresar una opinión sobre la razonabilidad de dichos datos de acuerdo con las Normas Técnicas para el control de los MEC.

Por tanto, INTROL no acepta responsabilidad alguna por las inexactitudes o errores que puedan existir en los datos de recuento. Tampoco acepta ninguna responsabilidad por la falsedad en los datos de recuento recibidos del editor, ni por otros datos de medición que no están incluidos en el análisis.