



INFORMACION Y CONTROL DE PUBLICACIONES, S.A.

Serrano, 21 - 6 planta - Tel. 91 435 00 32 Fax 91 435 96 05 - 28001 MADRID
Entença, 218 Entr. 7 - Tel 93 439 24 18 Fax 93 419 25 34 - 08029 BARCELONA

Título: DIARIO DE AVILA
URL Primaria: http://www.diariodeavila.es
Editor: Ceres Comunicación Gráfica, S.A.U.
Domicilio: Avda. Castilla y León, 62
Ciudad: 09006 BURGOS
Teléfono: 94 725 22 56
Fax: 94 727 72 19
E-mail: internet@promecal.es
Clasificación: Noticias e Información
Sub-Clasificación: Noticias globales y actualidad

Diario de Ávila digital

1. Cifras totales y promedios (Nacional e Internacional)

MES - AÑO	NAVEGADORES UNICOS	VISITAS	PAGINAS
Agosto - 2012	92.236	236.350	720.486
PROMEDIO DIARIO	6.447	7.624	23.241
PROMEDIO LUNES-VIERNES	6.851	8.073	24.765
PROMEDIO SABADO-DOMINGO	5.286	6.334	18.863
PAGINAS / VISITAS	3,05		
DURACION MEDIA VISITAS	0:06:09		
DURACION MEDIA PAGINAS	0:02:01		

2. Secciones (Nacional e Internacional)

	PAGINAS	%
HOME	305.322	42.38 %
RESTO	415.164	57.62 %

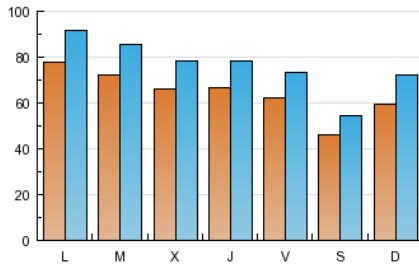
3. Por día del mes (Nacional e Internacional)

Día	N. únicos	Visitas	Páginas	Día	N. únicos	Visitas	Páginas	Día	N. únicos	Visitas	Páginas
1	7.371	8.779	28.002	11	4.157	4.916	13.686	21	7.625	8.939	26.974
2	6.437	7.590	23.199	12	4.466	5.282	14.952	22	7.093	8.302	24.714
3	5.800	6.842	19.641	13	6.266	7.335	22.067	23	6.801	7.962	23.658
4	4.301	4.977	14.505	14	6.061	7.119	21.918	24	6.567	7.662	23.269
5	4.771	5.645	16.258	15	5.251	6.242	18.687	25	4.972	5.855	18.339
6	6.414	7.529	22.137	16	6.396	7.508	22.946	26	5.423	6.480	19.053
7	6.206	7.254	23.367	17	5.862	6.839	20.683	27	9.258	10.986	31.693
8	5.933	6.996	22.165	18	5.118	6.076	17.569	28	9.075	10.808	31.725
9	6.313	7.512	24.189	19	9.076	11.442	36.539	29	7.544	8.874	25.850
10	5.788	6.840	21.409	20	9.088	10.793	39.910	30	7.294	8.587	25.842
								31	7.121	8.379	25.540

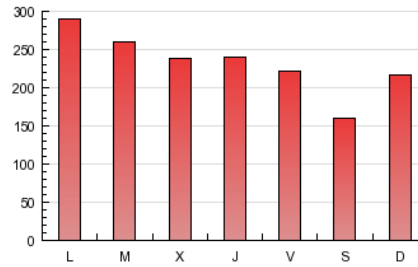
4. Gráficas (Nacional e Internacional)

4.1 Por día de la semana (promedio)

N. únicos / Visitas (x 100)

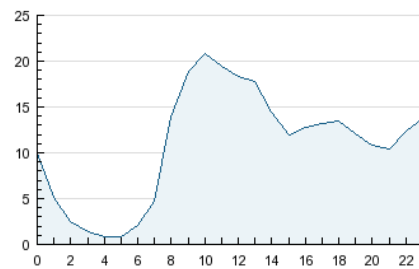


Páginas (x 100)

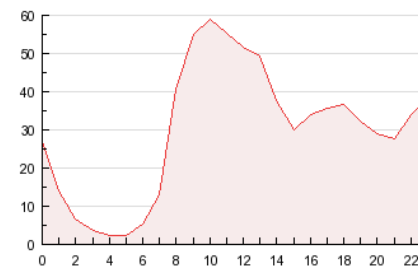


4.2 Por franja horaria (promedio)

Visitas (x 1000)

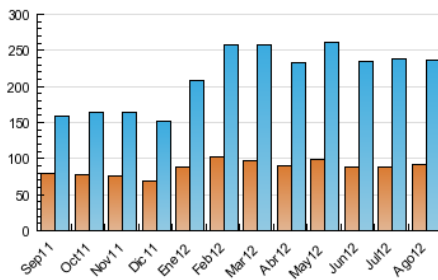


Páginas (x 1000)

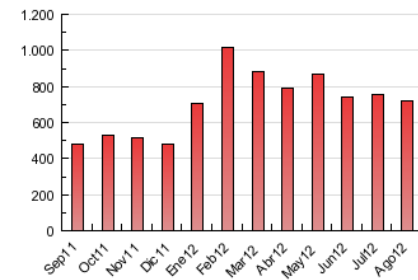


4.3 Por meses

N. únicos / Visitas (x 1000)



Páginas (x 1000)





INFORMACION Y CONTROL DE PUBLICACIONES, S.A.

Serrano, 21 - 6 planta - Tel. 91 435 00 32 Fax 91 435 96 05 - 28001 MADRID
Entença, 218 Entr. 7 - Tel 93 439 24 18 Fax 93 419 25 34 - 08029 BARCELONA

Anexo - Tráfico Nacional

Título: DIARIO DE AVILA
URL Primaria: http://www.diariodeavila.es
Editor: Ceres Comunicación Gráfica, S.A.U.
Domicilio: Avda. Castilla y León, 62
Ciudad: 09006 BURGOS
Teléfono: 94 725 22 56
Fax: 94 727 72 19
E-mail: internet@promecal.es
Clasificación: Noticias e Información
Sub-Clasificación: Noticias globales y actualidad

Diario de Ávila digital

1. Cifras totales y promedios (Nacional)

MES - AÑO	NAVEGADORES UNICOS	VISITAS	PAGINAS
Agosto - 2012	85.768	225.034	692.659
PROMEDIO DIARIO	6.128	7.259	22.344
PROMEDIO LUNES-VIERNES	6.507	7.682	23.790
PROMEDIO SABADO-DOMINGO	5.037	6.044	18.186
PAGINAS / VISITAS	3,08		
DURACION MEDIA VISITAS	0:06:09		
DURACION MEDIA PAGINAS	0:02:00		

2. Secciones (Nacional)

	PAGINAS	%
HOME	295.935	42.72 %
RESTO	396.724	57.28 %

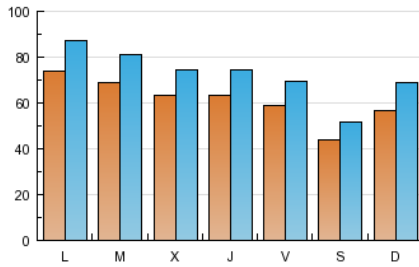
3. Por día del mes (Nacional)

Día	N. únicos	Visitas	Páginas	Día	N. únicos	Visitas	Páginas	Día	N. únicos	Visitas	Páginas
1	7.029	8.390	26.928	11	3.979	4.705	13.274	21	7.192	8.452	25.829
2	6.155	7.266	22.203	12	4.263	5.054	14.427	22	6.678	7.842	23.625
3	5.515	6.512	18.654	13	6.005	7.043	21.367	23	6.400	7.514	22.649
4	4.094	4.744	13.826	14	5.798	6.819	21.242	24	6.169	7.222	22.149
5	4.570	5.415	15.629	15	5.029	5.987	18.171	25	4.686	5.526	17.556
6	6.126	7.199	21.280	16	6.097	7.167	22.091	26	5.152	6.178	18.368
7	5.929	6.945	22.608	17	5.592	6.541	19.866	27	8.802	10.473	30.462
8	5.680	6.691	21.461	18	4.869	5.783	16.923	28	8.538	10.191	30.196
9	6.031	7.169	23.433	19	8.679	10.948	35.482	29	7.143	8.422	24.856
10	5.530	6.536	20.735	20	8.598	10.231	38.312	30	6.903	8.139	24.759
								31	6.728	7.930	24.298

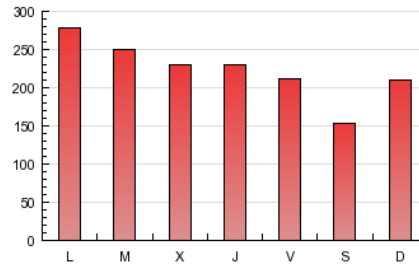
4. Gráficas (Nacional)

4.1 Por día de la semana (promedio)

N. únicos / Visitas (x 100)

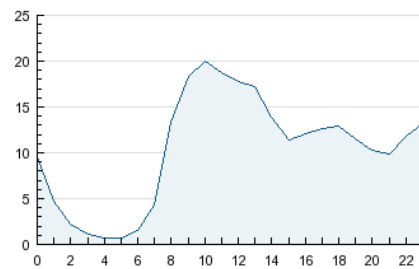


Páginas (x 100)

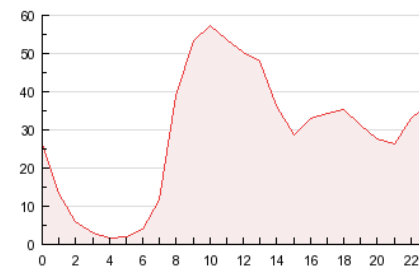


4.2 Por franja horaria (promedio)

Visitas (x 1000)

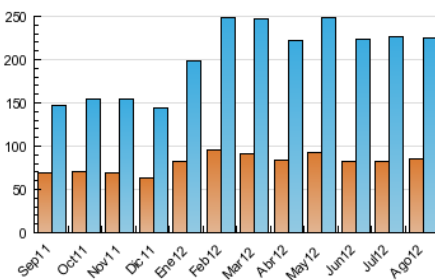


Páginas (x 1000)

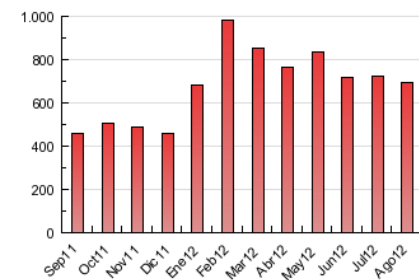


4.3 Por meses

N. únicos / Visitas (x 1000)



Páginas (x 1000)



5. Definiciones básicas (Para más información ver Normas Técnicas para el Control de los Medios Electrónicos de Comunicación)

Página Vista:

Conjunto de ficheros enviado a un usuario como resultado de una petición del mismo recibida por el servidor. Cuando la página está formada por varios marcos (frames), el conjunto de los mismos tendrá, a efectos de cómputo, la consideración de una página unitaria.

Visita:

Una secuencia ininterrumpida de páginas servidas a un usuario válido. Si dicho usuario no realiza peticiones de páginas en un periodo de tiempo (30 min) la siguiente petición constituirá el inicio de una nueva visita.

Navegador Único:

Total de combinaciones únicas de una dirección IP y un identificador adicional. Los medios pueden utilizar cookies o el Identificador de Alta de registro.

Duración Página Vista:

Tiempo acumulado en segundos de todas las páginas vistas (en visitas de dos o más páginas vistas), dividido por el número total de páginas vistas.

Duración Visita:

Tiempo en segundos de todas las visitas de dos o más páginas vistas, dividido por el número total de dos o más páginas vistas.

Tráfico nacional:

Audiencia/difusión correspondiente a España medida en base a los datos de las direcciones IP registradas por el sistema de medición.

6. Opinión

De OJDinteractiva, la división de INFORMACIÓN Y CONTROL DE PUBLICACIONES S.A.:

Hemos examinado la información facilitada por el editor del medio electrónico para el periodo que comprende la presente certificación. Nuestro examen se ha realizado de acuerdo con las normas y procedimientos establecidos en las Normas Técnicas para el Control de los Medios Electrónicos de Comunicación.

En nuestra opinión, la presente acta presenta razonablemente la difusión/audiencia registrada por este medio electrónico.

ADVERTENCIA:

El trabajo de OJDinteractiva, la división de INFORMACIÓN Y CONTROL DE PUBLICACIONES S.A (INTROL) se limita a la realización de pruebas para la revisión de los datos de recuento suministrados por el editor con la finalidad de expresar una opinión sobre la razonabilidad de dichos datos de acuerdo con las Normas Técnicas para el control de los MEC.

Por tanto, INTROL no acepta responsabilidad alguna por las inexactitudes o errores que puedan existir en los datos de recuento. Tampoco acepta ninguna responsabilidad por la falsedad en los datos de recuento recibidos del editor, ni por otros datos de medición que no están incluidos en el análisis.