



## INFORMACION Y CONTROL DE PUBLICACIONES, S.A.

Serrano, 21 - 6 planta - Tel. 91 435 00 32 Fax 91 435 96 05 - 28001 MADRID  
Entença, 218 Entr. 7 - Tel 93 439 24 18 Fax 93 419 25 34 - 08029 BARCELONA

**Título:** DIARIO DE AVILA  
**URL Primaria:** http://www.diariodeavila.es  
**Editor:** Ceres Comunicación Gráfica, S.A.U.  
**Domicilio:** Avda. Castilla y León, 62  
**Ciudad:** 09006 BURGOS  
**Teléfono:** 94 725 22 56  
**Fax:** 94 727 72 19  
**E-mail:** internet@promecal.es  
**Clasificación:** Noticias e Información  
**Sub-Clasificación:** Noticias globales y actualidad

Diario de Ávila digital

### 1. Cifras totales y promedios (Nacional e Internacional)

MES - AÑO	NAVEGADORES UNICOS	VISITAS	PAGINAS
Julio - 2012	88.828	237.382	755.948
<b>PROMEDIO DIARIO</b>	<b>6.461</b>	<b>7.657</b>	<b>24.385</b>
<b>PROMEDIO LUNES-VIERNES</b>	<b>7.114</b>	<b>8.435</b>	<b>26.757</b>
<b>PROMEDIO SABADO-DOMINGO</b>	<b>4.865</b>	<b>5.757</b>	<b>18.588</b>
<b>PAGINAS / VISITAS</b>	<b>3,18</b>		
<b>DURACION MEDIA VISITAS</b>	<b>0:06:13</b>		
<b>DURACION MEDIA PAGINAS</b>	<b>0:01:56</b>		

### 2. Secciones (Nacional e Internacional)

	PAGINAS	%
<b>HOME</b>	322.754	42.70 %
<b>RESTO</b>	433.194	57.30 %

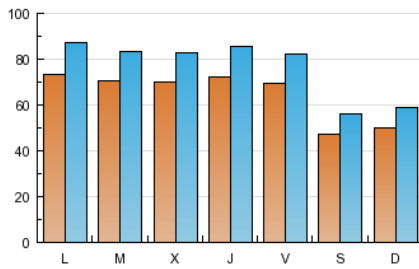
### 3. Por día del mes (Nacional e Internacional)

Día	N. únicos	Visitas	Páginas	Día	N. únicos	Visitas	Páginas	Día	N. únicos	Visitas	Páginas
1	4.362	5.070	14.590	11	7.731	9.177	28.360	21	4.660	5.447	18.607
2	6.945	8.218	36.864	12	7.488	8.866	28.535	22	4.976	5.900	19.214
3	6.662	7.834	24.115	13	6.970	8.243	25.380	23	7.540	9.007	28.568
4	6.770	7.947	24.407	14	4.810	5.667	18.322	24	7.055	8.399	24.738
5	6.939	8.174	25.623	15	4.954	5.832	18.931	25	6.754	8.000	23.046
6	6.908	8.110	25.282	16	7.384	8.790	27.547	26	6.854	8.196	24.235
7	5.060	6.110	20.497	17	6.977	8.221	24.225	27	6.338	7.523	23.962
8	5.631	6.716	24.064	18	6.840	8.093	26.967	28	4.394	5.220	15.258
9	8.042	9.577	31.896	19	7.527	8.971	29.946	29	4.942	5.847	17.808
10	7.686	9.083	28.607	20	7.540	8.993	30.563	30	6.708	7.970	22.382
								31	6.859	8.181	23.409

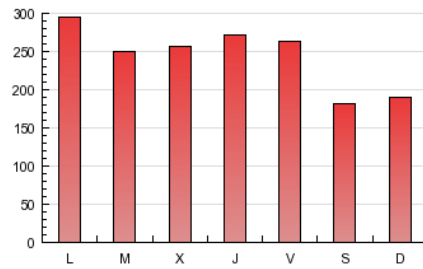
4. Gráficas (Nacional e Internacional)

4.1 Por día de la semana (promedio)

N. únicos / Visitas (x 100)

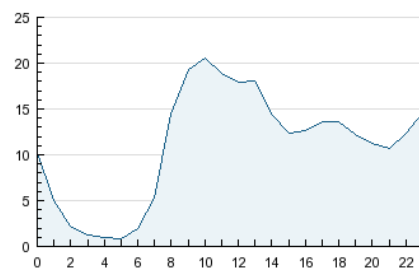


Páginas (x 100)

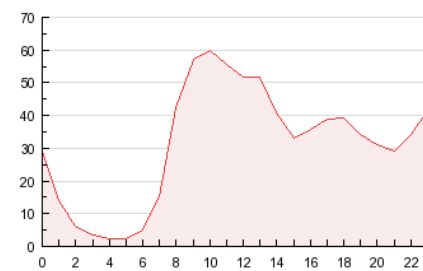


4.2 Por franja horaria (promedio)

Visitas (x 1000)

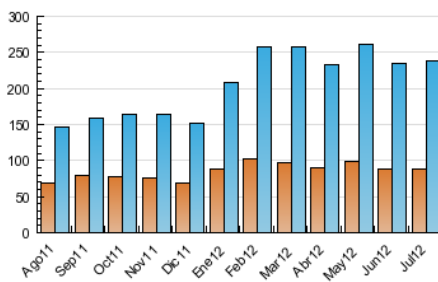


Páginas (x 1000)

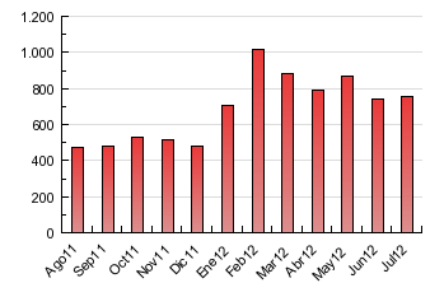


4.3 Por meses

N. únicos / Visitas (x 1000)



Páginas (x 1000)





## INFORMACION Y CONTROL DE PUBLICACIONES, S.A.

Serrano, 21 - 6 planta - Tel. 91 435 00 32 Fax 91 435 96 05 - 28001 MADRID  
Entença, 218 Entr. 7 - Tel 93 439 24 18 Fax 93 419 25 34 - 08029 BARCELONA

### Anexo - Tráfico Nacional

**Título:** DIARIO DE AVILA  
**URL Primaria:** http://www.diariodeavila.es  
**Editor:** Ceres Comunicación Gráfica, S.A.U.  
**Domicilio:** Avda. Castilla y León, 62  
**Ciudad:** 09006 BURGOS  
**Teléfono:** 94 725 22 56  
**Fax:** 94 727 72 19  
**E-mail:** internet@promecal.es  
**Clasificación:** Noticias e Información  
**Sub-Clasificación:** Noticias globales y actualidad

Diario de Ávila digital

#### 1. Cifras totales y promedios (Nacional)

MES - AÑO	NAVEGADORES UNICOS	VISITAS	PAGINAS
Julio - 2012	82.524	225.908	726.170
<b>PROMEDIO DIARIO</b>	<b>6.137</b>	<b>7.287</b>	<b>23.425</b>
<b>PROMEDIO LUNES-VIERNES</b>	<b>6.757</b>	<b>8.026</b>	<b>25.698</b>
<b>PROMEDIO SABADO-DOMINGO</b>	<b>4.621</b>	<b>5.483</b>	<b>17.868</b>
<b>PAGINAS / VISITAS</b>	<b>3,21</b>		
<b>DURACION MEDIA VISITAS</b>	<b>0:06:14</b>		
<b>DURACION MEDIA PAGINAS</b>	<b>0:01:56</b>		

#### 2. Secciones (Nacional)

	PAGINAS	%
<b>HOME</b>	311.487	42.89 %
<b>RESTO</b>	414.683	57.11 %

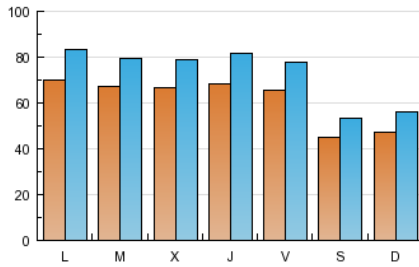
#### 3. Por día del mes (Nacional)

Día	N. únicos	Visitas	Páginas	Día	N. únicos	Visitas	Páginas	Día	N. únicos	Visitas	Páginas
1	4.171	4.862	14.009	11	7.358	8.749	27.317	21	4.429	5.199	17.953
2	6.575	7.794	35.348	12	7.099	8.412	27.208	22	4.725	5.609	18.408
3	6.259	7.374	22.968	13	6.621	7.847	24.474	23	7.192	8.603	27.394
4	6.418	7.551	23.369	14	4.582	5.412	17.590	24	6.724	8.017	23.873
5	6.571	7.765	24.677	15	4.752	5.596	18.121	25	6.402	7.603	22.117
6	6.516	7.660	24.263	16	7.022	8.366	26.369	26	6.549	7.853	23.423
7	4.756	5.765	19.724	17	6.641	7.840	23.234	27	6.029	7.165	23.011
8	5.331	6.377	23.333	18	6.447	7.639	25.772	28	4.210	5.013	14.630
9	7.678	9.161	30.806	19	7.142	8.529	28.706	29	4.635	5.514	17.046
10	7.323	8.657	27.498	20	7.112	8.512	29.262	30	6.406	7.621	21.587
								31	6.564	7.843	22.680

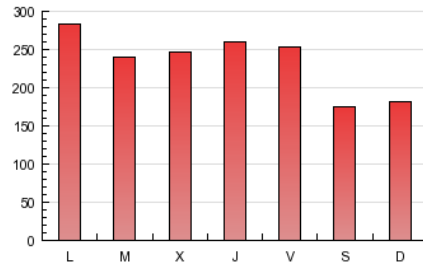
4. Gráficas (Nacional)

4.1 Por día de la semana (promedio)

N. únicos / Visitas (x 100)

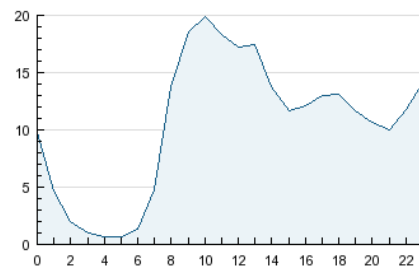


Páginas (x 100)

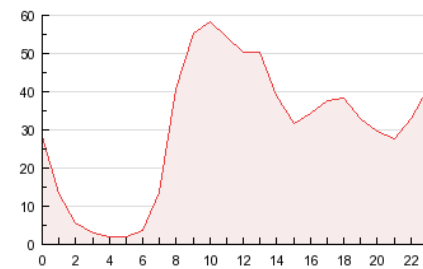


4.2 Por franja horaria (promedio)

Visitas (x 1000)

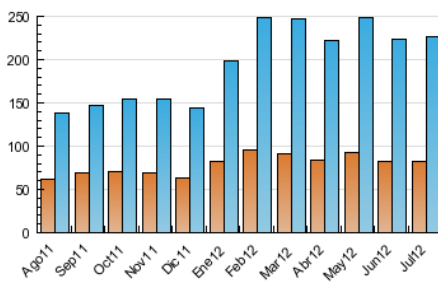


Páginas (x 1000)

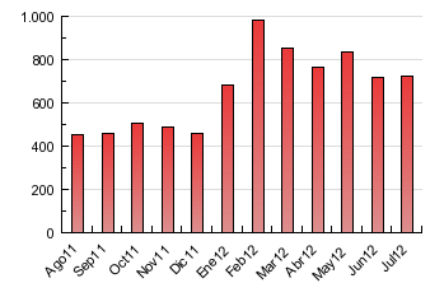


4.3 Por meses

N. únicos / Visitas (x 1000)



Páginas (x 1000)



## 5. Definiciones básicas (Para más información ver Normas Técnicas para el Control de los Medios Electrónicos de Comunicación)

### Página Vista:

Conjunto de ficheros enviado a un usuario como resultado de una petición del mismo recibida por el servidor. Cuando la página está formada por varios marcos (frames), el conjunto de los mismos tendrá, a efectos de cómputo, la consideración de una página unitaria.

### Visita:

Una secuencia ininterrumpida de páginas servidas a un usuario válido. Si dicho usuario no realiza peticiones de páginas en un periodo de tiempo (30 min) la siguiente petición constituirá el inicio de una nueva visita.

### Navegador Único:

Total de combinaciones únicas de una dirección IP y un identificador adicional. Los medios pueden utilizar cookies o el Identificador de Alta de registro.

### Duración Página Vista:

Tiempo acumulado en segundos de todas las páginas vistas (en visitas de dos o más páginas vistas), dividido por el número total de páginas vistas.

### Duración Visita:

Tiempo en segundos de todas las visitas de dos o más páginas vistas, dividido por el número total de dos o más páginas vistas.

### Tráfico nacional:

Audiencia/difusión correspondiente a España medida en base a los datos de las direcciones IP registradas por el sistema de medición.

## 6. Opinión

De OJDinteractiva, la división de INFORMACIÓN Y CONTROL DE PUBLICACIONES S.A.:

Hemos examinado la información facilitada por el editor del medio electrónico para el periodo que comprende la presente certificación. Nuestro examen se ha realizado de acuerdo con las normas y procedimientos establecidos en las Normas Técnicas para el Control de los Medios Electrónicos de Comunicación.

En nuestra opinión, la presente acta presenta razonablemente la difusión/audiencia registrada por este medio electrónico.

### ADVERTENCIA:

El trabajo de OJDinteractiva, la división de INFORMACIÓN Y CONTROL DE PUBLICACIONES S.A (INTROL) se limita a la realización de pruebas para la revisión de los datos de recuento suministrados por el editor con la finalidad de expresar una opinión sobre la razonabilidad de dichos datos de acuerdo con las Normas Técnicas para el control de los MEC.

Por tanto, INTROL no acepta responsabilidad alguna por las inexactitudes o errores que puedan existir en los datos de recuento. Tampoco acepta ninguna responsabilidad por la falsedad en los datos de recuento recibidos del editor, ni por otros datos de medición que no están incluidos en el análisis.