



## INFORMACION Y CONTROL DE PUBLICACIONES, S.A.

Serrano, 21 - 6 planta - Tel. 91 435 00 32 Fax 91 435 96 05 - 28001 MADRID  
 Entença, 218 Entr. 7 - Tel 93 439 24 18 Fax 93 419 25 34 - 08029 BARCELONA

**Título:** DIARIO DE AVILA  
**URL Primaria:** http://www.diariodeavila.es  
**Editor:** Ceres Comunicación Gráfica, S.A.U.  
**Domicilio:** Avda. Castilla y León, 62  
**Ciudad:** 09006 BURGOS  
**Teléfono:** 94 725 22 56  
**Fax:** 94 727 72 19  
**E-mail:** internet@promecal.es  
**Clasificación:** Noticias e Información  
**Sub-Clasificación:** Noticias globales y actualidad

# Diario de Ávila.es

### 1. Cifras totales y promedios (Nacional e Internacional)

MES - AÑO	NAVEGADORES UNICOS	VISITAS	PAGINAS
Marzo - 2013	112.614	281.409	878.960
<b>PROMEDIO DIARIO</b>	<b>7.820</b>	<b>9.078</b>	<b>28.354</b>
<b>PROMEDIO LUNES-VIERNES</b>	<b>8.499</b>	<b>9.833</b>	<b>30.776</b>
<b>PROMEDIO SABADO-DOMINGO</b>	<b>6.394</b>	<b>7.491</b>	<b>23.267</b>
<b>PAGINAS / VISITAS</b>	<b>3,12</b>		
<b>DURACION MEDIA VISITAS</b>	<b>0:06:42</b>		
<b>DURACION MEDIA PAGINAS</b>	<b>0:02:08</b>		

### 2. Secciones (Nacional e Internacional)

	PAGINAS	%
<b>HOME</b>	352.009	40.05 %
<b>RESTO</b>	526.951	59.95 %

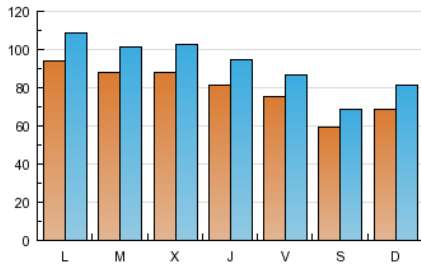
### 3. Por día del mes (Nacional e Internacional)

Día	N. únicos	Visitas	Páginas	Día	N. únicos	Visitas	Páginas	Día	N. únicos	Visitas	Páginas
1	7.964	9.132	27.667	11	10.067	11.669	36.788	21	9.648	11.184	35.207
2	5.905	6.885	19.479	12	8.980	10.381	30.802	22	7.981	9.161	28.893
3	7.422	8.676	27.699	13	9.691	11.525	34.956	23	5.898	6.934	22.254
4	10.688	12.322	39.419	14	8.504	9.865	27.995	24	6.565	7.848	24.665
5	8.916	10.239	30.272	15	7.866	8.939	26.095	25	8.564	9.881	34.211
6	8.510	9.864	30.619	16	5.940	6.872	20.464	26	8.517	9.866	31.041
7	8.469	9.788	32.573	17	7.197	8.465	23.611	27	7.849	9.076	29.077
8	8.141	9.292	30.299	18	8.406	9.677	27.788	28	5.944	6.955	22.205
9	6.295	7.242	23.410	19	8.670	10.058	33.653	29	5.849	6.900	22.727
10	6.725	7.977	24.491	20	9.251	10.723	34.003	30	5.528	6.451	19.133
								31	6.469	7.562	27.464

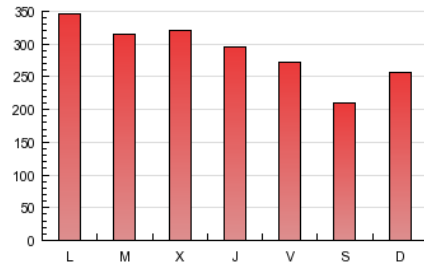
4. Gráficas (Nacional e Internacional)

4.1 Por día de la semana (promedio)

N. únicos / Visitas (x 100)

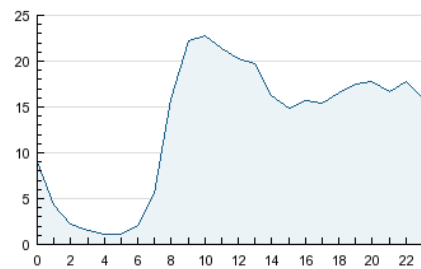


Páginas (x 100)

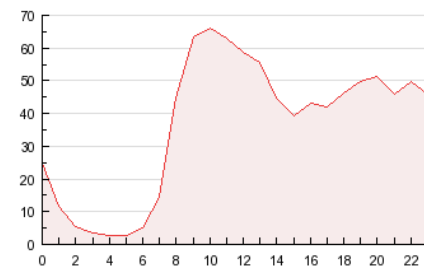


4.2 Por franja horaria (promedio)

Visitas (x 1000)

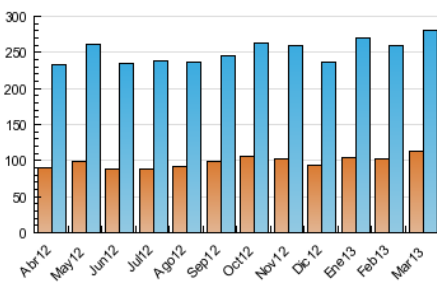


Páginas (x 1000)

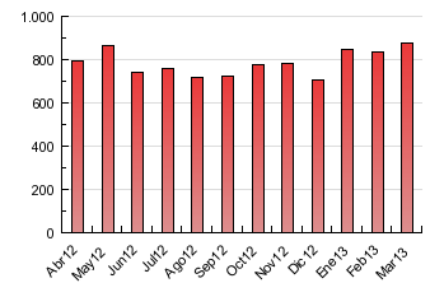


4.3 Por meses

N. únicos / Visitas (x 1000)



Páginas (x 1000)





## INFORMACION Y CONTROL DE PUBLICACIONES, S.A.

Serrano, 21 - 6 planta - Tel. 91 435 00 32 Fax 91 435 96 05 - 28001 MADRID  
Entença, 218 Entr. 7 - Tel 93 439 24 18 Fax 93 419 25 34 - 08029 BARCELONA

### Anexo - Tráfico Nacional

**Título:** DIARIO DE AVILA  
**URL Primaria:** http://www.diariodeavila.es  
**Editor:** Ceres Comunicación Gráfica, S.A.U.  
**Domicilio:** Avda. Castilla y León, 62  
**Ciudad:** 09006 BURGOS  
**Teléfono:** 94 725 22 56  
**Fax:** 94 727 72 19  
**E-mail:** internet@promecal.es  
**Clasificación:** Noticias e Información  
**Sub-Clasificación:** Noticias globales y actualidad

Diario de Ávila.es

#### 1. Cifras totales y promedios (Nacional)

MES - AÑO	NAVEGADORES UNICOS	VISITAS	PAGINAS
Marzo - 2013	102.052	266.025	843.311
<b>PROMEDIO DIARIO</b>	<b>7.358</b>	<b>8.581</b>	<b>27.204</b>
<b>PROMEDIO LUNES-VIERNES</b>	<b>7.980</b>	<b>9.275</b>	<b>29.467</b>
<b>PROMEDIO SABADO-DOMINGO</b>	<b>6.054</b>	<b>7.124</b>	<b>22.450</b>
<b>PAGINAS / VISITAS</b>	<b>3,17</b>		
<b>DURACION MEDIA VISITAS</b>	<b>0:06:43</b>		
<b>DURACION MEDIA PAGINAS</b>	<b>0:02:07</b>		

#### 2. Secciones (Nacional)

	PAGINAS	%
<b>HOME</b>	340.907	40.42 %
<b>RESTO</b>	502.404	59.58 %

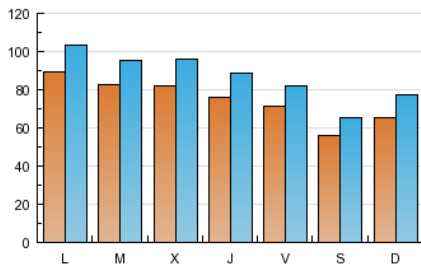
#### 3. Por día del mes (Nacional)

Día	N. únicos	Visitas	Páginas	Día	N. únicos	Visitas	Páginas	Día	N. únicos	Visitas	Páginas
1	7.593	8.730	26.715	11	9.521	11.083	35.349	21	9.079	10.562	33.635
2	5.636	6.602	18.907	12	8.515	9.885	29.493	22	7.480	8.633	27.667
3	7.085	8.315	26.919	13	9.123	10.885	33.335	23	5.428	6.427	21.167
4	10.138	11.730	37.861	14	7.929	9.258	26.749	24	6.223	7.477	23.886
5	8.425	9.714	29.034	15	7.370	8.413	25.015	25	8.139	9.411	33.009
6	7.999	9.313	29.403	16	5.613	6.521	19.789	26	7.820	9.126	29.547
7	7.998	9.280	31.295	17	6.802	8.044	22.689	27	7.052	8.250	27.449
8	7.680	8.796	29.044	18	7.923	9.157	26.628	28	5.469	6.442	20.919
9	5.967	6.893	22.624	19	8.175	9.522	32.453	29	5.484	6.514	21.838
10	6.429	7.656	23.706	20	8.658	10.077	32.369	30	5.207	6.092	18.261
								31	6.149	7.217	26.556

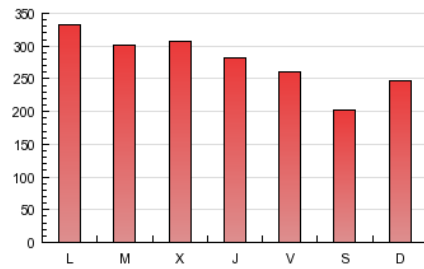
4. Gráficas (Nacional)

4.1 Por día de la semana (promedio)

N. únicos / Visitas (x 100)

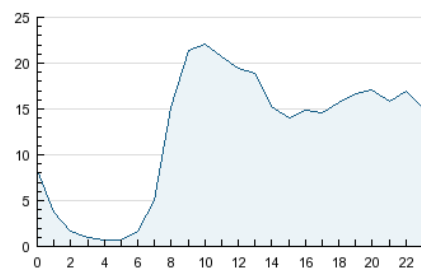


Páginas (x 100)

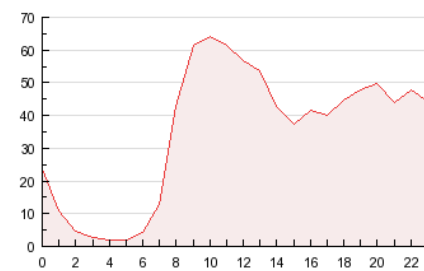


4.2 Por franja horaria (promedio)

Visitas (x 1000)

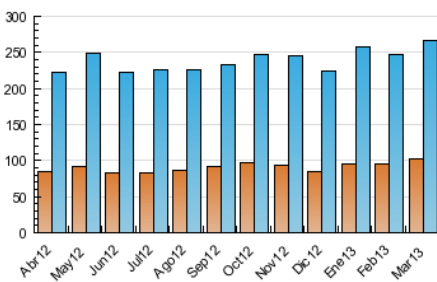


Páginas (x 1000)

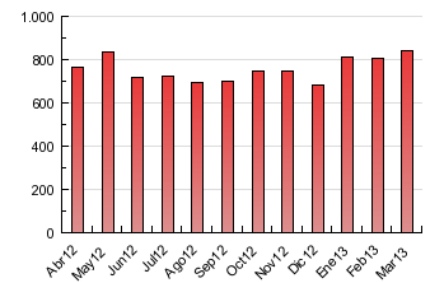


4.3 Por meses

N. únicos / Visitas (x 1000)



Páginas (x 1000)



## 5. Observaciones

Este Medio Electrónico de Comunicación ha sido medido por la herramienta Site Census de Nielsen que ha obtenido la calificación de \*\*\* (3 estrellas) en la homologación de OJDInteractiva

## 6. Definiciones básicas (Para más información ver Normas Técnicas para el Control de los Medios Electrónicos de Comunicación)

### Página Vista:

Conjunto de ficheros enviado a un usuario como resultado de una petición del mismo recibida por el servidor. Cuando la página está formada por varios marcos (frames), el conjunto de los mismos tendrá, a efectos de cómputo, la consideración de una página unitaria.

### Visita:

Una secuencia ininterrumpida de páginas servidas a un usuario válido. Si dicho usuario no realiza peticiones de páginas en un periodo de tiempo (30 min) la siguiente petición constituirá el inicio de una nueva visita.

### Navegador Único:

Total de combinaciones únicas de una dirección IP y un identificador adicional. Los medios pueden utilizar cookies o el Identificador de Alta de registro.

### Duración Página Vista:

Tiempo acumulado en segundos de todas las páginas vistas (en visitas de dos o más páginas vistas), dividido por el número total de páginas vistas.

### Duración Visita:

Tiempo en segundos de todas las visitas de dos o más páginas vistas, dividido por el número total de dos o más páginas vistas.

### Tráfico nacional:

Audiencia/difusión correspondiente a España medida en base a los datos de las direcciones IP registradas por el sistema de medición.

## 7. Opinión

De OJDinteractiva, la división de INFORMACIÓN Y CONTROL DE PUBLICACIONES S.A.:

Hemos examinado la información facilitada por el editor del medio electrónico para el periodo que comprende la presente certificación. Nuestro examen se ha realizado de acuerdo con las normas y procedimientos establecidos en las Normas Técnicas para el Control de los Medios Electrónicos de Comunicación.

En nuestra opinión, la presente acta presenta razonablemente la difusión/audiencia registrada por este medio electrónico.

### ADVERTENCIA:

El trabajo de OJDinteractiva, la división de INFORMACIÓN Y CONTROL DE PUBLICACIONES S.A (INTROL) se limita a la realización de pruebas para la revisión de los datos de recuento suministrados por el editor con la finalidad de expresar una opinión sobre la razonabilidad de dichos datos de acuerdo con las Normas Técnicas para el control de los MEC.

Por tanto, INTROL no acepta responsabilidad alguna por las inexactitudes o errores que puedan existir en los datos de recuento. Tampoco acepta ninguna responsabilidad por la falsedad en los datos de recuento recibidos del editor, ni por otros datos de medición que no están incluidos en el análisis.