



INFORMACION Y CONTROL DE PUBLICACIONES, S.A.

Serrano, 21 - 6 planta - Tel. 91 435 00 32 Fax 91 435 96 05 - 28001 MADRID
Entença, 218 Entr. 7 - Tel 93 439 24 18 Fax 93 419 25 34 - 08029 BARCELONA

Título: DIARIO DE SEVILLA
URL Primaria: http://www.diariodesevilla.es
Editor: Editorial Andaluza de Periódicos Independientes, S.A.
Domicilio: Rioja, 13, 1º
Ciudad: 41001 SEVILLA
Teléfono: 954 50 62 00
Fax: 954 50 62 22
E-mail: Diariodesevilla@diariodesevilla.es
Clasificación: Noticias e Información
Sub-Clasificación: Noticias globales y actualidad

Joly digital
diariodesevilla.es

1. Cifras totales y promedios (Nacional e Internacional)

MES - AÑO	NAVEGADORES UNICOS	VISITAS	PAGINAS
Diciembre - 2012	692.996	1.668.233	5.119.255
PROMEDIO DIARIO	44.391	53.814	165.137
PROMEDIO LUNES-VIERNES	46.433	56.266	170.698
PROMEDIO SABADO-DOMINGO	40.103	48.665	153.459
PAGINAS / VISITAS	3,07		
DURACION MEDIA VISITAS	0:12:37		
DURACION MEDIA PAGINAS	0:04:07		

2. Secciones (Nacional e Internacional)

	PAGINAS	%
HOME	1.908.409	37.28 %
RESTO	3.210.846	62.72 %

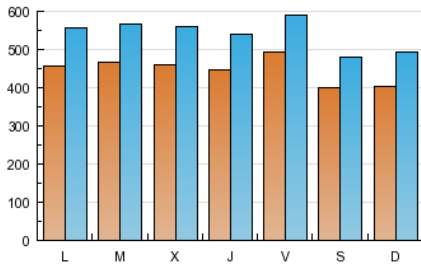
3. Por día del mes (Nacional e Internacional)

Día	N. únicos	Visitas	Páginas	Día	N. únicos	Visitas	Páginas	Día	N. únicos	Visitas	Páginas
1	41.982	49.624	168.117	11	50.527	61.104	184.435	21	45.743	55.517	174.197
2	42.278	52.339	185.515	12	47.180	57.613	192.274	22	34.284	43.389	123.504
3	56.395	68.267	217.688	13	45.725	55.566	171.284	23	37.896	46.240	132.991
4	56.542	68.134	205.543	14	44.417	53.631	172.148	24	33.324	40.207	109.344
5	46.698	56.394	177.850	15	38.876	46.673	168.473	25	29.950	36.858	95.245
6	42.814	51.816	162.617	16	45.075	55.317	174.605	26	43.421	52.881	156.570
7	46.464	56.325	181.750	17	50.555	62.152	191.325	27	45.446	54.992	155.474
8	38.116	45.680	146.407	18	49.223	60.319	193.186	28	60.362	71.002	177.854
9	40.922	50.032	156.029	19	47.169	57.422	172.683	29	46.567	54.689	152.695
10	56.938	68.640	218.050	20	44.426	54.198	171.074	30	35.037	42.663	126.253
								31	31.770	38.549	104.075

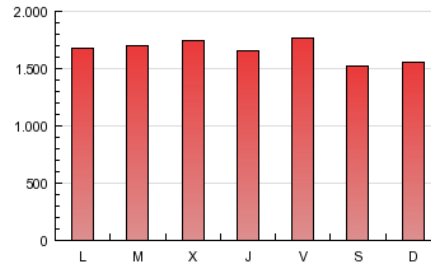
4. Gráficas (Nacional e Internacional)

4.1 Por día de la semana (promedio)

N. únicos / Visitas (x 100)

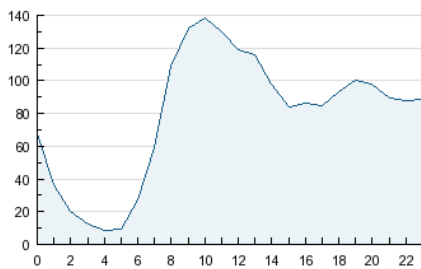


Páginas (x 100)

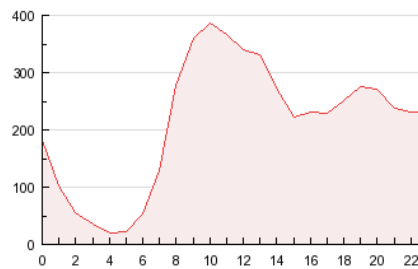


4.2 Por franja horaria (promedio)

Visitas (x 1000)

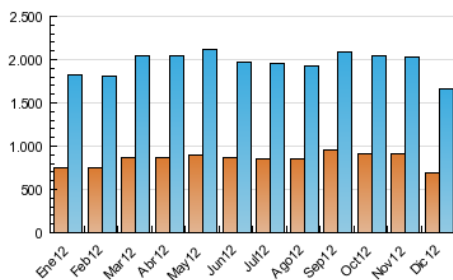


Páginas (x 1000)

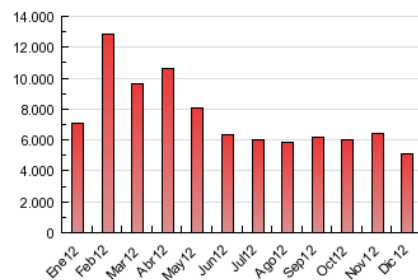


4.3 Por meses

N. únicos / Visitas (x 1000)



Páginas (x 1000)





INFORMACION Y CONTROL DE PUBLICACIONES, S.A.

Serrano, 21 - 6 planta - Tel. 91 435 00 32 Fax 91 435 96 05 - 28001 MADRID
Entença, 218 Entr. 7 - Tel 93 439 24 18 Fax 93 419 25 34 - 08029 BARCELONA

Anexo - Tráfico Nacional

Título: DIARIO DE SEVILLA
URL Primaria: http://www.diariodesevilla.es
Editor: Editorial Andaluza de Periódicos Independientes, S.A.
Domicilio: Rioja, 13, 1º
Ciudad: 41001 SEVILLA
Teléfono: 954 50 62 00
Fax: 954 50 62 22
E-mail: Diariodesevilla@diariodesevilla.es
Clasificación: Noticias e Información
Sub-Clasificación: Noticias globales y actualidad

Joly digital
diariodesevilla.es

1. Cifras totales y promedios (Nacional)

MES - AÑO	NAVEGADORES UNICOS	VISITAS	PAGINAS
Diciembre - 2012	619.031	1.538.261	4.788.043
PROMEDIO DIARIO	40.796	49.621	154.453
PROMEDIO LUNES-VIERNES	42.613	51.818	159.492
PROMEDIO SABADO-DOMINGO	36.981	45.009	143.871
PAGINAS / VISITAS	3,11		
DURACION MEDIA VISITAS	0:12:34		
DURACION MEDIA PAGINAS	0:04:02		

2. Secciones (Nacional)

	PAGINAS	%
HOME	1.825.679	38.13 %
RESTO	2.962.364	61.87 %

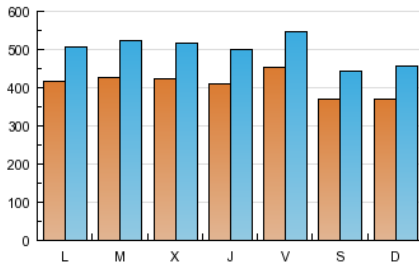
3. Por día del mes (Nacional)

Día	N. únicos	Visitas	Páginas	Día	N. únicos	Visitas	Páginas	Día	N. únicos	Visitas	Páginas
1	38.295	45.417	156.780	11	46.191	56.029	172.358	21	41.932	51.105	162.786
2	38.468	47.853	173.213	12	43.426	53.181	180.195	22	32.055	40.691	116.703
3	49.094	59.954	198.325	13	41.916	51.083	160.225	23	35.372	43.234	125.277
4	51.226	61.942	189.778	14	40.725	49.347	160.724	24	30.993	37.503	102.619
5	42.211	51.157	164.857	15	36.029	43.349	158.387	25	28.381	34.999	90.992
6	38.728	47.081	151.031	16	41.642	51.271	164.092	26	40.331	49.358	148.475
7	41.629	50.714	167.957	17	46.763	57.629	179.986	27	42.394	51.434	146.821
8	34.344	41.312	135.376	18	45.459	55.869	181.047	28	57.033	67.156	168.562
9	37.078	45.519	144.740	19	43.882	53.553	161.803	29	43.859	51.585	144.606
10	52.033	62.962	203.087	20	41.152	50.362	160.347	30	32.667	39.858	119.532
								31	29.375	35.754	97.362

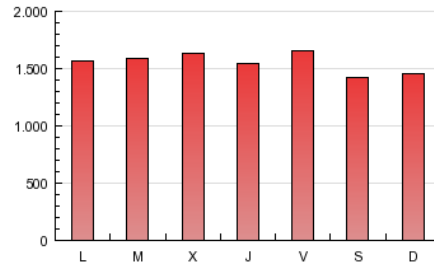
4. Gráficas (Nacional)

4.1 Por día de la semana (promedio)

N. únicos / Visitas (x 100)

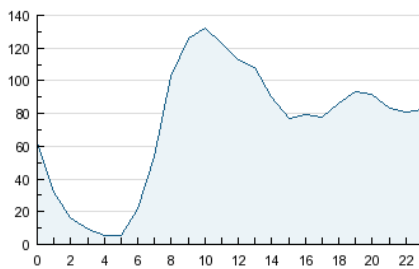


Páginas (x 100)

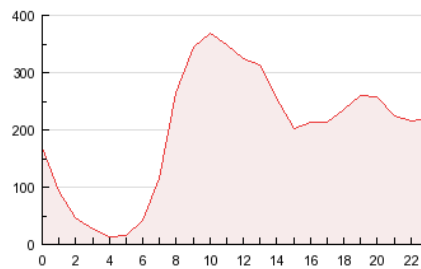


4.2 Por franja horaria (promedio)

Visitas (x 1000)

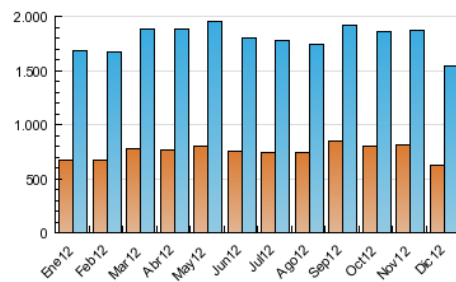


Páginas (x 1000)

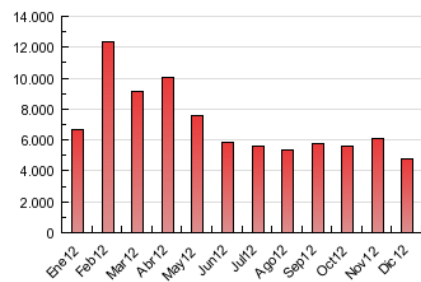


4.3 Por meses

N. únicos / Visitas (x 1000)



Páginas (x 1000)



5. Observaciones

Este Medio Electrónico de Comunicación ha sido medido por la herramienta Site Census de Nielsen Online que ha obtenido la calificación de *** (3 estrellas) en la homologación de OJDInteractiva

6. Definiciones básicas (Para más información ver Normas Técnicas para el Control de los Medios Electrónicos de Comunicación)

Página Vista:

Conjunto de ficheros enviado a un usuario como resultado de una petición del mismo recibida por el servidor. Cuando la página está formada por varios marcos (frames), el conjunto de los mismos tendrá, a efectos de cómputo, la consideración de una página unitaria.

Visita:

Una secuencia ininterrumpida de páginas servidas a un usuario válido. Si dicho usuario no realiza peticiones de páginas en un periodo de tiempo (30 min) la siguiente petición constituirá el inicio de una nueva visita.

Navegador Único:

Total de combinaciones únicas de una dirección IP y un identificador adicional. Los medios pueden utilizar cookies o el Identificador de Alta de registro.

Duración Página Vista:

Tiempo acumulado en segundos de todas las páginas vistas (en visitas de dos o más páginas vistas), dividido por el número total de páginas vistas.

Duración Visita:

Tiempo en segundos de todas las visitas de dos o más páginas vistas, dividido por el número total de dos o más páginas vistas.

Tráfico nacional:

Audiencia/difusión correspondiente a España medida en base a los datos de las direcciones IP registradas por el sistema de medición.

7. Opinión

De OJDinteractiva, la división de INFORMACIÓN Y CONTROL DE PUBLICACIONES S.A.:

Hemos examinado la información facilitada por el editor del medio electrónico para el periodo que comprende la presente certificación. Nuestro examen se ha realizado de acuerdo con las normas y procedimientos establecidos en las Normas Técnicas para el Control de los Medios Electrónicos de Comunicación.

En nuestra opinión, la presente acta presenta razonablemente la difusión/audiencia registrada por este medio electrónico.

ADVERTENCIA:

El trabajo de OJDinteractiva, la división de INFORMACIÓN Y CONTROL DE PUBLICACIONES S.A (INTROL) se limita a la realización de pruebas para la revisión de los datos de recuento suministrados por el editor con la finalidad de expresar una opinión sobre la razonabilidad de dichos datos de acuerdo con las Normas Técnicas para el control de los MEC.

Por tanto, INTROL no acepta responsabilidad alguna por las inexactitudes o errores que puedan existir en los datos de recuento. Tampoco acepta ninguna responsabilidad por la falsedad en los datos de recuento recibidos del editor, ni por otros datos de medición que no están incluidos en el análisis.